

ORIFY

Original Design Film
vol.2



Introduction

Original Design Film **ORIFY**

Original Design Film ORIFYは、
内外装ともに使用できるオンデマンド出力製品です。
フィルムによる多彩な表現に加えて、
本物同様のテクスチャーを再現するコンプリートフィルムや
再剥離可能なウォールステッカーなど、
新しい技術や技法により、表現の幅が広がっています。
思い通りのグラフィックを出力できるので、
既製品では難しい演出も実現することができます。
美観回復や視線誘導、さまざまなグラフィック表現まで
実際に弊社が手がけた事例を
多数ご紹介いたします。



Index

Case -2022

Public Facilities

公共施設

- 006 世田谷区玉川総合支所
- 008 町田薬師池公園 四季彩の杜
ウェルカムゲート
- 010 大宮山 東光寺
- 012 鹿児島市新南部清掃工場
- 014 横浜新市庁舎
- 016 横浜市民協働推進センター
- 018 高崎芸術劇場
- 020 千駄木駅
- 022 中山町総合体育館

Hotels & Residences

宿泊施設

- 026 相鉄フレッサイン 東京神田
- 028 オークウッドホテル&アパートメント麻布
- 030 レムプラス銀座
- 032 パークコート文京小石川ザタワー
- 034 札幌ワシントンホテルプラザ
- 036 イニシア横浜天王町
- 038 ラ・ジェント・ホテル沖縄北谷

Offices

オフィス

- 042 アズビル株式会社
- 046 株式会社SMBC信託銀行
- 048 株式会社ゼンリンデータコム
- 050 株式会社アール・アイ・エー
- 052 税理士法人あさひ会計
- 054 西松建設株式会社
- 056 TOYOTA11号館
- 058 BDO三優監査法人
- 060 出光興産株式会社 千葉事業所ショールーム
- 062 日本橋ライフサイエンスビルディング7
- 064 三井不動産株式会社 本社オフィス
- 066 株式会社ダイフク
- 068 株式会社コードー
- 070 田島ルーフィング株式会社 東京支店
- 072 東急番町ビル
- 074 GLP ALFALINK 相模原

Commercial Facilities

商業施設

- 078 コトニアガーデン新川崎

Education Facilities

文教施設

- 082 近畿大学東大阪キャンパスE館 (KDIX)
- 084 中央区立 桜川保育園
- 086 ぼけっとランド立川保育園 東京保育医療
秘書専門学校
- 088 福岡リゾート&スポーツ専門学校
- 090 江戸川女子中学校・高等学校
- 092 そらまめ インターナショナルプリスクール&
学童保育
- 096 そらまめ保育園 かなでの杜

Medical Welfare Facilities

医療・福祉施設

- 100 慶應義塾大学病院
- 102 白十字病院

Image Design Patterns

イメージデザイン集

- 106 ライン
- 108 グリッド・スクエア・ドット・幾何学
- 110 モダン・ラグジュアリー・クラシック
- 112 和・文字
- 114 自然・キッズ

Features

特長

- 118 さまざまな場所に施工できるORIFY
- 120 フィルムの種類と機能
- 122 抗ウイルス+抗菌フィルム
- 124 納品までの流れ
- 126 掲載事例解説
- 132 床事業紹介 問い合わせ

Case Keyword

掲載事例で使用されている単語

BASE 施工箇所	INTERIOR EXTERIOR	内装 外装	FILM フィルム	PVC PET PMMA	塩ビフィルム PETフィルム アクリルフィルム
TYPE 下地種類	Glass PB Steel PMMA Mirror ECP PVC Sheet PVC Tile ALP RC Flooring	ガラス 石膏ボード 金属パネル アクリル 鏡(ミラー) 押出成形セメント板 塩ビシート 塩ビタイル アルミ複合板 鉄筋コンクリート フローリング	LAMINATE ラミネート	Exterior Interior Floor -	外装フィルム 内装フィルム フロアフィルム なし
			ADD 付加機能	Incombustibility Shatterproof UV cut Line-of-sight control Antifouling function	不燃 飛散防止 UVカット 視線制御 防汚

P126 Case Commentary

事例の詳細は、P126掲載事例解説に掲載されています。

Public Facilities

公共施設

006

INTERIOR - BASE Glass FILM PVC LAMINATE Interior ADD UV cut , Incombustibility

世田谷区玉川総合支所

CITY HALL - Glass Facade





008

EXTERIOR - BASE RC FILM PVC LAMINATE Exterior

町田薬師池公園 四季彩の杜ウェルカムゲート

PARK - Entrance



A large wall with a pattern of vertical birch tree trunks in shades of brown and tan. The wall is set against a clear blue sky. In the foreground, there are dense bushes with some autumn-colored leaves. The text is printed in white on the wall.

町田薬師池公園四季彩の杜ウェルカムゲート
Machida Yakushi-ike Park Shikisainomori WelcomeGate



大宮山 東光寺

TEMPLE - Elevator



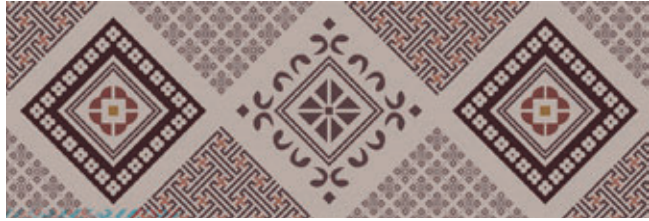
鹿兒島市新南部清掃工場

INCINERATION PLANT - Exterior Wall





PATTERN Image



PATTERN Image





横浜新市庁舎

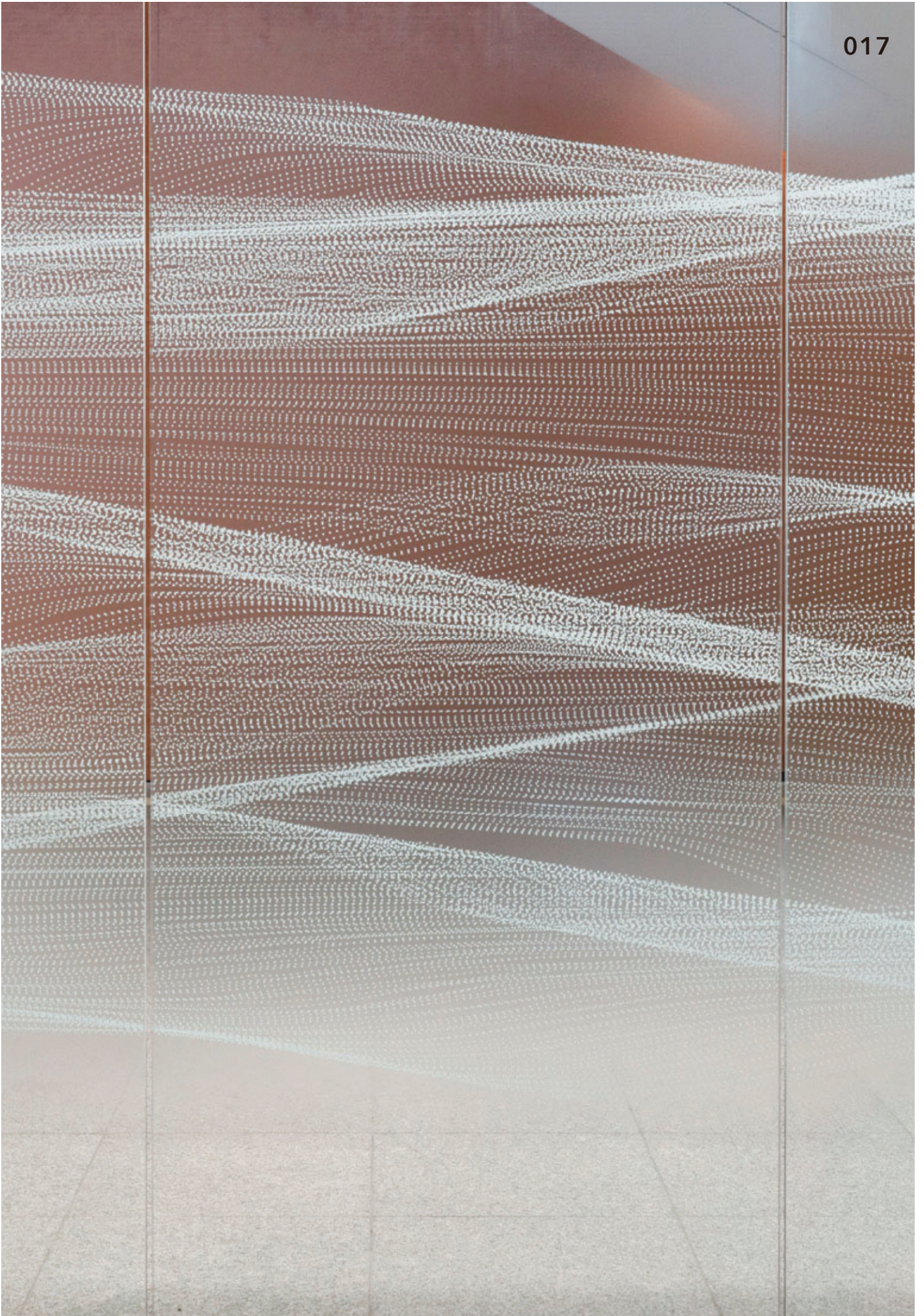
CITY HALL - Floor



横浜市市民協働推進センター

CITY HALL - Civic Collaboration Promotion Center





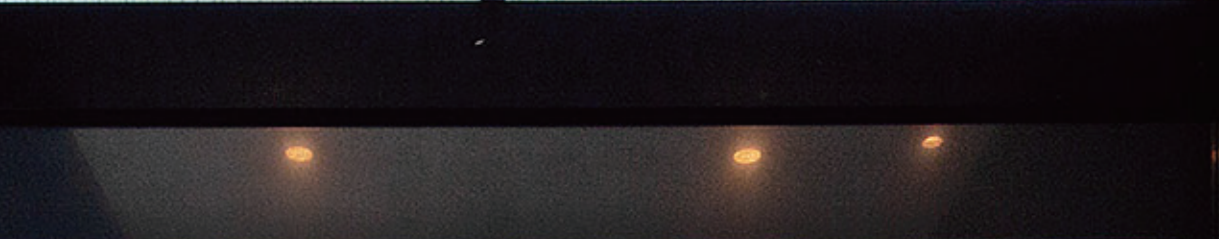
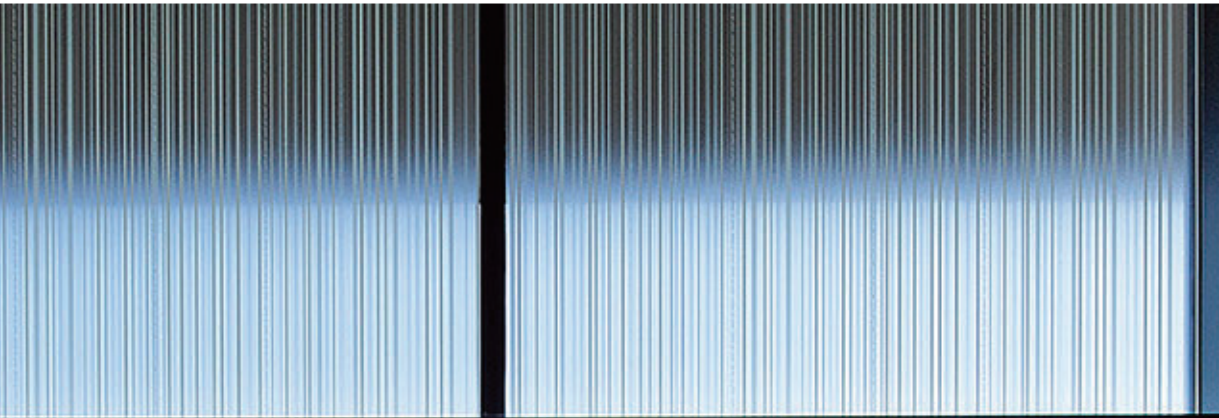
018

INTERIOR - BASE Glass FILM PET ADD UV cut , Shatter-proof , Line-of-sight control

高崎芸術劇場

ART THEATRE - Glass Facade





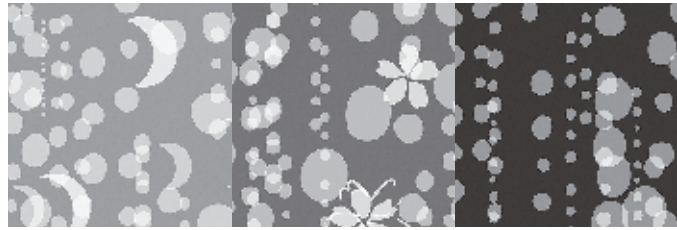
020

EXTERIOR - BASE Steel FILM PVC LAMINATE Exterior ADD Incombustibility , Antifouling function

千駄木駅

STATION - Facing Wall





PATTERN Image



中山町総合体育館

CIVIC GYMNASIUM - Floor



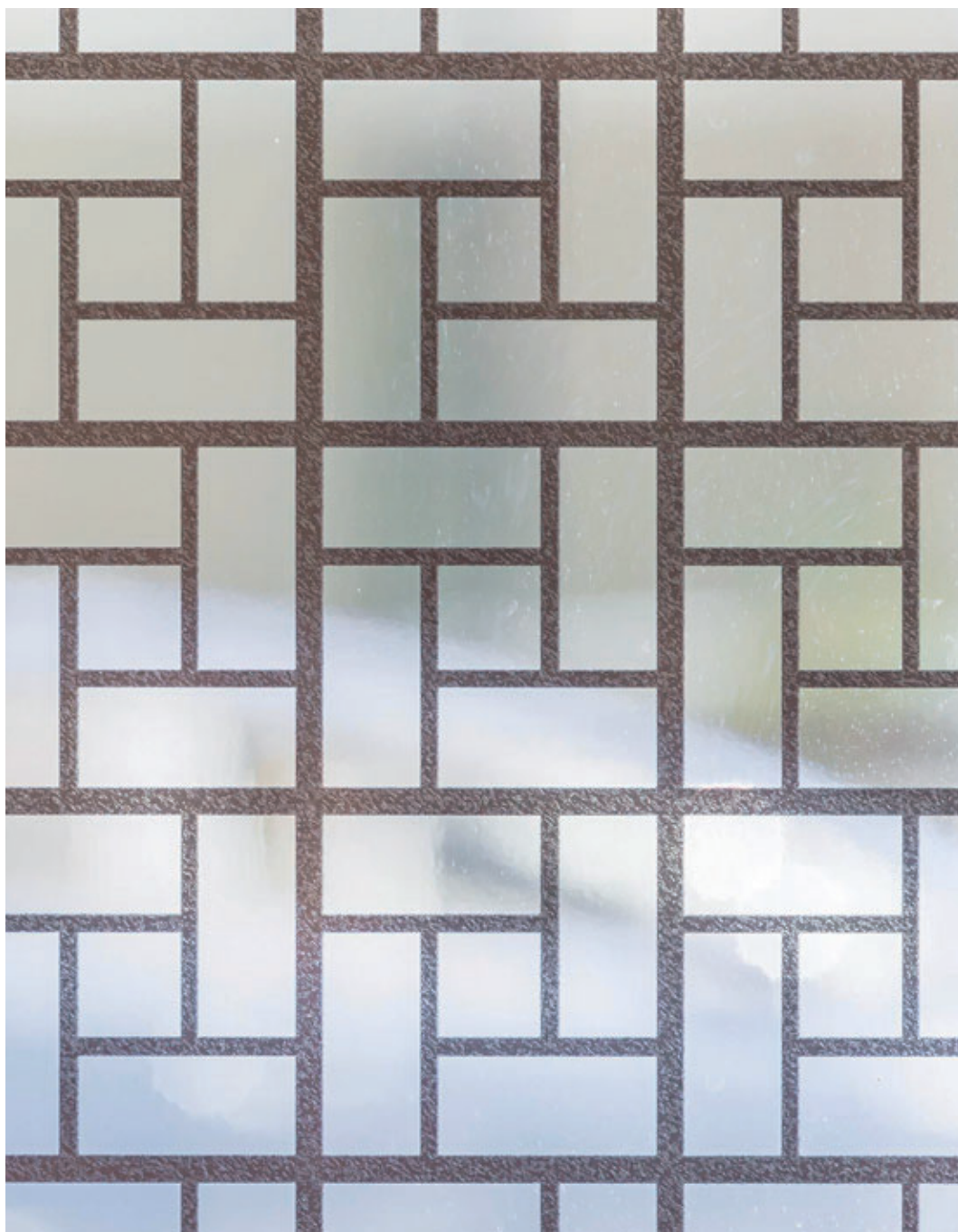
Hotels & Residences

宿泊施設



相鉄フレッサイン 東京神田

HOTEL - Entrance





オークウッドホテル & アパートメント 麻布

HOTEL - Balcony Railing



030

INTERIOR - BASE Glass **FILM** PET **LAMINATE** Interior **ADD** UV cut , Shatter-proof , Line-of-sight control

レムプラス銀座

HOTEL - Guest Room





パークコート文京小石川ザタワー

RESIDENCE - Entrance





札幌ワシントンホテルプラザ

HOTEL - Glass Facade





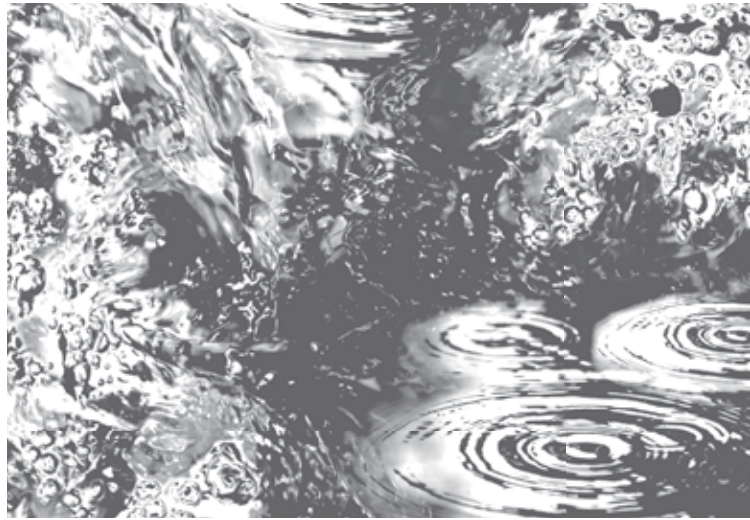
036

INTERIOR - BASE Glass FILM PET LAMINATE Interior ADD UV cut , Shatter-proof

イニシア横浜天王町

RESIDENCE - Entrance





PATTERN Image



内装 飛防 UVカット



ラ・ジェント・ホテル沖縄北谷

HOTEL - Restaurant Furniture





Offices

オフィス

アズビル株式会社

OFFICE BUILDING - Conference Room



NEWYORK
AZBIL
LONDON
BERLIN



044

INTERIOR - BASE PB, PVC Sheet MATERIAL Wallpaper FILM PVC ADD Incombustibility

アズビル株式会社

OFFICE BUILDING - Conference Room



内装 クロス 不燃



株式会社SMBC信託銀行

OFFICE BUILDING - Conference Room





048

INTERIOR - BASE Glass FILM PET ADD UV cut , Shatter-proof , Line-of-sight control

株式会社ゼンリンデータコム

OFFICE BUILDING - Conference Room





050

INTERIOR - BASE Glass **FILM** PET **ADD** UV cut , Shatter-proof , Line-of-sight control

株式会社アール・アイ・エー

OFFICE BUILDING - Conference Room





税理士法人あさひ会計

OFFICE BUILDING - Conference Room





054

INTERIOR - BASE Glass, PB **FILM** PET, PVC **LAMINATE** Interior
ADD UV cut, Shatter-proof, Line-of-sight control, Incombustibility

西松建設株式会社

OFFICE BUILDING - Conference Room & Cafeteria







INTERIOR - BASE Glass FILM PET LAMINATE Interior ADD UV cut , Shatter-proof , Line-of-sight control

057

TOYOTA11号館

OFFICE BUILDING - Dining



058

INTERIOR - BASE PB FILM PVC LAMINATE Interior **ADD** Incombustibility

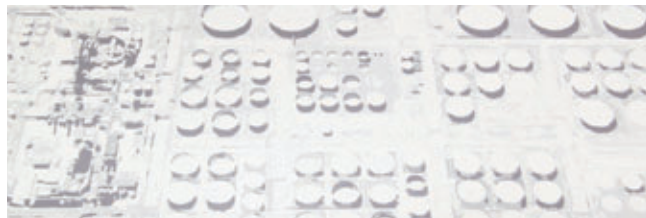
BDO三優監査法人

OFFICE BUILDING - Conference Room





内装 不然



PATTERN Image



出光興産株式会社 千葉事業所ショールーム

OFFICE BUILDING - Showroom



内装 フロア

日本橋ライフサイエンスビルディング7

OFFICE BUILDING - Entrance







三井不動産株式会社 本社オフィス

OFFICE BUILDING - Stair Railing & Elevator Hall



内装 飛防 UV
カット



株式会社ダイフク

OFFICE BUILDING - Conference Room & Smoking Room





株式会社コードー

OFFICE BUILDING - Conference Room





田島ルーフィング株式会社 東京支店

OFFICE BUILDING - Smoking Room







東急番町ビル

OFFICE BUILDING - Roof Top



GLP ALFALINK 相模原

LOGISTICS WAREHOUSE - Exterior Wall



外装 防汚

Commercial Facilities

商業施設

コトニアガーデン新川崎

COMPOSITE INSTITUTION - Stairs Riser





ビュージスタ ステップ VLT/VLT-602

Education Facilities

文教施設

近畿大学東大阪キャンパスE館(KDIX)

UNIVERSITY - Glass Facade





中央区立 桜川保育園

NURSERY - Glass Partition





ぽけっとランド立川保育園 東京保育医療秘書専門学校

NURSERY VOCATIONAL SCHOOL - Toilet & Table Top



福岡リゾート&スポーツ専門学校

VOCATIONAL SCHOOL - Toilet





江戸川女子中学校・高等学校

SCHOOL - Meeting Room & Study Room





そらまめインターナショナルプリスクール&学童保育

INTERNATIONAL SCHOOL - Wall







SORAMAME
INTERNATIONAL PRESCHOOL

EXTERIOR , INTERIOR - BASE Steel , Glass **FILM** PVC , PET **LAMINATE** Exterior , Interior
ADD UV cut , Shatter-proof , Line-of-sight control

そらまめインターナショナルプリスクール&学童保育

INTERNATIONAL SCHOOL - Exterior Wall & Entrance



そらまめ保育園 かなでの杜

NURSERY - GYM





Medical Welfare Facilities

医療・福祉施設

慶應義塾大学病院

HOSPITAL - Entrance Sign





INTERIOR - BASE PB, Glass **MATERIAL** Wallpaper **FILM** PET **LAMINATE** Interior
ADD UV cut, Shatter-proof, Line-of-sight control, Incombustibility

白十字病院

HOSPITAL - Wall & Glass Wall





Image Design Patterns

イメージデザイン集

ライン

LINE





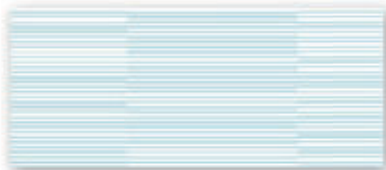
ST-16
マルチストライプ Multi Stripe



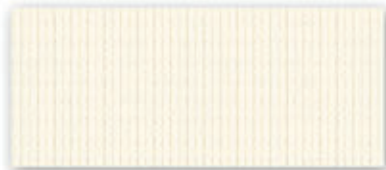
ST-10
ツートーンボーダー 2Tone Border



ST-09
ランダムボーダー Random Border



ST-17
マルチボーダー Multi Border



ST-03
トラシア Traccia



GE-10
ストリシア Striscia



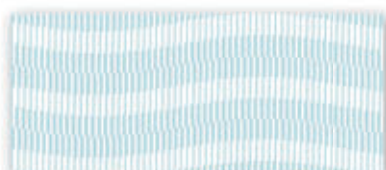
ST-14
ストリーム Stream



ST-04
スピラ Spira



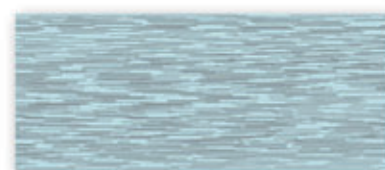
OM-09
サデストライプ Sade Stripe



WV-02
ビッグウェーブ Big Wave



ST-13
ピンストライプ Pin Stripe



OM-10
フォグボーダー Fog Border



ST-18
ヘリンボーンストライプ Herringbone Stripe



ST-06
ツーピッチストライプ 2Pitch Stripe



OM-11
リヒト Licht



ST-11
ナローストライプ Narrow Stripe



ST-07
ランダムストライプ Random Stripe



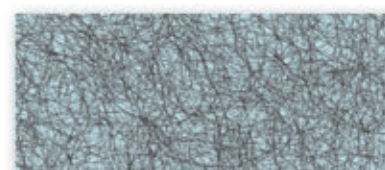
OM-12
ピノ Pino



ST-12
クロスストライプ Cross Stripe



ST-08
グラデーションストライプ Gradation Stripe



OM-13
ストリングス Strings

グリッド・スクエア・ドット・幾何学

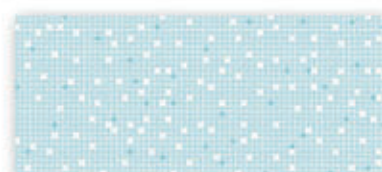
GRID · SQUARE · DOT · GEOMETRIC



CK-06
イアリノ Ialino



TH-05
ブローリ Brori



CK-09
フォラート Forato



CK-08
グラータ Grata



CK-07
ダイヤモンド Diamond Cross



SQ-12_2
カラテ2 Calante2



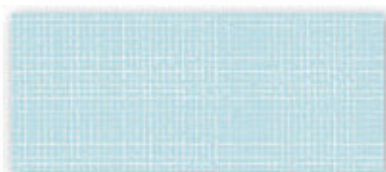
CK-02
ランダムメッシュ Random Mesh



CK-05
フィブラ Fibra



KD-01
スクエア Square



CK-03
クロススクリーン Cross Screen



CK-01
ウィッカーワーク Wicker Work



KD-02
メイズ Maze



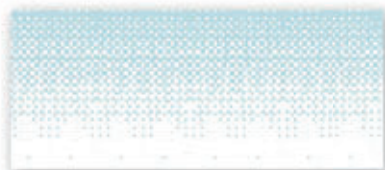
KD-11
リップル Ripple



DO-12
アルヴェオ Alveo



LI-06
フィーロ Filo



DO-09
ドット09 Dots-09



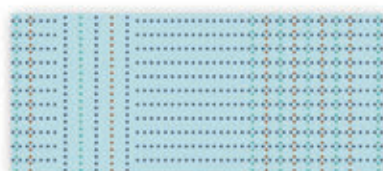
DO-01_2
ピエトラ2 Pietra2



GE-04
トランシア Traccia



DO-06
ドット06 Dots-06



DO-05_2
フォルミカ2 Formica2



KD-04
ヴォランテ Volante



DO-07
ドット07 Dots-07



ST-01
ニーヴ Neve



KD-05
カプリス Caprice



WV-01
ウェイビードット Wavy Dot



SQ-04_2
シエロ2 Cielo2



KD-06
アニエラ Agnella



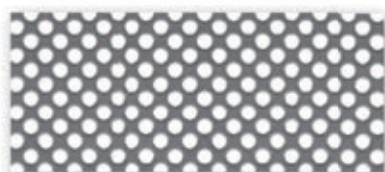
WV-04
ストライプミスト Stripe Mist



TH-03
ザフ Zaff



KD-07
カデンツァ Cadenza



KD-03
ドット 13 Dots-13



TH-04_2
リロ2 Rilo2



KD-08
ダイアグラム Diagram

モダン・ラグジュアリー・クラシック

MODERN · LUXURY · CLASSIC



IN-10
ヒーリ Hiili



OA-02
ダンテル Dentelle



CM-03
ロンターノ Lontano



LI-09
マーレ Mare



OA-03
ダイヤ Dia



CM-07_2
アラベスコ2 Arabesco2



LI-10_2
ジェツツ2 Gesso2



GA-03
バリエッタ Varieta



OA-05
ベルジェ Verger



LI-02
レジェロ Leggero



EL-02
ルミネロ Luminello



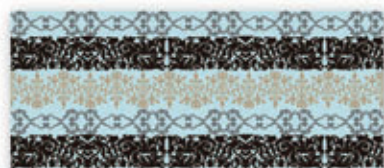
GE-02_2
クレスト2 Cresta2



OA-01
アニマル Animal



OT-05
アレッタ Arietta



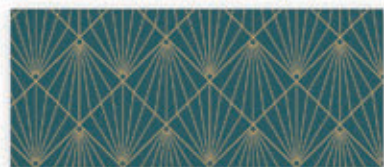
OA-06
リュクス Luxe



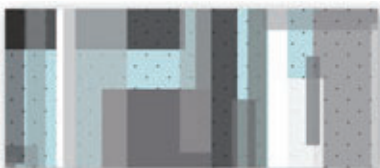
AN-03_2
パイソン2 Python2



GA-04
テソロ Tesoro



OA-07
デコ Deco



MO-04_2
ナストロ2 Nastro2



OA-04
ペレ Pelle



OA-08
アアルト Aalto



SQ-05_2
テンポ2 Tempo2



KD-10
クライス Kreis



LI-03
カーボ Cavo



WA-05
テゴラ Tegola



GE-11
リングラ Ringra



LI-01_2
モード2 Mode2



SQ-08
コロレ Colore



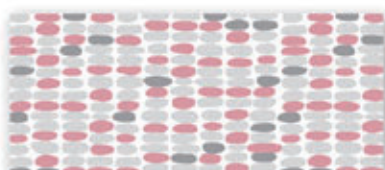
TA-03
グロブラー Globular



SQ-03
フォーコ Fuoco



MO-05
キューブ Cube



GE-05_2
フューム2 Fume2



CM-05_2
グリージョ2 Grigio2



LI-05_2
ファルダ2 Falda2



SQ-09
ブリリオ Brillio



KD-09
クローチェ Croce



和・文字

JAPANESE · CHARACTER



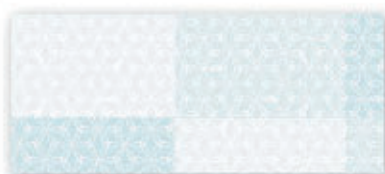
JP-02
青海波 Seigaiha



JP-05
三柘繋ぎ Mimasutsunagi



JP-08
うろこ Uroko



JP-03
桜七宝 Sakura-Shippo



JP-06
麻の葉刺子 Asanoha-Sashiko



JP-09_2
風車2 Kazaguruma2



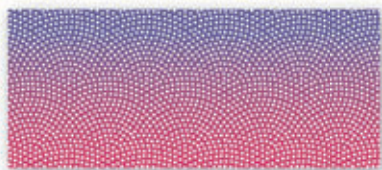
JP-04
市松 Ichimatsu



JP-07
花七宝 Hana-Shippo



DO-10
ドット10 Dots-10



JP-01_2
鯨小紋2 Samekomon2



IN-03
千鳥 Chidori



IN-05
矢舩 Yagasaki



JP-10_2
つくも2 Tsukumo2



IN-04
山路文 Yamajimon



IN-06
麻の葉つなぎ Asanohatsunagi



PL-02
サクラ Sakura



SI-01
グラフィコ Grafico



SI-04_2
ピクトグラフ2 Pictograph2



TA-05_2
さざ波2 Sazanami2



OT-04_2
ピアンタ2 Pianta2



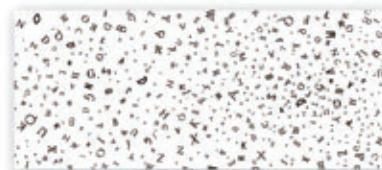
TH-01
トラント Trant



CK-10_2
石垣2 Ishigaki2



OT-02
レクイエ Requie



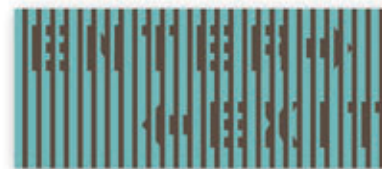
GE-09_2
レテラ2 Lettera2



IN-01
花火 Hanabi



SI-02
シグラ Sigla



ST-20
ヴェラーレ Velare



IN-02
籠目 Kagome



SO-03_2
ティーポ2 Tipo2



PL-03
ペタロ Petalo

自然・キッズ

NATURE · KIDS

**EL-01**

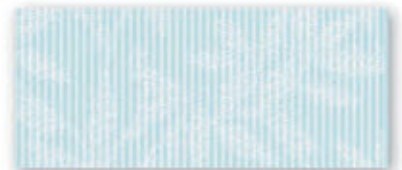
リフィオ Rifio

**PL-05**

プリマベラ Primavera

**GA-02_2**

ペンナ2 Penna2

**PL-06_2**

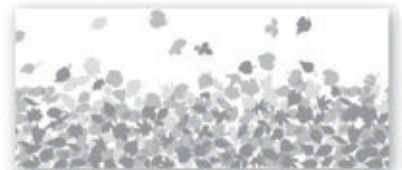
レッツ2 Rezzo2

**PL-07_2**

ディアファノ2 Diafano2

**PL-09**

ルーチェ Luce

**TA-01_2**

ブラット2 Blatt2



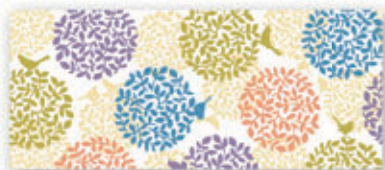
PL-01_2
フォレスト2 Foresta2



OM-04
かくれんぼ Kakurenbo



OM-05
スタンプ Stamp



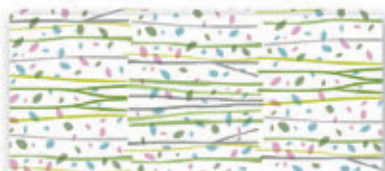
MO-02
アクセロ Uccello



PL-04
ベルデ Verde



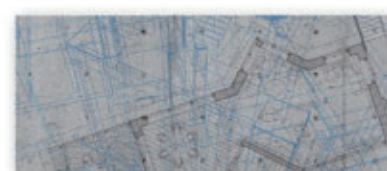
OM-06
ブランチ Branch



WA-01_2
ナチュラ2 Natura2



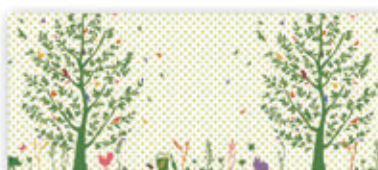
WA-02_2
フィオーラ2 Fiore2



IN-08
アーキテクチャー Architecture



MO-06_2
ディマネ2 Dimane2



OT-01
クロッキオ Crocchio



OM-07
スカイ Sky



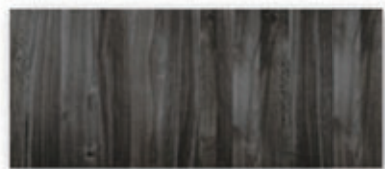
OM-01
水面 Minamo



KI-01
フルーツ Frutto



IN-09
アイビー Ivy



OM-02
木目 Mokume



KI-02
ナターレ Natale



PH-01_2
フォルシア2 Folia2



OM-03
オーロラ Aurora



IN-07
ブロック Block



OM-08
アーバン Urban

Features

特長

さまざまな場所に施工できるORIFY

オンデマンド出力で製造されたグラフィックフィルムは、内外装問わずさまざまな場所に短時間で施工することができます。壁面デザインや美観回復・ガラスの目隠し、床や什器のアレンジなど、多彩な用途にご使用いただけます。



FLECTOR FILM

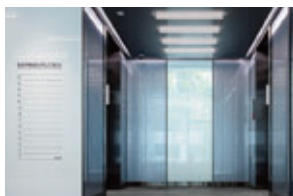
高耐久・高硬度・再帰性反射ヘリサインフィルムは、緊急救助用スペースや屋上グラフィックなどに使用できます。当社防水材と合わせたご提案が可能です。



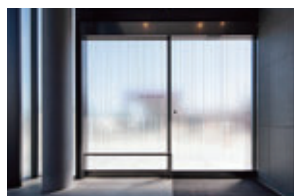
Rooftop



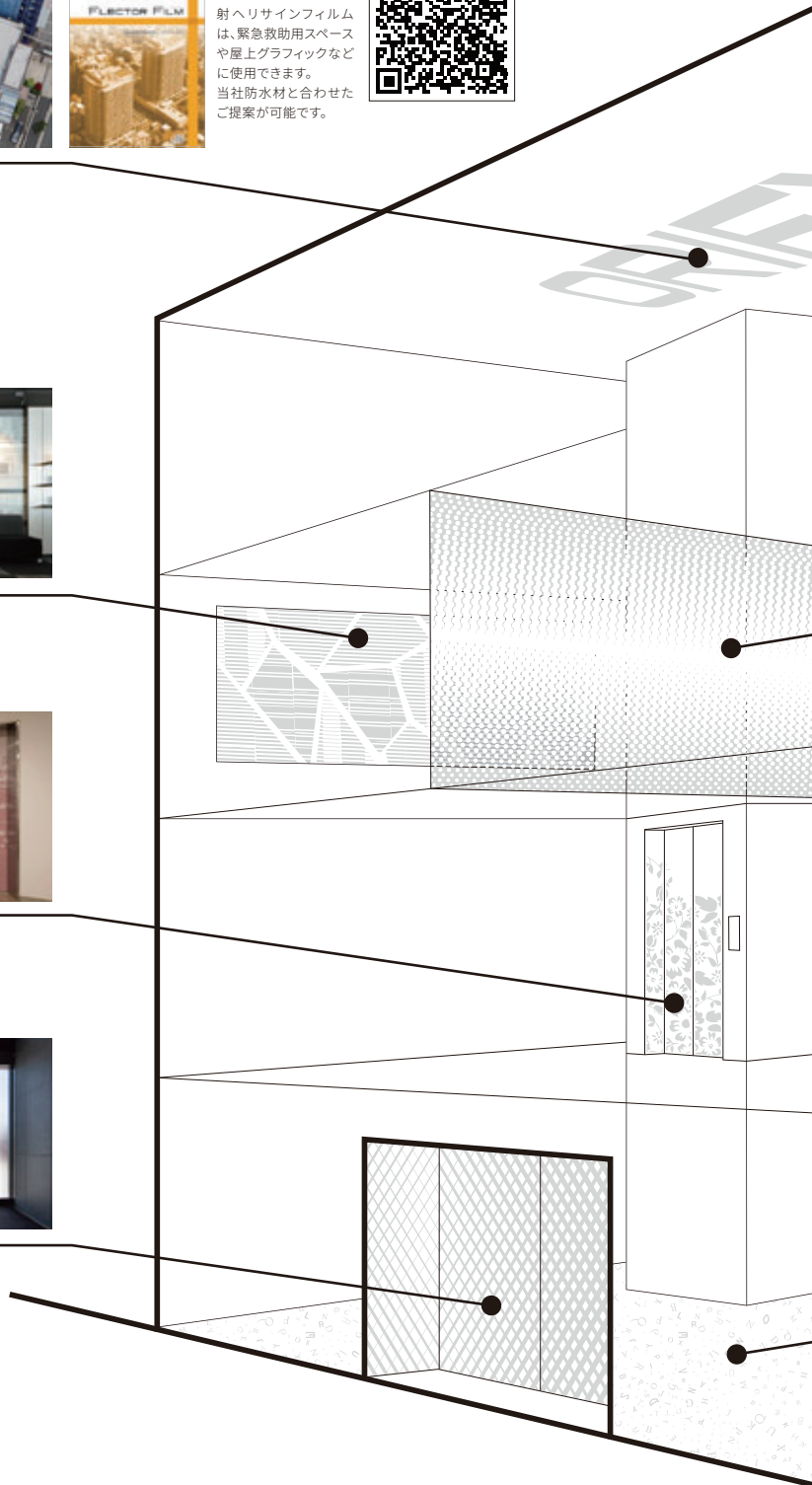
Ceiling / Interior Wall

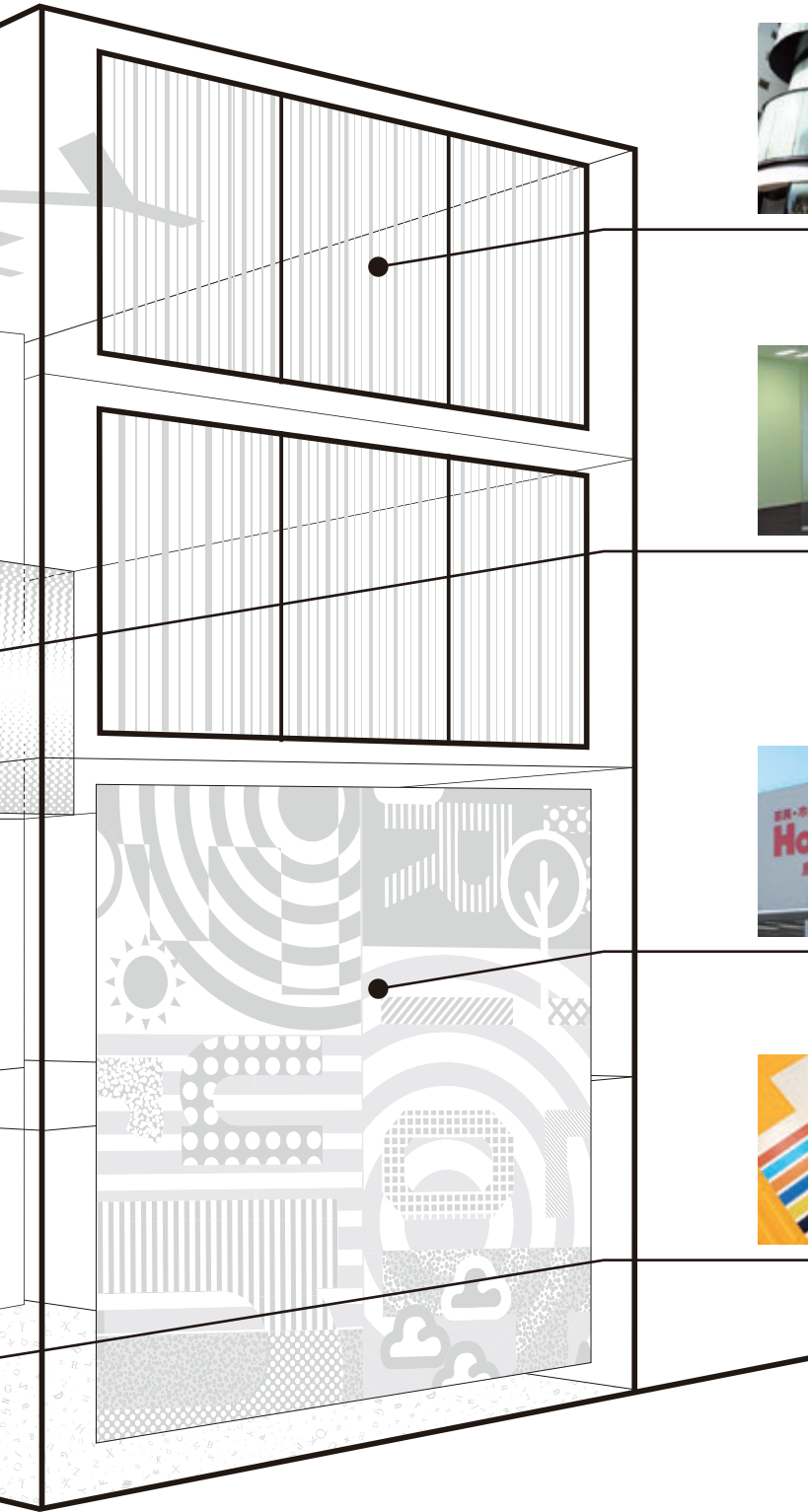


Elevator



Entrance





Glass Window



Glass Wall



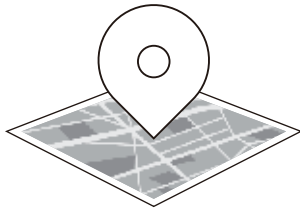
Exterior Wall



Floor

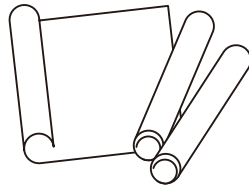
既製品にはない、“デザイン+機能”のオリジナリティ

施工箇所に合った最適なフィルムを選定し、社内デザイナーが空間コンセプトに基づいたデザイン・機能をご提案します。高い意匠性に最適な機能性を加えたフィルムをオンデマンド出力することで、既製品にはない、理想的な空間演出を可能にします。



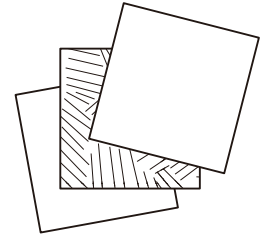
BASE

施工箇所の確認



FILM

フィルムの種類



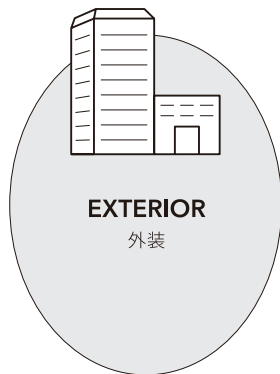
LAMINATE

ラミネートフィルム

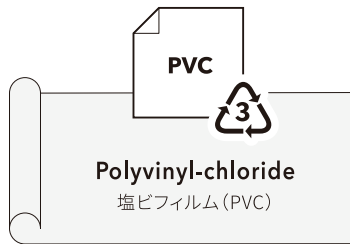
施工箇所や使用目的をお伺いし、現場の下見をしたうえで、最適なフィルムをご提案させていただきます。

施工箇所により、適したフィルムが異なります。不燃認定を取得した塩ビフィルム、飛散防止機能付きペットフィルムなどがあります。

ベースフィルムやインク層にラミネートフィルムを重ねることで、フィルムの汚れや劣化を防ぎ、耐久性を高めます。



EXTERIOR
外装



Polyvinyl-chloride
塩ビフィルム (PVC)

軟質塩化ビニールが成形したフィルム。燃えにくく光沢があり、平面・立体にも利用しやすいフィルムです。



Exterior-film
外装フィルム

下地に対応したベースフィルムに、外装用ラミネートを重ねたフィルムです。



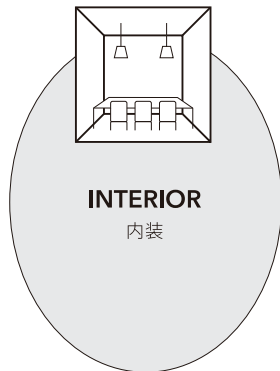
Polyethyleneterephthalate
ペットフィルム (PET)

ポリエチレンテレフタレート樹脂を成形したフィルム。透明度が高く強度があるため平面加工性に優れています。

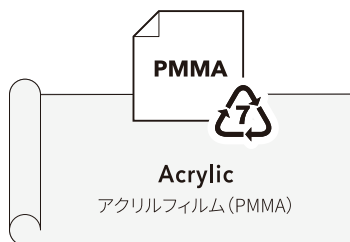


Interior-film
内装フィルム

下地に対応したベースフィルムに、内装用ラミネートを重ねたフィルムです。



INTERIOR
内装



Acrylic
アクリルフィルム (PMMA)

アクリル樹脂を成形したフィルム。非常に高い透明度を持ち、耐候性にも優れ着色も容易です。



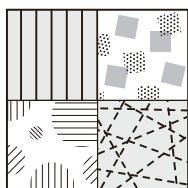
Floor-film
フロア用フィルム

フロアに対応したベースフィルムとラミネートを重ねたフィルムです。



None
なし

クリアマットを使用する場合には、ラミネートフィルムを使用できません。



ラミネートに機能を追加することもできます。
また、印刷方法によりすりガラス調の表現や
エンボスの表現も可能です。

ADD

付加機能・印刷

Basic

基本性能／フィルムごとの基本的な性能です

UVカット



飛散防止



ガラス用PETフィルムには、紫外線カット機能と、ガラスの飛散を防ぐ機能が基本性能として付与されています。

不燃

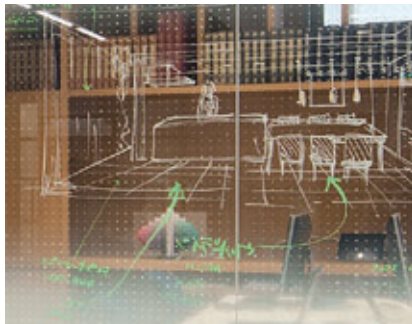


内装用壁面塩ビ製フィルムは、すべて不燃性能が付与されています。

Addition

付加機能／お好みで加えられる性能です

ホワイトボード



壁面の他にも、ガラスにホワイトボードの機能を付加することで、視線制御・省スペースかつ圧迫感の少ないレイアウトが可能になります。

防汚機能

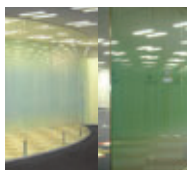


ウォールステッカー

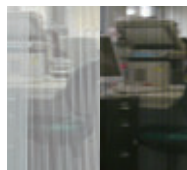


お好みのデザインをステッカーにできます。

多重プリンティング



一方方向透過性フィルム

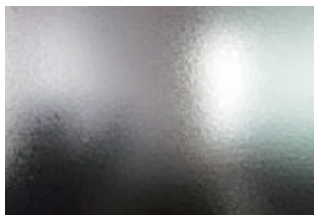


インクを重ねて印刷できるほか、目の錯覚を利用した一方からのみ透過できる仕様もあります。

Printing

印刷表現／お好みでお選びいただけます

クリアマット



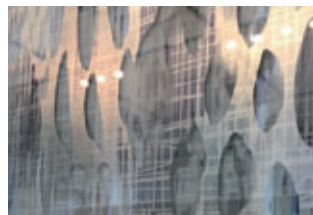
光は透過し、インクの濃淡により視線制御が可能になります。

クリアグロス



型板ガラスのような見えがかりで、凹凸による視線制御が可能になります。

メタリック



メタリックとCMYKのインクを使用することで、より豊かな表現が可能になります。

本製品は、製品特性上細かな気泡が残る可能性がありますのであらかじめご了承ください。
内外装硝子用ともすべてのPETベースフィルムにあらかじめUVカットと飛散防止機能が付加されています。
詳細はこちら



ORIGINAL DESIGN FILM
ORIFY
GLASS

×

抗ウイルス+抗菌フィルム

リケ+ガード[®]

ORIFYのオリジナルデザインと抗ウイルス+抗菌フィルム・リケガード[®] KV210を組み合わせることができます。インテリアの抗ウイルス化や抗菌化にぜひご活用ください。

DETAIL — リケガード[®] KV210とは？

リケンテクノス株式会社による、抗ウイルス+抗菌を実現した高透明フィルムです。

ORIFYとコラボレーションが可能なリケガード[®] KV210は、光学PETフィルムに強粘着性能を持たせた内装ガラス面用タイプ。現代のインテリアにふさわしい性能を実現しています。

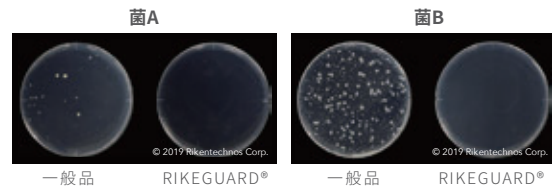
Point 1 ANTIVIRAL + ANTIBACTERIAL 抗ウイルス+抗菌

抗ウイルス機能



- ・フィルム表面のウイルスを99%以上減少させます。エンベロープあり／なしの両種のウイルスに効果発揮し、理論上ほとんどのウイルスをカバーします。
- ＜試験方法＞ISO21702に準拠

抗菌機能



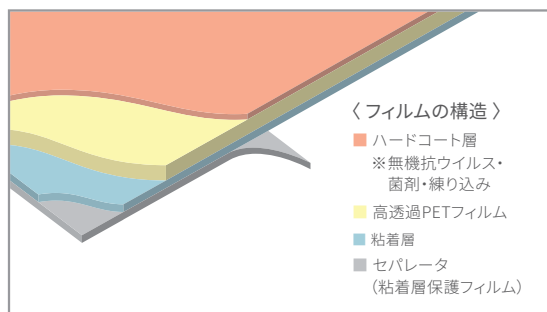
- ・製品上の菌の増殖割合を1/100以下に抑制します。薬機法の関係上、具体的な菌名を記載しておりません。接触24時間静置後の比較 ＜試験方法＞JIS Z 2801に準拠

Point 2 SIAA MARK SIAA マークを取得しています

- ・抗ウイルス性、抗菌性の両方で、抗菌製品技術協議会が認定するSIAAマークを取得した高性能のフィルムです。

Point 3 HIGH DURABILITY 高い耐久性を誇ります

- ・撥水性ハードコート作用でキズや指紋が付きにくく、一般的なPETの200倍程度の耐久性を誇ります。また、抗ウイルス性や抗菌性は10年相当維持することができます。



リケガード[®]はリケンテクノス株式会社の登録商標です。
リケガード[®]RIVEX[®]は特許を取得しています。

リケンテクノス株式会社
<https://www.rikentechnos.co.jp>



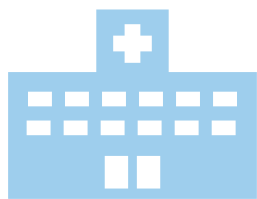
【リケガード[®]の抗ウイルスについて】

- 1) 無機抗ウイルス剤・練り込み・表面層：JP00612310A0003R
- 2) SIAAマークは、ISO21702法により評価された結果に基づき、抗菌製品技術協議会ガイドラインで品質管理・情報公開された製品に表示されています。
- 3) 本製品は医薬品ではございません。
- 4) すべてのウイルスを不活性にするものではありません。
- 5) SIAAの安全基準をクリアした抗ウイルス材料を使用しています。
- 6) SIAAの安全性基準に適合しています。
- 7) 抗ウイルス加工は、病気の治療や予防を目的とするものではありません。

【リケガード[®]抗菌について】

- 1) 無機抗菌剤・練り込み・表面層：JP0122310A00040
- 2) SIAAマークは、ISO22196法により評価された結果に基づき、抗菌製品技術協議会ガイドラインで品質管理・情報公開された製品に表示されています。
- 3) 本製品は医薬品ではございません。
- 4) すべての細菌を不活性にするものではありません。

FILM APPLICATION EXAMPLE – さまざまな場所にご利用いただけます



病院



介護施設



商業施設



スーパーマーケット



オフィス



モバイル製品

PRODUCT STANDARD

製品規格

フィルム規格 W1500mm H30mロール
 フィルム厚み 約150μm
 (リケガード®のみ100μm)

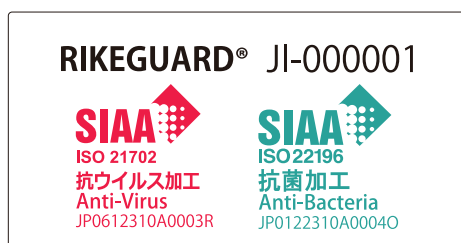
PRODUCT FEATURES

製品機能

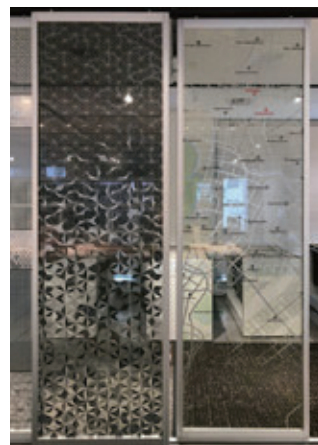
抗ウイルス機能 ※SIAAマーク取得
 抗菌フィルム機能 ※SIAAマーク取得
 飛散防止機能
 紫外線防止機能

傷付き防止機能
 高透明(デザインによる)
 視線制御・衝突防止(デザインによる)

抗ウイルス+抗菌性、高耐久という高性能のフィルムに、お好みのデザインを施すことができるORIFY × リケガード® KV210は、とても幅広いシーンでご利用いただけます。フィルムはプロ施工の仕様となっておりますので、施工についてもお気軽に下記までお問い合わせください。



ORIFY × リケガード® KV210を施工した箇所にはこのようなシールを添付することも可能です。



抗ウイルス性+抗菌性にORIFYの高いデザイン性を加えることができます。

お取り扱い方法などの詳細については、こちらをご覧ください。

https://tajima.jp/pdf/floorsort/FL_RIKEGUAD_KV210.pdf



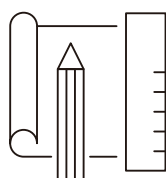
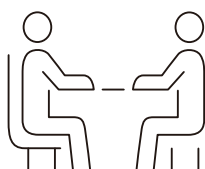
製品、デザイン、施工についてのお問い合わせ先

田島ルーフィング株式会社
 営業企画部 デザインフィールド課

TEL 03-6837-8940

納品までの流れ

デザイン・機能のご提案からサンプル製作・納品までを、弊社が責任をもって一括管理。自社に出力機を持つため、お客様のご要望にお応えし、工期短縮にも柔軟に対応できます。

STEP
01STEP
02STEP
03

REQUEST

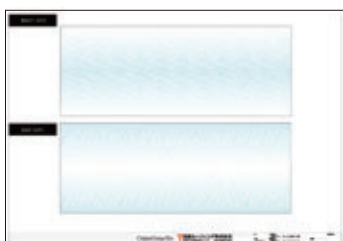
ご依頼受付

SUGGESTION

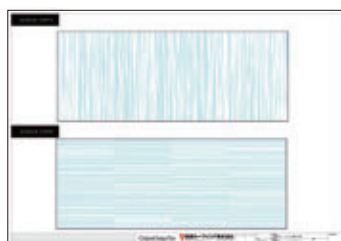
デザインのご提案

DECISION

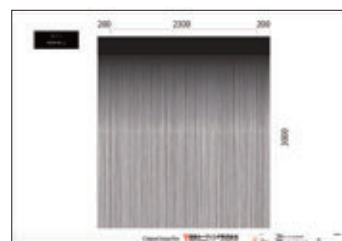
デザイン決定



ご希望のデザインや物件内容についてお気軽にご相談ください。ご注文はお近くの田島ルーフィング各支店・営業所までお願いします。



お客様のご意向や現場の状況に即したデザインを数パターンご提案させていただきます。P106のイメージデザイン集もご活用ください。



ご提案したデザインを元に機能や仕様を決定いたします。また、お客様が制作されたデザインをご使用することも可能です。

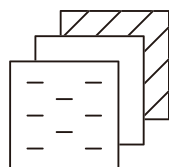
ORIFYを選ぶ6つのPOINT

POINT
01

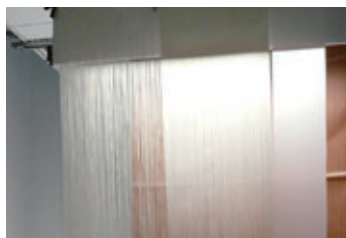
既製品にはないオリジナリティ

POINT
04

ラミネートによる機能付加

STEP
04**SAMPLE OFFER**

サンプル提供



決定したデザインを元に、実際に使用するフィルムを用いて、1週間程度でオンデマンドプリントのサンプルをご用意いたします。

STEP
05**ORDER**

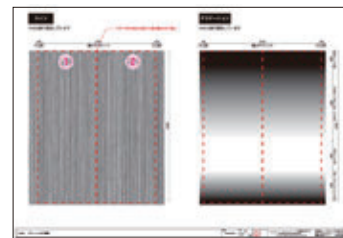
サンプルのご確認・発注



サンプルで色調や濃度をご覧いただき、ご満足いただけましたら、自社出力機により製造を開始いたします。

STEP
06**DELIVERY**

製造・納品



梱包にはフィルムの割り付け図を同梱し納品させていただきます。施工が必要な場合は協力会社をご紹介します。

POINT
02**デザインを自由にアレンジ***POINT
03**イメージの具象化**POINT
05**自社デザイナー・出力機**POINT
06**責任施工**

掲載事例 説明

006



世田谷区玉川総合支所
ガラスファサード

作家の絵画をフィルムに展開。筆跡などの質感に加え、視線制御の機能をさりげなく持たせるため、作品を撮影しモチーフになじむようなホワイトインクのグラデーションを描き加えています。

下地/内装・ガラス フィルム/塩ビフィルム
ラミネート/内装用ラミネート
付加機能/UVカット、不燃

008



町田薬師池公園
四季彩の杜ウェルカムゲート
エントランス

2次曲面のRC造壁面にデザインフィルム装飾を施工。デザイン性の高いシンボリックな壁面に仕上げました。

下地/外装・RC造(鉄筋コンクリート)
フィルム/塩ビフィルム ラミネート/外装用ラミネート
付加機能/なし

010



大宮山 東光寺
エレベーター

原画(日本画)特有の、鮮やかな色合いを再現する出力の技術で、求める世界観を忠実に再現しています。

下地/外装・ガラス フィルム/PETフィルム
ラミネート/外装用ラミネート
付加機能/UVカット、飛散防止機能

012



鹿児島市新南部清掃工場
焼却プラント壁

外観には、大島紬や薩摩切子といった鹿児島らしい意匠を取り入れ、周囲の景観に配慮した親しみやすいデザインにしました。また色褪せを防ぐ、高耐候のフッ素系ラミネートを採用しています。

下地/外装・押出成形セメント板、鉄筋コンクリート
フィルム/塩ビフィルム
ラミネート/外装用ラミネート 付加機能/防汚機能

014



横浜新市庁舎
フロア

ギャラリースペースの床面に横浜の歴史上の出来事をビジュアルで展開。弊社で取り扱っているレイフラットタイルLF-3000(LF-3411)のモルタル柄との相性も考えたデザインです。

下地/内装・塩ビタイル フィルム/なし
ラミネート/なし 付加機能/なし

016

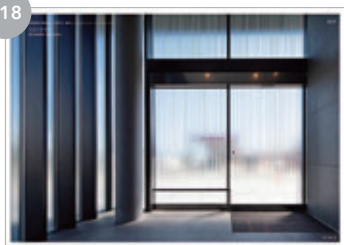


横浜市民協働推進センター
コラボレーションプロモーションセンター

大岡川の水の流れを、硝子の表はホワイトに着色したドット、裏からはマットクリアインクのグラデーションにドットを抜いたデザインで表現。奥行き感とモアレ効果を演出しています。

下地/内装・ガラス フィルム/PETフィルム
ラミネート/内装用ラミネート
付加機能/UVカット、飛散防止機能、視線制御機能

018

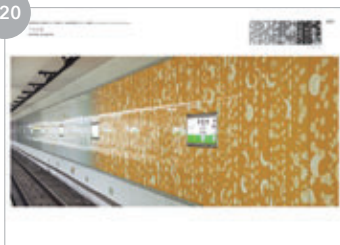


高崎芸術劇場
ガラスファサード

背景にマットクリアインク、ホワイトインクの3つの濃度ストライプに、施設名のTakasaki City Theatreのテキストをバランスよくレイアウトしたデザインです。

下地/内装・ガラス フィルム/PETフィルム
ラミネート/なし
付加機能/UVカット、飛散防止機能、視線制御機能

020



千駄木駅
対向壁

駅構内に同じコンセプトモチーフを使いながらデザイン構成をすることで、統一感のある空間に仕上げています。

下地/外装・金属パネル フィルム/塩ビフィルム
ラミネート/外装用ラミネート
付加機能/不燃、防汚機能

022



中山町総合体育館
フロア

地域の象徴的なモチーフになっているヒマワリを体育館の中央に配置した印象的なデザインです。

下地/内装・フローリング フィルム/フロア用
ラミネート/フロア用ラミネート 付加機能/なし



026 相鉄フレッサイン 東京神田
エントランス

エントランスの並びの鑄物の造作を模したデザインフィルム。錆色やラインは、単調にならないように、直線ではなく不規則な細いブレをつけ表情を加えています。

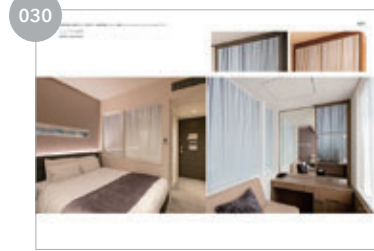
下地/内装・ガラス フィルム/PETフィルム
ラミネート/内装用ラミネート
付加機能/UVカット、飛散防止機能、視線制御機能



028 オークウッドホテル&アパートメンツ麻布
バルコニー

建築外観の麻の葉文様を硝子手摺にも展開。外からはホワイトインク、内からはグレイインク、さらにはエアコンの室外機を隠す意図で柄ごとグラデーションを設定しています。

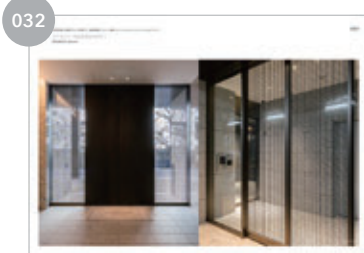
下地/外装・ガラス フィルム/PETフィルム
ラミネート/外装用ラミネート
付加機能/UVカット、飛散防止機能、視線制御機能



030 レムプラス銀座
客室

浴室と客室の境目のガラスと、ミニバーの棚に白金・金色・紫の3つのアクセントカラーをそれぞれに配置した視線制御デザイン。背景にホワイトインク80%のベタ層を設けて視線制御を強化しています。

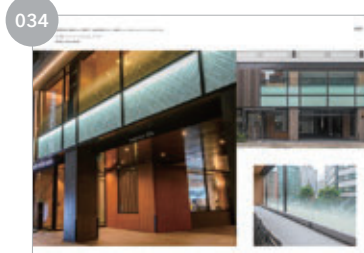
下地/内装・ガラス フィルム/PETフィルム
ラミネート/内装用ラミネート
付加機能/UVカット、飛散防止機能、視線制御機能



032 パークコート文京小石川ザタワー
エントランス

ラグジュアリーな空間に沿うべくメタリックインクとフルカラーインクにテクスチャを加えながら作ったブロンズ格子デザイン。平面的なフィルムで表情を与えることで空間バランスを調和しています。

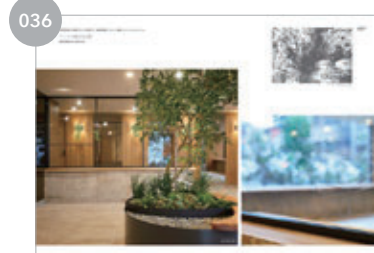
下地/内装・ガラス フィルム/PETフィルム
ラミネート/内装用ラミネート
付加機能/UVカット、飛散防止機能、視線制御機能



034 札幌ワシントンホテルプラザ
ガラスファサード

昼間は上下のデザインに繋がりを持たせ、夜間は内照式による光の演出とインク濃度による奥行き感を演出しています。

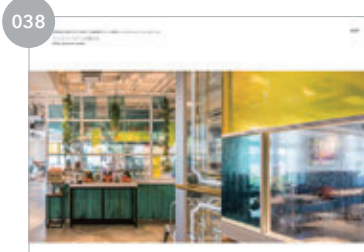
下地/外装・ガラス フィルム/PETフィルム
ラミネート/外装用ラミネート
付加機能/UVカット、飛散防止機能、視線制御機能



036 イニシア横浜天王町
エントランス

穏やかな水の流れをイメージしたデザイン。一輪挿しの花と水の表現のコントラストが空間に映えています。

下地/内装・ガラス フィルム/PETフィルム
ラミネート/内装用ラミネート
付加機能/UVカット、飛散防止機能



038 ラ・ジェント・ホテル沖縄北谷
レストランの什器

什器の亚克力部分に施工。透明のクリアグロスインクを使用しているので、解放感を失うことなく、透過性をコントロールすることができます。

下地/内装・亚克力 フィルム/PETフィルム(亚克力専用) ラミネート/内装用ラミネート
付加機能/UVカット、飛散防止機能、視線制御機能



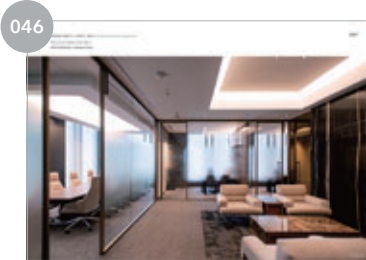
042 アズビル株式会社
会議室

空港ターミナルをテーマにした空間。通路を滑走路で表現、柱・壁面・ガラス面を有効活用し、フィルム装飾にて空間イメージを創り出しています。

下地/内装・ガラス、石膏ボード、塩ビシート フィルム/PETフィルム、塩ビフィルム 素材/壁紙 ラミネート/内装用ラミネート 付加機能/UVカット、飛散防止機能、視線制御機能、不燃



044



株式会社SMBC信託銀行
会議室

上質な空間を損なうことなく、視線制御を実現。硝子の透明感を活かしたグラデーションは空間を広く見せる効果があります。

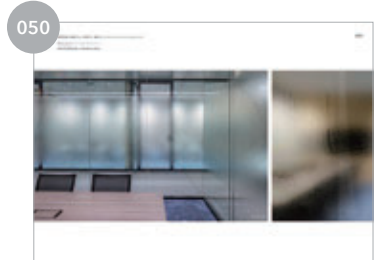
下地/内装・ガラス フィルム/PETフィルム
ラミネート/なし
付加機能/UVカット、飛散防止機能、視線制御機能



株式会社ゼンリンデータコム
会議室

オフィスの所在地であるJR田町駅周辺を拠点としたデザイン。マットクリアインクのグラデーションで視線制御機能も兼ね備えています。

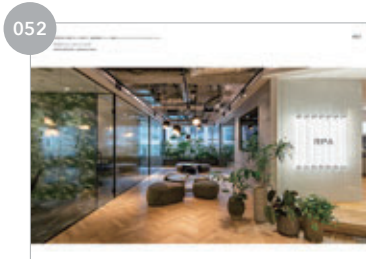
下地/内装・ガラス フィルム/PETフィルム
ラミネート/なし
付加機能/UVカット、飛散防止機能、視線制御機能



株式会社アール・アイ・エー
会議室

マットクリアインクの2つの濃度を利用することで、同社がまちづくりに参画した9つの都市のマップをデザイン。視線制御としての機能も果たし、地図という情報量が多く賑やかになりがちな空間も色数とコントラストを制御することで、会議室という空間にさりげなくビジュアルを実現することができます。

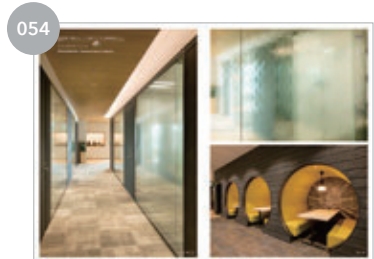
下地/内装・ガラス フィルム/PETフィルム ラミネート/なし
付加機能/UVカット、飛散防止機能、視線制御機能



税理士法人あさひ会計
会議室

視線の位置に幾何学柄をクリアグロスインクで出力することで、空間を遮りすぎない視線制御機能を兼ね備えたデザインにしています。

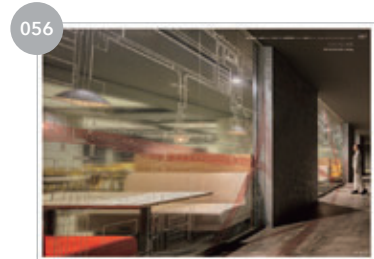
下地/内装・ガラス フィルム/PETフィルム
ラミネート/内装用ラミネート
付加機能/UVカット、飛散防止機能、視線制御機能



西松建設株式会社
会議室/カフェテリア

カンファレンスルームには建材のシルエットを取り入れた柄のクリアグロスインクをデザイン。空間のグリッドに合わせてさまざまな柄を組み合わせ、カフェテリアのドーム席には実際の写真をプリントしています。

下地/内装・ガラス、石膏ボード フィルム/PETフィルム、塩ビフィルム ラミネート/内装用ラミネート
付加機能/UVカット、飛散防止機能、視線制御機能、不燃

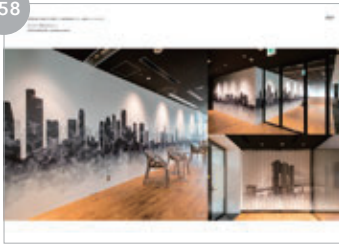


TOYOTA11号館
ダイニング

敷地のマップをホワイトインクとフルカラーインクで表現し、視線制御のためにクリアグロスインクのドットグラデーションを採用。照明との兼ね合いで、落ちる影もデザインの内のひとつになっています。

下地/内装・ガラス フィルム/PETフィルム
ラミネート/内装用ラミネート
付加機能/UVカット、飛散防止機能、視線制御機能

058



BDO 三優監査法人
会議室

グループ拠点(シンガポール、東京、シアトルなど)のランドマークや高層ビルのシルエットを用い、国同士が繋がって見えるようデザインしています。

下地/内装・石膏ボード フィルム/塩ビフィルム
ラミネート/内装用ラミネート
付加機能/不燃

060



出光興産株式会社 千葉事業所ショールーム
ショールーム

東京湾の航空写真を床に表現。高い技術でグラフィックを保護するとともにワックスメンテナンスにより、長期間に渡り品質を保ちます。

下地/内装・塩ビタイル フィルム/なし
ラミネート/なし 付加機能/なし

062



日本橋ライフサイエンスビルディング7
エントランス

和紙と麻の葉柄を合わせたデザインを施しています。長期間美観を損なう事なく、グラフィックを保護、道路脇の硝子の為飛散防止も兼ねています。

下地/外装・ガラス フィルム/PETフィルム
ラミネート/外装用ラミネート
付加機能/UVカット、飛散防止機能、視線制御機能

064

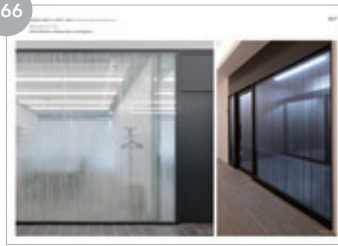


三井不動産株式会社 本社オフィス
階段手すり/エレベーターホール

階段手摺のグラデーションを段差なく繋ぎ、微妙な透明度を調整しました。「既製品では表現できない」表現が随所に詰まったデザインです。

下地/内装・ガラス フィルム/PETフィルム
ラミネート/なし
付加機能/UVカット、飛散防止機能、視線制御機能

066



株式会社ダイフク
会議室/喫煙室

応接室・会議室・喫煙室と同じラインを使いながら、視線制御のレベルを変化。硝子両面に施工することでモアレ効果をもたらし、喫煙室ではサインの実現も叶えています。

下地/内装・ガラス フィルム/PETフィルム
ラミネート/なし
付加機能/UVカット、飛散防止機能、視線制御機能

068

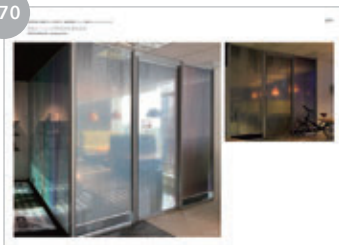


株式会社コードー
ガラスパーテーション

非鉄金属のシルエットをモチーフに、クリアグロスインク加工を施したデザイン。人の顔がはっきり見えないように凹凸を調整。程良い視線制御で空間の統一感を図っています。

下地/内装・ガラス フィルム/PETフィルム
ラミネート/内装用ラミネート
付加機能/UVカット、飛散防止機能、視線制御機能

070



田島ルーフィング株式会社 東京支店
喫煙室

オフィス内の喫煙室をメタリックインクで明るい空間に演出。インクの反射を利用し視線制御の機能を持たせながら、光を透過させるデザインにすることで圧迫感を軽減しています。

下地/内装・ガラス フィルム/PETフィルム
ラミネート/内装用ラミネート
付加機能/UVカット、飛散防止機能

072



東急番町ビル
屋上

鮮やかな色彩のグラフィックを使用し、華やかな空間を演出しました。耐候性の高いフッ素系ラミネートを表面に加工することにより、長期に渡りグラフィックを保護しています。

下地/外装・アルミ複合板 フィルム/塩ビフィルム
ラミネート/外装用ラミネート
付加機能/不燃

074



GLP ALFALINK 相模原
外壁

有名デザイナーが作った巨大なロゴマークは、密着技術の裏付けと正確な色校正・パネルへの割付・施工を元を実現しました。

下地/外装・鋼板 フィルム/塩ビフィルム
ラミネート/外装用ラミネート 付加機能/防汚機能

078

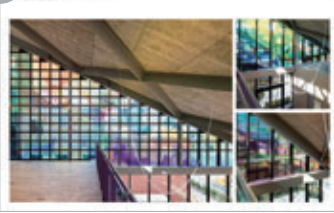


コトニアガーデン新川崎
階段

弊社のビュージスタステップ(VLT-602)に下地処理をすることにより高密着を実現したグラフィックフィルム。四季のモチーフをかわいらしく表現しています。

下地/外装・塩ビシート フィルム/塩ビフィルム
ラミネート/外装用ラミネート 付加機能/なし

082



近畿大学東大阪キャンパスE館(KDIX)
ガラスファサード

大学の研究テーマのひとつである魚群の回遊をデジタル化。情報を多様な色に変換し、そこに光が差し込むことにより鮮やかな空間を演出しています。

下地/内装・ガラス フィルム/PETフィルム
ラミネート/内装用ラミネート
付加機能/UVカット、飛散防止機能

084

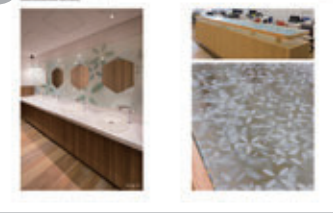


中央区立 桜川保育園
ガラスパーテーション

桜をモチーフにしたデザインですが、季節感を出さないようにホワイトとクリアグロスインクを使用。奥行き感のある表情を生み出し、目隠し機能も担っています。

下地/内装・ガラス フィルム/PETフィルム
ラミネート/内装用ラミネート
付加機能/UVカット、飛散防止機能、視線制御機能

086



ばけっとランド立川保育園
東京保育医療秘書専門学校
トイレ/テーブルトップ

施設全体のモチーフとなる、花びらにて構成したデザイン。鏡やガラスなどの下地を活かして、奥行きと透明感を感じさせています。

下地/内装・鏡(ミラー)、ガラス フィルム/PETフィルム
ラミネート/内装用ラミネート
付加機能/UVカット、飛散防止機能

088



福岡リゾート&スポーツ専門学校
トイレ

伝統的な博多織をモチーフにしたデザイン。柄を斜めに構成することでスポーツの躍動感を表現、メタリックカラーを使用し伝統と現代が融合するような印象を与えています。

下地/内装・鏡(ミラー) フィルム/PETフィルム
ラミネート/内装用ラミネート
付加機能/UVカット、飛散防止機能

090



江戸川女子中学校・高等学校
面談室/自習室

視線の制御を兼ねたランダムストライプのデザイン。濃すぎない40%のホワイトインクとマットクリアインクの2層出力は、空間の家具や建具の優しい色目に調和しています。

下地/内装・ガラス フィルム/PETフィルム
ラミネート/なし
付加機能/UVカット、飛散防止機能、視線制御機能

092



そらまめインターナショナルプリスクール&学童保育
外壁・内壁

外壁の金属ルーバーを有効活用、看板も兼ねた装飾で施設をアピール。内装は面で色を切り替えたデザインで、明るく楽しいイメージを生み出しています。

下地/内装・石膏ボード、ガラス 外装・金属パネル フィルム/塩ビフィルム
ラミネート/内装用ラミネート、外装用ラミネート
付加機能/不燃、UVカット、飛散防止機能、視線制御機能

094



096



そらまめ保育園 かなでの杜
体育館

大きな窓を有効活用したデザイン。木のモチーフが影になりダイナミックに空間を構成。外からの視線もカバーしたデザインです。

下地/内装・ガラス フィルム/PETフィルム
ラミネート/内装用ラミネート
付加機能/UVカット、飛散防止機能

100



慶應義塾大学病院
エントランスサイン

背景からのストライプの出力フィルムが施工された合わせガラスとアーキテクチャルコンクリートのレイヤードが印象的な異素材と組み合わせられた硝子サイン。ブラックとホワイトのインクの濃度と線幅を詳細に設定。日光の加減で表情が変わるのでさまざまな表情を見ることができます。また、夜間のライトアップでは幻想的な雰囲気演出しています。

下地／外装・ガラス フィルム／PETフィルム ラミネート／外装用ラミネート
付加機能／UVカット、飛散防止機能

102



白十字病院
壁／ガラスウォール

福岡のシンボリックな建築と海をテーマにしたアート作品はクロス質感とあいまって、とてもやさしい雰囲気に空間を演出。また硝子パーテーションには、福岡の名所としても数多くあるコスモス畑をモチーフに、足もとからの目隠しに気遣いながらホワイトインクの濃度差を工夫しながらデザインしています。

下地／内装・石膏ボード、ガラス フィルム／PETフィルム 素材／壁紙 ラミネート／内装用ラミネート
付加機能／UVカット、飛散防止機能、視線制御機能、不燃

Approach from Floor and Wall

床スペシャリストによるフロアプロデュース

TAJIMA 床

ORIFY ランダムストライプ、LN-1005(レイフラットタイルノーワックス)、4010-7014(タビスルシール)

床材サイトはこちら



田島ルーフィング株式会社 <https://tajima.jp>

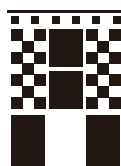
東京 03-5821-7760
大阪 06-6441-5951
札幌 011-231-8261
盛岡 019-622-3532

仙台 022-222-6413
北関東 048-640-7320
千葉 043-245-9911
横浜 045-212-4431

金沢 076-231-5741
新潟 025-211-0345
静岡 054-281-8931
名古屋 052-220-0970

広島 082-242-9300
高松 087-862-8698
福岡 092-712-9141

床の魅力を感じたいならショールームへ。



東京ショールーム ELab

東京都千代田区岩本町3-11-13
TEL.03-5821-7746

A.M10:00～P.M5:30

大阪ショールーム

大阪市西区京町堀1-10-5
TEL.06-6441-5951

A.M9:30～P.M5:00

* 休館日(東京/大阪):土・日・祝・GW・夏季休暇・年末年始

Pinterest TAJIMA公式アカウント



pinterest.jp/TAJIMAJp

当社のPinterestページにアクセスしてください。
施工事例など、イメージをふくらませただけの画像を
多数掲載しています。

●このカタログに掲載の商品は、2022年9月現在の商品です。

商品によっては、仕様、価格などを変更する場合がありますので、最新の情報は当社ホームページでご確認いただくようお願い申し上げます。

●商品の印刷による再現には限度があり、その色合いは現物と若干異なる場合があります。(掲載写真に合成写真を含みます。)

●このカタログに記載されている、すべての表示価格には消費税を含んでおりません。

2022年9月現在

vol.1

HO-9C-2209-1A-2-07