

太陽光
発電は

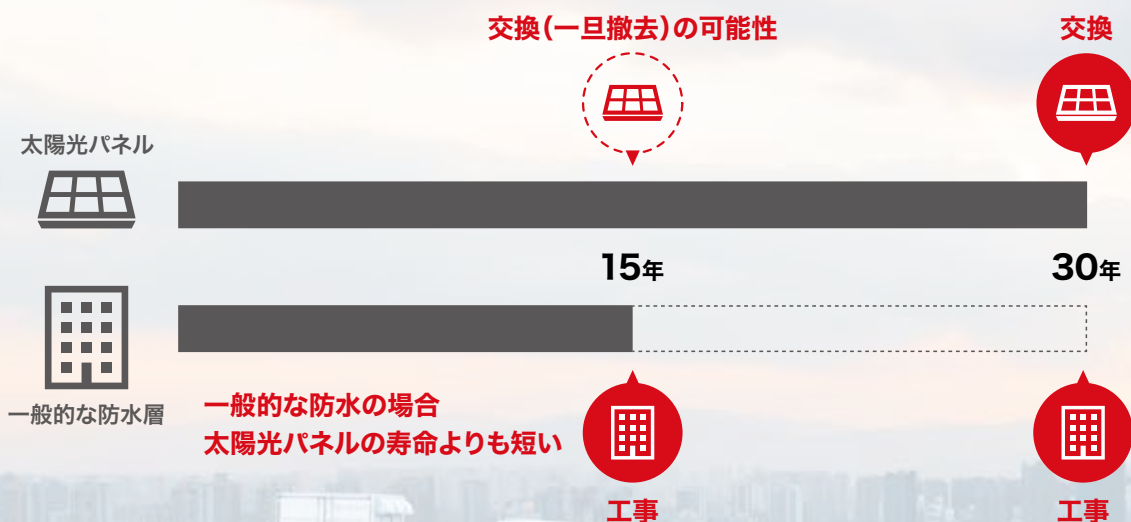
屋上防水
から、
考える

太陽光発電の設置をご検討なら

屋上防水には**高耐久**がおススメです

— 太陽光発電を支える、「屋上防水」と「太陽光パネル設置」の密接な関係 —

太陽光パネルの寿命はおおよそ30年。一般的な防水層は15年ほどと言われています。
一般的な防水層の場合、太陽光パネルの寿命よりも短いため防水層改修の際に、太陽光発電も交換または一旦撤去の可能性が……。



キーワードは**30年**

高耐久防水を選ぶことが重要です

太陽光パネルの寿命(約30年)と同じ、もしくはそれ以上の「耐久性の高い防水層」を選ぶことで屋上のライフサイクルコストやライフサイクルCO₂を抑えることができます。

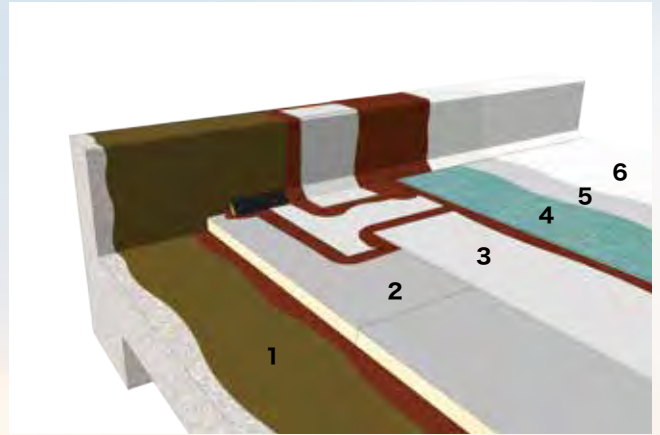
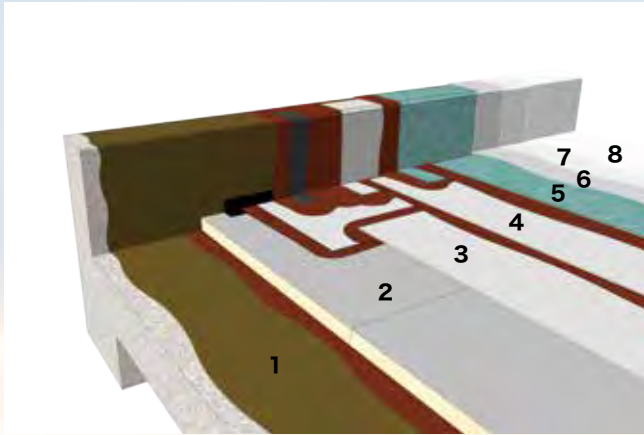


＼ 防水層の選定は「耐久性」が重要 /

防水のTAJIMAだからできることがあります

30年以上の耐久性がある防水工法

加熱型改質アス塗膜防水工法「プライマス工法」



AHFX-045G·TH

基本耐用年数:45年

適正勾配:1/50~1/20 重量目安(断熱材:50mm):14kg/m²

平面部		(単位:/m ²)
1	水性プライマーAS	0.2kg
2	ギルフォーム プライムタイト貼り	1.5kg
3	強カストライプZ	
4	強カプライムルーフ プライムタイト流し貼り	1.2kg
5	強カフラットフェース プライムタイト流し貼り	1.2kg
6	SPファインカラー	0.4~0.5kg
7	SPサーモコート	0.4~0.5kg
8	SPサーモコート	0.4~0.5kg

※AHFX-045G·THの保護塗料は23年目に塗替えを推奨しています。(有償)

HFX-030G·TH

基本耐用年数:30年

適正勾配:1/50~1/20 重量目安(断熱材:50mm):10.5kg/m²

平面部		(単位:/m ²)
1	水性プライマーAS	0.2kg
2	ギルフォーム プライムタイト貼り	1.5kg
3	強カストライプZ	
4	強カフラットフェース プライムタイト流し貼り	1.2kg
5	SPファインカラー	0.4~0.5kg
6	SPサーモコート	0.4~0.5kg

工法・仕様の詳細は
プライマス工法カタログを
ご参照ください



ソーラーパネル架台設置用 軽量乾式基礎

ソーラーベースW70

厚い断熱・高い強度に対応した、オールマイティ設計

太陽光を利用しての創エネはもちろんのこと、冷暖房の効率を高めるための断熱材設置も欠かせません。ソーラーベースW70は、断熱防水工法の納まりに配慮した安心設計で、パネルの足元をしっかり支えます。



カタログ掲載上のおことわり

- ・印刷の色味は現物と異なる場合があります。
- ・各材料の寸法と重量は実際の製品と若干異なる場合があります。
- ・各仕様ページの工程図は、工程を分かりやすく示すことを目的としたイメージ図です。下地や材料の形状・寸法・色は実際と異なります。

田島ルーフィング株式会社

<https://tajima.jp>

東京支店	〒101-8579	千代田区外神田4-14-1	TEL 03-6837-8888
大阪支店	〒550-0003	大阪市西区京町堀1-10-5	TEL 06-6443-0431
札幌営業所	〒060-0042	札幌市中央区大通西6-2-6	TEL 011-221-4014
仙台営業所	〒980-0021	仙台市青葉区中央1-6-35	TEL 022-261-3628
北関東営業所	〒330-0801	さいたま市大宮区土手町1-49-8	TEL 048-641-5590
千葉営業所	〒260-0032	千葉市中央区登戸1-26-1	TEL 043-244-3711
横浜営業所	〒231-0012	横浜市中区相生町6-113	TEL 045-651-5245
多摩営業所	〒190-0022	立川市錦町1-12-20	TEL 042-503-9111
金沢営業所	〒920-0025	金沢市駅西本町1-14-29	TEL 076-233-1030
名古屋営業所	〒460-0008	名古屋市中区栄1-9-16	TEL 052-220-0933
神戸営業所	〒650-0023	神戸市中央区栄町通6-1-17	TEL 078-330-6866
広島営業所	〒730-0029	広島市中区三川町2-10	TEL 082-545-7866
福岡営業所	〒810-0041	福岡市中央区大名2-4-35	TEL 092-724-8111