

WOOD-DIPS

ウッドディプス

屋根30分耐火認定 ルーフデッキ下地・アスファルト防水断熱構法
木下地・アスファルト防水工法

WOOD-DIPS

— ウッドディプス —

「公共建築物等における木材の利用の促進に関する法律」(平成22年)の施行を契機に、公共施設をはじめとする非住宅分野でも、木材・木質材を活用した木造建築物が増加しています。木造の屋根に求められる条件は、軽く、耐火・防火性に優れることです。

WOOD-DIPS構法は、30分耐火認定を取得したルーフトレッキ、または断熱サンドイッチパネルを下地に用い、信頼性と実績を誇るアスファルト防水を施工することで、優れた耐久性を持つ軽量屋根を構成。

また、湿気や結露対策等に配慮したアスファルト防水仕様は木下地にも対応し、ベストな屋根環境を構築します。

WOOD-DIPS の 特長

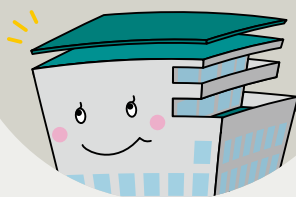
1

優れた耐風圧性能



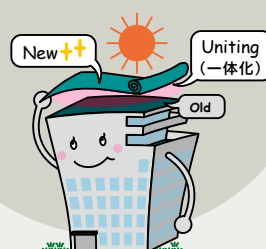
2

積層工法による
信頼性の高い
アスファルト防水を採用



3

次回改修時には
かぶせによる
再生工法が可能



改正公共建築物等木材利用促進法※

(1) 国または地方公共団体の整備する公共の用または公用に供する建築物

(2) 国または地方公共団体以外の者が整備する(1)に準ずる建築物

例: ① 学校

② 老人ホーム、保育所その他これらに類する社会福祉施設

③ 病院または診療所

④ 体育館、水泳場その他これらに類する運動施設

⑤ 図書館、青年の家その他これらに類する社会教育施設

⑥ 公共交通機関の旅客施設、および高速道路の休憩所

※平成22年施行「公共建築物等における木材の利用の促進に関する法律」

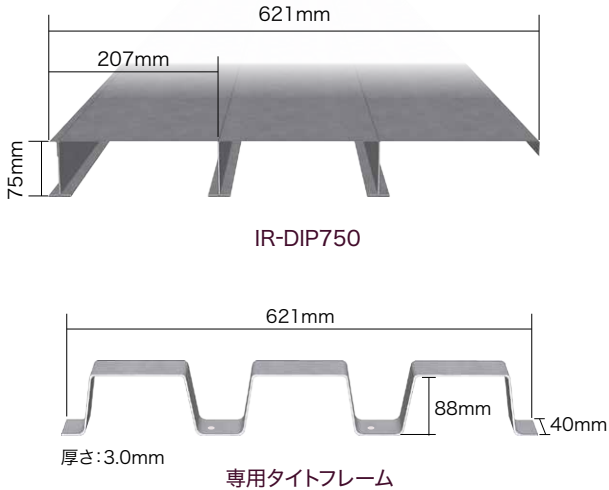
令和3年改正「脱炭素社会の実現に資する等のための建築物等における木材の利用の促進に関する法律」

WOOD-DIPSの鋼製下地

IR-DIP750

防水施工に適した
フラットタイプのルーフェッキです

※他のルーフェッキ下地をご検討の場合は、ご相談ください。
※「IR-DIP750」は、東邦シートフレーム(株)の製品です。



IR-DIP750

専用タイトフレーム

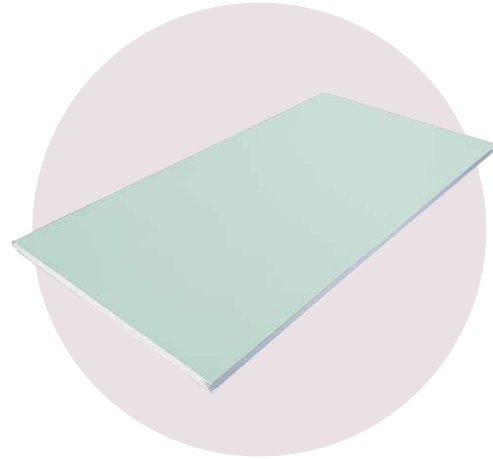
IR-DIP750(屋根30分耐火 FP030RF-1745)

板厚	1.0mm(または1.2mm) ※板厚1.4mm、1.6mm品も対応可能(受注生産品)
重量	15.8kg/m ² (1.0mm) 18.9kg/m ² (1.2mm)
長さ	1,000~10,000mm ※長さ10m以上のご相談ください。

YPパネル

1工程で下地と断熱工事が完了する
断熱材サンドイッチパネルです

YPパネル



「YPパネル」は、日鉄鋼板(株)の製品です。

YPパネル(屋根30分耐火 FP030RF-1352)

長さ	4,495mm
働き幅	910mm
厚さ	35mm
芯材	ポリイソシアヌレートフォーム
重量	9.5kg/m ²
表面材	表 耐滑性塗装ガルバリウム鋼板 0.5mm厚
	裏 塗装ガルバリウム鋼板 0.35mm厚



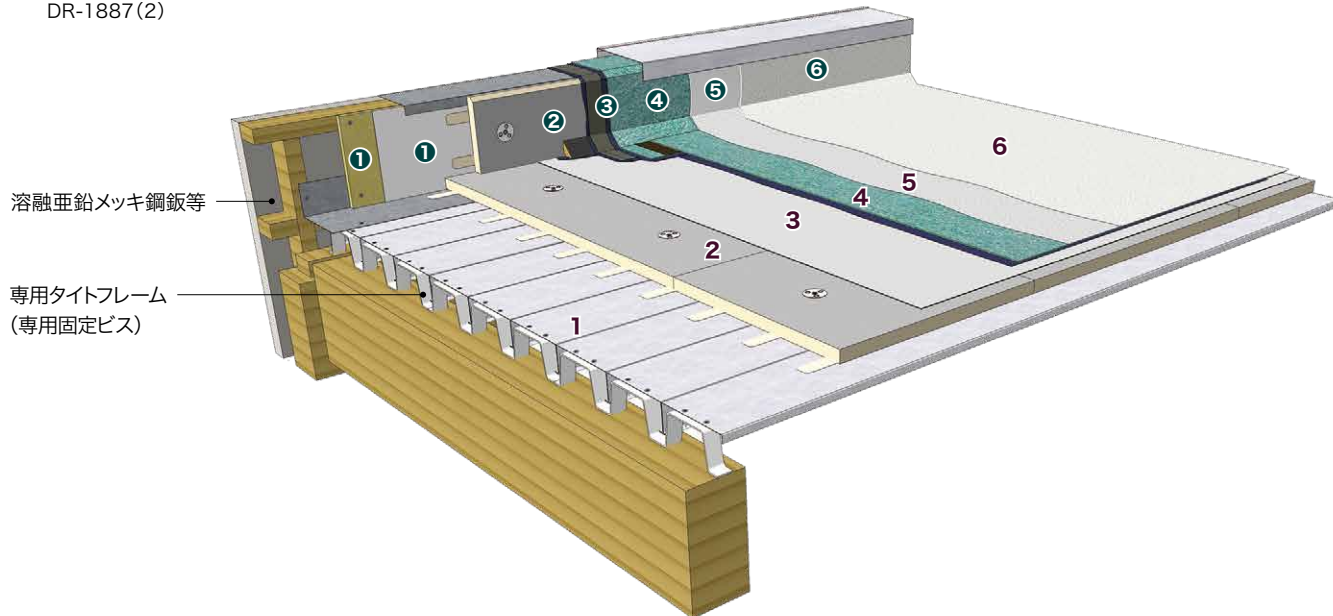
※表中の寸法・重量は、実際の製品と若干異なる場合があります。

鋼製下地・アスファルト防水断熱構法(DIPS構法)

耐火認定ルーフデッキまたは耐火認定断熱パネルを用いて軽量屋根を構築する構法

WIRFX-025G

屋根の防火(飛び火)認定番号
DR-1887(2)



IRシステム 冷熱併用工法「FRAT仕上げ」

WIRFX-025G シリーズ

断熱材厚さ: 30mm~

防水層重量目安: 約10kg/m² (断熱50mmの場合)

※30mm~225mm対応可
※ルーフデッキ含まず

平面部		立上り部		(単位:/m ²)	
1	耐火認定ルーフデッキ IR-DIP750	1	硬質木質系セメント板・溶融亜鉛メッキ鋼板等		
2	ギルフォームW DIPSセメントEF・線貼り 仮固定ディスク併用	0.35kg	2	ギルフォーム DIPSセメントEF・線貼り 仮固定ディスク併用	0.35kg
3	強力ストライプZ	—	3	ギルキャント・強力アドバン・アスタイトM	1.2kg
4	強力フラットフェース アスタイトM・流し貼り	1.2kg	4	強力フラットフェース アスタイトM・流し貼り	1.2kg
5	保護塗料	SPファインカラー 0.4~0.5kg	5	保護塗料	SPミッドカラー 0.5~0.7kg
6	保護塗料	SPサーモコート 0.4~0.5kg (2回塗り)	6	保護塗料	SPファインカラー 0.2~0.3kg
					SPミッドカラー 0.5~0.7kg
仕様番号	WIRFX-025G・TH		025G・SF		025G・SD

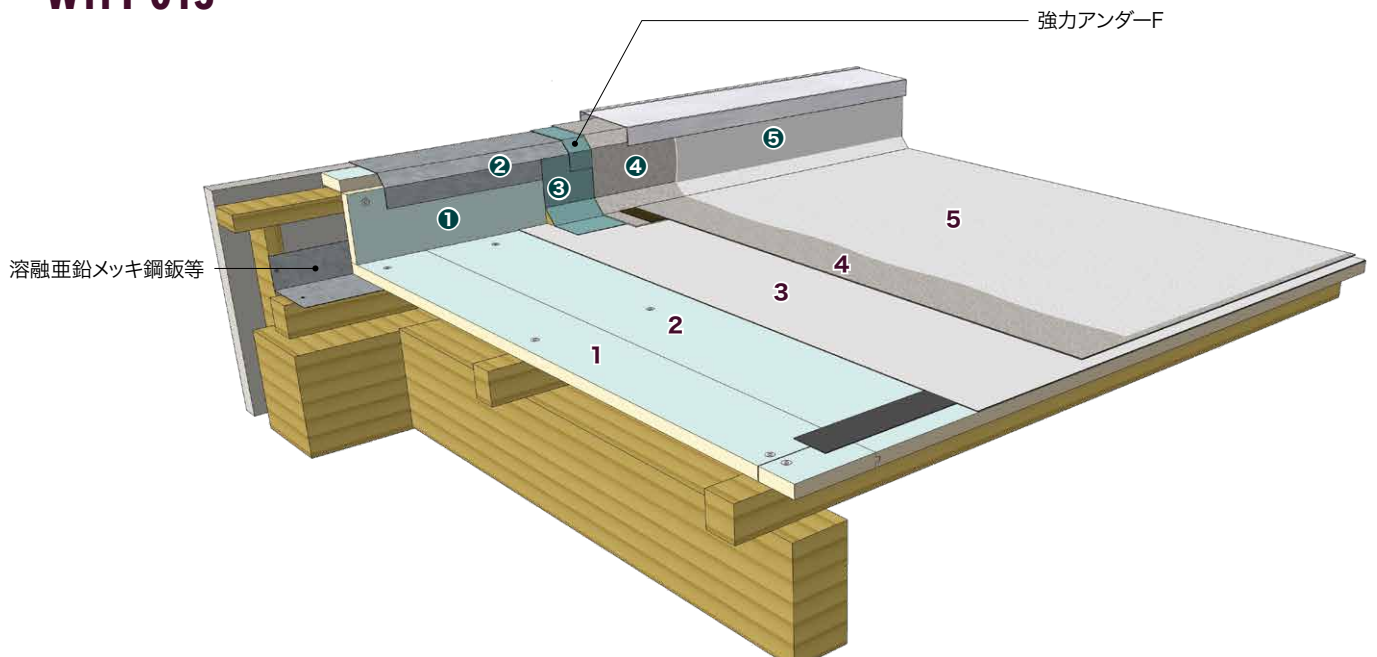
*保護塗料はSPクリーンカラーもご採用いただけます。

*防水仕様、技術資料の詳細につきましては、別途DIPSシリーズのIRシステムカタログをご参照ください。

注意事項

- ・平面部ルーフデッキおよび、立上り溶融亜鉛メッキ鋼板にアスファルトプライマーを塗布する場合があります。
- ・接着剤の塗布量は下地(デッキプレート)の種類、環境条件、施工条件、要求される設計条件により変動します。
- ・ルーフデッキから天井材、設備機器等を支持することはできません。
- ・断熱材厚さが50mmを越え、防火認定が要求される場合、保護塗料はSPサーモコートを使用します。
- ・SPクリーンカラーの塗布量は、通常0.5~0.6kg/m²(1回塗り)、堆積物が予想される場合0.7~0.8/m²(2回塗り)仕様番号末尾は「SC」になります。

WYPF-015



YPシステム 冷工法「エコフィット工法」

WYPF-015 シリーズ

断熱材厚さ: 35mm

防水層重量目安: 約7kg/m² (断熱35mm)

※YPパネル含まず

平面部		立上り部		(単位: /m ²)
1	木下地用ビス	-	① YPパネル	-
2	YPパネル	-	② 溶融亜鉛メッキ鋼板等	-
3	強力アンダーFS	-	③ Vベース1000*1	-
4	新強力エコフィットC	-	④ 新強力エコフィットC	-
5	保護塗料	SPサーモコート 0.8~1.2kg (2回塗り)	SPファインカラー 0.4~0.6kg	SPミッドカラー 0.5~0.7kg
仕様番号	WYPF-	015・TH	015・SF	015・SD

*1 立上り高さが特に高い場合は、Vベース1000に強力アンダーFを継ぎ足します。

*保護塗料はSPクリーンカラーもご採用いただけます。

*防水仕様、技術資料の詳細につきましては、別途DIPSシリーズのYPシステムカタログをご参照ください。

注意事項

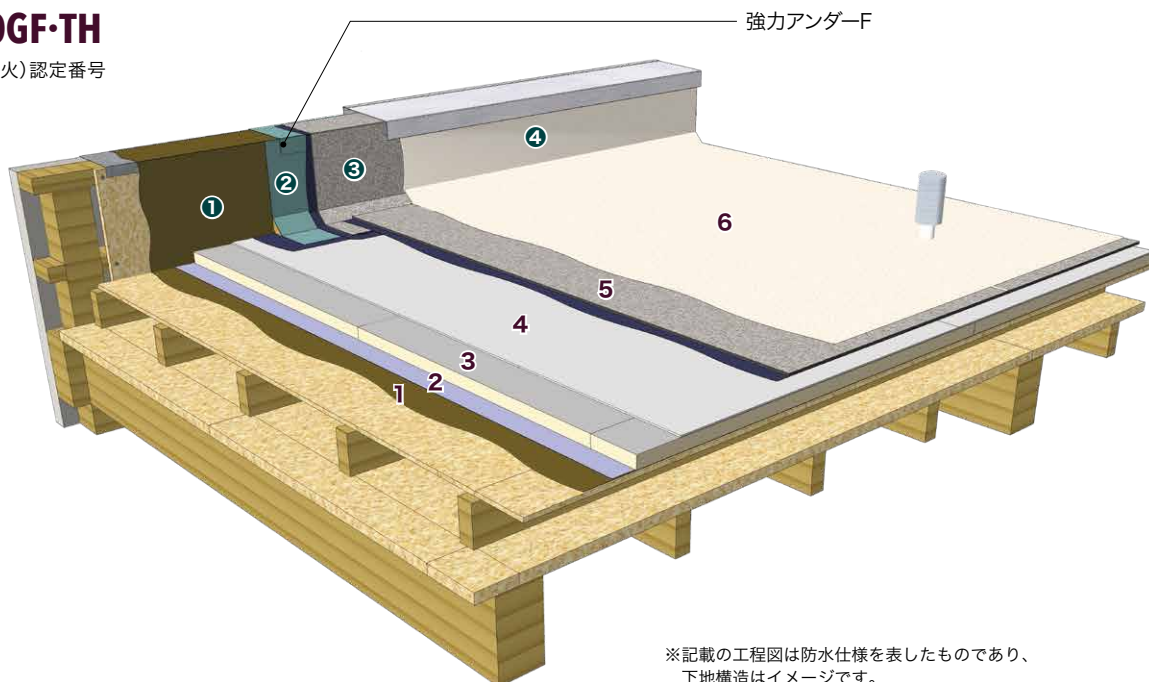
・YPパネルにアスファルトプライマーを塗布する場合があります。

木下地・アスファルト防水工法

アスファルトの積層防水に部分粘着層を設け、木下地・木質下地の湿気排出に対応する脱気防水工法

WSX-020GF・TH

屋根の防火(飛び火)認定番号
DR-1960(1)



※記載の工程図は防水仕様を表したものであり、
下地構造はイメージです。

冷熱併用工法「ストライプ工法」

WSX-020GF・TH

断熱材厚さ:30mm～

防水層重量目安:約10kg/m²(断熱35mmの場合)

※野地板含まず

平面部		立上り部		(単位:/m ²)	
1	プライマー*1	-	①	プライマー*1	-
2	ダンパーシート	-	②	Vベース1000*2	-
3	ギルフォーム	-	③	強力ガムフェース アスタイトM・流し貼り	1.2kg
4	強力ストライプZ	-	④	SPサーモコート	0.8kg～1.2kg
5	強力ガムフェース アスタイトM・流し貼り	1.2kg	⑤	-	
6	SPサーモコート	0.8kg～1.2kg	⑥	-	

*1 プライマーにつきましてはご相談ください。

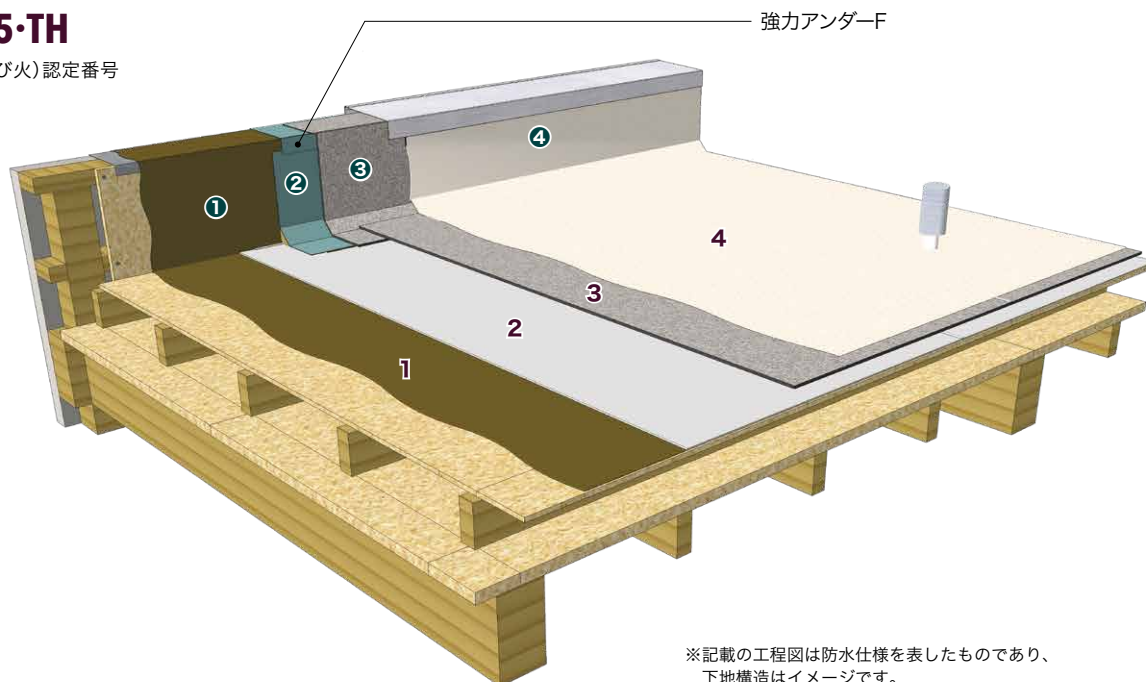
*2 立上り高さが特に高い場合は、Vベース1000に強力アンダーFを継ぎ足します。

注意事項

・防火認定仕様については、「防火(飛び火)認定の概要」をご確認ください。

WSF-015-TH

屋根の防火(飛び火)認定番号
DR-2013(1)



※記載の工程図は防水仕様を表したものであり、
下地構造はイメージです。

冷工法「エコフィット工法」

WSF-015-TH

防水層重量目安: 約7kg/m²
※野地板含まず

平面部		立上り部		(単位:/m ²)
1	プライマー*1	①	プライマー*1	
2	強力アンダーFS	②	Vベース1000*2	
3	新強力エコフィットC	③	新強力エコフィットC	
4	SPサーモコート	④	SPサーモコート	0.8kg~1.2kg

*1 プライマーにつきましてはご相談ください。

*2 立上り高さが特に高い場合は、Vベース1000に強力アンダーFを継ぎ足します。

注意事項

・下地の構成により防火認定番号が異なります。防火認定仕様については、「防火(飛び火)認定の概要」をご確認ください。

材料紹介

強カストライプZ



改質アスファルトルーフィングの裏面の粘着層がストライプ状になっている。フクレ防止絶縁機能と中貼材の機能を併せ持つ高機能ルーフィング。

1m×16m巻
厚さ:1.4mm(粘着層を含まない)

強カフラットフェース



表面が繊維補強面材仕上げの改質アスファルトルーフィング。FRAT仕上げに使用する。

1m×8m
厚さ:2.3mm

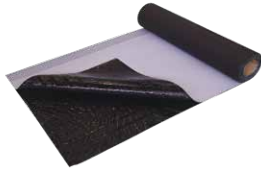
強カアドバン



破断抵抗性・寸法安定性など、中核材としての性能をさらに高めた合成繊維不織布基材のストレッチルーフィング。

1m×16m巻
厚さ:1.7mm

強カアンダーFS



部分接着機能と中核材の役割を併せ持つ、省力化志向のフクレ防止用ルーフィング。ストライプ状の粘着層が下地からの湿気を拡散。

1m×16m巻
厚さ:1.0mm(粘着層を含まない)

強カアンダーF



全層に特殊配合の改質アスファルトを使った冷工法用の中核材。片面が粘着層、片面が特殊処理をしたフィルムになっている。

1m×16m巻
厚さ:1.5mm

新強カエコフィットC



特殊機材と特殊配合の改質アスファルトで構成し、裏面に粘着層を設けた冷工法用砂付ルーフィング。

1m×8m巻
厚さ:2.9mm

ダンパーシート



断熱工法に使用する防湿層兼断熱材固定用シート。

1m×32m巻
厚さ:0.8mm(粘着層を含む)

ギルキヤント



ガラスマットを貼付けたキャントストリップ材。コーナー部の施工性を向上させ、面取りの精度を高め、立上り隅の動きによる防水層の損傷を防ぐ。

長さ:910mm
50本/箱

Vベース1000



コーナーキャント付冷工法プレハブ防水材。

長さ:1,000mm(ラップ部分:100mm)
有効長さ:900mm
12枚/箱

アスタイトM



クリーンタイプの防水工専用アスファルト。煙と臭いの発生を抑えることでクリーンな作業環境で防水工事ができる。

25kg/袋

GCライン(カート/ジャンボ)



ドレン、パイプ廻りなどに使用する変成シリコン系シール材。

330ccカート
850ccジャンボカート
各10本/箱

強カガムシール

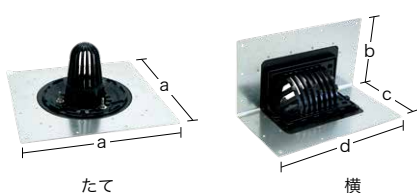


防水層の貼仕舞、ドレン、パイプ廻りなどに使用するゴムアスファルト系シール材。

330ccカートリッジ
20本/箱
20kg/缶、9kg/缶

DIPSドレン

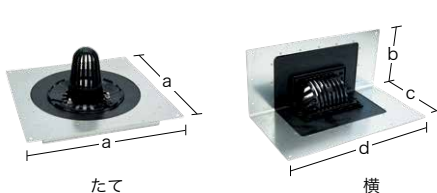
ツバ50 DIPSドレン



たて

横

ツバ100 DIPSドレン



たて

横

※受注生産品

規格

(単位:mm)

品名	鋳物ツバ	横			
		たて a	b	c	d
75	ツバ50	402	196	196	372
	ツバ100	460	250	265	520
100	ツバ50	422	216	216	392
	ツバ100	470	275	290	540
125	ツバ50	452	241	241	422
	ツバ100	500	285	300	570
150	ツバ50	482	256	256	442
	ツバ100	520	315	327	590
200	ツバ100	570	355	370	640

鋳物と高耐食溶融メッキ鋼板を組合わせた、ルーフデッキ下地専用に開発されたドレン。従来のドレンと比べて格段に大きな貼りかけしろをもっており、防水層との接着面積を十分に確保できる。鋳物ツバ50mm品と鋳物ツバ100mmの2タイプを用意。
※断熱材(段差)対応のDIPSドレンについては、弊社営業担当までご相談ください。

DIPSセメントEF



断熱材接着用のエポキシ変成シリコン樹脂系接着剤。

1.3kg入りジャンボカートリッジ
12本/箱
※受注生産品

DIPSディスク



断熱材仮固定用樹脂ディスク。
樹脂素材と特殊形状により固定用ビスが熱橋となるのを防ぎ、結露発生を抑制。

直径:60mm
300枚/箱

DIPSビス 35/60



DIPSディスク用ステンレスビス。

長さ:35mm(断熱厚さ:30mm以下)、60mm
100本/箱

IRビス500



フラットルーフデッキIR-DIP750用のタイトフレーム固定ビス。

6×25mm
500本/箱

ギルフォームW/S



外断熱用の硬質ウレタンフォーム。
熱伝導率が極めて低い炭化水素系発泡ガスを内包した、完全ノンフロントタイプの断熱材。

S:605mm×910mm
W:900mm×1,200mm ※受注生産品
厚さ:25、30、35、40、50、60mm

YPパネル



塗装ガルバリウム鋼板付断熱パネル。

910×4,495mm
厚さ:35mm 重さ:9.5kg/m²
※受注生産品

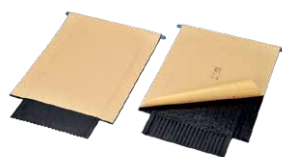
YPタッピングビス4-33



YPパネル嵌合部固定用ビス

100本/箱
長さ:33mm
軸径:4mm

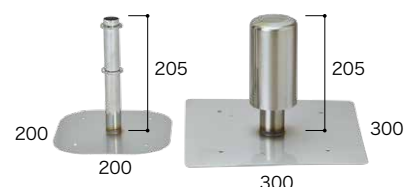
ペーパス



合成ゴム製の立上り部用通気材。
10mに1カ所程度を目安に設置。

幅:240mm
高さ:350、500、700、1000mm
各サイズ 5枚/箱

ステンレスペーパスW



断熱工法に使用する、二重式のステンレス製平面部用通気部材。

70~80m²に1カ所の目安で設置。

1個/箱

※各材料の寸法と重量は実際の製品と若干異なる場合があります。


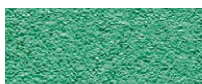
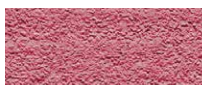


材料一覧

※各材料の寸法と重量は実際の製品と若干異なる場合があります。
 ※アスファルトルーフィング類につきましては、納品時に一定の割合で1ヵ所切断している製品(2ピース品)が混在しておりますので、ご了承ください。

種類	品名	規格	備考
断熱材・断熱パネル	ギルフォームW	900×1,200mm 厚さ:25、30、35、40、50、60、70、75mm	耐熱型硬質ウレタンフォーム 受注生産品
	ギルフォームS	605mm×910mm 厚さ:25、30、35、40、50、60、70、75mm	耐熱型硬質ウレタンフォーム S70、S75は受注生産品
	YPパネル	910mm×4,495mm 厚さ:35mm	塗装ガルバリウム鋼板付断熱パネル 受注生産品
固定用材料	YPビス	長さ:60mm 軸径:6mm 100本入/箱	YPパネル固定用ビス
	YPタッピングビス4-33	長さ:33mm 軸径:4mm 100本入/袋	YPパネル嵌合部固定用ビス
	DIPSビス35/60	長さ:35mm(断熱厚さ:30mm以下)、60mm 100本/箱	DIPSディスク用ステンレスビス
	DIPSビス 平頭5/16	5mm×15mm 500本/箱	IR-DIP750長辺嵌合部固定用ビス
	IRビス500	6mm×25mm 500本/箱	IR-DIP750、タイトフレーム固定用ビス
	DIPSセメントEF	1.3kg入りジャンボカートリッジ 12本/箱	断熱材用接着剤 受注生産品
	DIPSディスク	直径:60mm 300枚/箱	断熱材仮固定用樹脂ディスク
アスファルト防水	強力フラットフェース	1m×8m 厚さ:2.3mm	繊維補強面材改質アスファルトルーフィング
	強力ガムフェース	1m×8m巻	砂付改質アスファルトルーフィング
	強力ストライプZ	1m×16m巻	通気絶縁用改質アスファルトルーフィング
	強力ハイキャップ	1m×8m巻	砂付ルーフィング
	強力アドバン	1m×16m巻	熱工法用アスファルトルーフィング
	強力アンダーFS	1m×16m巻	冷工法用平面部粘着層付改質アスファルトルーフィング
	強力アンダーF	1m×16m巻	冷工法用粘着層付改質アスファルトルーフィング
	新強力エコフィットC	1m×8m巻	冷工法用粘着層付砂付改質アスファルトルーフィング
	ダンパーシート	1m×32m巻	防湿用部分接着型改質アスファルトシート
	アスタイトM	25kg/袋	防水工用アスファルト
副資材・補助材	Vベース1000	長さ:1,000mm(有効長さ:900mm) 12枚/箱	コーナーキャント付立上り用防水材
	バリテープH	100mm×10m	露出断熱工法用コーナー増貼りテープ
	ギルキャント	長さ:910mm 50本/箱	入隅部用コーナーキャント材
	GCライン	330ccカート 850ccジャンボカート 各10本/箱	変成シリコーン系シーリング材 (塗布量目安:外シール 40cc/m、内シール 30cc/m)
保護塗料	強力ガムシール	330ccカートリッジ 20本/箱 20kg/缶、9kg/缶	ゴムアスファルト系シーリング材
	SPスーパーサーモコート	18kg/缶	高反射・防火 水性アクリル系保護塗料 色:1色
	SPサーモコート	18kg/缶	高反射・防火 水性アクリル系保護塗料 色:3色
	SPクリーンカラー	18kg/缶	高強度・高反射 水性アクリル系保護塗料 色:3色
	SPファインカラー	18kg/缶	高反射 水性アクリル系保護塗料 色:4色
	SPミッドカラー	18kg/缶	高反射・低明度 水性アクリル系保護塗料 色:4色
SPプロテクションコート	18kg/缶	防火 水性アクリル系保護塗料(特殊色対応) 受注生産品	

保護塗料カラーバリエーション

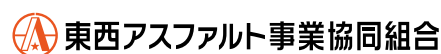
SPシリーズは太陽光による建物の温度上昇を抑制し、防水層の耐久性向上に寄与するアスファルト露出防水専用の保護塗料です。

品名・規格・塗布量・特長	色	名称・色番号	日射反射率(%)	
			近赤外領域 (780~2500nm)	全波長領域 (300~2500nm)
SPサーモコート SPスーパーサーモコート アクリル樹脂に骨材を加えた、水性の高耐久・高反射厚膜塗料です。防水層の温度上昇を抑制し、劣化を軽減する効果があります。 ●18kg/缶 ●塗布量 碎石砂・スレート砂・細砂 0.8~1.2kg/m ² (2回塗り)*		サーモホワイト TH-1000 (SPスーパーサーモコート)	80.0	81.0
		サーモグレー TH-109	77.5	61.8
		サーモアイボリー TH-69	76.9	69.8
		サーモグリーン TH-29	75.9	64.5
SPファインカラー アクリル樹脂を主成分とする水性塗料です。SPシリーズのスタンダード品として、防水層の温度上昇を抑制し劣化を軽減する効果があります。 ●18kg/缶 ●塗布量 碎石砂・スレート砂・細砂 0.4~0.6kg/m ² *		ライトグレー A-101	74.6	60.3
		マットシルバー A-122	72.0	54.6
		ライトブラウン A-66	74.2	60.3
		ミントグリーン A-25	76.6	57.6
SPミッドカラー 明度を下げることで照り返しによる眩しさを抑えながら、優れた遮熱効果を実現し、周辺環境との調和を図った水性塗料です。 ●18kg/缶 ●塗布量 碎石砂・スレート砂・細砂 0.5~0.7kg/m ² *		ミッドグレー I-103	60.4	45.5
		ミッドリーフ I-27	57.6	40.6
		ミッドベージュ I-63	63.1	47.6
		ミッドチェリー I-33	66.7	52.8
SPクリーンカラー 高強度・高反射性の屋上緑化施工屋根推奨保護塗料です。 ●18kg/缶 ●塗布量 植栽帯周辺部*:0.7~0.8kg/m ² (2回塗り)* 通常保護塗装部位:0.5~0.6kg/m ² (1回塗り) *植栽帯外周、側溝部など、植栽帯からの泥や堆積物の付着が予想される範囲を対象とします。		CLグレー CL-109	78.0	63.8
		CLアイボリー CL-69	77.9	70.9
		CLマットシルバー CL-122	75.8	56.4

※各塗料塗布量の下限値を確保することで本来の性能を満たすように設計されています。

※各見本の色は印刷上現物と幾分の色差がありますのでご決定の際は現物見本等をご確認ください。

各見本の色は印刷上現物と幾分の色差がありますのでご決定の際は現物見本等をご確認ください。



東西アスファルト事業協同組合

田島ルーフィング株式会社
<https://tajima.jp>

東京支店

〒101-8579 千代田区外神田4-14-1
TEL 03-6837-8888

大阪支店

〒550-0003 大阪市西区京町堀1-10-5
TEL 06-6443-0431

札幌営業所

〒060-0042 札幌市中央区大通西6-2-6
TEL 011-221-4014

仙台営業所

〒980-0021 仙台市青葉区中央1-6-35
TEL 022-261-3628

北関東営業所

〒330-0801 さいたま市大宮区土手町1-49-8
TEL 048-641-5590

千葉営業所

〒260-0032 千葉市中央区登戸1-26-1
TEL 043-244-3711

横浜営業所

〒231-0012 横浜市中区相生町6-113
TEL 045-651-5245

多摩営業所

〒190-0022 立川市錦町1-12-20
TEL 042-503-9111

金沢営業所

〒920-0025 金沢市駅西本町1-14-29
TEL 076-233-1030

名古屋営業所

〒460-0008 名古屋市中区栄1-9-16
TEL 052-220-0933

神戸営業所

〒650-0023 神戸市中央区栄町通6-1-17
TEL 078-330-6866

広島営業所

〒730-0029 広島市中区三川町2-10
TEL 082-545-7866

福岡営業所

〒810-0041 福岡市中央区大名2-4-35
TEL 092-724-8111