



屋根で守り、
床で支える。



あたりまえの豊かさをささえる、
あたりまえじゃない技術。

田島ルーフィングは防水材と床材の製造を通じて、
建物を雨から守り、人びとの足元を支え続けてきました。
防水材と床材、その開発・製造に共通するテーマは安心と快適です。
私たちはこの二つのテーマを第一に考え、
常に最高の技術とサービスを追求してまいります。

屋根で守り、
床で支える。



「屋根で守り、床で支える」

建材でひとの幸福と社会の発展に貢献する

田島ルーフィング株式会社は、創業者の田島武長により東京・三河島で建築用アスファルト防水材料の製造販売会社として1919年に創業しました。

1925年にギルソイドルーフィングの特許を公告(翌年、特許取得)して以来、雨漏りから建物を守ることを使命に、永きにわたり防水材を提供し続けてまいりました。一方で1950年にアスファルトタイルの製造販売を開始し、1953年には国内初の塩ビ床材「Pタイル」を発売。床材事業の道を切り拓きました。

その後、市場ニーズに応じて防水事業ではアスファルト防水に加え、塩ビシート防水やウレタン防水材料、床材事業ではビニル床シート、カーペットタイルなど多彩な製品を取り揃え、それぞれの事業が専門性に磨きをかけることで、独自性を強みに大きく発展。総合防水材、床材メーカーの体制を確立しました。その歩みには全国の工事店様、お取引先様と築き上げたゆるぎない信頼関係と強固なパートナーシップがあり、田島グループを継続発展させることができました。

2015年には、全体の中核をなす建築防水・床材・住宅建材の各事業のさらなる発展とシナジーを生み出す体制を構築し、2019年に大きな節目となる創業100周年を迎えることができました。そして次の100年においても、田島グループの不変のミッションは「最高の技術と品質を追求し、お客様と確固たる信頼を築き、風雨から建物を守り、豊かな生活環境を創造する」ことであり、社会への貢献とともにこれを実現することです。

日々変化していく社会の中で、どんな状況でも働き続けられる自由闊達な職場環境を整え、これからの未来を創造し続ける社員とともに、今日までに各事業で培った機能性と技術力、磨かれたデザイン性と環境への配慮を生かし、製品・工法の開発、サービス向上を通じて、人々の幸福と社会の発展、グローバルな課題の解決に貢献し、持続可能な目標を達成する企業を目指してまいります。

これからも変わらぬご支援とご愛顧を賜りますよう、お願い申し上げます。

田島ルーフィング株式会社
代表取締役社長

私原幸雄



理念
Policy



田島ルーフィング株式会社は、
企業理念として

和 H armony
革新 I nnovation
技術 T echnology を掲げ、

豊かな生活空間の創造に取り組みます

人の和を築き、人材を育成する。

社員が能力を発揮し、やりがいと高い志を抱いて、生き生きと働ける安定性と、常に挑戦する革新性を有する会社を目指し、会社の礎である人を尊重し、人の和を築き、不断の人材育成を図る。

革新の技術と品質により、常に新しい価値を創造し続ける。

日本の厳しい気候風土と多様な建築物のあらゆる状況に対応し、顧客の抱える問題を解決すべく、技術と品質のたゆまぬ向上を図り、顧客に新たな価値を提供し、顧客から信頼されるメーカーであり続ける。

事業を通じて、人々の幸福と社会の発展に貢献する。

当社は、建築防水材料と床材料の製造、販売と屋上緑化の普及を中核事業として、お客様の財産であり、生活基盤である建物を風雨や熱から守り、安心して快適に暮らせる生活空間の創出と、美しい都市環境との創造によって、人々の幸福と社会の発展に貢献する。

防水!



防水は田島です。

我が国で本格的な防水工法が産声を上げて100余年。
多くの経験と実績を積み、いまだに躍進を続けるアスファルト防水。
短い工期に対応し、屋上に色彩を与えた塩化ビニル樹脂系シート防水。
建築の複雑化や改修市場の広がりに対応し、進化を果たしたウレタン塗膜防水。
そして、都市空間に付加価値をもたらす屋上緑化・太陽光発電・ヘリサインなど
新しい屋上の姿を切り拓くため、私たちの挑戦はこれからも続きます。

1 アスファルト防水 BANKS・GUMCOOL・POLYMERIT



屋上防水進歩の過程は、アスファルト防水の歴史といっても良いでしょう。最も信頼され、多くの実績を誇る熱工法、粘着層のついた常温工法「ガムクール」、バーナーであぶりながら施工するトーチ工法「ポリマリット」、進化した次世代型工法「BANKS」が日本の屋上を守ります。

2 シート防水 VIEWTOP・PLAST SHEET



塩ビ樹脂を原料としたルーフィングシートを、接着剤やアンカーとディスクで下地に固定し、シート相互を貼り合わせて防水層を作るビュートップや、耐候性に優れた加硫ゴムシートを接着剤で貼り付けるプラストシートなど、シンプルで工期の短さが魅力の防水です。

3 塗膜防水 OLTAC



液体状の防水材を、コテやローラーなどで塗り広げて連続皮膜を作る工法です。ウレタンゴム系、ゴムアスファルト系、FRP系などがあります。特にウレタンゴム系塗膜防水「オルタック」シリーズは、さまざまな工法を取り揃え、新築・改修を問わず対応が可能です。

4 勾配屋根 SHINGLE・LOFTY



ガラス繊維基材に、アスファルトを含浸させ、彩色砂を圧着して裁断したアスファルトシングル。常温粘着シート「ガムクールMII」との組み合わせで、高い防水性能を確保しながら、緩い勾配や急勾配、ドーム形や円錐形などの曲面にいたるまで、あらゆる形状の屋根を彩ります。

+Value

5 ソーラーパネル用乾式基礎 PV-FIX



太陽光発電を設置する際、建物の外観や屋上の防水層への影響など、検討すべき課題は多岐にわたります。そこで開発されたのが、乾式基礎架台「PV-FIX」シリーズ。確実に防水層と取り合い、スマートにソーラーパネルを支えることができます。各種防水工法に合わせた豊富なラインアップも取り揃えています。

6 屋上緑化 G-WAVE



都市空間に彩りと潤いを与える屋上緑化。「G-WAVE」は、無味乾燥な空間を楽園に変えるシステムです。耐根層や保水排水層など、建物と植物を結ぶ技術が結集。荷重制限の厳しい屋上から、菜園や庭園などの本格的に利用する屋上まで、安心してお任せください。

住宅建材



木の「家」と生きる。

日本の木造建築には長い歴史があります。
古くから、木に寄り添い、木と共に歩みながら生活の基盤を築いてきました。
いつまでも木のぬくもりに包まれて暮らしたい。
その想いをかなえるには、水の浸入を防がなければなりません。
屋根材や外壁材の隙間から浸入する雨水を確実に防ぎ、
長期にわたり木を守る下葺材や下張材。
私たちは、「木の家と生きる」ため、確かな建材を提供し続けます。

1 屋根下葺材 Roof Waterproof Material



戸建住宅の勾配屋根を、雨漏りから守る屋根下葺材。改質アスファルトを使用した高耐久品「マスタールーフィング」や、信頼と実績を誇るベストセラー「ライナールーフィング」、多くの支持を集めている汎用ルーフィング「Pカラー」「PカラーEX+」など、多様な要望にお応えします。

2 雨仕舞材・外壁下張材 Water Block System



壁面開口部や笠木等、漏水対策の要所となる部位を納めるテープ、シート、シーリング材などの雨仕舞材や、壁からの雨水浸入を防ぐ外壁下張材。改質アスファルトを使用した高品質品や、湿気拡散機能を持つ通気対応品などをお選びいただけます。

3 ベランダ防水材 Veranda Waterproof Material



木造住宅のバルコニーには、木造用防水工法が最適です。塩ビシート防水「ロクシート」、環境対応型ウレタン塗膜防水「パティオール」、改質アスファルトシート複合FRP防水「ハウタン防水」などの各種工法を用意しました。

4 ボード類 Mastic Board



室内の遮音性能を向上する「シャオンQ」、土木分野での目地材「エラストイト」など、アスファルトの物性を活かしたボード類は、建築内外で活躍しています。

5 屋根材 Roofing Material



建物のフォルムを決定する勾配屋根には、曲面や多面、急勾配など要求される形状が多岐にわたります。軽く柔軟な性能をいかんなく発揮するアスファルトシングル「三星ロアーニII」、ロアーニIIスクエア、オーヴァン」はあらゆる状況にも対応し、屋根の表情を豊かにします。

+Value

6 住宅床材 Housing Floor Material



長時間立っただけでも疲れにくく、人を呼んで自慢したくなるような、天然ウールのクッションタイل「FEEL-CL」。タイルならではの自由度の高いフロアデザインの演出が可能で、部分メンテナンスも容易です。柔らかな風合いと心地よい肌触りが上質な空間を演出します。



床材



これまでも、これからも「人の床」

集う場所、歩く場所、休む場所など様々な生活空間の中で、
 私たちは毎日床と接しています。
 そこには耐久性や防音性、抗菌性などの機能はもとより、空間を彩り、
 心を豊かにする力も秘められています。
 快適環境が支える基盤として、優れた床材を提供するだけでなく、
 「匠」が持つこだわりのように、接着剤や床下地補修材、床手入れ剤など、
 総合的な床づくりの提案を行っています。
 これまでも、これからも私たちはここで過ごす方々の“居ごち”を大切にしながら
 「人の床」を提案していきます。

1 ビニル床タイル
 Ptile・MATIL・WOODLINE, etc



我が国初のビニル床タイルとして「Pタイル」を1953年に発売。それ以来、塩ビ樹脂の加工性を活かして、様々な仕様やデザイン、サイズのビニル床タイルを開発し、公共施設から店舗まで多岐にわたり使用されています。

2 ビニル床シート
 PERMALEUM・ACFLOOR, etc



熱溶接工法により、シームレスな床仕上げが可能。そのうえ、継目がないノーワックスメンテナンス対応のためメンテナンスしやすいのが特長です。汚れ防止や衝撃吸収などの機能を付加した製品もあり、文教施設から医療・福祉施設まで幅広くお使いいただけます。

3 耐候・防滑性ビニル床シート
 VIEWGISTA



開放廊下やバルコニーは、集合住宅にとって欠かせない大切な空間です。雨や陽射しにさらされるなか、防滑性能を長期にわたり維持することが求められます。ビュージスタは優れた耐候性、防滑性で安全を確保、バリエーション豊かなデザインを取り揃えています。

4 カーペットタイル
 TZ・TS



歩行音を抑え、静かで落ち着いた空間を演出するカーペットタイル。ベーシックなものから、柄・素材感などテクスチャーにこだわったシリーズまでをラインアップ。好みに合わせてデザインを楽しむことができます。オフィスをはじめ文教施設など、様々な建物で使用されています。

5 特殊機能床
 FUNCTION FLOORING



病院や研究室、工場などの施設では、薬品や静電気への対策、滑りにくさや耐久性など様々な機能が求められます。機能床シリーズは各施設で床材に求められる特殊機能に特化した製品を各種取り揃えています。

+Value
6 UDフロアシステム
 UDFLOOR SYSTEM



視覚障がい者誘導用タイル。歩道や駅での普及は進んでいますが、建物に一步足を踏み入れると敷設されているのは法律で設置が義務付けられている受付まで。UDフロアシステムは、突起の高さを最小限に抑えた室内専用品のため、建物内でも安全に誘導することができます。



創造で想像を超える。

建築に彩りと機能をプラスし、より魅力ある空間へ。
それが、デザインフィルム「ORIFY(オリフィ)」のミッション。
デザインによる表現は無限大。
大きな可能性がどこまでも広がっています。
キャンバスは、壁・床・天井・屋上と場所を選びません。
多面に施すデザインの世界をお楽しみください。

1 壁
WALL



建築の外壁は街の顔として、室内の壁は空間を仕切る役割を持ちます。その壁を、グラフィックで彩るのがORIFY。多様な建材へ貼り付け可能となり、あらゆる壁面がキャンバスに。内装外装問わず、思い描いたデザインで壁面を飾りましょう。

2 床
FLOOR



暮らしの中で、常に人が接し、視界の多くを占めるのが床。防滑性能、耐久性といった機能や、デザイン性が問われます。その床面に、新たなデザインの可能性を広げるORIFY。室内空間の表現を足元から変えていきます。

3 ガラス
GLASS



光を透過したり、反射したりと、多彩な姿で人々を魅了するガラス。ORIFYはガラスが使用されるあらゆるシーンに寄り添い、多彩なデザインと斬新なアイデアで透明なガラスに意匠性と機能性を生み出します。

4 天井
CEILING



いまだデザイン表現の場として、あまり使用されていない天井。ORIFYは、建物の内外、床・壁・屋上で培った技術を用いて、機能的なサインや、グラフィック表現を天井で展開し、新たな可能性を模索しています。

5 屋上
ROOFTOP



誰にも見られない空間…だったはずの屋上は、今やWEBを通じて多くの人々が見ることが出来るオープンな空間へ。防水事業での知見を活かしたORIFYが、屋上グラフィックの可能性を切り拓き、新しい市場を開拓しています。

+Value

H ヘリサイン
FLECTOR FILM



緊急時に空から救援物資や救助を行う災害対策用ヘリコプター。目印とするのが、屋上に描かれたヘリサイン。いつ起こるか分からない災害に備え、明確な視認性が重要です。「フレクターフィルム」は、夜間でも安心な再帰性反射性能を持ち、24時間確かな視認性を保ちます。



創業者 田島武長

国産優良品に選ばれた
田島応用化工の製品たち



当時のカタログ



「ロックウール保温筒」
「ロックウール保温帯」
製造開始

日本岩綿工業(株)設立

建材部門スタート

1939 1940

昭和38年の新聞記事

「エラストイト」
「ラステル」発売

田島化建(株)に改称

「パリキヤップ」製造開始

「パリスター」「ブリック」発売

1973 1975 1976 1977

1919 大正8年 東京・三河島に应用化学研究所を創業

1925 大正14年 防水工事材料の分野に本格進出

1927 昭和2年 合資会社田島応用化学工業所と改組・改称

1931 昭和6年 第3回化学工業博覧会で三星印製品4種が国産優良品に選ばれ、専売特許を取得した「ギルソイドルーフィング」が進歩賞を受賞

1933 昭和8年 合資会社田島応用化学工業所を個人経営に変更

1936 昭和12年 東京都足立区小台に工場完成

1937 昭和13年 汎太平洋和博覧会において「ギルソイドルーフィング」が金牌受賞

1938 昭和13年 田島応用化工(株)に改組・改称

1948 昭和23年 鉄道車輛用屋根布「パーマネントルーフィング」が国鉄の指定商品となり製造開始

1951 昭和26年 宮城診療所開設(〜'10閉鎖)

1952 昭和27年 防水部門スタート

1953 昭和28年 床材部門スタート

1955 昭和30年 屋根葺材「三星シングル」発売

1956 昭和31年 社会福祉法人三星保育園開設
西日本アスファルト事業協同組合設立
年限仕様書発刊

1959 昭和34年 床タイル接着剤製造開始

1960 昭和35年 神田三星ビル完成
大阪出張所京町堀ビル完成

1961 昭和36年 不織布ルーフィング製造開始

1962 昭和37年 三星アスファルトタイル(株)を
三星プラスチック(株)に改称

1963 昭和38年 「強力ギルソイドルーフィング」発売
東日本アスファルト事業協同組合設立

1965 昭和40年 機構改革「防水部門」田島応用化工(株)を
田島ルーフィング(株)に改組・改称

1966 昭和41年 田島防水技能員養成所開設

1967 昭和42年 不織布ルーフィングをオランダへ輸出
同国シンデュー社と技術輸出契約締結

1970 昭和45年 冷工法防水材料「ガムロン」発売

1972 昭和47年 田島武長勲三等瑞宝章を受章

1973 昭和48年 東日本・西日本アスファルト事業協同組合併
東西アスファルト事業協同組合として発足

1974 昭和49年 埼玉工場完成(埼玉県鶴ヶ島市)
日本発明協会名誉総裁・高松宮殿下ご視察

1977 昭和52年 香港地下鉄工事にガムロン、
パリスターなどが使用される

1978 昭和53年 アイシーケイ(株)設立

1929 昭和4年 東京都足立区小台に工場完成

1932 昭和7年 国産奨励博覧会において、発明有効賞を受賞

1936 昭和12年 東京都足立区宮城に宮城工場完成

1938 昭和13年 田島応用化工(株)に改組・改称

1952 昭和27年 床材部門スタート

1953 昭和28年 床タイル部門を独立させ
三星アスファルトタイル(株)を設立

1955 昭和30年 「アスファルトタイル」製造開始

1958 昭和33年 「ソフト巾木」発売

1960 昭和35年 「ソフトタイル」発売

1962 昭和37年 三星アスファルトタイル(株)を
三星プラスチック(株)に改称

1965 昭和40年 赤本(プラスチック床タイル
貼工事正しい仕様とその工法)を発刊

1966 昭和41年 機構改革「床材部門」三星プラスチック(株)を
田島応用化工(株)に改組・改称

1969 昭和44年 埼玉に接着剤工場完成

1970 昭和45年 「コンダクティブタイル」発売
(86ノンアスベスト化に伴い「セデンタイルC」へ改称)

1972 昭和47年 「PPカーペット」発売

1973 昭和48年 埼玉工場 ビニル床タイル JIS指定工場に認可

1974 昭和49年 「アコステカルフロア3.5」「ジムフロア55」発売
(それぞれ'77/'79国産化に伴い「ACフロア」へ改称)

1977 昭和52年 「ACフロア28」発売

応用化学に込めた想い

創業者 田島武長が東京高等工業学校(東京工業大学の前身)で在籍していたのが応用化学科。1919年創業の「応用化学研究所」に始まり、1927年合資会社移行と共に、「田島応用化学工業所」へ。防水事業会社が田島ルーフィング(株)を名乗ると、床材事業会社が「田島応用化工(株)」を引き継ぎました。その後、床材事業会社が「(株)タジマ」と改称し、応用化工の名は姿を消しましたが、2006年の事業再編で、住宅建材事業会社として復活。2016年の経営統合まで使用されました。



旧国鉄沿線の立看板

昭和33年頃作られたPタイルの絵はがき。デザインとコピーは武長自身によるもの

Pタイル テレビコマーシャルの一画面

神田三星ビル(神田川から望む)

埼玉接着剤工場

JIS規格表示許可書

埼玉工場

ACフロア第1号
施工現場

1979 新バリ工場完成

1981 「ライナールフィンク」発売

1988 「水切シート」発売

1991 「ダブルベスト」発売

1995 「Pカラー」発売

1996 「PカラーEX」発売

1997 「シャボンQ」「ハウタン」

1999 「ロクシート」発売

2000 茨城(石岡)工場 ISO9002認証取得

2001 「ローニE」発売

2003 「タデイスセルフ」発売

2006 田島応用化工(株)と改称

2008 「パティオール」発売

2010 「マスタールフィンク」発売

2014 田島応用化工(株) ISO14001認証取得

2016 田島ルフィンク(株)と経営統合

宮城工場、埼玉工場 日本工業規格表示許可工場に認可

「新強力不織布ルフィンク」「三星フネシングル」発売

1981 1984 1985 1986 1987 1988 1989 1990

昭和56年 昭和59年 昭和60年 昭和61年 昭和62年 昭和63年 平成元年 平成2年

「ポリマリット」発売

「オルタック」「ガムクール」発売

「フネシングル」製造機を埼玉工場に移設

1992 「プラスチックシート」発売

1994 田島ビル完成(東京都千代田区岩本町) 宮城工場 ISO9002認証取得

平成4年 平成6年

1998 (株)ゼフェルス設立

平成10年

2001 (株)ゼフェルスを田島緑化(株)に改称

平成13年

2002 (株)田島物流サービス設立

平成14年

2006 「BANKS工法」「DIPS構法」発売

平成18年

2008 田島緑化工事(株)設立 大丸有屋上緑化コンペで「フローラルストリーム」が最優秀賞受賞(09完成) 田島大阪ビル完成(大阪府西成区京町堀)

平成20年

2009 「フレクターフィルム」発売

平成21年

2010 田島ビルソリューション(株)設立

平成22年

2011 「三星シングル」がグッドデザイン賞を受賞

平成23年

2013 田島ルフィンク(株)と田島緑化(株)が経営統合

平成25年

2014 「UDフロアシステム」がグッドデザイン賞を受賞 全国三星床工事業協会設立

平成26年

2015 「モルタライク」がグッドデザイン賞を受賞 田島ビルソリューション(株)解散

平成27年

2016 「デンムフロア」がグッドデザイン賞を受賞

平成28年

2017 田島ホールディングス(株)設立

平成29年

2018 「タジマ」への改称ポスター

平成30年

2019 田島ルフィンク(株)創立100周年

令和元年

2020 田島ホールディングス(株)設立

令和2年

1980 埼玉工場 接着剤JIS指定工場に認可

1981 「パーマリウム」、カーペットタイル「ナイト(輸入品)」発売

1984 タジマ床仕上げ総合カタログ 第1号発刊

1985 岡山工場完成

1986 埼玉工場 長尺床材JIS指定工場に認可

1987 「移動荷重用フロア」発売

1988 「セイデンフロア」「タビス」、ノンアスベストタイル「プラスチッククリーン」発売

1990 「ナイター」カタログ

1991 総合カタログ Vol.1

1992 「導電フロア・DS」発売

1993 つくば工場完成

1995 「ガイド巾木・AC」発売

1996 「タイヤクフロア・MD」「セラビアン」発売

1998 埼玉工場 ISO9002認証取得

平成2年 平成3年 平成4年 平成5年 平成7年 平成8年 平成10年 平成12年 平成13年 平成15年 平成18年

2000 岡山タジマ(株) 岡山工場 ISO9002認証取得

2001 接着剤が完全ノンアスベスト化

2003 岡山タジマ(株) ISO9001認証取得

2006 岡山タジマ(株) ISO9001認証取得

つくば工場 ISO9001認証取得

岡山タジマ(株)を吸収合併

2014 田島ルフィンク(株)と(株)タジマが経営統合

2016 田島応用化工(株)と経営統合

2018 「デンムフロア」がグッドデザイン賞を受賞

2020 田島ホールディングス(株)設立

「ナイト」カタログ



総合カタログ Vol.1



「タジマ」への改称ポスター



ロゴマークに込めた想い

「伝統を継承し、明日に向かう企業となるために」

船舶の旗にヒントを得たという、三星(みつばし)印。創業時から製品ブランドとして使用されてきました。そこに呼称の「TAJIMA」を組み合わせ、2014年に新しいロゴマークを作成しました。「TAJIMA」の英文字は、モノづくりをしている骨太な企業を表現するため、力強い大文字のシンプルな書体になっています。



デニムフロア

ロスコー賞受賞記事



ISO9002認証

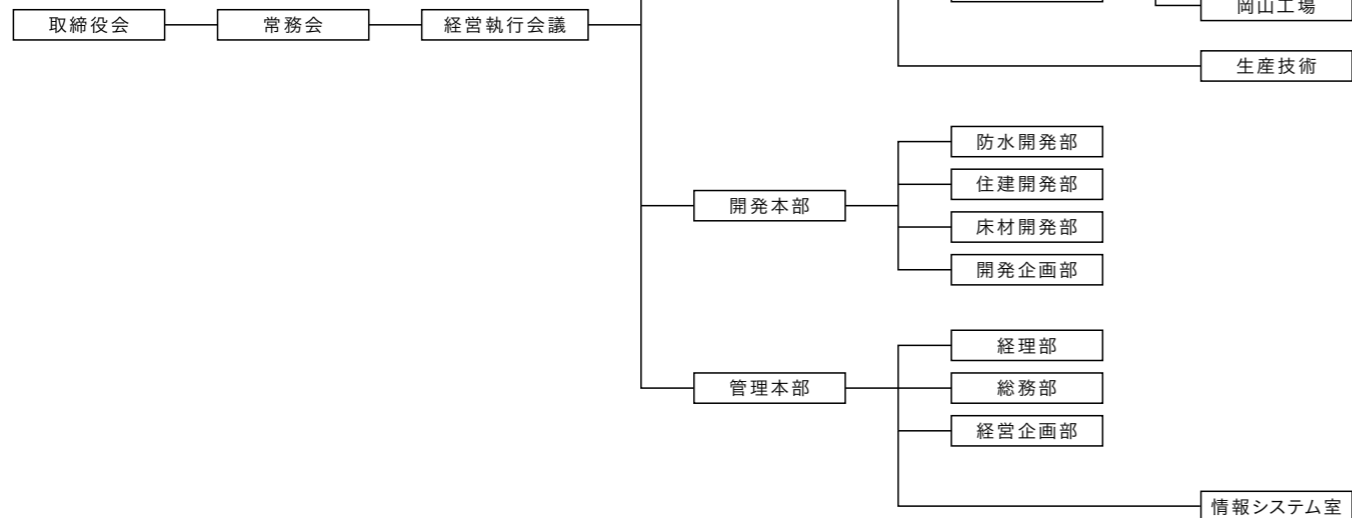




概要

商号 田島ルーフィング株式会社
 創立 1919(大正8)年6月5日
 設立 1938(昭和13)年1月19日
 事業内容 屋根葺材、防水材料及び防水層化粧仕上材の製造並びに販売
 床材料及びこれらの施工に要する附属材料の製造並びに販売
 断熱材料の製造及び販売
 壁材及び保護板の製造並びに販売
 遮音材及び制振材の製造並びに販売
 屋上緑化用材料及び附属材料の製造並びに販売
 取引銀行 みずほ銀行
 三井住友銀行
 三菱UFJ銀行
 みずほ信託銀行

組織図



事業所一覧

本社(管理本部)	〒 101-8575	東京都千代田区岩本町3-11-13	(03)5821-7711
床材東京支店/床材物流部/床材東京ショールーム	〒 101-8575	東京都千代田区岩本町3-11-13	
住建営業部	〒 101-8575	東京都千代田区岩本町3-11-13	
防水東京支店/営業開発部/営業企画部/防水物流部	〒 101-8579	東京都千代田区外神田4-14-1	
大阪支店/床材大阪ショールーム	〒 550-0003	大阪府大阪市西区京町堀1-10-5	
札幌営業所	〒 060-0042	北海道札幌市中央区大通西6-2-6	
盛岡営業所	〒 020-0034	岩手県盛岡市盛岡駅前通15-20	
仙台営業所	〒 980-0021	宮城県仙台市青葉区中央1-6-35	
北関東営業所	〒 330-0801	埼玉県さいたま市大宮区土手町1-49-8	
千葉営業所	〒 260-0032	千葉県千葉市中央区登戸1-26-1	
横浜営業所	〒 231-0012	神奈川県横浜市中区相生町6-113	
多摩営業所	〒 190-0022	東京都立川市錦町1-12-20	
金沢営業所	〒 920-0025	石川県金沢市駅西本町1-14-29	
新潟営業所	〒 950-2042	新潟県新潟市西区坂井967-2	
静岡営業所	〒 422-8057	静岡県静岡市駿河区見瀬161-1	
名古屋営業所	〒 460-0008	愛知県名古屋市中区栄1-9-16	
神戸営業所	〒 650-0023	兵庫県神戸市中央区栄町通6-1-17	
広島営業所	〒 730-0029	広島県広島市中区三川町2-10	
高松営業所	〒 760-0073	香川県高松市栗林町2-8-1	
福岡営業所	〒 810-0041	福岡県福岡市中央区大名2-4-35	
小台工場	〒 120-0046	東京都足立区小台1-3-1	
小台第二工場	〒 120-0046	東京都足立区小台1-11-8	
宮城工場	〒 120-0047	東京都足立区宮城1-21-12	
埼玉工場	〒 350-2206	埼玉県鶴ヶ島市藤金793-1	
埼玉第二工場	〒 350-2213	埼玉県鶴ヶ島市脚折1438	
つくば工場	〒 300-4429	茨城県桜川市真壁町東矢貝917	
石岡工場	〒 315-0002	茨城県石岡市柏原7-6	
岡山工場	〒 701-4247	岡山県瀬戸内市邑久町下笠加555	
防水開発部/開発企画部	〒 120-0046	東京都足立区小台1-4-3	
住建開発部	〒 120-0046	東京都足立区小台1-3-2	
床材開発部	〒 350-2213	埼玉県鶴ヶ島市脚折1438	

グループ会社

田島ホールディングス株式会社	〒 101-8575	東京都千代田区岩本町3-11-13	
田島緑化工事株式会社	〒 120-0046	東京都足立区小台1-3-1	(03)5902-5160
アイシーケイ株式会社	〒 101-0032	東京都千代田区岩本町3-11-13	(03)6632-0490
タジマサービス株式会社	〒 120-0046	東京都足立区小台1-3-1	(03)3913-5883
株式会社田島物流サービス	〒 340-0834	埼玉県八潮市大曾根2131-1	(048)995-0613

関連組織・関連施設

東西アスファルト事業協同組合	〒 101-8579	東京都千代田区外神田4-14-1	(03)6837-8888
関東防水管理事業協同組合	〒 101-8579	東京都千代田区外神田4-14-1	(03)6837-8888
関西防水管理事業協同組合	〒 550-0003	大阪府大阪市西区京町堀1-10-5	(06)6443-0431
北海道防水改修事業センター	〒 060-0042	北海道札幌市中央区大通西6-2-6	(011)221-4014
東北防水改修工事協同組合	〒 980-0021	宮城県仙台市青葉区中央1-6-35	(022)261-3628
東海防水改修工事協同組合	〒 460-0008	愛知県名古屋市中区栄1-9-16	(052)220-0933
北陸防水改修事業センター	〒 920-0025	石川県金沢市駅西本町1-14-29	(076)233-1030
中国防水改修事業センター	〒 730-0029	広島県広島市中区三川町2-10	(082)545-7866
九州防水改修工事協同組合	〒 810-0041	福岡県福岡市中央区大名2-4-35	(092)724-8030
三星住宅防水事業協同組合	〒 101-8579	東京都千代田区外神田4-14-1	(03)6837-8900
全国三星床工事業協会	〒 101-8579	東京都千代田区外神田4-14-1	(03)6837-8963
社会福祉法人 三星保育園	〒 120-0047	東京都足立区宮城1-28-7	(03)3911-1868