

TAPIS
IMPRESSION
TAPIS
DESIGN

いつも吹く風。
そこにある、色。

季節を告げる風に絶えることがないように、
人々の営みも変わることなく続いていきます。
そんな日々の暮らしのなかにある
鮮やかな色彩を丁寧に切り取りました。
大切なものを見出す、喜びとともに。

M I S T R A L

TAPIS

GRAPHIC DESIGN CARPET TILE



TAPIS IMPRESSION

TAPIS DESIGN

IMPRESSION & DESIGN

窓ごとに広がる 色とりどりの世界

暮らしの彩りを織り込んだ新しいカーペットタイル



INDEX

P11-22 タピス インプレッション

P12 MF500

P13-14 MF750

P15-16 SW1000

P17-18 LA500

P19-20 LA1000

P21-22 CB5000

P23-28 タピス デザイン モードセレクション

P24 タピス カモフラ

P25-26 タピス プレシヤストーン

P27-28 タピス ワッフルツイード

P29-38 タピス デザイン

P30 タピス フルーツ

P31-32 タピス ムラサメ

P33 タピス ミナモ

P34 タピス ハセオ

P35 タピス レフィーナ

P36 タピス カロッカ

P37 タピス ミーナ

P38 タピス ミーナプラス

P39-44 ギャラリー

P45-58 パターン

P59-62 製品詳細

P63-64 製品一覧

P65-66 プロダクトコンセプト

P67-68 タピス ムラサメ phiten

P69-70 巾木・下地材

P71-72 オリファイ



組み合わせは無限。
幾重にも変わる印象。



Collaboration of “design and size”

タピス インプレッションは、
選りすぐりの意匠とバラエティに富んだサイズ展開で、
訪れる人をハッとさせるような、印象的な空間をクリエイトします。



LA1000 250×1,000



LA1000 250×1,000



LA500 500×500

多様なサイズが織りなす印象的な空間

TAPIS



MF500 500×500



MF750 250×750



SW1000 250×1,000



CB5000 1,000×500



IMPRESSION



Fashion x

TAPIS
Precious StoneP.25
タピス プレシヤストーン



ジュエリーのカットをモチーフに
“キラめく”デザインをクリエイト



TAPIS
Waffle TweedP.27
タピス ワッフルツイード



ボリュームな素材感を生かしながら
落としこんだアパレルのイメージ



TAPIS
CamouflaP.24
タピス カモフラ



“クールでユニセックス”な
流行の最先端モチーフ

TAPIS DESIGN

Carpet tile



特集：タピス デザイン モードセレクション

流行に敏感なファッションを取り入れるように、空間を鮮やかに、
そして独創的に印象づけるのがモードセレクション。

いかにもオフィス然としたスペースを、
ハイセンスなワードローブのような空間に変身させることも可能です。
遊び心にあふれ、イキイキとしたスタイリッシュなデザインが、
きっとバイタリティを与えてくれるはず。



TAPIS Precious Stone



TAPIS Waffle Tweed



TAPIS Camoufla

Mode Selection



色あせない風景をとじこめて

光、水、風、石、草木……。
身のまわりに当たり前のように存在する
自然なマテリアルたちは、
ときにハッとするような
美しく印象的な風景をかたちづくります。
タピス デザインは、
そんな日常のなかでふとした瞬間に出会う
美しいシーンをカーペットタイルに落としこみました。
毎日の暮らしに癒しと気づきを
もたらしてくれるような、
洗練された上質な空間創りに。

日々の暮らしで出会う情景を具現化し、上質なやすらぎの空間を演出

Pieces of Life



TAPIS MINAMO

Water surface



TAPIS MINA PLUS

Field in spring



TAPIS MURASAME

Rain through the window



TAPIS CARREAUCA

Shadow and color



TAPIS REFINA

Look of wood grain



TAPIS PASEO

Stone pavement



TAPIS FLUMEN

Grasses with breeze

TAPIS MINA Falling Star

TAPIS DESIGN



TAPIS IMPRESSION

—タピス インプレッション—

目にした人の印象に残るような新たなデザイン空間を提案したい、
そんな思いとともにお届けする新シリーズ。

パターンに革新的な意匠を取り入れるだけにとどまらず、
国内カーペットタイルでは初となる大判のサイズにも挑戦しました。
TAJIMAのカーペットタイルシリーズが、いま、新たな一歩を踏み出す。

TAPIS IMPRESSION



9,300 円/m²



4710-6601/497-6512(タピス プレシャストーン)

空間に平穏をもたらす上質な意匠性。

ダイナミックでありながら、落ち着いた高級感を醸し出す大理石のたたずまい。その美しく静謐なイメージは、
慌ただしいオフィス空間においても、ふとやすらぎを感じられるような上質な空間創りに貢献します。

MF500

大理石の普遍的な美しさへの憧憬。



4710-6601



4710-6602



4710-6603



LowAngle



 MF750

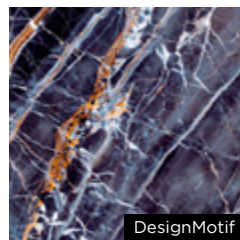
—— 新しい空間を生み出す、ダイナミックなマーブル模様。

TAPIS IMPRESSION

異サイズの組み合わせが広げる
空間の可能性。

ヨーロッパ各地に点在する大聖堂を訪れたときに、だれもが感じる荘厳なたたずまい。内部を彩るさまざまな建築様式とともに、そこに歴史を感じさせるのが大理石の床なのかもしれません。ときには1000年を超えてそこを訪れる人々によって磨き上げられた床が、悠久の時の流れを物語るのです。

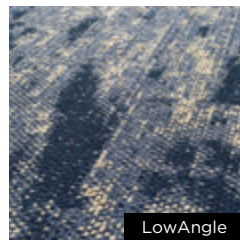
そんな大理石の普遍的で美しい存在感は、つねに人々の心を惹きつけ、近年もインテリアのテーマとして世界的に流行しています。このMF750では、その大理石の魅力に加えて、サイズの異なるカーペットタイル同士の相乗効果もたらす、空間デザインの新たな可能性を模索しています。250mm×750mmというサイズ展開は、フロアデザインが秘めたポテンシャルをさらに引き出すはずです。



4720-6601

4720-6602

4720-6603



LowAngle

4720-6601, 6603/4710-6601, 6603(MF500)

9,600 円/m²



4730-6701, 6702, 6703/LF-3523(レイフラットタイルLF-3000)

 SW1000

ラスティックな素材感が生む、
ナチュラルさと奥深さ。

TAPIS IMPRESSION

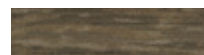
ウツのラスティックな素材感を、
大切に表現しました。

たとえば、樹齡3000年を超える縄文杉の神秘性に人々が魅せられるように。たとえば、ランチに添えられた木製のスプーンの手触りにふと心が和むように。ウツの存在感は、重厚さとやさしいぬくもりのあいだを軽やかに行き来します。

このカーベツタイルでは、そんなウツのラスティックな素材感を大切に表現しました。オフィスや空港などのビジネスライクな空間では重厚さのなかに安心感のある空間を、ショップなどではカジュアルなトレンド感のある空間を演出できるはずです。さらに、置き敷きのタイルと組み合わせれば、よりバリエーション豊かなモダンで洗練されたフロアにデザインすることも可能です。世界的に流行しているウツ柄のなかに、丁寧に織り込んだ新しい意匠。さまざまな空間創りに、ぜひ生かしてみてください。



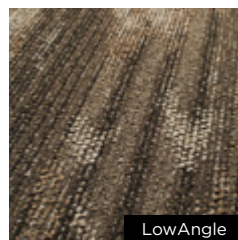
4730-6701



4730-6702



4730-6703



LowAngle

4730-6701, 6702, 6703/4740-6802(CB5000)



9,700 円/m²



LA500

—— 選び抜かれた色合いが織りなす、洗練された空間。

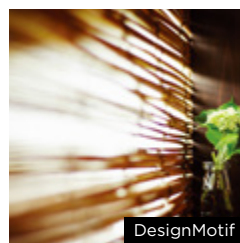
TAPIS
IMPRESSION

トレンドにマッチする
洗練されたカラーセレクト。

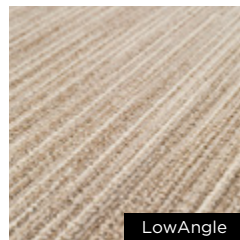
ベースカラーのうえを自在に走る躍動感のあるライン。そんな基本デザインを採用するLA500のこだわりは、エネルギーギッシュなラインをしっかりと受けとめて空間のイメージを左右するベースのカラーです。

落ち着いた低彩度のカラーは、現代のフロアデザインにふさわしい主張しすぎないすっきりとしたものをセレクトしています。シンプルな流し貼りなら、整然としたイメージを演出できますし、もちろん市松貼りでアクセントのある空間を生み出すことも可能。同カラー、サイズ違いで展開するLA1000と組み合わせれば、フロアデザインの可能性はさらに広がります。

印象的なカラーと個性的なラインが織りなす世界は、じつは演出次第でさまざまな表情をみせてくれる優秀なオールラウンダーでもあるのです。



DesignMotif



LowAngle



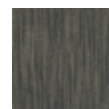
456-1709



456-1711



456-1706



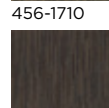
456-1712



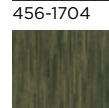
456-1710



456-1704

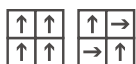


456-1708



456-1713

456-1709/LF-3522(レイフラットタイルLF-3000)



8,800 円/m²



4560-1706, 1708, 1709

LA1000

目指したのは、空間を自在に操る意匠性。



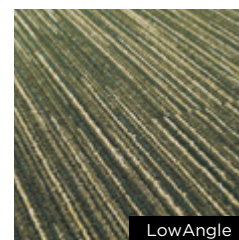
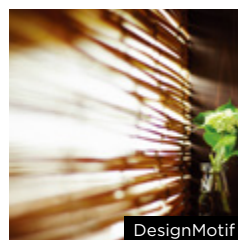
TAPIS IMPRESSION

LA1000が空間に与える、
無限の可能性。

さまざまな人がさまざまな思いとともに訪れる空間。作り手がそこにどんな気持ちを込めて演出するかで、その価値は大きく異なります。おもてなしの心を表現する、自然とアイデアがあふれてくるような雰囲気演出する、スマートな緊張感を生み出す……。このカーペットタイルの洗練されたラインが織りなす高いデザイン性と異形のサイズ展開は、空間に無限の可能性を与えることができます。

たとえば、長方形のサイズ感を利用した組み合わせによる意外性のある空間演出と言えば、ヘリンボーン貼りが最たる例と言えるでしょう。

さらに、500mm角のカーペットを組み合わせれば、まさに無限のバリエーションを生み出せます。カーペットタイルができること、LA1000はそのステージをワンランク引き上げてくれるのです。



4560-1709



4560-1711



4560-1706



4560-1712



4560-1710



4560-1704



4560-1708



4560-1713

4560-1706, 1709, 1710(上)、4560-1708, 1709, 1713(下)

9,300 円/m²



4740-6801

 CB5000

大きくて異形。
夜桜と藍染めが新境地を織りなす。



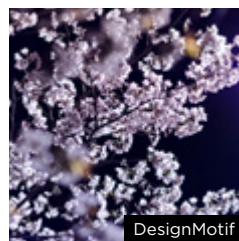
4740-6802(上・下)

TAPIS IMPRESSION

ジャポニズムで染め上げる
伝統と革新のフロアデザイン。

平安時代以降、日本人はさまざまな文様を生み出し、それをパターン化して規則正しく並べることで“和柄”と呼ばれる伝統的意匠を作り上げてきました。CB5000が取り入れたのは、そんな時代時代の匠たちが磨き上げてきた和柄のテイスト。夜桜・藍染・組子をモチーフに、現代のフロアデザインにマッチするよう大胆に意匠化しています。

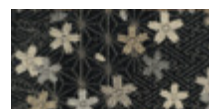
また、CB5000には“大判異形”というトピックもあります。国内カーペットタイルではとても珍しい1,000mm×500mmというサイズ展開は、和のテイストをダイナミックに表現するのに最適。表現するのは、伝統的な“和”か、それとも外国人をも魅了する“ジャポニズム”か。空間演出の楽しみがまた広がりました。



DesignMotif



4740-6801



4740-6802



LowAngle



9,800 円/m²



TAPIS DESIGN Mode Selection

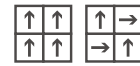
—タピス デザイン モードセレクション—

ファッションナブルなトレンドを空間デザインにも取り入れたい、
服を着替えるように床を彩りたい、そんな思いから生まれました。

カーペットタイルという枠組みにとらわれることなく、

多彩なカラーバリエーションや大胆な意匠、

ボリュームミーな素材感など、モードのエッセンスを厳選。



489-6303

意外性のある空間をクリエイトする。

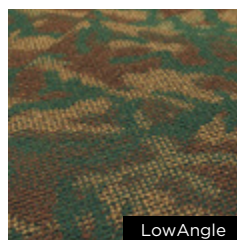
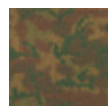
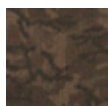
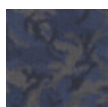
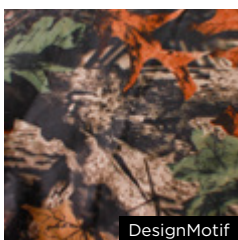
本来、武骨なイメージのカモフラ柄。現代のファッションに取り入れられることで流行のモチーフとなりました。

このイメージを床に落としこむことで、アクティブで遊び心にあふれる空間創りに役立てていただけます。

タピス カモフラ

TAPIS CAMOUFLA

“アクティブさ”を床で表現するという、
新たな試み。





497-6515, 6516

タピス プレシヤストーン

田 TAPIS PRECIOUS STONE

いまを彩る豊富なカラーを、
ジュエルの輝きにのせて。

TAPIS DESIGN Mode Selection

宝石の魅力を引き出す
多彩なカットスタイルのように。

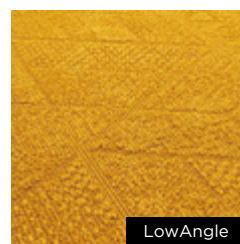
フロアを彩る17色の宝石。プレシャストーンは、そんなコンセプトのもとに生まれました。

いつの時代も女性たちを魅了する宝石の魅力は、複雑なカットを施すことによって最大限に引き出されます。なかでも、プレシャストーンの意匠はいくつもの小さなカット面を幾何学的に組み合わせたファセットカットをモチーフとしました。ひし形や台形の大きな面のなかに、輝度のある繊維による多彩な凹凸を置くことで、宝石のようなきらめきを演出しているのです。

このこだわりの意匠によって、モノトーンで使ってもシンプルに高級感を生み出すことができるうえ、豊富にそろったカラーを組み合わせれば、より楽しくてゴージャスな空間を演出できるクオリティに仕上がります。



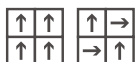
DesignMotif



LowAngle



497-6504, 6505, 6506, 6508(上)
左から497-6509, 6508, 6507, 6512, 6505, 6504, 6510, 6511, 6513, 6506(下)



8,900 円/m²



タピス ワッフルツイード

田 TAPIS WAFFLE TWEED

出迎えてくれるのは、
伝統ある上質な素材感。

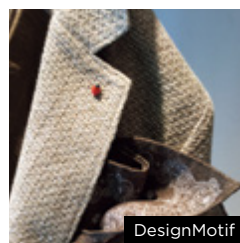
TAPIS DESIGN
Mode Selection

トラッドなツイード柄を
ポリュミーな質感とともに。

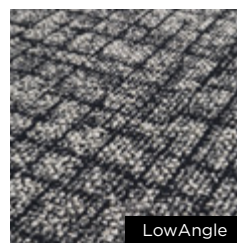
スコットランドの毛織物を起源にもつツイードは、もともとは目が粗くて厚い素朴な織物でした。それが19世紀中ごろからファッションアイテムとして取り入れられて以来洗練を極め、いまではイギリスの歴史的遺産と言われるほどの存在となっています。

このワッフルツイードは、そんなツイードをモチーフとしています。シックなイメージでありながら素朴な温かみのある織り柄を、十分な厚みをもたせて表現することで、トラディショナルかつファッショナブルなイメージを空間に取り入れることができます。

カラーはモノトーンやアイボリー系など、高級感の演出に貢献する5色を用意しました。素朴なやさしいイメージ創りにも、威厳のある静謐な空間創りにもご利用いただけるはずです。



DesignMotif



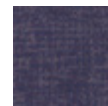
LowAngle



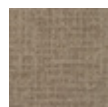
494-6401



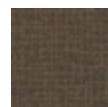
494-6402



494-6403



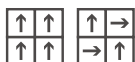
494-6404



494-6405



494-6403

9,300 円/m²



TAPIS DESIGN

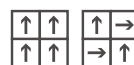
—タピス デザイン—

日々の暮らしのなかで出会う、美しくナチュラルな情景。

これらを大切に切り取ってカーペットタイルのデザインに落としこみました。

意匠性、素材感、リズム、多彩な色合い……。

さまざまなアプローチで具現化した自然の息吹が、
空間にやすらぎと上質感を。



438-4201/418-5603(タピス ネブラ)

風になびく草原が描くゆるやかな曲線。

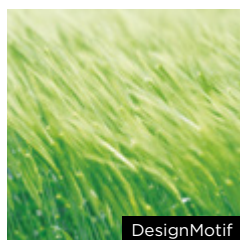
自然が描き出す情景をインテリアのモチーフとして取り入れることは、世界的なトレンドになっています。

このフルームも、草原を吹き抜けるやさしい風が描く自然の造形美をモチーフとしています。

タピス フルーム

TAPIS FLUMEN

季節の移ろいが現れる、優美なラウンドフォルム。



DesignMotif



438-4201



438-4202



438-4203



LowAngle



436-4003, 4007/ガラスフィルム:オリフィ

タピス ムラサメ

田 TAPIS MURASAME

雨脚模様が織りなす
落ち着いた上質感。



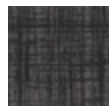
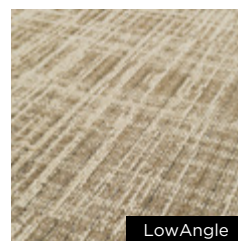
436-4003

TAPIS DESIGN

窓越しに見える雨脚のイメージに、
新たな色合いを。

雨の降る日は、なんとなく気分が沈みがち。でも、ふと見上げた窓の外の雨脚を眺めているうちに時が過ぎるのを忘れて、憂鬱な気分がいつのまにかやすらいだ気分へと変わっていた、なんて経験をしたことはありませんか？ このカーペットタイルがモチーフにしたのは、穏やかな印象で不思議と心を落ち着かせてくれる、窓越しに見える雨脚です。

太さや角度が異なるラインが描く不規則な格子模様は、落ち着いたイメージの空間演出にぴったり。さらに今回はグレー系とベージュ系の明度の高いカラーを追加しました。より多くのシチュエーションにフィットするバリエーションをそろえ、よりストレスのない上質な空間演出に貢献できる、新たな選択肢としてご提案します。



436-4001



436-4002



436-4003



436-4004



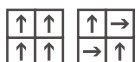
436-4006



436-4007



436-4005



8,900 円/m²



437-4103

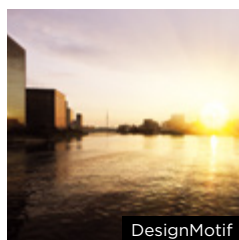
上質な空間を創り出す、深い色調と光沢。

風に揺らぐ水面に、日差しが反射してきらめく様子をモチーフにしています。深い色調のなかに織り込まれた光沢糸がリズムを生み、やすらぎのある空間を演出。上質な雰囲気長く楽しんでいただけます。

タピス ミナモ

田 TAPIS MINAMO

水面にきらめく光が奏でる、リズム。



437-4101



437-4102



437-4103



437-4104



TAPIS DESIGN



9,300 円/m²



429-2602

時の重みをイメージさせる静穏な雰囲気。

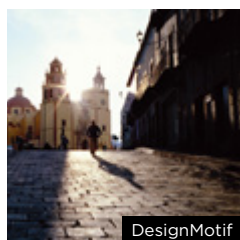
人々の営みや風雪によって創り出される石畳の風合いを、グラデーションで表現しました。

歴史や郷愁を感じさせる、落ち着いた低彩度のカラーを採用することで、趣のあるシックな空間創りができます。

タピス パセオ

TAPIS PASEO

グラデーションが生み出す石畳の風合い



429-2605



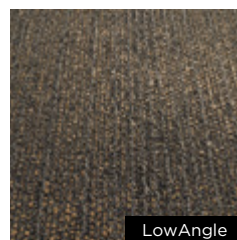
429-2606



429-2607



429-2602





432-2903

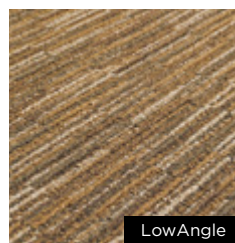
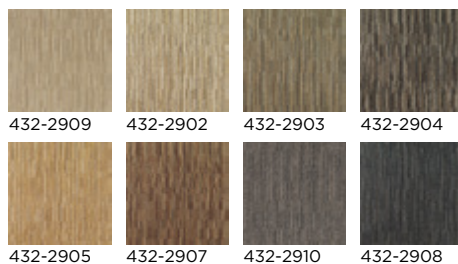
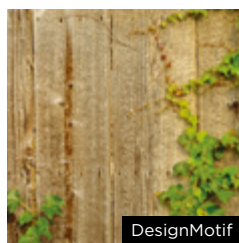
多彩なカラーとボリュームで表現する。

ぬくもりのあるウツの素材感は、いつの時代もニーズの高いモチーフ。ともすると定番となりがちなこのテーマを、多色感と高密度なボリュームのあるパターンデザインによって、オリジナリティと質感を両立させた一品に仕上げています。

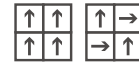
タピスレフィーナ

田 TAPIS REFINA

多彩な色彩で表す、自然な木々のぬくもり。



TAPIS DESIGN



9,300 円/m²



439-4409

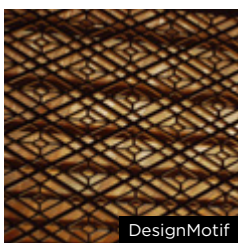
カラー、素材感、パターンが織りなす世界。

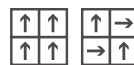
モノトーン調のカラーを使いながら、立体的な質感を強調。さらにさりげないパターンワークを加えたこだわりのデザイン。
ロールカーペットのような一体感を演出できる半面、さまざまなデザインのカーペットタイルとの組み合わせも楽しんでいただけます。

タピス カロッカ

TAPIS CARREAUCA

一体感を生む、
ソリッドな陰影とシックなカラー。





444-3803

低彩度で描き出す、落ち着いた空間。

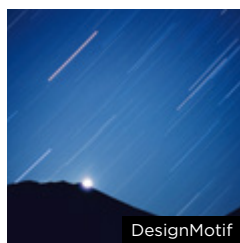
意匠を過度に主張させることなく、糸遣いとテクスチャーにこだわってグレード感を表現しました。

オフィス空間や調度のトレンドにも合わせやすい、低彩度のニュートラルグレー系5色とベージュ系4色をグラデーションで展開。

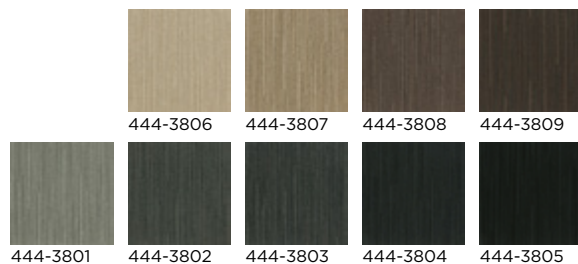
タピス ミーナ

田 TAPIS MINA

—— オフィス空間に洗練さをもたらす、流星の軌跡。

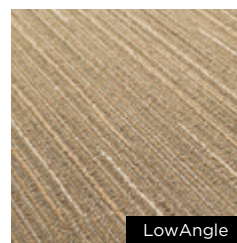


DesignMotif

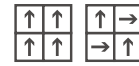


444-3806 444-3807 444-3808 444-3809

444-3801 444-3802 444-3803 444-3804 444-3805



LowAngle



445-3903, 3904

テクスチャーを加えたミーナの派生モデル。

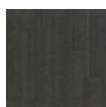
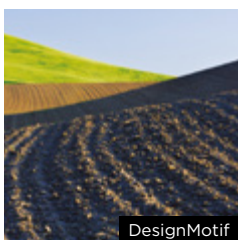
ミーナのカラーに、大地を訪れる春のイメージをモチーフにした織り柄を加え、上質感を演出。

そのうえミーナと同色で展開しているため、織り柄の違いを楽しみながら一体感のあるフロアデザインを楽しむことができます。

タピス ミーナプラス

TAPIS MINA PLUS

雄大な大地のイメージを、
上質な素材感とともに。



445-3901



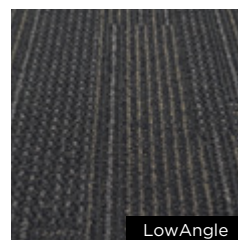
445-3902



445-3903



445-3904





SHOPPING MALL



OFFICE



HOTEL



HOSPITAL

GALLERY

豊かなバリエーションを取り揃えているタビスシリーズは、オフィスはもちろんのこと、ホテルやショッピングモールといった商業施設、医療・福祉施設など、さまざまな空間の演出に貢献します。カーペットタイルから創造する、上質感あふれる空間デザインの施工例をご覧ください。

HOTEL

Luxury & Relaxed

高級感と落ち着きのある空間から、デザイナーズホテルまで

タピスインプレッション

タピスデザイン
モードセレクトクッション

タピスデザイン



タピス レフィーナ 432-2903



LA500 456-1704



タピス ムラサメ 436-4001,
タピス CP 487-4608

ギャラリー

パターン

製品写真

その他

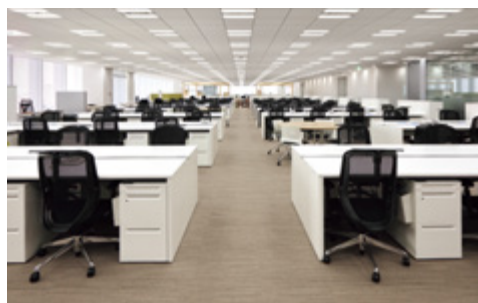


タピス ムラサメ 436-4001, 床用デザインフィルム:オリフィ

OFFICE

Comfort & Quietness

そこで働くひとのための快適性と、落ち着きのある空間を演出



タビス ミーナ 444-3807



タビス カロッカ 439-4412



タビス レフィーナ 432-2905



タビス ミーナ 444-3804



タビス ミーナプラス 445-3904



タビス ムラサメ 436-4001, タビス カロッカ 439-4412



タビス ミーナ 444-3801, 3805



タビス カロッカ 439-4403, 4404, 4406, 4409, 4412



タビス パセオ 429-2602



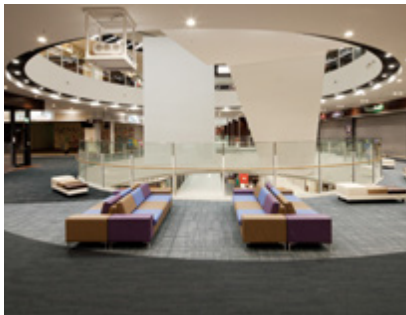
タビス ミーナ 444-3808, タビス セレクトRX 480-5029



タビス ムラサメ 436-4002, 4004, タビス ミーナプラス 445-3902



タビス ミナモ 437-4103, タビス ミーナ 444-3808,
タビス カロッカ 439-4402, 4403, 4405, 4407



タビス ミーナプラス 445-3904,
タビス ムラサメ 436-4002



タビス ムラサメ 436-4002



タビス フルーフ 438-4202



タビス ミーナプラス 445-3903, 3904,
タビス ミナモ 437-4103, タビス ミーナ 444-3808

SHOPPING MALL

Foot Step Feeling

お客様がワクワクするような雰囲気と軽やかな歩行感

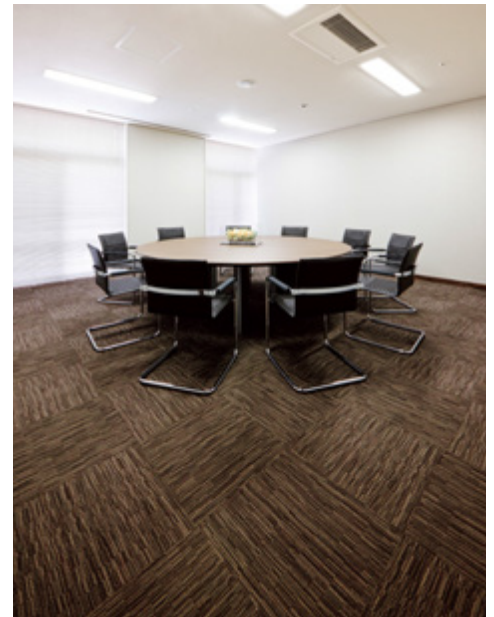
HOSPITAL

Relief & Relaxed

あたたかい色味やパイルの質感がほっとする、くつろぎの空間



LA500 456-1709



タビス レフィーナ 432-2907



タビス ミーナプラス 445-3903



LA500 456-1711

タビスインプレッション

タビスデザイン
モードセレクション

タビスデザイン

ギャラリー

パターン

製品一覧

その他



SW1000 PATTERN ▶ P.54

4730-6701, 6702, 6703, 497-6513 (タビス プレシャストーン) / LF-3512 (レイフラットタイル LF-3000)



MF750 PATTERN ▶ P.51

4720-6601, 6603 / LF-3512 (レイフラットタイル LF-3000)

PATTERN

Colorful & Fun / Simple & Dynamic



TAPIS PRECIOUS STONE PATTERN ▶ P.48

497-6501, 6502, 6503, 6504, 6510/LF-3512 (レイフラットタイルLF-3000)



LF-3000 PATTERN ▶ P.58

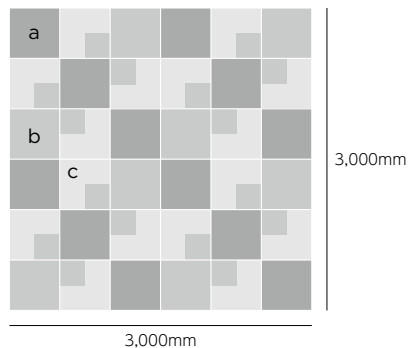
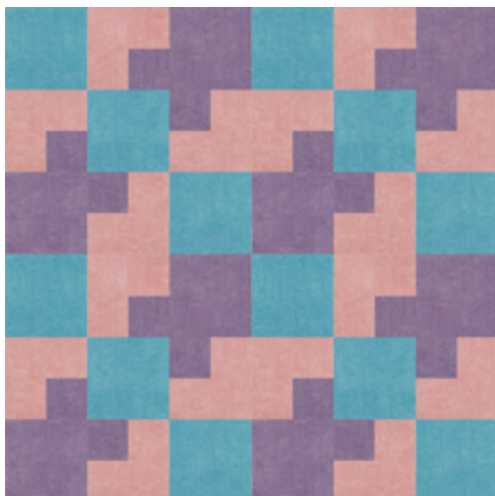
LF-3411, 3518, 3520 (レイフラットタイルLF-3000)/ 497-6504 (タピス プレシャストーン)

異なる柄のコンビネーションや、プランクとスクアの組み合わせ、カーペットタイルとレイフラットタイルを使った異素材によるゾーニングなど、パターン次第で、空間の印象を個性豊かに演出できます。
柄以外の要素もふんだんに利用して、絵を描くように自由なフロアデザインを楽しんでください。



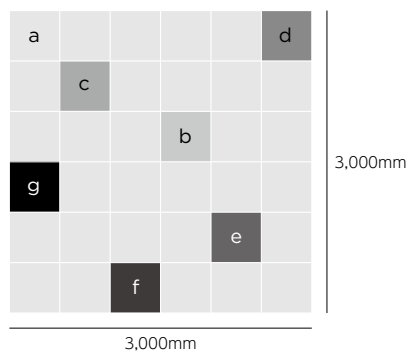
01 TAPIS PRECIOUS STONE

01_1



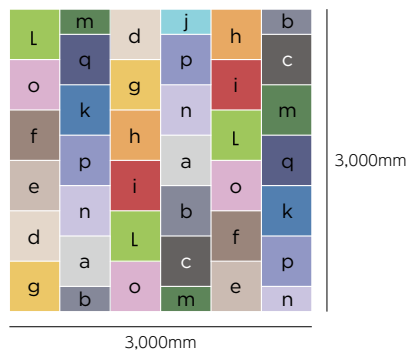
タピス プレシャーストーン
 a 497-6510
 b 497-6514
 c 497-6515

01_2



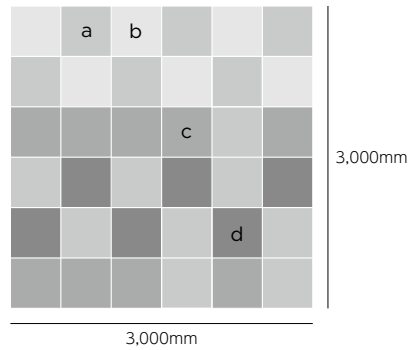
タピス プレシャーストーン
 a 497-6504 e 497-6512
 b 497-6507 f 497-6514
 c 497-6509 g 497-6515
 d 497-6510

01_3



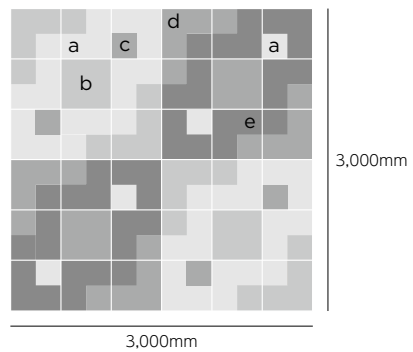
タピス プレシャーストーン
 a 497-6501 g 497-6507 m 497-6513
 b 497-6502 h 497-6508 n 497-6514
 c 497-6503 i 497-6509 o 497-6515
 d 497-6504 j 497-6510 p 497-6516
 e 497-6505 k 497-6511 q 497-6517
 f 497-6506 l 497-6512

01_4



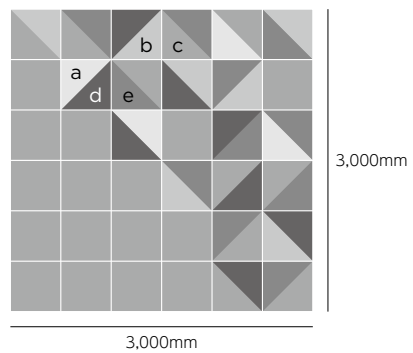
タピス プレシャーストーン
 a 497-6511
 b 497-6516
 c 497-6517
 d 497-6502

01_5



タピス プレシャーストーン
 a 497-6504
 b 497-6507
 c 497-6513
 d 497-6502
 e 497-6517

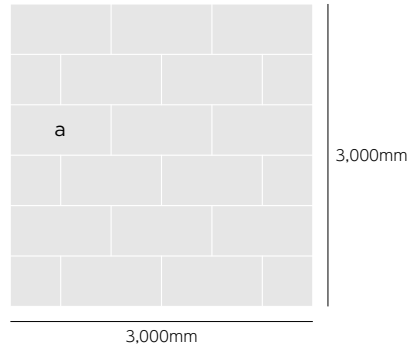
01_6



タピス プレシャーストーン
 a 497-6501
 b 497-6504
 c 497-6502
 d 497-6503
 e 497-6510

施工イメージ▶P.46

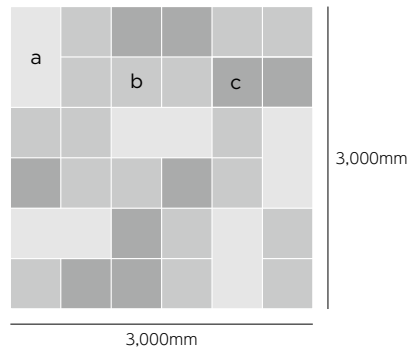
02_1



a CB5000 4740-6801

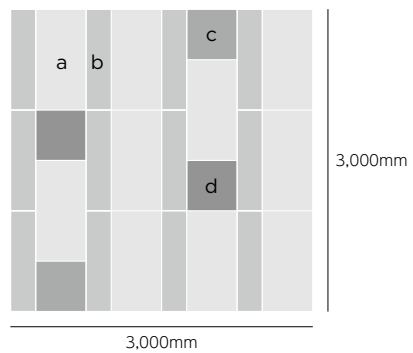
施工イメージ▶P.21

02_2



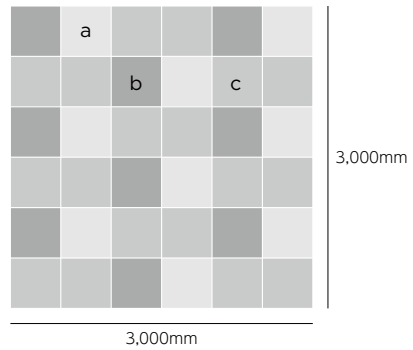
a CB5000 4740-6801
b タピス プレシャスストーン 497-6502
c タピス プレシャスストーン 497-6517

02_3



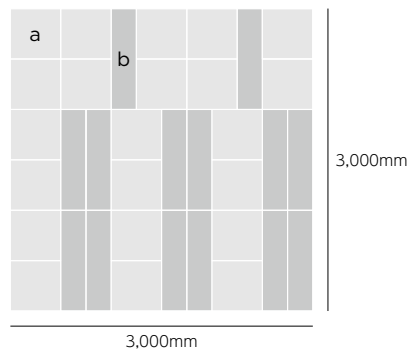
a CB5000 4740-6802
b SW1000 4730-6701
c タピス プレシャスストーン 497-6508
d タピス プレシャスストーン 497-6512

03_1



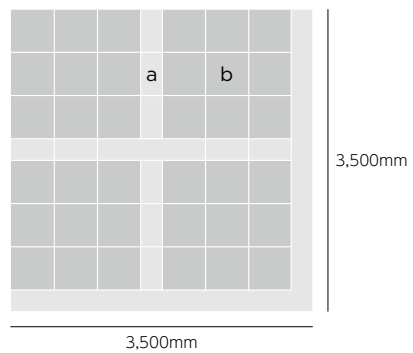
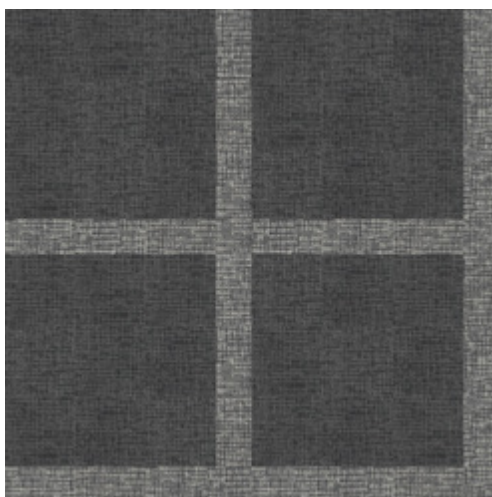
- a タピス ワッフルツイード 494-6401
- b タピス ワッフルツイード 494-6402
- c タピス ワッフルツイード 494-6405

03_2



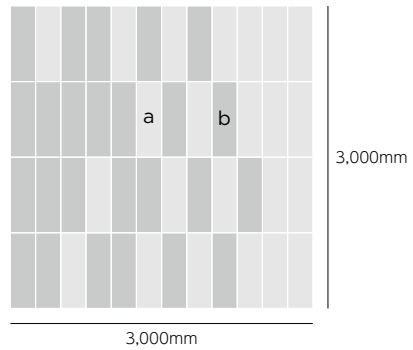
- a タピス ワッフルツイード 494-6403
- b LA1000 4560-1711

03_3



- a タピス ワッフルツイード 494-6401
- b タピス ワッフルツイード 494-6402

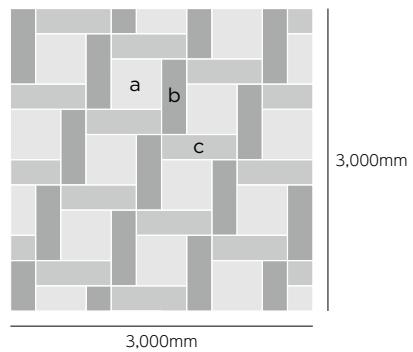
04_1



a MF750 4720-6601
b MF750 4720-6603

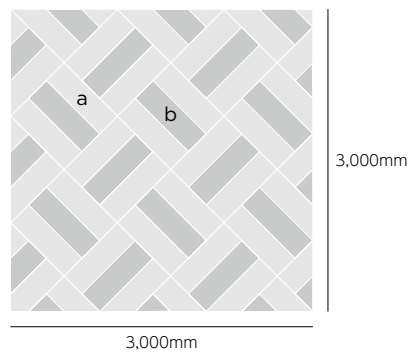
施工イメージ▶P.45

04_2



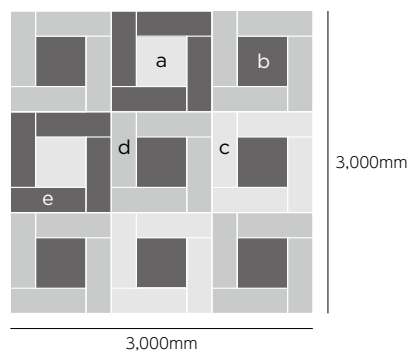
a MF500 4710-6601
b MF750 4720-6602
c MF750 4720-6603

04_3



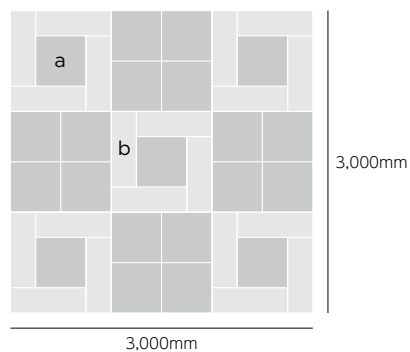
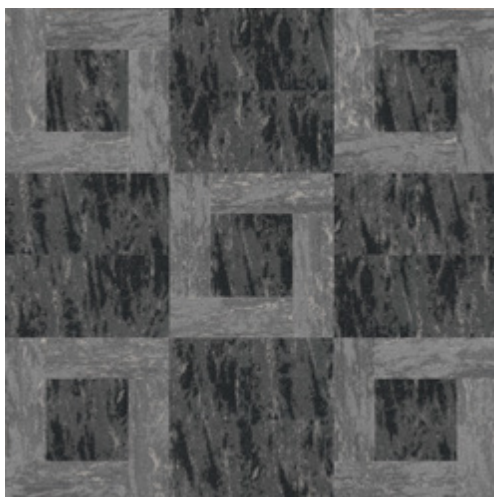
a MF750 4720-6601
b MF750 4720-6603

04_4



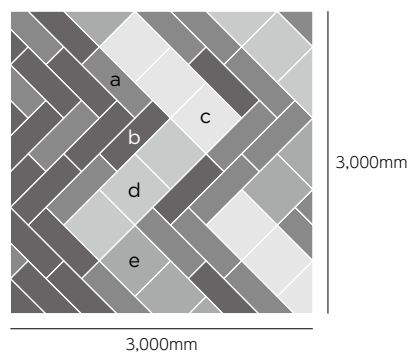
- a MF500 4710-6601
- b MF500 4710-6602
- c MF750 4720-6601
- d MF750 4720-6603
- e MF750 4720-6602

04_5



- a MF500 4710-6602
- b MF750 4720-6601

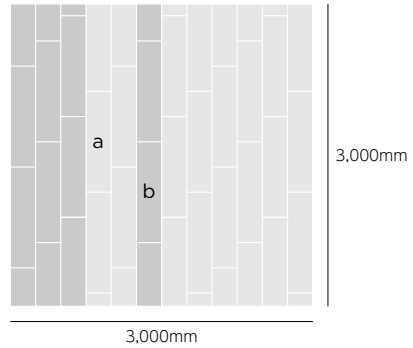
04_6



- a MF750 4720-6602
- b MF750 4720-6603
- c タピス カロッカ 439-4403
- d タピス カロッカ 439-4404
- e タピス カロッカ 439-4409

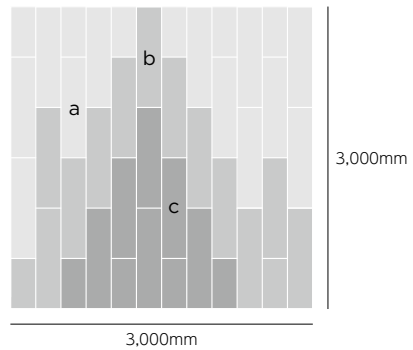
05 SW1000

05_1



a SW1000 4730-6701
b SW1000 4730-6703

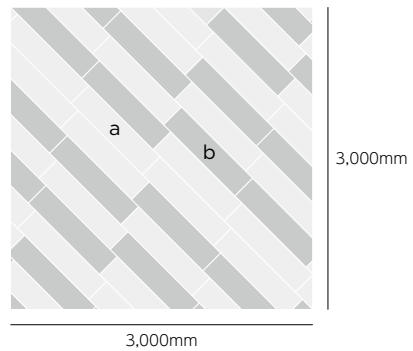
05_2



a SW1000 4730-6701
b SW1000 4730-6702
c SW1000 4730-6703

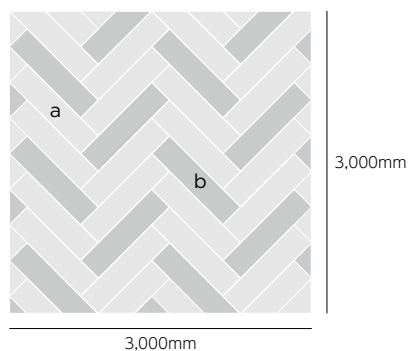
施工イメージ▶P.16

05_3



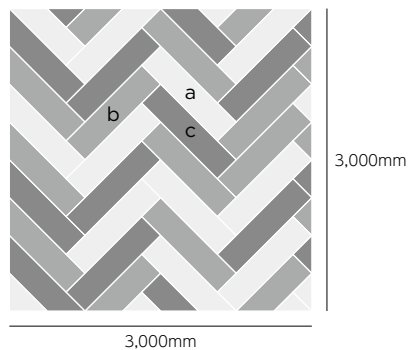
a SW1000 4730-6701
b SW1000 4730-6702

05_4



a SW1000 4730-6702
b SW1000 4730-6703

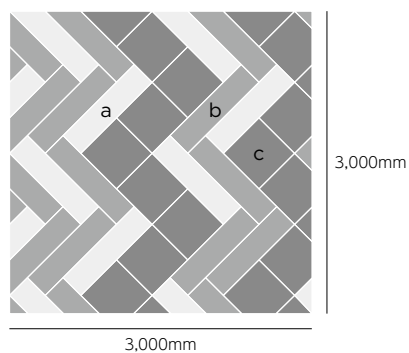
05_5



a SW1000 4730-6701
b SW1000 4730-6702
c SW1000 4730-6703

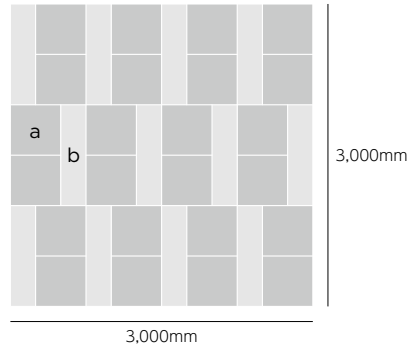
施工イメージ▶P.45

05_6



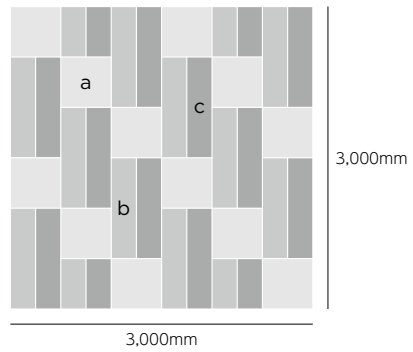
a SW1000 4730-6701
b SW1000 4730-6702
c タピス パセオ 429-2607

06_1



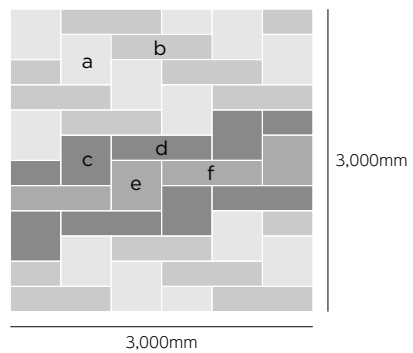
a LA500 456-1706
b LA1000 4560-1709

06_2



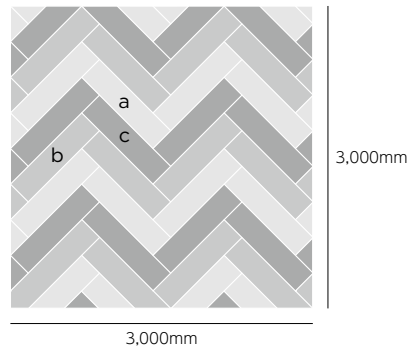
a LA500 456-1709
b LA1000 4560-1711
c LA1000 4560-1706

06_3



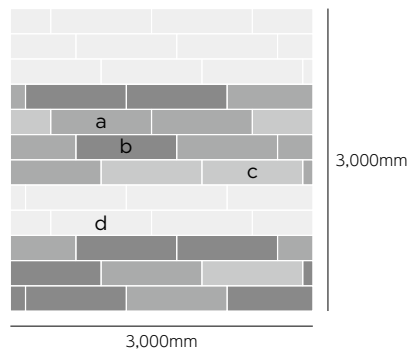
a タピス ムラサメ 436-4006
b LA1000 4560-1709
c LA500 456-1713
d LA1000 4560-1713
e LA500 456-1712
f LA1000 4560-1712

06_4



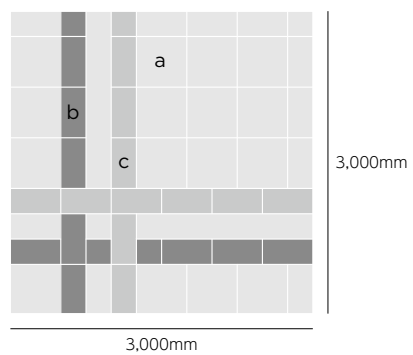
- a LA1000 4560-1709
- b LA1000 4560-1706
- c LA1000 4560-1708

06_5



- a LA1000 4560-1706
- b LA1000 4560-1710
- c LA1000 4560-1712
- d LA1000 4560-1711

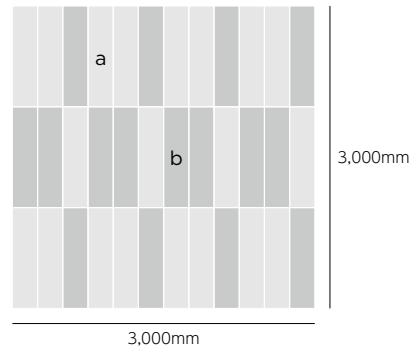
06_6



- a LA500 456-1713
- b タピス カロッカ 439-4405
- c タピス ミーナ 444-3806

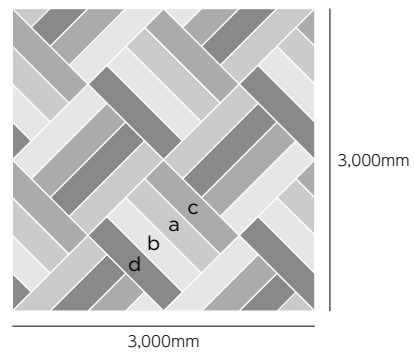
07 OTHER

07_1



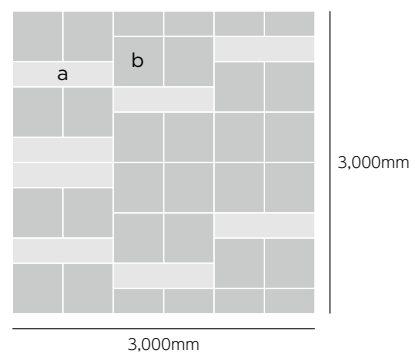
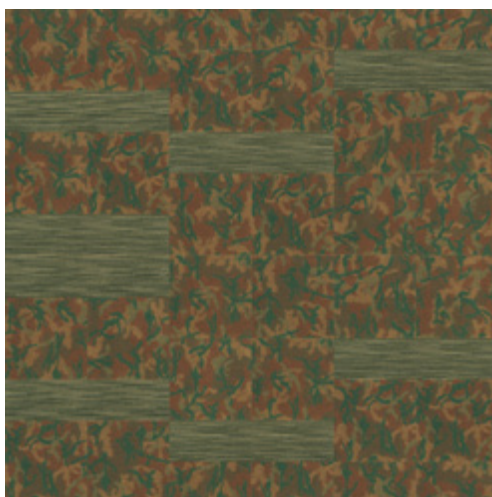
a LA1000 4560-1710
b SW1000 4730-6703

07_2



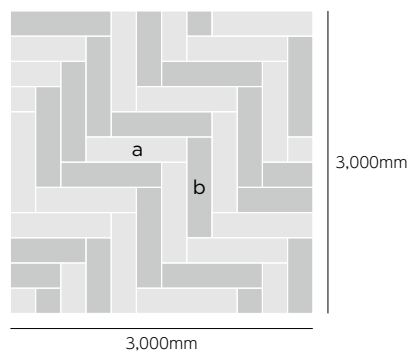
a LA1000 4560-1706
b LA1000 4560-1709
c SW1000 4730-6701
d SW1000 4730-6702

07_3



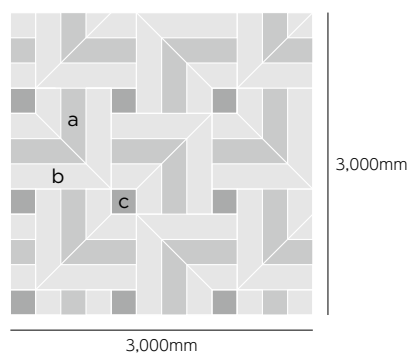
a LA1000 4560-1713
b タビス カモフラ 489-6304

07_4



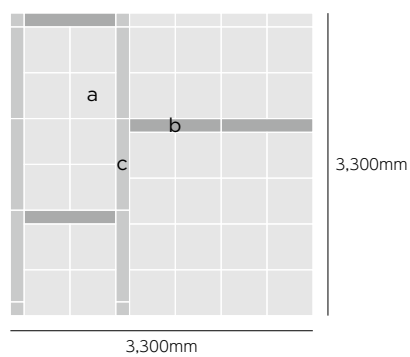
a LA1000 4560-1709
b SW1000 4730-6702

07_5



a LA1000 4560-1706
b SW1000 4730-6701
c タピス プレシャストーン 497-6506

07_6



a レイフラットタイル LF-3000 LF-3411
b レイフラットタイル LF-3000 LF-3518
c レイフラットタイル LF-3000 LF-3520

施工イメージ▶P.46

タピスシリーズ 製品詳細

TAPIS DESIGN タピス デザイン

共通製品情報

材質区分 カーベットタイル(テクスチャードループパイル)
 バッキング 特殊PVC+ガラス不織布(軽量化バッキング)
 特性 帯電性 1.0kV以下(23°C 25%RH合成底靴/JIS L 4406)
 染色堅ろう度 耐光堅ろう度…5級(JIS L 4406) 摩擦堅ろう度(乾)…4級以上(JIS L 4406)
 防汚性 フッ素系樹脂加工(SG加工)
 公共建築工事標準仕様書 タイルカーベット第一種ループパイル適合品



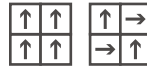
※6.6はタピス カロッカ除く

タピス ミーナ

TAPIS MINA

製品ページ▶P37

価格 (材料価格) **8,800** 円/m²
 パイル 原着ナイロンF100%
 アントロン®ルーミナ™原着ナイロン
 仕様 寸法 7.5mm(厚さ)×500mm×500mm
 パイル長 H4.5mm/M3.5mm/L2.5mm
 パイル密度 1/10ゲージ×13ステッチ
 梱包 16枚/ケース(=4m²)
 重量 17.4kg/ケース
 特性 防炎性 防炎性能試験番号 E1120238
 F☆☆☆☆ 認定番号 J13-30923



※1・2参照

antron.

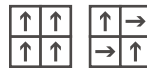


タピス ミーナプラス

TAPIS MINA PLUS

製品ページ▶P38

価格 (材料価格) **8,800** 円/m²
 パイル 原着ナイロンF100%
 アントロン®ルーミナ™原着ナイロン
 仕様 寸法 7.5mm(厚さ)×500mm×500mm
 パイル長 H4.5mm/M3.5mm/L2.5mm
 パイル密度 1/10ゲージ×12ステッチ
 梱包 16枚/ケース(=4m²)
 重量 17.4kg/ケース
 特性 防炎性 防炎性能試験番号 E1120239
 F☆☆☆☆ 認定番号 J13-30924



※1・2参照

antron.



タピス ムラサメ

TAPIS MURASAME

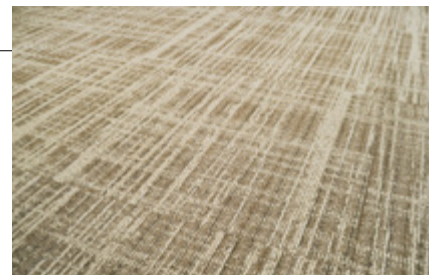
製品ページ▶P31-32

価格 (材料価格) **8,900** 円/m²
 パイル 原着ナイロンF100%
 アントロン®ルーミナ™原着ナイロン
 仕様 寸法 7.5mm(厚さ)×500mm×500mm
 パイル長 H4.5mm/M3.5mm/L2.5mm
 パイル密度 1/10ゲージ×11.5ステッチ
 梱包 16枚/ケース(=4m²)
 重量 17.4kg/ケース
 特性 防炎性 防炎性能試験番号 E1120240
 F☆☆☆☆ 認定番号 J13-30926



※1・2参照

antron.

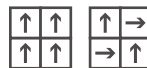


タピス フルーメ

TAPIS FLUMEN

製品ページ▶P30

価格 (材料価格) **8,900** 円/m²
 パイル 原着ナイロンF100%
 アントロン®ルーミナ™原着ナイロン
 仕様 寸法 7.5mm(厚さ)×500mm×500mm
 パイル長 H4.5mm/M3.5mm/L2.5mm
 パイル密度 1/10ゲージ×12ステッチ
 梱包 16枚/ケース(=4m²)
 重量 17.4kg/ケース
 特性 防炎性 防炎性能試験番号 E1120242
 F☆☆☆☆ 認定番号 J13-30927



※1・2参照

antron.

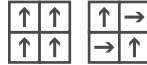


※1 施工後、柄の違和感や目地が目立つ場合は、部分的に差し替えることで自然な感じに仕上がります。
 ※2 明るいは目地の影が目立つ場合があります。また汚れが目立ちやすい傾向がありますので、使用上ご注意ください。
 ※3 ハイ&ローパイルによる立体感を強調したデザインのため、光の当たり方や光の種類によって見え方が異なることがあります。

タピス ミナモ
TAPIS MINAMO

製品ページ▶P33

価 格 **8,900** 円/m²
(材料価格)
 パイル 原着ナイロンF100%
 アントロン®ルーミナ™原着ナイロン
 仕 様 寸 法 7.0mm(厚さ)×500mm×500mm
 パイル長 H4.0mm/M3.5mm/L2.5mm
 パイル密度 1/10ゲージ×12ステッチ
 梱 包 16枚/ケース(=4m²)
 重 量 17.4kg/ケース
 特 性 防 炎 性 防炎性能試験番号 E1120241
 F☆☆☆☆ 認定番号 J13-30925



流し 市松

※1・2参照

antron.



タピス パセオ
TAPIS PASEO

製品ページ▶P34

価 格 **9,300** 円/m²
(材料価格)
 パイル 原着ナイロンF100%
 アントロン®ルーミナ™原着ナイロン
 仕 様 寸 法 8.0mm(厚さ)×500mm×500mm
 パイル長 H4.5mm/M3.0mm/L2.5mm
 パイル密度 1/10ゲージ×12ステッチ
 梱 包 16枚/ケース(=4m²)
 重 量 18.1kg/ケース
 特 性 防 炎 性 防炎性能試験番号 ET070260
 F☆☆☆☆ 認定番号 J07-30484



流し 市松

※1・2参照

antron.



タピス カロッカ
TAPIS CARREAUCA

製品ページ▶P36

価 格 **9,300** 円/m²
(材料価格)
 パイル 原着ナイロンF100%
 アントロン®ルーミナ™原着ナイロン
 仕 様 寸 法 8.0mm(厚さ)×500mm×500mm
 パイル長 H5.0mm/M4.0mm/L3.0mm
 パイル密度 1/10ゲージ×13ステッチ
 梱 包 16枚/ケース(=4m²)
 重 量 19.3kg/ケース
 特 性 防 炎 性 防炎性能試験番号 E1120243
 F☆☆☆☆ 認定番号 J13-30920

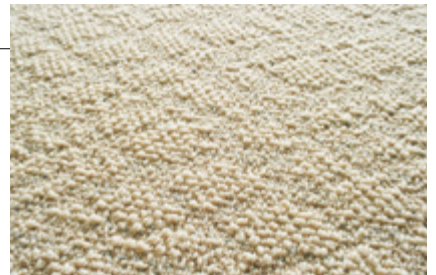


流し 市松

※1・2・3参照

製品ページ▶P35

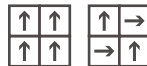
antron.



タピス レフィーナ
TAPIS REFINA

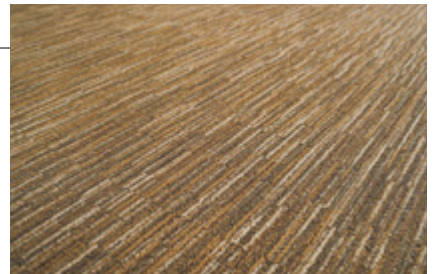
製品ページ▶P35

価 格 **9,500** 円/m²
(材料価格)
 パイル 原着ナイロンF100%
 アントロン®ルーミナ™原着ナイロン
 仕 様 寸 法 8.0mm(厚さ)×500mm×500mm
 パイル長 H4.5mm/M3.5mm/L2.5mm
 パイル密度 1/10ゲージ×14ステッチ
 梱 包 16枚/ケース(=4m²)
 重 量 18.6kg/ケース
 特 性 防 炎 性 防炎性能試験番号 ET070263
 F☆☆☆☆ 認定番号 J07-30482



流し 市松

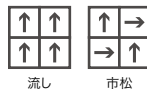
※1・2参照



タピス プレシヤストーン
TAPIS PRECIOUS STONE

製品ページ▶P25-26

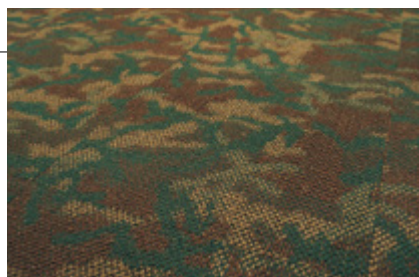
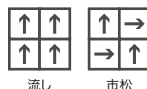
価格 (材料価格) **8,900** 円/m²
 材質区分 カーベットタイル(テクスチャードループパイル)
 パイル ナイロンF100%
 アンترون®レガシー™ナイロン
 バッキング 特殊PVC+ガラス不織布(軽量化バッキング)
 仕様 寸法 8.0mm(厚さ)×500mm×500mm ※1・2・3参照
 パイル長 H5.0mm/M3.5mm/L2.5mm
 パイル密度 1/10ゲージ×15ステッチ
 梱包 16枚/ケース(=4m²)
 重量 19.3kg/ケース
 特性 帯電性 1.0kV以下(23°C 25%RH合成底靴/JIS L 4406)
 染色堅ろう度 耐光堅ろう度…4級(JIS L 4406) 摩擦堅ろう度(乾)…4級以上(JIS L 4406)
 防汚性 フッ素系樹脂加工(SG加工)
 公共建築工事標準仕様書 タイルカーベット第一種ループパイル適合品
 防炎性 防炎性能試験番号 E1160210
 F☆☆☆☆ 認定番号 J16-31231



タピス カモフラ
TAPIS CAMOUFLA

製品ページ▶P24

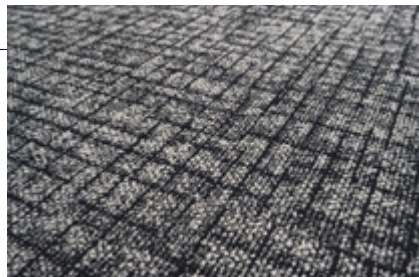
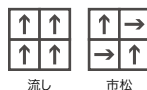
価格 (材料価格) **9,100** 円/m²
 材質区分 カーベットタイル(テクスチャードループパイル)
 パイル 原着ナイロンF100%
 アンترون®ルーミナ™原着ナイロン
 バッキング 特殊PVC+ガラス不織布(軽量化バッキング)
 仕様 寸法 8.0mm(厚さ)×500mm×500mm ※1・2参照
 パイル長 H5.0mm/M3.5mm/L2.5mm
 パイル密度 1/10ゲージ×13ステッチ
 梱包 16枚/ケース(=4m²)
 重量 19.3kg/ケース
 特性 帯電性 1.0kV以下(23°C 25%RH合成底靴/JIS L 4406)
 染色堅ろう度 耐光堅ろう度…5級(JIS L 4406) 摩擦堅ろう度(乾)…4級以上(JIS L 4406)
 防汚性 フッ素系樹脂加工(SG加工)
 公共建築工事標準仕様書 タイルカーベット第一種ループパイル適合品
 防炎性 防炎性能試験番号 E1160211
 F☆☆☆☆ 認定番号 J16-31230



タピス ワッフルツイード
TAPIS WAFFLE TWEED

製品ページ▶P27-28

価格 (材料価格) **9,300** 円/m²
 材質区分 カーベットタイル(テクスチャードループパイル)
 パイル 原着ナイロンF100%
 アンترون®ルーミナ™原着ナイロン
 バッキング 特殊PVC+ガラス不織布(軽量化バッキング)
 仕様 寸法 8.0mm(厚さ)×500mm×500mm ※1・2参照
 パイル長 H5.0mm/M3.5mm/L2.5mm
 パイル密度 1/10ゲージ×13ステッチ
 梱包 16枚/ケース(=4m²)
 重量 19.3kg/ケース
 特性 帯電性 1.0kV以下(23°C 25%RH合成底靴/JIS L 4406)
 染色堅ろう度 耐光堅ろう度…5級(JIS L 4406) 摩擦堅ろう度(乾)…4級以上(JIS L 4406)
 防汚性 フッ素系樹脂加工(SG加工)
 公共建築工事標準仕様書 タイルカーベット第一種ループパイル適合品
 防炎性 防炎性能試験番号 E1160212
 F☆☆☆☆ 認定番号 J16-31232



※1 施工後、柄の違和感や目地が目立つ場合は、部分的に差し替えることで自然な感じに仕上がります。
 ※2 明るい色は目地の影が目立つ場合があります。また汚れが目立ちやすい傾向がありますので、使用上ご注意ください。
 ※3 ハイ&ローパイルによる立体感を強調したデザインのため、光の当たり方や光の種類によって見え方が異なることがあります。

TAPIS IMPRESSION タピス インプレッション

共通製品情報

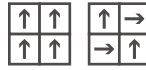
材質区分 カーペットタイル(テクスチャードループパイル)
 バッキング 特殊PVC+ガラス不織布(軽量化バッキング)
 特性 帯電性 1.0kV以下(23°C 25%RH合成底靴/JIS L 4406)
 染色堅ろう度 耐光堅ろう度…5級(JIS L 4406) 摩擦堅ろう度(乾)…4級以上(JIS L 4406)
 防汚性 フッ素系樹脂加工(SG加工)
 公共建築工事標準仕様書 タイルカーペット第一種ループパイル適合品



LA500

製品ページ▶P17-18

価格 (材料価格) **8,800** 円/m²
 パイル 原着ナイロンF100%
 アントロン®ルーミナ™原着ナイロン
 仕様 寸法 7.0mm(厚さ)×500mm×500mm
 パイル長 H4.0mm/M3.0mm/L2.5mm
 パイル密度 1/10ゲージ×11ステッチ
 梱包 16枚/ケース(=4m²)
 重量 17.4kg/ケース
 特性 防炎性 防炎性能試験番号 E1160213
 F☆☆☆☆ 認定番号 J16-31228



※1・2参照

antron.



LA1000

製品ページ▶P19-20

価格 (材料価格) **9,300** 円/m²
 パイル 原着ナイロンF100%
 アントロン®ルーミナ™原着ナイロン
 仕様 寸法 7.0mm(厚さ)×250mm×1,000mm
 パイル長 H4.0mm/M3.0mm/L2.5mm
 パイル密度 1/10ゲージ×11ステッチ
 梱包 12枚/ケース(=3m²)
 重量 13.2kg/ケース
 特性 防炎性 防炎性能試験番号 E1160214
 F☆☆☆☆ 認定番号 J16-31229



※1・2参照

antron.



SW1000

製品ページ▶P15-16

価格 (材料価格) **9,700** 円/m²
 パイル 原着ナイロンF100%
 アントロン®ルーミナ™原着ナイロン
 仕様 寸法 8.0mm(厚さ)×250mm×1,000mm
 パイル長 H5.0mm/M3.5mm/L2.5mm
 パイル密度 1/10ゲージ×13.5ステッチ
 梱包 12枚/ケース(=3m²)
 重量 14.6kg/ケース
 特性 防炎性 防炎性能試験番号 E1160217
 F☆☆☆☆ 認定番号 J16-31224



※1・2参照

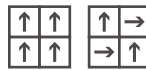
antron.



MF500

製品ページ▶P12

価格 (材料価格) **9,300** 円/m²
 パイル 原着ナイロンF100%
 アントロン®ルーミナ™原着ナイロン
 仕様 寸法 8.0mm(厚さ)×500mm×500mm
 パイル長 H5.0mm/M3.5mm/L2.5mm
 パイル密度 1/10ゲージ×13.5ステッチ
 梱包 16枚/ケース(=4m²)
 重量 19.3kg/ケース
 特性 防炎性 防炎性能試験番号 E1160215
 F☆☆☆☆ 認定番号 J16-31226



※1・2参照

antron.



MF750

製品ページ▶P13-14

価格 (材料価格) **9,600** 円/m²
 パイル 原着ナイロンF100%
 アントロン®ルーミナ™原着ナイロン
 仕様 寸法 8.0mm(厚さ)×250mm×750mm
 パイル長 H5.0mm/M3.5mm/L2.5mm
 パイル密度 1/10ゲージ×13.5ステッチ
 梱包 16枚/ケース(=3m²)
 重量 14.6kg/ケース
 特性 防炎性 防炎性能試験番号 E1160216
 F☆☆☆☆ 認定番号 J16-31227



※1・2参照

antron.



CB5000

製品ページ▶P21-22

価格 (材料価格) **9,800** 円/m²
 パイル 原着ナイロンF100%
 アントロン®ルーミナ™原着ナイロン
 仕様 寸法 8.5mm(厚さ)×1,000mm×500mm
 パイル長 H5.5mm/M4.0mm/L2.5mm
 パイル密度 1/10ゲージ×13ステッチ
 梱包 6枚/ケース(=3m²)
 重量 14.6kg/ケース
 特性 防炎性 防炎性能試験番号 E1160218
 F☆☆☆☆ 認定番号 J16-31225



※1・2参照

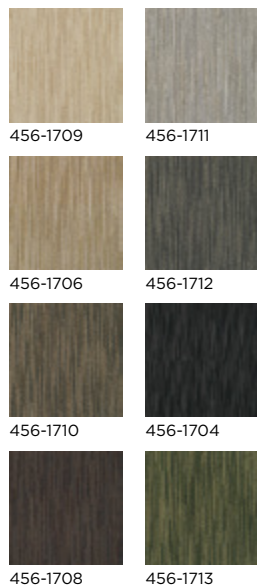
antron.



製品一覧

TAPIS IMPRESSION 革新的な意匠とこだわりのサイズ展開で、印象的なデザイン空間を提案。

LA500



LA1000



MF500



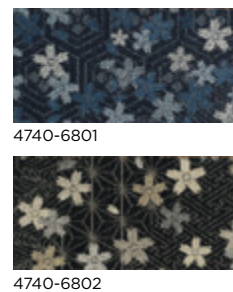
MF750



SW1000



CB5000

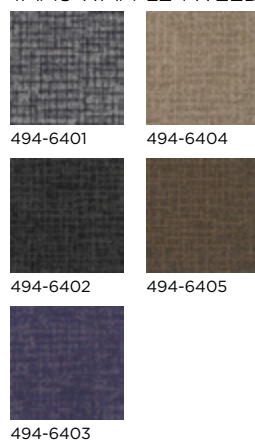


TAPIS DESIGN MODE SELECTION カラー、意匠、素材感など、多彩なアプローチでモードのエッセンスを厳選。

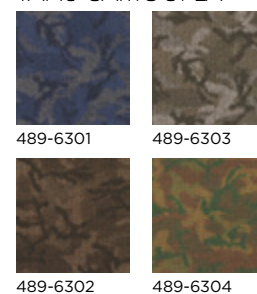
タピス プレシャストーン TAPIS PRECIOUS STONE



タピス ワッフルツイード TAPIS WAFFLE TWEED



タピス カモフラ TAPIS CAMOUFLA

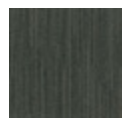


TAPIS DESIGN 日々の暮らしで出会う情景を具現化して、上質なやすらぎ空間を演出。

タピス ミーナ
TAPIS MINA



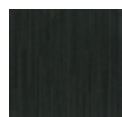
444-3801



444-3802



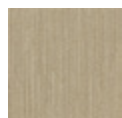
444-3803



444-3804



444-3805



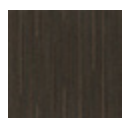
444-3806



444-3807



444-3808



444-3809

タピス ミーナプラス
TAPIS MINA PLUS



445-3901



445-3902



445-3903



445-3904

タピス ムラサメ
TAPIS MURASAME



436-4001



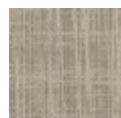
436-4002



436-4003



436-4004



436-4006



436-4007



436-4005

タピス フルメ
TAPIS FLUMEN



438-4201



438-4202



438-4203

タピス ミナモ
TAPIS MINAMO



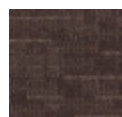
437-4101



437-4102



437-4103



437-4104

タピス パセオ
TAPIS PASEO



429-2605



429-2606



429-2607



429-2602

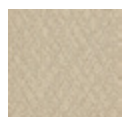
タピス カロッカ
TAPIS CARREAUCA



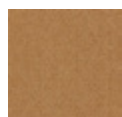
439-4401



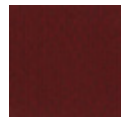
439-4402



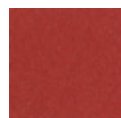
439-4403



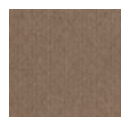
439-4404



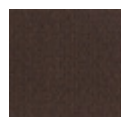
439-4407



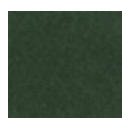
439-4408



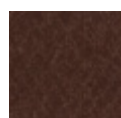
439-4409



439-4410



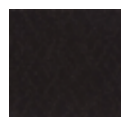
439-4405



439-4411

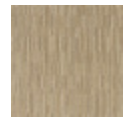


439-4406



439-4412

タピス レフィーナ
TAPIS REFINA



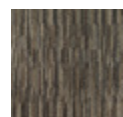
432-2909



432-2902



432-2903



432-2904



432-2905



432-2907



432-2910



432-2908

プロダクトコンセプト

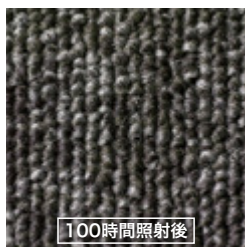
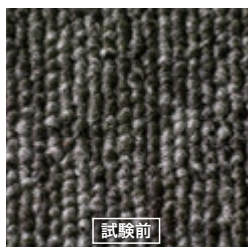
信頼の高性能&高品質カーペットタイル

TAJIMAのカーペットタイル「タピスシリーズ」は、国内の自社工場での30年以上にわたる製造ノウハウで、より高性能で、安定した商品を提供し続けています。

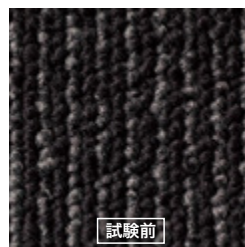
① 耐褪色性・耐薬品性

原着ナイロン糸による耐褪色性・耐薬品性

原着ナイロン糸は、紡糸前の原液の段階で着色を行うため、直射日光や塩素系漂白剤などへの耐性があり、色落ちしにくい特長があります。



■紫外線カーボンアークによる光源を100時間照射した過酷な試験においても色の変化はほとんど見られません

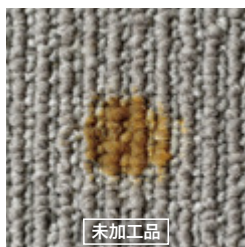
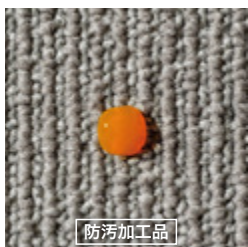


■塩素系漂白剤の原液を滴下し、24時間放置しても色の変化はほとんど見られません

② 汚れ防止

フッ素系樹脂による防汚加工が標準仕様

汚れが付きにくく、落ちやすいようにフッ素系樹脂による防汚加工(SG加工)を標準仕様としています。



■フッ素系樹脂による防汚加工により汚れを付きにくくします

③ 安心品質

公共建築工事標準仕様書 第一種適合品

弾性回復性に優れた耐久性の高いナイロン糸を採用するだけでなく繊維の使用量にもこだわり、公共建築工事標準仕様書(国土交通省大臣官房官庁営繕部監修)の第一種に定められた基布上のパイル質量350g/m²以上を満たしています。そのためパブリックスペースに安心してご使用いただけます。



④ ナイロン6.6

ナイロン6.6糸を採用*

ナイロン糸の中でも、より緻密な構造を持ったナイロン6.6糸を採用していますので、弾性回復性に優れます。さらに異形断面形状により、汚れが目立ちにくく、きれいな状態が長持ちします。 ※タピス カロッカを除く



antron 

©2017 INVISTA. All Rights Reserved.
アントロン® およびアントロン® 商品群のマークとロゴは、インビスタ社の商標です。

⑤ 環境対応



軽量化

グリーンラベルプラス(最新Ver.4)の認証取得

TAJIMAのナイロン製カーペットタイルは、米国カーペット・ラグ協会(CRI)が制定するグリーンラベルプラスの最新バージョン(Ver.4)の認証を取得しています。この認証を取得したカーペットタイルを使用することで、建物の国際的な環境性能評価システムであるLEED※において1ポイント加算されます。

※LEED(Leadership in Energy & Environmental Design) :

米国グリーンビルディング協会が開発・運営する、建物の環境性能評価システム。

建物の環境評価ツールは各国で開発・使用が進んでいますが(日本ではCASBEE)、LEEDは米国のみならず世界各国で使用され、実質的な国際標準システムとなっています。

20%の軽量化を実現

「タビスシリーズ」は製品重量の約20%軽量化※を実現しています。品質、性能はそのままに輸送時のエネルギー負担を軽減し、搬入時の負担や施工作業性を向上しています。

※当社従来品との比較

設計・ユーザーの皆様へ
CO₂削減に寄与!

輸送時のエネルギー負荷を軽減し、CO₂排出量削減に寄与します。

輸送・搬入の皆様へ
より運搬がしやすく!

輸送や現場搬入の労力や、持ち運びの負担を軽減します。

施工店の皆様へ
より加工がしやすく!

バックキング層の軽量化によりカットしやすく作業性が向上しました。



工法とメンテナンス

工法	工法	下地	接着剤
	ピールアップ工法	モルタル/コンクリート/二重床	スベリ止め剤

※ 下地は湿気がなく、平坦で強度のあることが必要です。

※ 下地から絶えず湿気の上昇が予測される場所では施工を避けてください。接着不良や臭気が発生することがあります。

※ 下地全体に、ローラー刷毛や地べらを用いてスベリ止め剤(ピールアップ)を塗布し施工します。下地の種類によってはクシ目ゴテも使用します。また、接着強度が不足している場合、荷重などにより目地ズレなどの不具合が生じる場合があります。特に切込み部など端部ではご注意ください。

※ 開口部が大きい二重床下地への施工は、荷重によりカーペットタイルの破損等のおそれがありますので、ご注意ください。

メンテナンス

- 毎日一回は、真空掃除機で繊維内部に入り込んだ土砂やほこりを吸い取ってください。
- お茶やコーヒーなどをこぼしたときは、すぐ雑巾で拭き取ってください。
- ひどい汚れのときはその部分のカーペットタイルを外し、水または中性洗剤を溶かした水かぬるま湯で洗い十分にすすいでください。平らな場所で影干しし、十分に乾燥させてから元の位置に戻してください。
- 入口などの一定箇所が損耗したときは、その部分だけ新しいカーペットタイルと取り替えるか、あるいは什器の下にあるものと差し替えるなどしてください。



アクアチタンが創り出すオフィス空間が常に「心体の健康」をサポートします

健康を支えるボディケアカンパニー

1983年の創業以来、『すべては健康を支えるために』というポリシーを掲げ、数多くのボディケア商品を世に送り出してきました。オンリーワンの技術開発に力を注ぎ、金属をナノレベルで水中に分散させる独自技術を駆使し、世界各国で100余りの特許を取得。その高い技術を背景に、一般の方からトップアスリートまで、大きな信頼を集めており、その商品力は世界でも高い評価を受けています。



野球やサッカー、ゴルフなど、さまざまなフィールドでトップアスリートが愛用しているRAKUWAネック

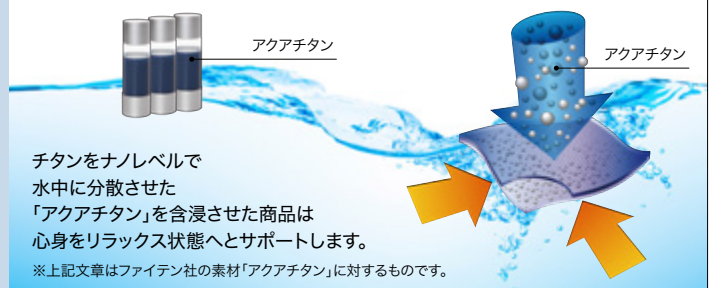
Technology of **phiten** やすらぎを生む、ファイテンの技術。



アクアチタンとは、ファイテンの水溶化メタル技術により、チタンをナノレベルで水中に分散したものです。

アクアチタンの研究はアクアメタル研究会に助成しています。

<http://www.aquametal.jp/>



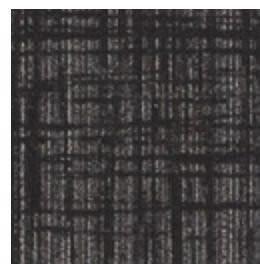
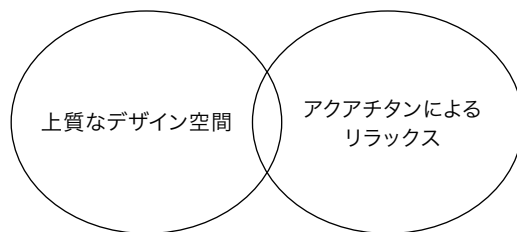
チタンをナノレベルで水中に分散させた「アクアチタン」を含ませた商品は心身をリラックス状態へとサポートします。

※上記文章はファイテン社の素材「アクアチタン」に対するものです。

PHITEN MODEL

オフィスの環境作りからアプローチする健康管理

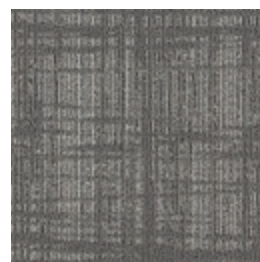
「TAPIS MURASAME phiten」は、ファイテン社独自の技術であるアクアチタンを採用し、オフィス空間でも心と体を本来のリラックスした状態へと導くことをサポートします。また、アクアチタンによるサポートに加えて、フロアデザインによって上質な空間を提供することでも、よりゆったりとした雰囲気を提供することが可能です。緊張の記憶が蓄積しがちなオフィス空間を、床からのアプローチでコントロールすることができるのです。



4365-4001



4365-4006



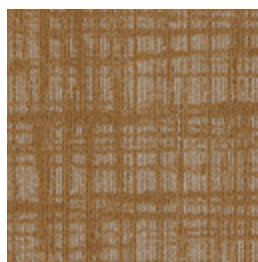
4365-4002 (受注)



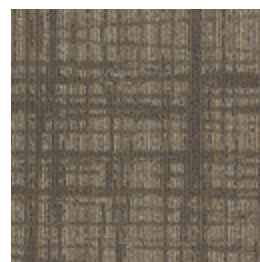
4365-4007



4365-4003

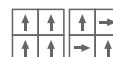


4365-4005 (受注)



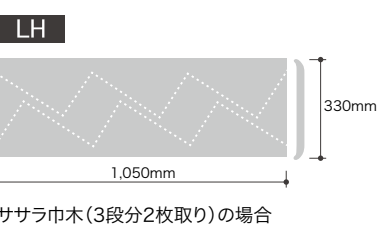
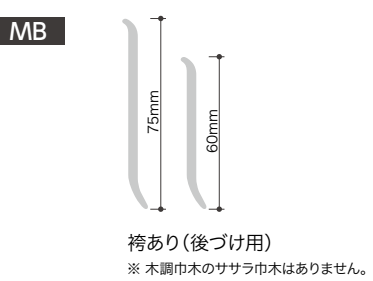
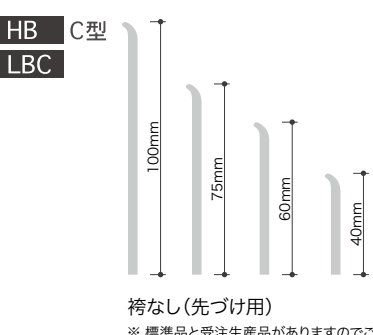
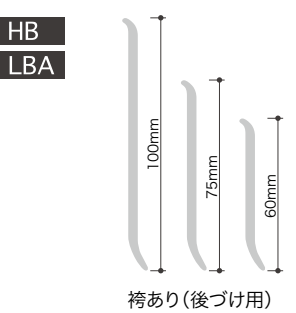
4365-4004 (受注)

(受注) 印は、受注生産品/1色 100ケース(400m²) 納期3週間。

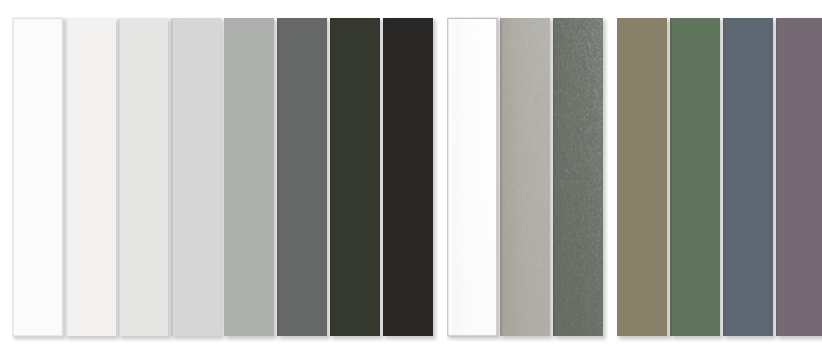


価格 (材料価格) **9,800** 円/m²

断面図



ニュートラルカラー ハイカラー アクセントカラー



HB-42	HB-89	HB-22	HB-44	HB-24	HB-34	HB-45	HB-1	HB-90	HB-91	HB-92	HB-39	HB-28	HB-40	HB-41	
あり	なし	あり	なし	あり	なし	あり	なし	あり	なし	あり	なし	あり	なし	あり	なし
●	●	●	●	●	●	●	●	●	●	●	●	△	△	△	△
●	●	●	●	●	●	●	●	-	-	-	-	△	△	△	△
●	△	●	△	●	△	●	△	-	-	-	-	△	△	△	△
●	△	●	△	●	△	●	△	-	-	-	-	△	△	△	△
●	△	●	△	●	△	●	△	-	-	-	-	△	△	△	△
●	△	●	△	●	△	●	△	-	-	-	-	△	△	△	△
●	●	●	●	●	●	●	●	-	-	-	-	△	△	△	△

● 標準色 △ 受注生産品 - 該当品なし

ササラ巾木 LH

価格 (材料価格)	1,020 円/m
材質区分	軟質ビニル巾木(階段用)
寸法	330mm(高さ)×1,050mm(長さ)
色数	33色(ハイカラーは除く)
梱包	5枚/ケース
重量	5.5kg/ケース

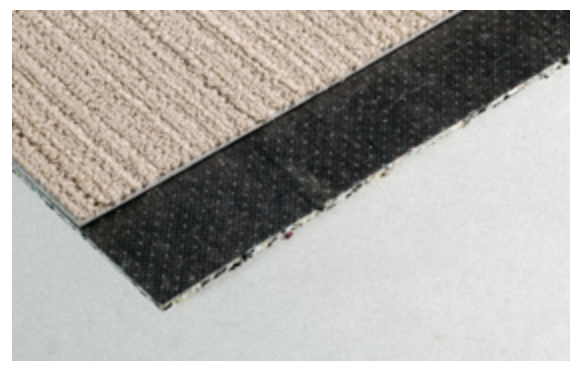
※ 価格は2枚取りの場合です。

※ ソフト巾木、長尺巾木の受注生産品は納期3週間10ケース以上。
 ※ ササラ巾木の受注生産品は納期3週間40ケース以上。
 ※ 表のカラーNo.はソフト巾木のカラーNo.を表記してあります。

工法

品名	高さ(mm)	下地	接着剤
ソフト巾木	各サイズ		
長尺巾木			
ササラ巾木	330	モルタル 石膏ボード	セメントVS セメントVG
木調巾木	60	スレート	セメントU
	75		

カーペットタイル用タスクレイシート



快適な歩行感と静粛性を実現する、カーペットタイル専用下地材。ホテルの客室・通路に適材です。

■ 価格・規格

カーペットタイル用タスクレイシート	
材質区分	ウレタン廃チップによる緩衝シート
価格 (材料価格)	1,421 円/㎡ 1,350 円/m
全厚	4mm
寸法	950mm(幅)×20m(長さ)
梱包	20m/巻(出荷は巻単位となります。)
重量	24kg/巻

CT4-1





Protect by the roof,
Support by the floor,

Sophisticate by ORIFY.

屋根で守り、床で支え、オリフィで洗練する



私たちは防水システムとフロアデザインのプロフェッショナルとして、

「屋根」と「床」というアプローチから、人々の安全安心を願い、

暮らしを豊かにするサポートをしてきました。

その私たちが、建物の価値を高めるための新たな表現手法をご提案します。

それは建物と暮らしの演出をする、エンターテインメント性とデザイン性に富んだオリジナルデザインフィルム「ORIFY (オリフィ)」。

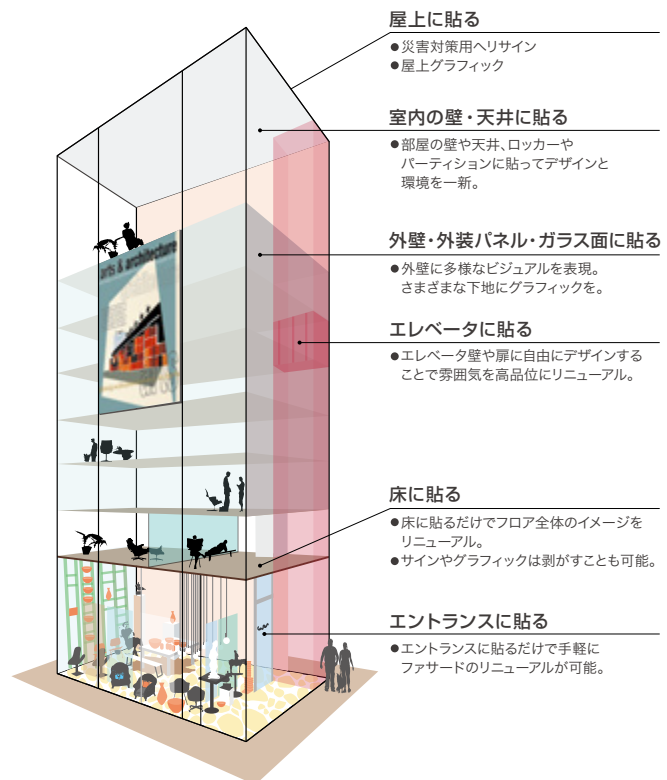
高い意匠性とすぐれた性能を備えたオリフィは、内外装を問うことなく、

世界にひとつしかないオリジナルな空間をプロデュースすることができます。

ORIGINAL DESIGN FILM

ORIFY

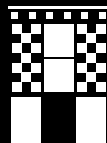
オリジナルデザインフィルム オリフィ



田島ルーフィング株式会社

<http://www.tajima.jp>

東京/〒101-8579 東京都千代田区外神田4-14-1 秋葉原UDX21F ——— TEL.03-6837-8877 FAX.03-6837-8878
大阪/〒550-0003 大阪市西区京町堀1-10-5 ——— TEL.06-6441-5951 FAX.06-6444-2596
札幌/〒060-0042 札幌市中央区大通西6-2-6 三井生命札幌大通ビル3F ——— TEL.011-231-8261 FAX.011-221-6379
盛岡/〒020-0034 盛岡市盛岡駅前通15-20 東日本不動産盛岡駅前ビル5F ——— TEL.019-622-3532 FAX.019-622-3544
仙台/〒980-0021 仙台市青葉区中央1-6-35 東京建物 仙台ビル6F ——— TEL.022-222-6413 FAX.022-263-5610
北関東/〒330-0801 さいたま市大宮区土手町1-49-8 GM大宮ビル3F ——— TEL.048-640-7320 FAX.048-644-9420
千葉/〒260-0032 千葉市中央区登戸1-26-1 朝日生命千葉登戸ビル9F ——— TEL.043-245-9911 FAX.043-245-9951
横浜/〒231-0012 横浜市中区相生町6-113 オーク桜木町ビル10F ——— TEL.045-212-4431 FAX.045-212-4471
金沢/〒920-0025 金沢市駅西本町1-14-29 サン金沢ビル4F ——— TEL.076-231-5741 FAX.076-231-5745
新潟/〒950-2042 新潟市西区坂井967-2 アルビオン坂井101号 ——— TEL.025-211-0345 FAX.025-211-0344
静岡/〒422-8057 静岡市駿河区見瀬161-1 コーポルサント102号 ——— TEL.054-281-8931 FAX.054-281-9374
名古屋/〒460-0008 名古屋市中区栄1丁目9-16 NFビル6F ——— TEL.052-220-0970 FAX.052-220-0971
広島/〒730-0029 広島市中区三川町2-10 愛媛ビル9F ——— TEL.082-242-9300 FAX.082-242-9500
高松/〒760-0073 高松市栗林町2-8-1 ガーデンヒルズ栗林 201号 ——— TEL.087-862-8698 FAX.087-862-8676
福岡/〒810-0041 福岡市中央区大名2-4-35 富士火災福岡ビル6F ——— TEL.092-712-9141 FAX.092-714-7076



床の情報とトータルなソフトを提案するショールームへぜひお越しください。

東京ショールーム TOKYO SHOWROOM	大阪ショールーム OSAKA SHOWROOM
〒101-8575 東京都千代田区岩本町3-11-13	〒550-0003 大阪市西区京町堀1-10-5
TEL.03(5821)7746	TEL.06(6441)5951
A.M10:00~P.M5:30(土・日・祝日休館)	A.M9:30~P.M5:00(土・日・祝日休館)

- このカタログに掲載の商品は、2017年2月現在の商品です。商品によっては、仕様、価格などを変更する場合がありますので、最新の情報は当社ホームページでご確認いただくようお願い申し上げます。
- 商品の印刷による再現には限度があり、その色合いは現物と若干異なる場合があります。(掲載写真に合成写真を含みます。)
- このカタログに記載されている、全ての表示価格には消費税を含んでおりません。
- 不要となった見本帳類につきましては、都道府県知事等の許可を得た、産業廃棄物処理業者に廃棄を依頼していただけるようお願いいたします。

2017年2月現在

1版

CA-98-1702-18A-SA