

自然の豊かな色味をコンポジションタイルならではの製法で表現しています。

コンポジションビニル床タイル KT

カラータイル シリーズ

ドルチェ ボタニカ **NEW**
 ニューソフトン
 ナチュライン




田島ルーフィング株式会社

<https://tajima.jp>


東京 03-5821-7760	仙台 022-222-6413	金沢 076-231-5741	広島 082-242-9300
大阪 06-6441-5951	北関東 048-640-7320	新潟 025-211-0345	高松 087-862-8698
札幌 011-231-8261	千葉 043-245-9911	静岡 054-281-8931	福岡 092-712-9141
盛岡 019-622-3532	横浜 045-212-4431	名古屋 052-220-0970	


床の魅力を感じいただけます。

	東京ELab (エラボ) 東京都千代田区岩本町3-11-13 <完全予約制> A.M10:00~P.M4:00	大阪ショールーム 大阪市西区京町堀1-10-5 TEL.06-6441-5951 A.M9:30~P.M5:00
---	--	---

*休館日(東京/大阪):土・日・祝・GW・夏季休暇・年末年始

床材選びにWebサイトをぜひご活用ください。

 <https://tajima.jp/flooring/>
 スマートフォン対応。ご要望から探せる検索機能、デジタルカタログ、パス用画像ダウンロードなど。



- この見本帳に掲載の商品は、2024年12月現在の商品です。商品によっては、仕様、価格などを変更する場合がありますので、最新の情報は当社ホームページをご確認ください。
- この見本帳の現物チップサンプルは、実際の商品と色や見え方が異なる場合があります。採用をご検討いただく際は、必ず現物見本(カットサンプル)を併せてご確認ください。
- 商品の印刷による再現には限度があり、その色合いは現物と異なる場合があります。採用をご検討いただく際は、必ず現物見本(カットサンプル)を併せてご確認ください。(掲載写真に合成写真を含みます。)
- コンポジションビニル床タイルの一部製品では、裏面側に異なる色味が入ることがあります。これは製法上の過程で生じるもので、製品品質上の問題はありません。
- この見本帳に記載されている、すべての表示価格には消費税・運賃を含んでおりません。
- 不要となった見本帳につきましては、都道府県知事等の許可を得た、産業廃棄物処理業者に廃棄を依頼してください。

2024年12月現在

vol.3

TA-25M-2412-3A-4-11

自然由来の彩り

自然のありのままの色彩には、無数の変化と深みがあります。
コンポジションタイトルの織り込み手法による偶発的な色の交わりが
自然の色変化と豊かな色味を再現しています。



613-327 (ニューソフトン)、MBE-252 / 255 (マティル / 50mm幅カット)



NA-1 / 2 / 3 (ナチュラルイン)
腰壁：WBH-607 / 608 / 609 (ウッドライン)、EBA-1004 / EBB-2004 / EBD-4004 (エッジバー)

工法とメンテナンス

■ドルチェ ボタニカ・ニューソフトン・ナチュラルイン

工法	下地	接着剤
一般工法	セメント系 モルタル コンクリート	セメントKT/ セメントAK-S / セメントAK
耐水工法		セメントUI0 / セメントEP20

※普通合板下地の場合はセメント UI0 を推奨します。
※5 ~ 15℃以下の場合は低温工法を推奨します。
※ある種のゴム製品との接触によって、汚染されることがありますので、ご注意ください。

メンテナンス

- ・床を美しく、清潔に保つため定期的なワックスメンテナンスが必要です。
- ・日常のお手入れはチリやホコリをよく取り除き、固く絞ったモップで水拭きしてください。
- ・水拭き程度で落ちない汚れは、化学床用洗剤を使ってモップ拭きしてください。
- ・詳しくは「床仕上げ総合カタログ」をご参照ください。

※タイルのカットシステムがございます。詳しくは弊社支店営業所までお問い合わせください。

[表紙] DB-3135 (ドルチェ ボタニカ)

ナチュラルイン NATULINE

自然でランダムな流れ模様、
ベーシックな色調のコンポジションビニル床タイル。



柄見本 (NA-1)



価格	3,500 円 / m ² (材料価格)
材質区分	コンポジションビニル床タイル KT
寸法	3.0mm (厚さ) × 457.2mm × 457.2mm
梱包	15 枚 / ケース (約 3.14 m ² 分)
重量	19.7kg / ケース



商品カラー番号列				
NA-1	4	7	10	13
2	5	8	11	14
3	6	9	12	15

ドルチェ ボタニカ **NEW**
DOLCE BOTANICA

自然が綾なすさまざまな色を取り込み、ナチュラルな質感を表現。
 新たに植物由来の可塑剤を使った仕様に生まれ変わりました。



DB-3101



DB-3106



DB-3110



DB-3115



DB-3119



DB-3123



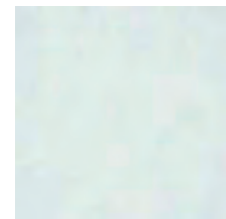
DB-3128



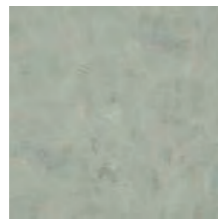
DB-3133



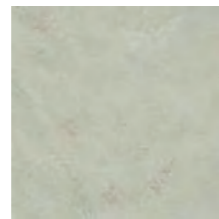
DB-3137



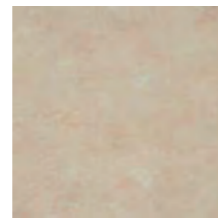
DB-3102



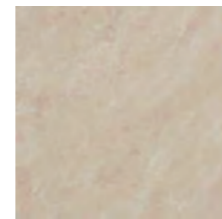
DB-3107



DB-3111



DB-3116



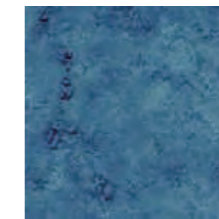
DB-3120



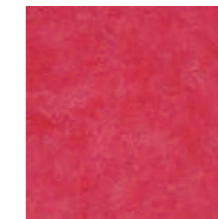
DB-3124



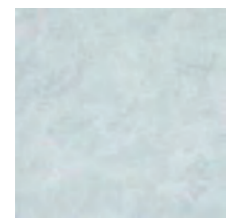
DB-3129



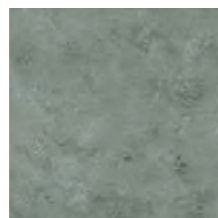
DB-3134



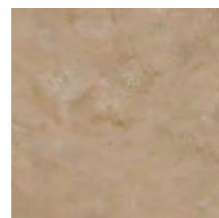
DB-3138



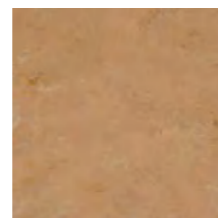
DB-3103



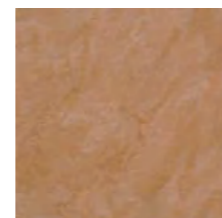
DB-3108



DB-3112



DB-3117



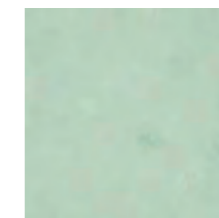
DB-3121



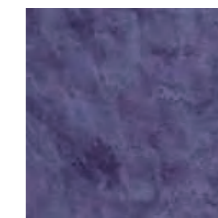
DB-3125



DB-3130



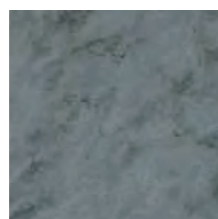
DB-3135



DB-3139



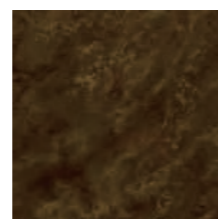
DB-3104



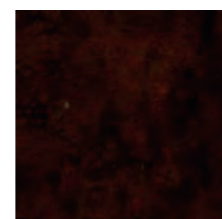
DB-3109



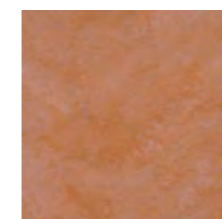
DB-3113



DB-3118



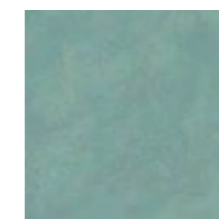
DB-3122



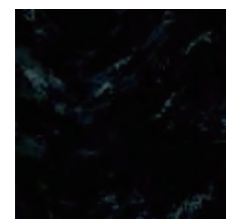
DB-3126



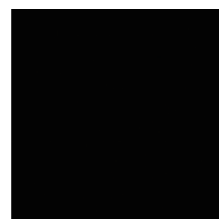
DB-3131



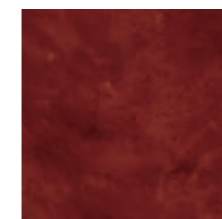
DB-3136



DB-3105



DB-3114



DB-3127



DB-3132

柄見本 (DB-3101)



価 格 **4,800** 円/㎡ (材料価格)

材質区分 コンポジションビニル床タイル KT

寸 法 3.0mm(厚さ)×457.2mm×457.2mm

梱 包 15枚/ケース(約3.14㎡分)

重 量 20.0kg/ケース



商品カラー番号列

DB-3101 3106 3111 3116 3121 3126 3131 3136
 3102 3107 3112 3117 3122 3127 3132 3137
 3103 3108 3113 3118 3123 3128 3133 3138
 3104 3109 3114 3119 3124 3129 3134 3139
 3105 3110 3115 3120 3125 3130 3135

ニューソフトン
NEW SOFTON

さまざまな空間で使いやすい豊富で爽やかな
カラーバリエーションは明るく鮮やかな色彩が特徴。



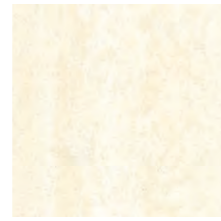
613-327 ①



613-301 ③



613-330 ⑧



613-305 ⑭



613-309 ⑰



613-312 ⑳



613-315 ㉔



613-319 ㉓



613-343 ㉖



613-357 ㉙



613-329 ②



613-302 ④



613-331 ⑨



613-306 ⑮



613-310 ㉒



613-313 ㉔



613-316 ㉑



613-355 ㉔



613-344 ㉗



613-347 ㉚



613-303 ⑤



613-332 ⑩



613-333 ⑯



613-311 ㉑



613-314 ㉕



613-317 ㉒



613-323 ㉕



613-356 ㉘



613-359 ㉜



613-328 ⑥



613-307 ⑪



613-334 ⑰



613-324 ㉒



613-340 ㉖



613-341 ㉓



613-348 ㉚



613-360 ⑦



613-308 ⑫



613-353 ⑱



613-350 ㉗

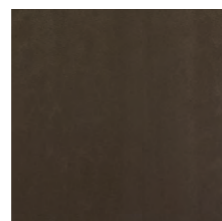


613-362 ㉚

柄見本 (613-327)



価 格 **4,000** 円 / m² (材料価格)
 材質区分 コンポジションビニル床タイル KT
 寸 法 3.0mm(厚さ)×457.2mm×457.2mm
 梱 包 15 枚 / ケース (約 3.14 m²分)
 重 量 19.6kg / ケース



613-361 ㉝



商品カラー番号列
 613-301 ③ 307 ⑪ 312 ㉑ 317 ㉒ 328 ⑥ 333 ⑯ 344 ㉗ 355 ㉔ 361 ㉝
 302 ④ 308 ⑫ 313 ㉒ 319 ㉓ 329 ② 334 ⑰ 347 ㉚ 356 ㉘ 362 ㉚
 303 ⑤ 309 ⑩ 314 ㉕ 323 ㉕ 330 ⑧ 340 ㉖ 348 ㉜ 357 ㉙
 305 ⑭ 310 ㉑ 315 ㉑ 324 ㉒ 331 ⑨ 341 ㉓ 350 ㉗ 359 ㉜
 306 ⑮ 311 ㉑ 316 ㉑ 327 ① 332 ⑩ 343 ㉖ 353 ⑱ 360 ⑦

※□内の数字は、掲載番号です。掲載されている位置に対応しています。