



色決めの際は、
現物見本を必ずご確認ください

主な推奨建物



主な推奨部位

病室/廊下/待合室/売り場/トイレ など

カーボンニュートラルな床材「マーモリウム」。
天然素材から生まれた、人と環境に優しいリノリウム床材で
抗ウイルスや抗菌などの効果も実証されています。

デジタルカタログ
2024年12月 価格改定反映済み



リノリウム床シート

マーモリウム

リノリウム床タイル

マーモリウム タイル

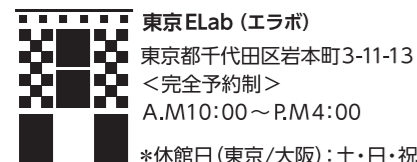
コルクメント

田島ルーフィング株式会社

<https://tajima.jp>

| | | | |
|-----------------|------------------|------------------|-----------------|
| 東京 03-5821-7760 | 仙台 022-222-6413 | 金沢 076-231-5741 | 広島 082-242-9300 |
| 大阪 06-6441-5951 | 北関東 048-640-7320 | 新潟 025-211-0345 | 高松 087-862-8698 |
| 札幌 011-231-8261 | 千葉 043-245-9911 | 静岡 054-281-8931 | 福岡 092-712-9141 |
| 盛岡 019-622-3532 | 横浜 045-212-4431 | 名古屋 052-220-0970 | |

床の魅力を感じただけです。



東京ELab (エラボ)
東京都千代田区岩本町3-11-13
<完全予約制>
A.M10:00~P.M4:00

大阪ショールーム
大阪市西区京町堀1-10-5
TEL.06-6441-5951
A.M9:30~P.M5:00

*休館日(東京/大阪):土・日・祝・GW・夏季休暇・年末年始

床材選びにWebサイトをぜひご利用ください。



<https://tajima.jp/flooring/>
スマートフォン対応。ご要望から
探せる検索機能、デジタルカタログ、
パース用画像ダウンロードなど。



- この見本帳に掲載の商品は、2024年3月現在の商品です。商品によっては、仕様、価格などを変更する場合がありますので、最新の情報は当社ホームページをご確認ください。
- この見本帳の現物チップサンプルは、実際の商品と色や見え方が異なる場合があります。採用をご検討いただく際は、必ず現物見本(カットサンプル)を併せてご確認ください。
- 商品の印刷による再現には限度があり、その色合いは現物と異なる場合があります。採用をご検討いただく際は、必ず現物見本(カットサンプル)を併せてご確認ください。(掲載写真に合成写真を含みます。)
- この見本帳に記載されている、すべての表示価格には消費税・運賃を含んでおりません。
- 不要となった見本帳につきましては、都道府県知事等の許可を得た、産業廃棄物処理業者に廃棄を依頼してください。

2024年3月現在

vol.6

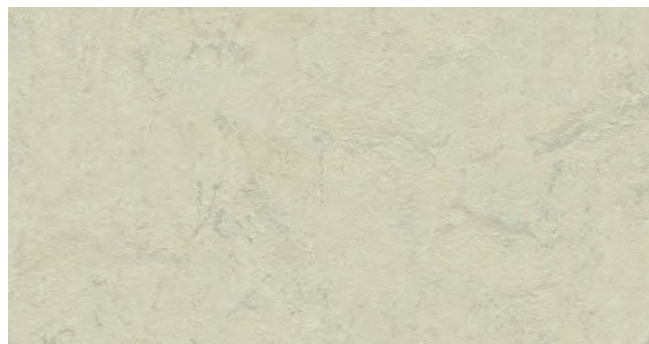
TS-7M-2403-6A-3.3-03



marmoleum® quality sample



Real /リアル ML-3146



Fresco /フレスコ ML-3860



Vivace /ヴィヴァーチェ ML-3405



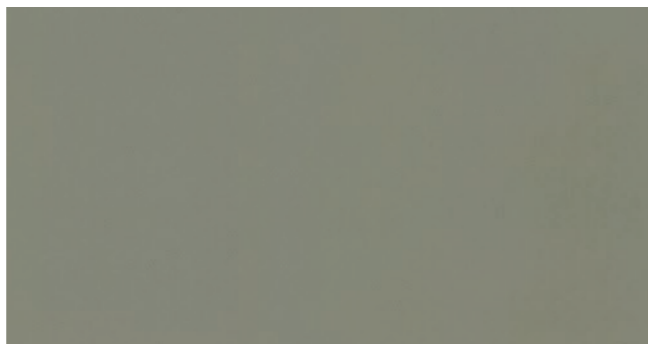
Splash /スプラッシュ ML-3430



Terra /テラ ML-5801



Cocoa /ココア ML-3584



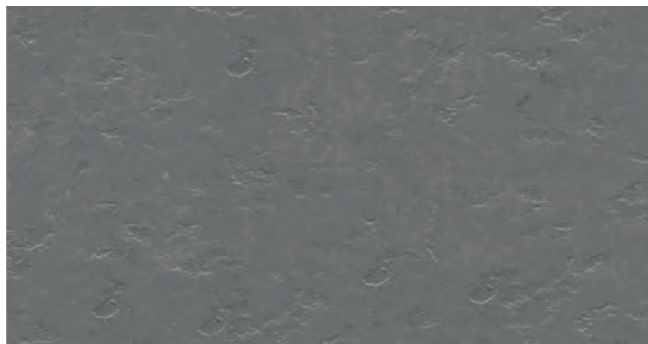
Walton /ウォルトン ML-3355



Concrete /コンクリート ML-3723



Striato /ストリアト ML-5225




Slate /スレート (marmoleum®Tile) MLT-E3745

marmoleum® Tile

価格/規格

| | | |
|--------------|---------------------------------------|--------------------|
| 価格 (材料価格) | 8,200円/m ² | マープル |
| | 41,000円/ケース | |
| | 9,100円/m ² | ライン |
| | 27,300円/ケース | |
| | 45,500円/ケース | シェード、カラー |
| | 9,700円/m ² | スレート |
| | 48,500円/ケース | |
| 材質区分 | リノリウム床タイル | |
| 寸法 | 2.5mm(厚さ)×250mm×1,000mm | ライン |
| | 2.5mm(厚さ)×500mm×500mm | シェード、カラー、マープル、スレート |
| 梱包・重量 | 12枚/ケース(約3m ²)・9.0kg/ケース | ライン |
| | 20枚/ケース(約5m ²)・15.0kg/ケース | シェード、カラー、マープル、スレート |
| 色数 | ライン7色/シェード5色/カラー6色/マープル9色/スレート3色 | |

○シェード、カラー、マープル、スレートの施工は市松貼りを標準とします。


- ノーワックスメンテナンスを推奨していますが、ワックスを塗布する場合はシーバイエス株式会社「グリーンプラスワックスEX」(中性)、汚れた古い中性ワックスを除去する場合はシーバイエス株式会社「ニュートラストリッパ」(中性剥離剤)を使用してください。
- 黄味色の被膜が表面に現れることがありますが、光に照射されることで本来の色に戻ります。変色ではありません。
- リノリウム独特の亜麻仁油の匂いがします。換気により匂いは減少しますが、使用者へのご確認をお勧めします。
- ある種のゴム製品との接触によって、汚染されることがありますのでご注意ください。
- この商品は輸入品のため、在庫がない場合がございます。
その場合、納期が3ヵ月以上必要となりますので、できるだけお早めのご注文をお願いいたします。
- 別途運賃がかかります。表示価格には運賃を含んでおりません。
- 航空便をご利用の場合は、別途費用がかかります。

工法

| 工法 | 適用下地 | 接着剤 |
|------|-------------------------|---------|
| 一般工法 | セメント系 モルタル コンクリート | セメントU10 |

長寿命化商品
 天然素材
 工場内リサイクル
 VOC対策品

NO WAX
 抗菌
 抗ウイルス
 消臭

エコマーク
 認定番号
 10 115 006

耐シレット
 歩行

marmoleum®
 climate positive
 CRADLE TO GATE

マーモリウムはカーボンニュートラル(実際はクライメートポジティブ)な製品です。マーモリウムの原材料植物は成長中に大量の二酸化炭素を吸収します。これが製造中に使用されるエネルギーと相殺されるため、工場出荷の際に二酸化炭素が追加されないというデータを得ています。



表情豊かなエンボスを採用

スレートには、豊かな表情を持つエンボスタイプを採用しています。これまでにないマーモリウムの表現力をフロアデザインにご活用ください。



Sheet ML-3405(ヴィヴァーチェ)★ML-3889(フレスコ)



Tile MLT-3711/3716/3717(シェード)



Sheet ML-3173(リアル)



Tile MLT-3352/3358(カラー)



Sheet ML-3428(スプラッシュ)



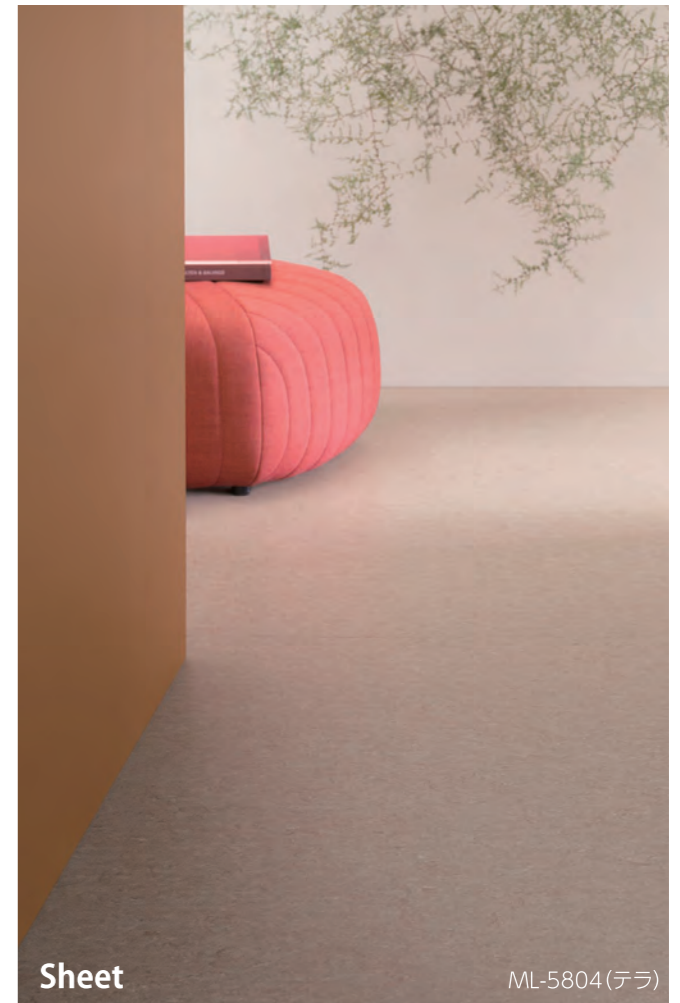
Tile MLT-3146/3232/3405(マール)



Sheet ML-3891(フレスコ)



Sheet ML-5255(ストリアト)



Sheet ML-5804(テラ)

※★印がついている品番は受注生産品となります。

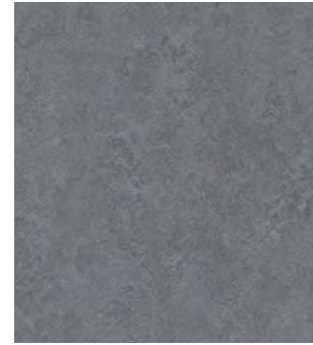
marmoleum® Sheet

Real / Fresco / Vivace / Splash / Terra

リアル/フレスコ/ヴィヴァーチェ/スプラッシュ/テラ



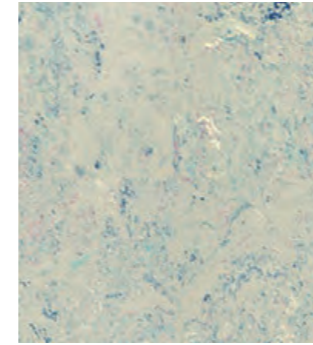
ML-3860 Fresco 重点在庫品 01



ML-3137 Real 重点在庫品 06



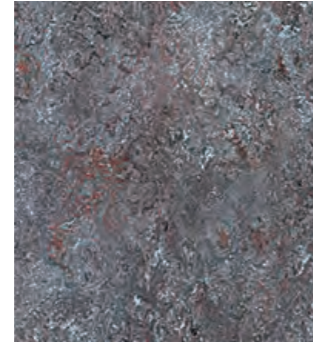
ML-5803 Terra 11



ML-3429 Splash 16



ML-3136 Real 02



ML-3421 Vivace 07



ML-3405 Vivace 重点在庫品 12



ML-3828 Fresco 17



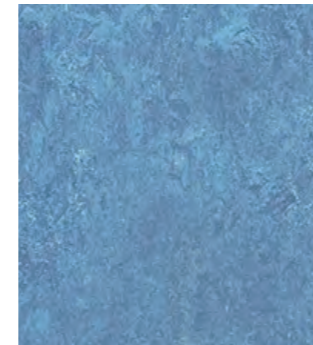
ML-3428 Splash 03



ML-3048 Real 08



ML-3254 Fresco 13



ML-3055 Real 18



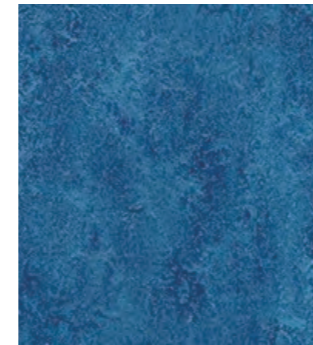
ML-3146 Real 重点在庫品 04



ML-3139 Fresco 09



ML-3874 Fresco 14



ML-3030 Real 19



ML-5802 Terra 05



ML-2939 Fresco 10



ML-3248 Real ※ 15



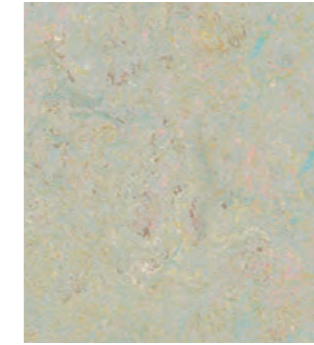
ML-3261 Fresco 20



ML-3219 Real 21



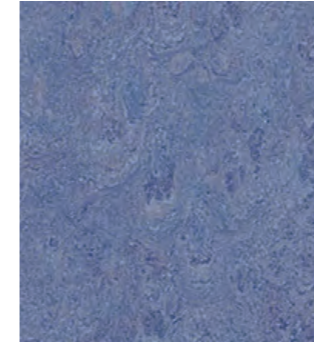
ML-3430 Splash 26



ML-3431 Splash 31



ML-3847 Real 36



ML-3270 Real 22



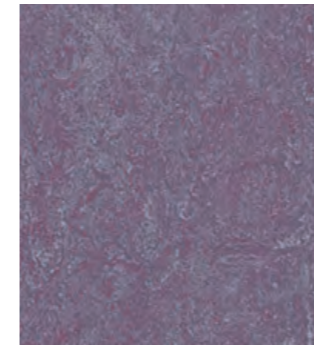
ML-3891 Fresco 27



ML-3251 Fresco 32



ML-3174 Real 37



ML-3272 Real 23



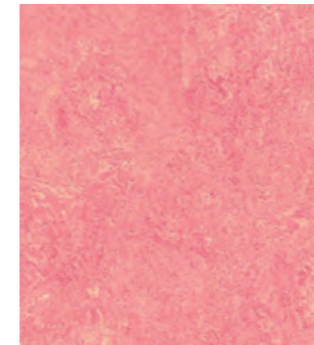
ML-5801 Terra 28



ML-3125 Fresco 33



ML-3825 Fresco 38



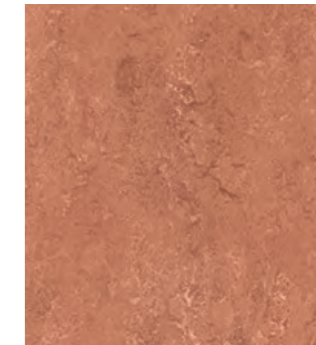
ML-3268 Real 24



ML-3224 Real 29



ML-3262 Fresco 34



ML-2767 Real 39



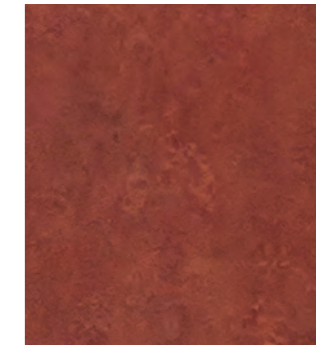
ML-3127 Real 25



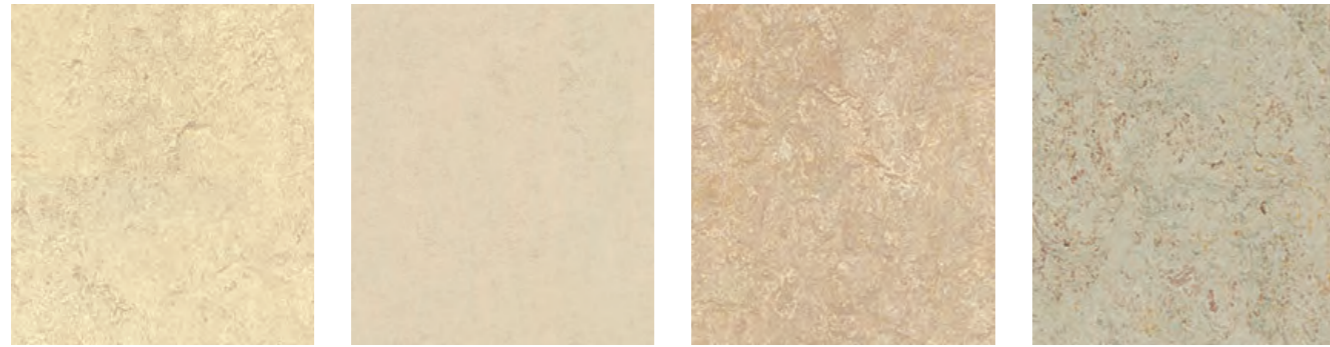
ML-3247 Fresco 30



ML-3126 Fresco 35



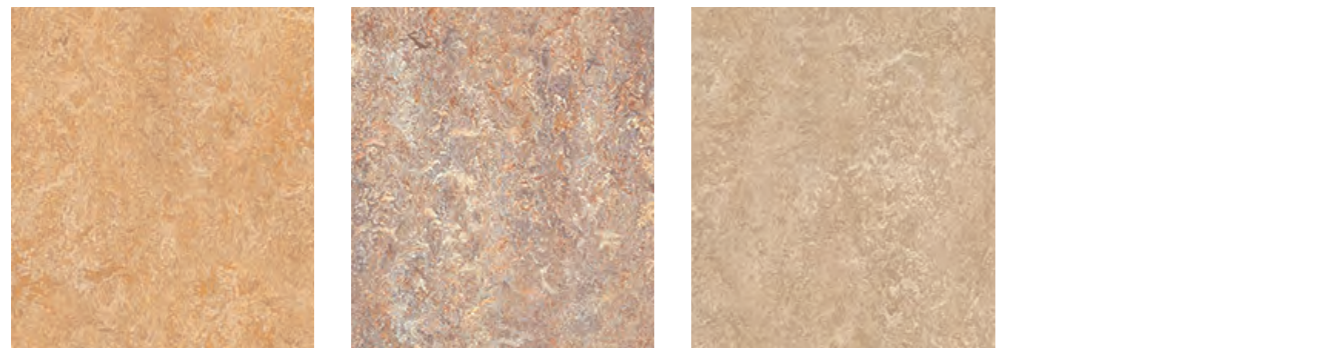
ML-3203 Fresco 40



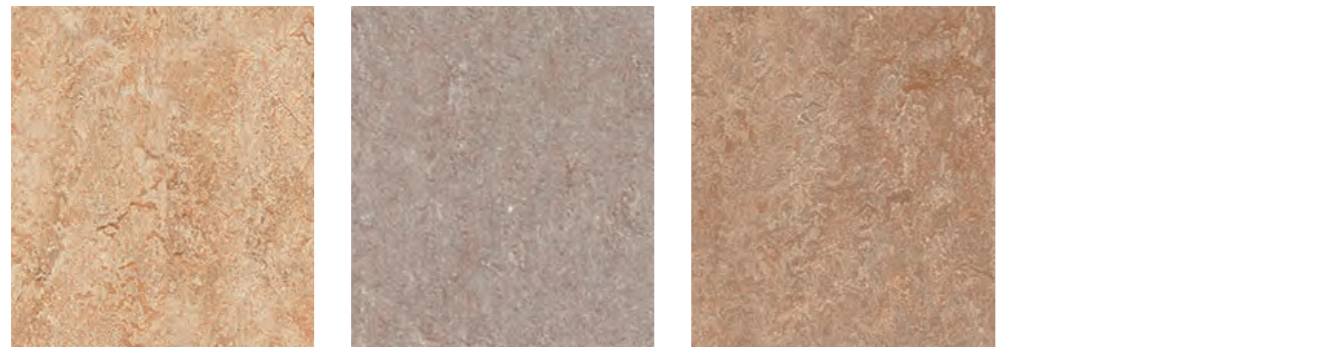
ML-2713 Real 重点在庫品 41 ML-3858 Fresco 45 ML-2499 Real 49 ML-3433 Splash 53



ML-3120 Real 42 ML-3038 Real 46 ML-3861 Fresco 重点在庫品 50 ML-3432 Splash 54



ML-3173 Real 43 ML-3407 Vivace 47 ML-3141 Real 重点在庫品 51



ML-3075 Real 重点在庫品 44 ML-5804 Terra 48 ML-3233 Real 重点在庫品 52

重点在庫品 重点在庫品について

このマークが表示されている製品は、ほかの色番号の製品よりも潤沢に在庫をご用意しています。また、在庫がなくなった場合も優先的に補充をしますので、出荷までお待ちください。

※在庫がなくなり次第、販売を終了いたします。あらかじめご了承ください。

商品番号／ページ掲載番号対応表

| | | | | | | | | |
|------------|------------|------------|------------|------------|------------|------------|------------|------------|
| ML-2499 49 | ML-3048 08 | ML-3127 25 | ML-3173 43 | ML-3247 90 | ML-3268 24 | ML-3428 03 | ML-3825 38 | ML-3874 14 |
| ML-2713 41 | ML-3055 18 | ML-3136 02 | ML-3174 37 | ML-3248 15 | ML-3270 22 | ML-3429 16 | ML-3828 17 | ML-3891 27 |
| ML-2767 39 | ML-3075 44 | ML-3137 06 | ML-3203 40 | ML-3251 32 | ML-3272 23 | ML-3430 26 | ML-3847 36 | ML-5801 28 |
| ML-2939 10 | ML-3120 42 | ML-3139 09 | ML-3219 21 | ML-3254 13 | ML-3405 12 | ML-3431 31 | ML-3858 45 | ML-5802 05 |
| ML-3030 19 | ML-3125 33 | ML-3141 51 | ML-3224 29 | ML-3261 20 | ML-3407 47 | ML-3432 54 | ML-3860 01 | ML-5803 11 |
| ML-3038 46 | ML-3126 35 | ML-3146 04 | ML-3233 52 | ML-3262 34 | ML-3421 07 | ML-3433 53 | ML-3861 50 | ML-5804 48 |

Cocoa

ココア



ML-3584 Cocoa 重点在庫品 55



ML-3580 Cocoa 56



ML-3583 Cocoa 57



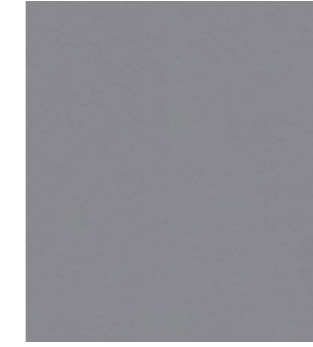
ML-3581 Cocoa ※ 58

Walton

ウォルトン



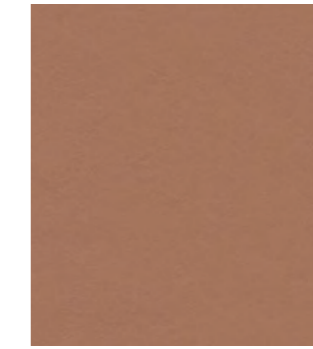
ML-3369 Walton 59



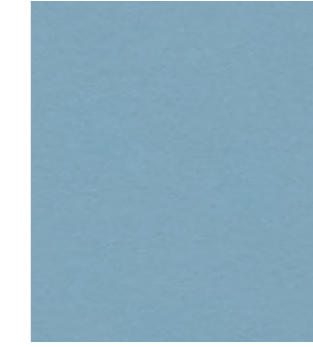
ML-3367 Walton 60



ML-3368 Walton ※ 61



ML-3370 Walton 62



ML-3360 Walton 63



ML-3355 Walton 64



ML-3352 Walton 65



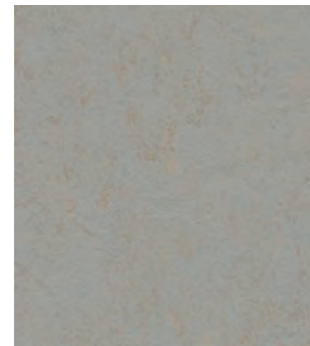
ML-3358 Walton 66



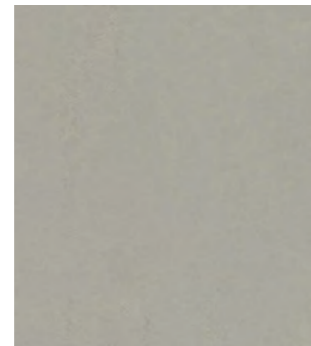
ML-3359 Walton 67

marmoleum®

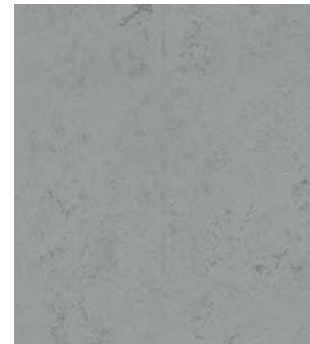
Concrete
コンクリート



ML-3706 Concrete 68



ML-3724 Concrete 72



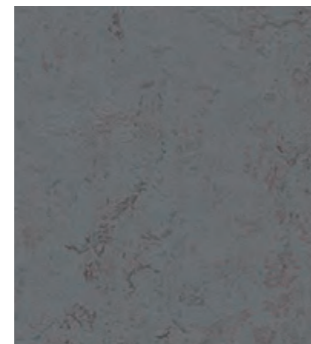
ML-3704 Concrete 69



ML-3732 Concrete 73



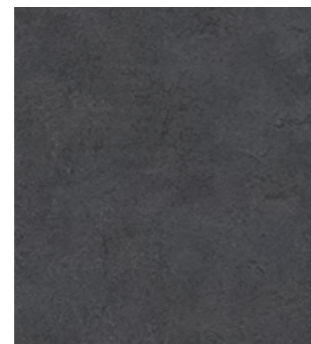
ML-3731 Concrete ※ 70



ML-3703 Concrete 74



ML-3723 Concrete 71



ML-3725 Concrete 75

Striato
ストリアト



ML-5257 Striato 76



ML-5232 Striato 77



ML-5249 Striato 78



ML-5250 Striato 79



ML-5255 Striato 80



ML-5256 Striato 81



ML-5225 Striato 82



ML-5254 Striato 83



ML-5218 Striato 84

marmoleum® Sheet

価格/規格

| | | |
|--------------|--|-------------------------------|
| 価格 (材料価格) | 6,600円/m ² 13,200円/m | リアル、フレスコ、ヴィヴァーチェ スブラッシュ、テラ |
| | 7,700円/m ² 15,400円/m | ウォルトン、コンクリート、ストリアト |
| | 8,200円/m ² 16,400円/m | ココア |
| 材質区分 | リノリウム床シート | |
| 寸法 | 2.5mm(厚さ)×2,000mm(幅)×10m | |
| 梱包 | 10m/巻 | |
| 重量 | 70.0kg/巻 | |
| 色数 | リアル24色/フレスコ17色/ヴィヴァーチェ3色/スブラッシュ6色/テラ4色 ココア4色/ウォルトン9色/コンクリート8色/ストリアト9色 | |

- 継ぎ目溶接工法(専用溶接棒による熱溶接)を行ってください。熱溶接をしない突きつけ工法もごございます。その際のカットは落とし込み方式を採用してください。
- 専用溶接棒はマルチカラー溶接棒ML-□□□□Y MC、もしくは単色溶接棒ML-□□□□Yとなります。
- ノーワックスメンテナンスを推奨していますが、ワックスを塗布する場合はシーバイエス株式会社「グリーンプラスワックスEX」(中性)、汚れた古い中性ワックスを除去する場合はシーバイエス株式会社「ニュートラストリッパ」(中性剥離剤)を使用してください。
- 黄味色の被膜が表面に現れることがありますが、光に照射されることで本来の色に戻ります。変色ではありません。
- リノリウム独特の亜麻仁油の匂いがします。換気により匂いは減少しますが、使用者へのご確認をお勧めします。
- ある種のゴム製品との接触によって、汚染されることがありますのでご注意ください。
- 販売単位は正反販売(10m)となります。
- この商品は輸入品のため、在庫がない場合がございます。その場合、納期が3ヵ月以上必要となりますので、できるだけお早めのご注文をお願いいたします。
- 別途運賃がかかります。表示価格には運賃を含んでおりません。
- 航空便をご利用の場合は、別途費用がかかります。

工法

| 工法 | 適用下地 | 接着剤 |
|------|-------------------------|------------|
| 一般工法 | セメント系 モルタル コンクリート | セメントML-SII |

長寿命化商品 非塩ビ 天然素材 工場内リサイクル VOC対策品

NO WAX 抗菌 抗ウイルス 消臭

脂シカレット 歩行



マーモリウムはカーボンニュートラル(実際はクライメートポジティブ)な製品です。マーモリウムの原材料植物は成長中に大量の二酸化炭素を吸収します。これが製造中に使用されるエネルギーと相殺されるため、工場出荷の際に二酸化炭素が追加されないというデータを得ています。

※在庫がなくなり次第、販売を終了いたします。あらかじめご了承ください。

商品品番/ページ掲載番号対応表

| | | | | | |
|------------|------------|------------|------------|------------|------------|
| ML-3352 65 | ML-3367 60 | ML-3581 58 | ML-3706 68 | ML-3732 73 | ML-5250 79 |
| ML-3355 64 | ML-3368 61 | ML-3583 57 | ML-3723 71 | ML-5218 84 | ML-5254 83 |
| ML-3358 66 | ML-3369 59 | ML-3584 55 | ML-3724 72 | ML-5225 82 | ML-5255 80 |
| ML-3359 67 | ML-3370 62 | ML-3703 74 | ML-3725 75 | ML-5232 77 | ML-5256 81 |
| ML-3360 63 | ML-3580 56 | ML-3704 69 | ML-3731 70 | ML-5249 78 | ML-5257 76 |

コルクメント

ML-1200



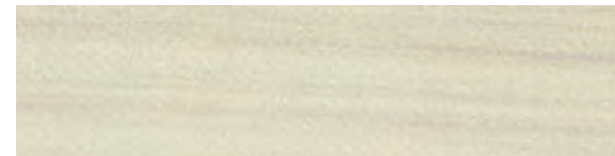
上面 下面

マーモリウムの下敷き材。マーモリウムの下に敷くことで、14dBの衝撃音を軽減できます。衝撃吸収性(G値)=115 貼り付けは、ジュート面を上にして施工してください。

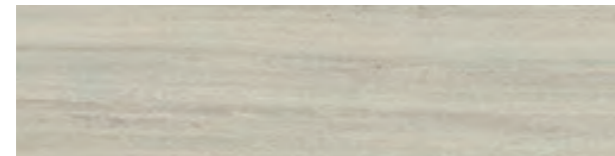
価格・規格

| | |
|--------------|-----------------------------------|
| 価格 (材料価格) | 3,800円/m ² 7,600円/m |
| 寸法 | 2.0mm(厚さ)×2,000mm(幅)×10m |
| 梱包 | 10m/巻 |
| 重量 | 29.0kg/巻 |

Lines ライン



MLT-3575 Lines 01



MLT-5232 Lines 02



MLT-5230 Lines 03



MLT-5225 Lines 04



MLT-5235 Lines 05



MLT-5217 Lines 06



MLT-5218 Lines 07

Colour カラー



MLT-3251 Colour 08



MLT-3362 Colour 11



MLT-3354 Colour 09



MLT-3352 Colour 12



MLT-3238 Colour 10



MLT-3358 Colour 13

marmoleum®

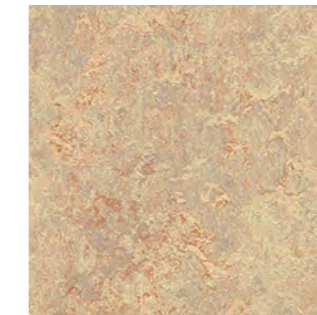
商品品番／ページ掲載番号対応表

| | | | |
|-------------|-------------|-------------|--------------|
| MLT-2713 20 | MLT-3251 08 | MLT-3707 27 | MLT-5230 03 |
| MLT-3048 18 | MLT-3352 12 | MLT-3711 23 | MLT-5232 02 |
| MLT-3053 16 | MLT-3354 09 | MLT-3716 24 | MLT-5235 05 |
| MLT-3120 19 | MLT-3358 13 | MLT-3717 25 | MLT-E3725 30 |
| MLT-3146 17 | MLT-3362 11 | MLT-3718 26 | MLT-E3745 28 |
| MLT-3216 15 | MLT-3405 22 | MLT-5217 06 | MLT-E3746 29 |
| MLT-3232 14 | MLT-3407 21 | MLT-5218 07 | |
| MLT-3238 10 | MLT-3575 01 | MLT-5225 04 | |

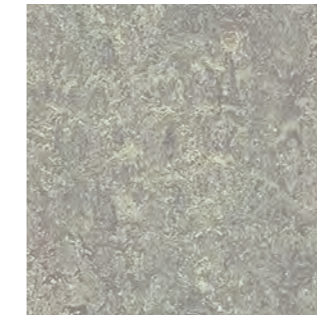
Marbled マーブル



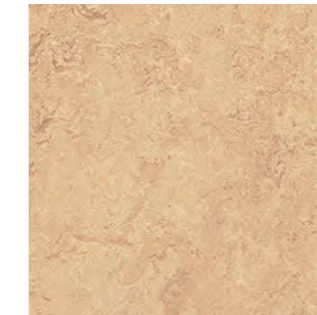
MLT-3232 Marbled 14



MLT-3120 Marbled 19



MLT-3216 Marbled 15



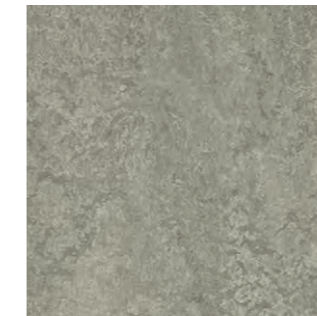
MLT-2713 Marbled 20



MLT-3053 Marbled 16



MLT-3407 Marbled 21



MLT-3146 Marbled 17



MLT-3405 Marbled 22

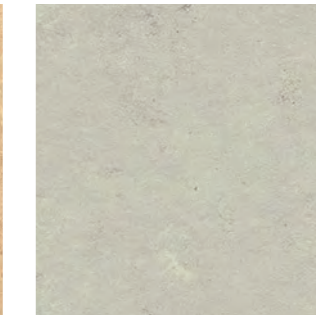


MLT-3048 Marbled 18

Shade シェード



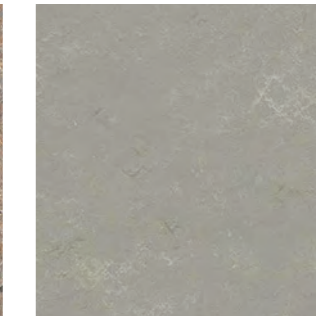
MLT-3711 Shade 23



MLT-3716 Shade 24



MLT-3717 Shade 25

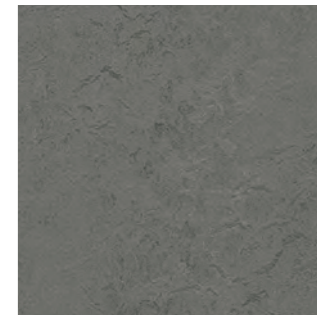


MLT-3718 Shade 26



MLT-3707 Shade 27

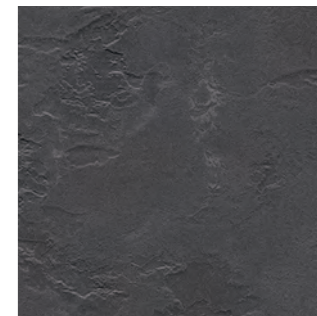
Slate スレート



MLT-E3745 Slate 28



MLT-E3746 Slate 29



MLT-E3725 Slate 30