

# sphera<sup>®</sup>

スフィラ / 単層ビニル床シート

主な推奨建物



- 高い耐久性と汚れにくさを両立
- さまざまな用途に合わせやすいカラーとデザイン



## カラフルなラインナップで 先進的なスペースを演出する高耐久シート

カラフルなスフィラは用途や場所にとらわれず、特長のある先進的なスペースを演出することができます。

耐久性があり歩行頻度が高い施設や、耐薬品性が必要な医療施設に最適です。

最高性能を保証する特有の表面エンボス加工

化学薬品、シミ汚れに対する耐性

FTALATE FREE TECHNOLOGY

フタル酸エステルを可塑剤に使用しない

LRV

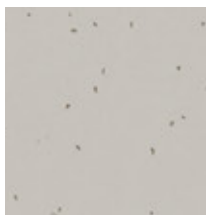
明るく、高い光反射率を持つ色彩

ZERO ゼロエミッションによる製造

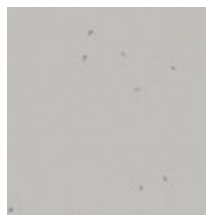
## スフィラ

sphera

### ◆ エナジェティック



SPH-50211



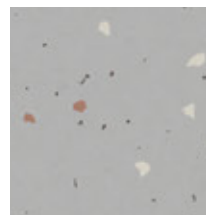
SPH-50202



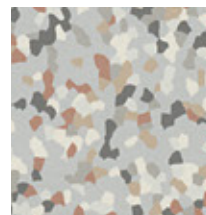
SPH-50216



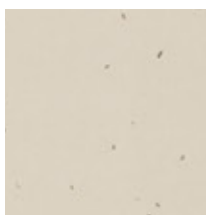
SPH-51243



SPH-51202



SPH-53202



SPH-50221



SPH-50209



SPH-50225



SPH-51239



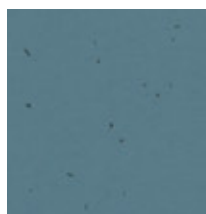
SPH-51245



SPH-53215



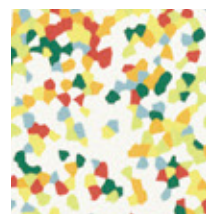
SPH-50215



SPH-50204



SPH-51207



SPH-53200

価格 **6,000**円/m<sup>2</sup>(材料価格)  
寸法 2.0mm(厚さ)×2,000mm×8m  
材質区分 単層ビニル床シート  
梱包 8m/巻(16m<sup>2</sup>分)  
重量 53.0kg/巻  
色数 16色(国内在庫色)



### ■ 工法

工法	下地	接着剤
一般工法	セメント系モルタル	セメントSPH
耐水工法	コンクリート	セメントU

■ この商品は輸入品のため在庫がない場合がございます。在庫がない場合、納期が3ヵ月以上必要となります。

### ■ ご注意

- この商品は海外で製造しています。
- 気温が低くなる冬季には、一般ビニル床シートの施工に比べ床材が硬くなるため、とくに施工時の温度管理にご配慮ください。
- ある種のゴム製品との接触によって、汚染されることがありますのでご注意ください。
- 継ぎ目は専用溶接棒で熱溶接をしてください。

- シートの特性上、施工時のエアが抜けにくい場合があります。ウレタン樹脂系接着剤を使用する場合には、とくにオープンタイムに気をつけ、エアを巻き込まないように施工してください。
- くわしくは施工要領書をご参照ください。
- 航空便をご利用の場合は、別途費用がかかります。

## 田島ルーフィング株式会社

<https://tajima.jp>

- このチラシに掲載の商品は、2024年7月現在の商品です。商品によっては仕様、価格などを変更する場合があります。
- 商品の印刷による再現には限度があり、その色合いは現物と異なる場合があります。採用をご検討いただく際は、必ず現物見本(カットサンプル)を併せてご確認ください。
- このチラシに掲載されている、すべての表示価格には消費税・運賃を含んでおりません。