

多彩なラインナップが特長のスタンダードシリーズです。
落ち着いた空間から遊び心のある空間まで演出できます。

デジタルカタログ
2024年12月 価格改定反映済み

原着ポリプロピレン・カーペットタイル

タピス プレーヌII タピス トレッサ


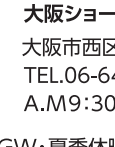


田島ルーフィング株式会社

<https://tajima.jp>



東京 03-5821-7760	仙台 022-222-6413	金沢 076-231-5741	広島 082-242-9300
大阪 06-6441-5951	北関東 048-640-7320	新潟 025-211-0345	高松 087-862-8698
札幌 011-231-8261	千葉 043-245-9911	静岡 054-281-8931	福岡 092-712-9141
盛岡 019-622-3532	横浜 045-212-4431	名古屋 052-220-0970	

床の魅力を感じただけです。

	東京ELab (エラボ) 東京都千代田区岩本町3-11-13 <完全予約制> A.M10:00~P.M4:00		大阪ショールーム 大阪市西区京町堀1-10-5 TEL.06-6441-5951 A.M9:30~P.M5:00
---	--	---	---

*休館日(東京/大阪):土・日・祝・GW・夏季休暇・年末年始

床材選びにWebサイトをぜひご利用ください。

	https://tajima.jp/flooring/ スマートフォン対応。ご要望から 探せる検索機能、デジタルカタログ、 パス用画像ダウンロードなど。	
---	---	---

- この見本帳に掲載の商品は、2024年1月現在の商品です。商品によっては、仕様、価格などを変更する場合がありますので、最新の情報は当社ホームページをご確認ください。
- この見本帳の現物チップサンプルは、実際の商品と色や見え方が異なる場合があります。採用をご検討いただく際は、必ず現物見本(カットサンプル)を併せてご確認ください。
- 商品の印刷による再現には限度があり、その色合いは現物と異なる場合があります。採用をご検討いただく際は、必ず現物見本(カットサンプル)を併せてご確認ください。(掲載写真に合成写真を含みます。)
- この見本帳に記載されている、すべての表示価格には消費税・運賃を含んでおりません。
- 不要となった見本帳につきましては、都道府県知事等の許可を得た、産業廃棄物処理業者に廃棄を依頼してください。

2024年1月現在

vol.1

CT-6M-2401-1K-7.8-03

TAPIS PLAYNUE II

タピス プレーヌII

ピンストライプ



481-813 (市松貼り)

TAPIS TRESSA

タピス トレッサ



483-3608 (市松貼り)

マルチストライプ



481-853 (マルチストライプ/流し貼り)、481-269 (プレーン/市松貼り)

ランダムストライプ



481-841 (ランダムストライプ/流し貼り)、481-246 (プレーン)

ブロックストライプ



481-891 (ブロックストライプ/市松貼り)、481-223 (プレーン/市松貼り)

グラデーション



483-3622 (流し貼り)

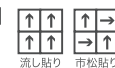
■ おすすめの工法

タピス プレーヌII
[プレーン・ピンストライプ]



- 施工は市松貼りを標準とします。流し貼りは、目地が目立つ箇所ができる可能性があります。
- ピンストライプは、デザインの特性上、コーナーのつき合わせがズレて見えることがあります。

タピス トレッサ・タピス トレッサ[グラデーション]
タピス プレーヌII [ランダムストライプ・マルチストライプ・ブロックストライプ]



- 施工は流し貼り、市松貼りどちらでもご利用いただけます。施工前に貼り方を必ずご確認ください。
- 流し貼りの際、ラインの位置がそれぞれ異なりますので、柄はつながりません。貼り上がりは施工イメージ画像をご覧ください。
- 市松貼りの際、デザインの特性上、コーナーのつき合わせがズレて見えることがあります。

タピス プレーヌII/トレッサ 共通

- 施工後に柄の違和感がある場合は、部分的に差し替えることで自然な感じに仕上がります。
- 明るい色は目地の影が目立つ場合があります。また汚れが目立ちやすい傾向があるので、ご使用上ご注意ください。
- 施工直後、色ムラに見えることがありますが、パイルの倒れ具合の差によるもので、時間の経過とともに解消します。

■ 価格・規格

価格 (材料価格) 5,500 円/㎡ 22,000 円/ケース

材質区分 カーペットタイル(ループパイル)

素材 パイル/原着ポリプロピレンF100%
バックিং/特殊PVC+ガラス不織布
(軽量化バックিং)

寸法 6.0mm(厚さ)×500mm×500mm

パイル長 3.0mm

パイル密度 タピス トレッサ 1/10ゲージ×12.5ステッチ
タピス プレーヌII 1/10ゲージ×12.5ステッチ

梱包 16枚/ケース(=4㎡分)

重量 17.1kg/ケース

■ 工法

下地 接着剤

モルタル

コンクリート スペリ止め剤

二重床

■ 特性

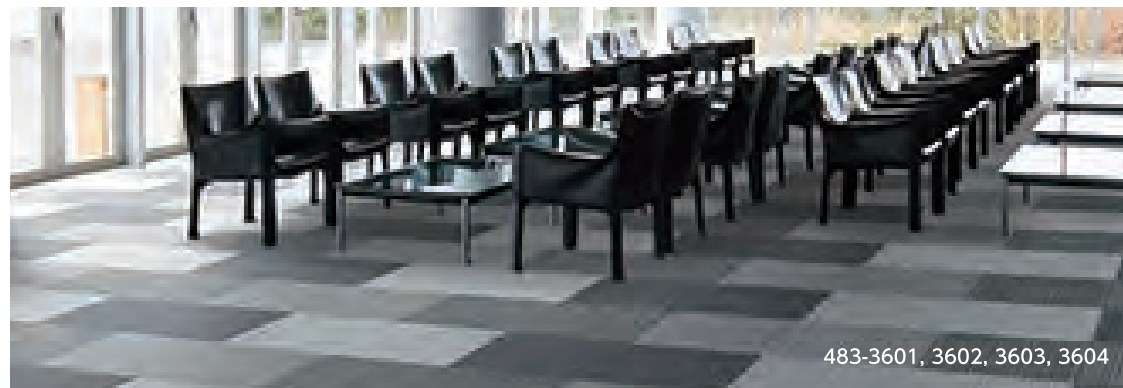
帯電性 1.0kV以下
(23℃ 25%RH合成底靴/JIS L 4406)

染色堅ろう度 耐光堅ろう度 5級(JIS L 4406)
摩擦堅ろう度(乾)4級(JIS L 4406)

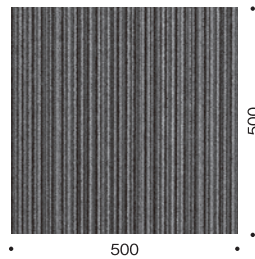
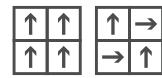
タピス トレッサ 防炎性能試験番号 ET090072
F☆☆☆☆認定番号 J09-30580

タピス プレーヌII 防炎性能試験番号 ET900005
F☆☆☆☆認定番号 J04-30190

タピストレッサ



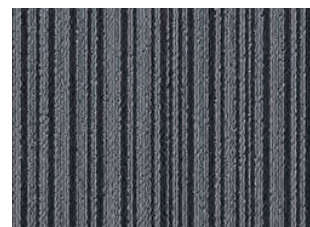
483-3601, 3602, 3603, 3604



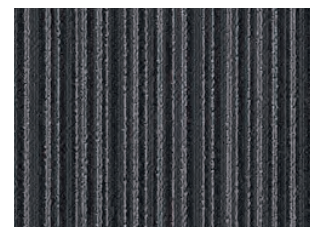
タピストレッサは流し貼りの際、ラインの位置がそれぞれ異なりますので柄はつながりません。貼り上がりは添付冊子の施工イメージ写真をご確認ください。



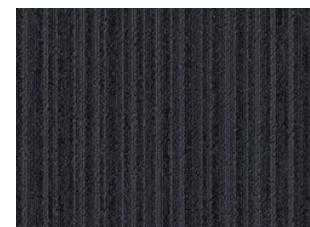
483-3601



483-3602



483-3603



483-3604



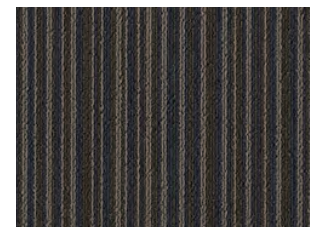
483-3605



483-3606



483-3607



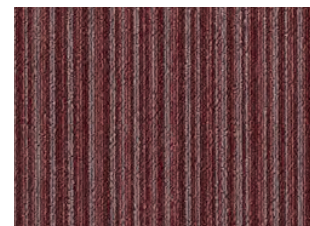
483-3608



483-3609



483-3610

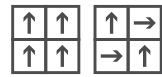


483-3611



483-3612

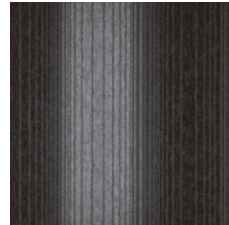
グラデーション



483-3621



483-3622



500

グラデーションは大柄のため、見本の色は全体の一部分となります。貼り上がりは添付冊子の施工イメージ写真をご確認ください。

タピス プレーヌII

プレーン



481-223 シルバークレイ



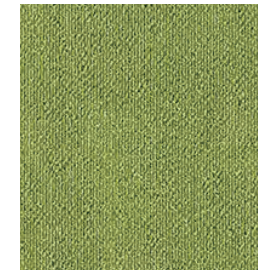
481-242 ムーンストーン



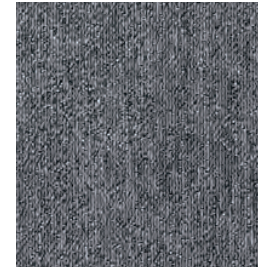
481-235 サンドベージュ



481-262 クリームイエロー



481-281 スプリンググリーン



481-224 アッシュグレイ



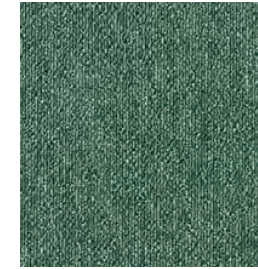
481-222 スチールグレイ



481-275 アーモンド



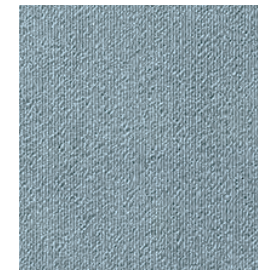
481-258 ネーブルイエロー



481-282 フォレストグリーン



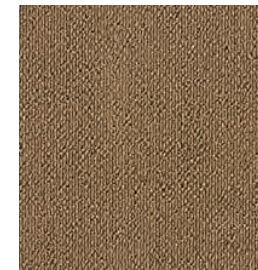
481-225 スレートグレイ



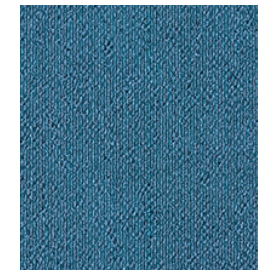
481-246 スモークブルー



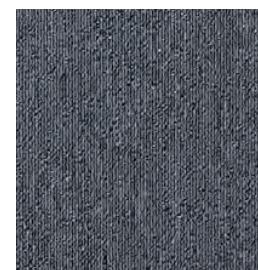
481-264 カフェオレ



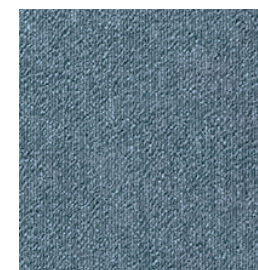
481-278 クラシックキャラメル



481-283 ヨットブルー



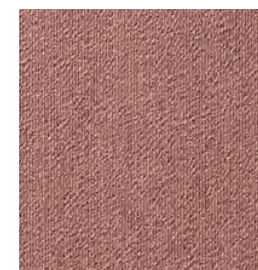
481-269 アンティークグレイ



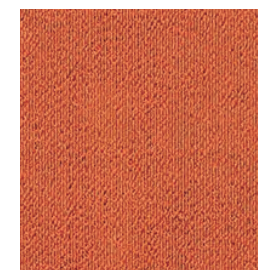
481-227 ハイドレンジャー



481-260 リッチブラウン



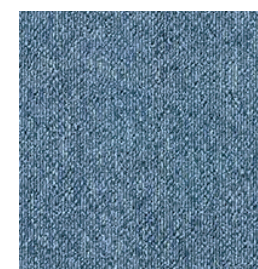
481-256 コーラルピンク



481-284 タンジェリンオレンジ



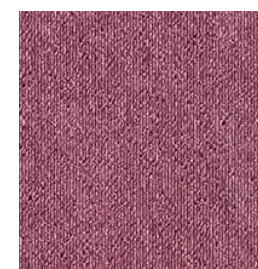
481-271 チャコールブラック



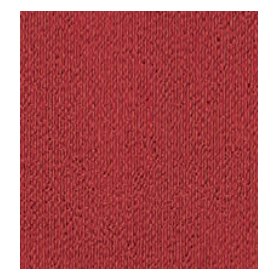
481-273 セレストブルー



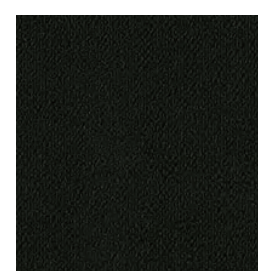
481-276 スパイスブラウン



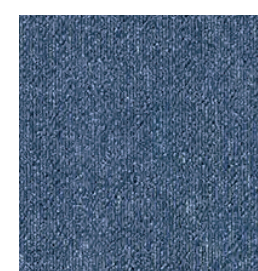
481-279 ライラックローズ



481-285 シグナルレッド



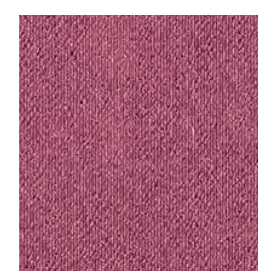
481-272 ピアノブラック



481-274 ブルージーンズ



481-277 ローストカフェ

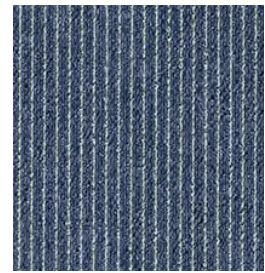


481-280 キャンディピンク



481-254 ダークアメジスト

ピンストライプ



481-813 [Fit] 274



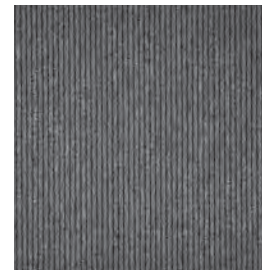
481-801 [Fit] 223, 225



481-802 [Fit] 223, 225



481-814 [Fit] 271, 272



500



481-806 [Fit] 258, 260



481-815 [Fit] 275, 276



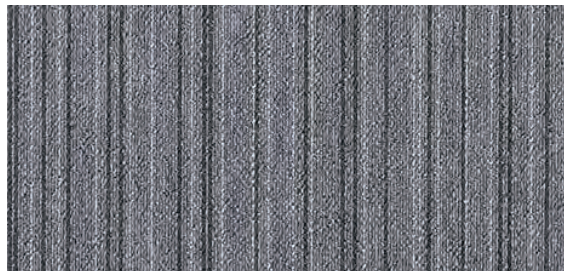
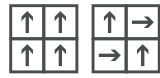
481-816 [Fit] 235, 277



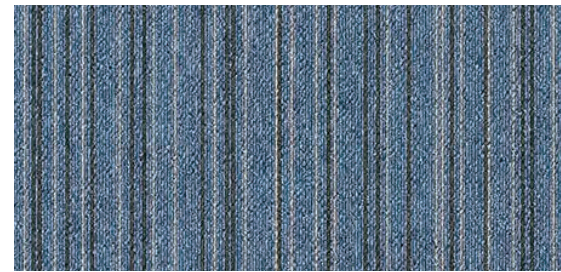
481-817 [Fit] 271, 276

ピンストライプはデザインの特徴上、
コーナーのつき合わせがずれて見える
ことがあります。

ランダムストライプ



481-841 [Fit] 223, 269



481-844 [Fit] 269, 273



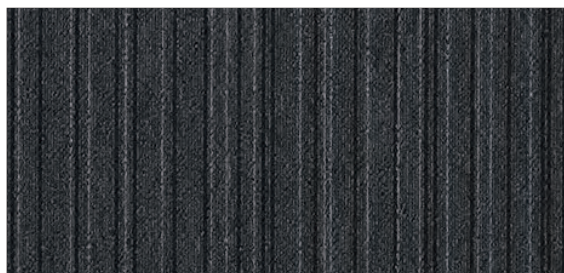
500



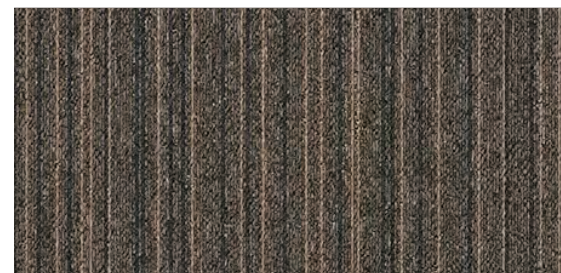
481-842 [Fit] 223, 225, 271



481-845 [Fit] 260, 275



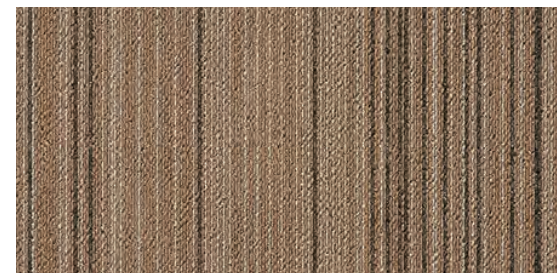
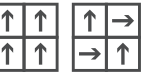
481-843 [Fit] 269, 271, 272



481-846 [Fit] 264, 271, 276

ランダムストライプは流し貼りの際、ラ
インの位置がそれぞれ異なりますので
柄はつながりません。貼り上がりは施工
イメージ写真をご確認ください。

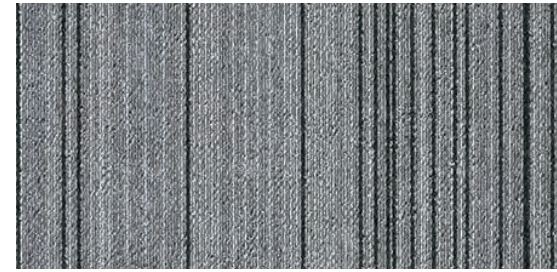
マルチストライプ



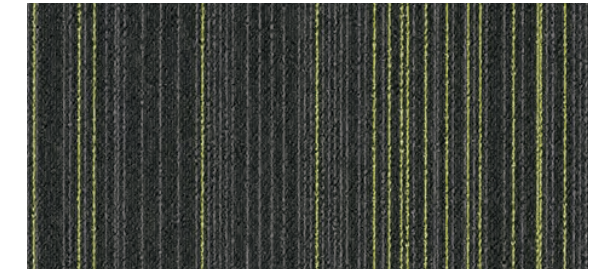
481-851 [Fit] 276, 278



481-854 [Fit] 278, 284



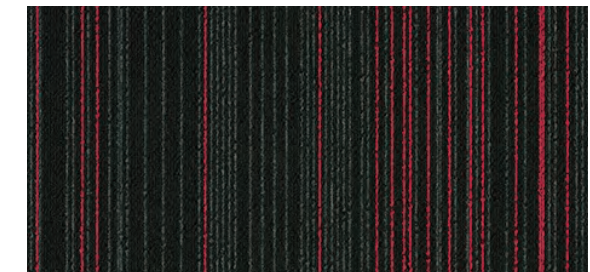
481-852 [Fit] 223, 271



481-855 [Fit] 269, 271, 281



481-853 [Fit] 269, 271, 272



481-856 [Fit] 271, 272, 285

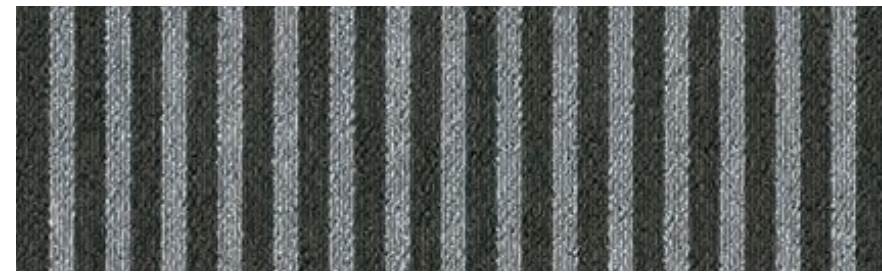
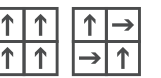


マルチストライプは大柄のため、見本の柄は全体の一部分となります。
貼り上がりは施工イメージ写真をご確認ください。
マルチストライプは4種類の柄で構成されています。
施工後に柄の違和感がある場合は、部分的に差し替えることで自然な感じに仕上がります。

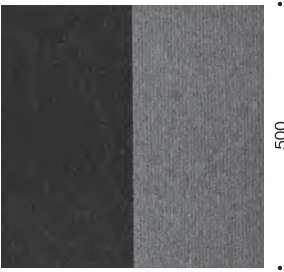
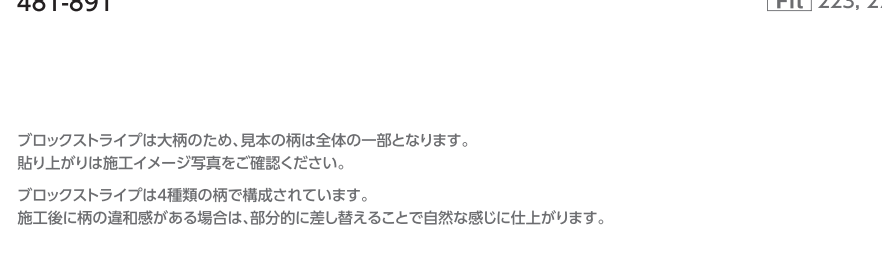
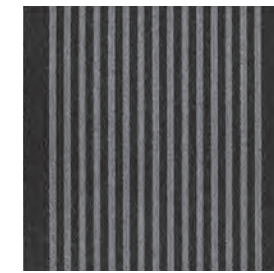


500

ブロックストライプ



481-891 [Fit] 223, 271



ブロックストライプは大柄のため、見本の柄は全体の一部分となります。
貼り上がりは施工イメージ写真をご確認ください。
ブロックストライプは4種類の柄で構成されています。
施工後に柄の違和感がある場合は、部分的に差し替えることで自然な感じに仕上がります。

500