

強靱な耐久性を持ちながら、美観維持性や抗菌性を両立。
医療・福祉施設や文教施設などにふさわしい機能を備えています。

デジタルカタログ
2022年2月 価格改定反映済み

NO WAX+

抗菌

高耐久ビニル床シート

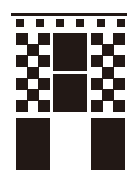
タフゾーン スーラズ プリンスEM

田島ルーフィング株式会社

<https://tajima.jp>

東京 03-5821-7760	仙台 022-222-6413	金沢 076-231-5741	広島 082-242-9300
大阪 06-6441-5951	北関東 048-640-7320	新潟 025-211-0345	高松 087-862-8698
札幌 011-231-8261	千葉 043-245-9911	静岡 054-281-8931	福岡 092-712-9141
盛岡 019-622-3532	横浜 045-212-4431	名古屋 052-220-0970	

床の魅力を感じたらショールームへ。



東京ショールーム ELab
東京都千代田区岩本町3-11-13
TEL.03-5821-7746
A.M10:00~P.M5:30

大阪ショールーム
大阪市西区京町堀1-10-5
TEL.06-6441-5951
A.M9:30~P.M5:00

*休館日(東京/大阪):土・日・祝・GW・夏季休暇・年末年始

床材選びにWebサイトをぜひご活用ください。



<https://tajima.jp/flooring/>
スマートフォン対応。ご要望から
探せる検索機能、デジタルカタログ、
パーズ用画像ダウンロードなど。



- この見本帳に掲載の商品は、2021年10月現在の商品です。商品によっては、仕様、価格などを変更する場合がありますので、最新の情報は当社ホームページをご確認ください。
- この見本帳の現物チップサンプルは、実際の商品と色や見え方が異なる場合があります。採用をご検討いただく際は、必ず現物見本(カットサンプル)を併せてご確認ください。
- 商品の印刷による再現には限度があり、その色合いは現物と異なる場合があります。採用をご検討いただく際は、必ず現物見本(カットサンプル)を併せてご確認ください。(掲載写真に合成写真を含みます。)
- 長尺シートの一部製品では、裏面側に異なる色味が入ることがあります。これは製法上の過程で生じるもので、製品品質上の問題はありません。
- この見本帳に記載されている、すべての表示価格には消費税・運賃を含んでおりません。
- 不要となった見本帳につきましては、都道府県知事等の許可を得た、産業廃棄物処理業者に廃棄を依頼してください。

2021年10月現在

vol.1

TS-21M-2110-1E-1.7-02



ノーワックスメンテナンスはもう常識。
—そこに付加価値をプラスします—

NO WAX

ノーワックスプラス

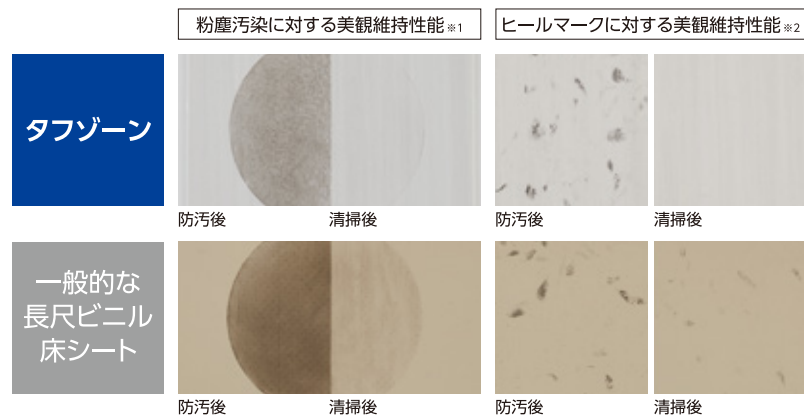


もはや常識となったノーワックスメンテナンス製品。
TAJIMAはそこに、充実のラインナップや機能性、サービスなど
さまざまな付加価値を「+（プラス）」しました

プラス「美観維持性」をプラス

Value! UVコーティングにより
長期間美しさをキープします

表層のUVコーティングは、汚れにくく、また汚れても汚れを落としやすい性能が付加されているので、長期間にわたって美しさを保つことが可能です。ホコリなどが入りやすいエントランスや、ヒールマークが付きやすい歩行者が多いエリアにも効果的です。しかも、ワックスメンテナンスの手間を省くことができるうえ、日常的な清掃で美観を維持できます。

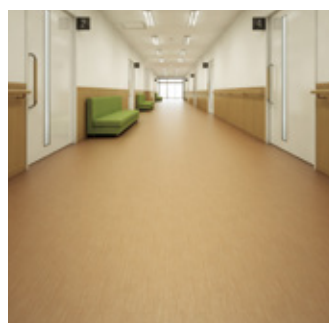


※1 床材表面に標準汚れ物質を載せ、乾燥後、不織布で水拭きを行い、汚れの除去具合を観察。(当社独自試験)
※2 ドラム式ヒールマーク試験概要 JIS K 3920 耐ヒールマーク性に準拠。

「抗菌性」をプラス

Value! さまざまな施設で有効な機能
清潔な空間創りに貢献します

タフゾーンやスーラズ プリンスEMには、抗菌性能が付加されています。見た目だけでなく、衛生面でも「キレイ」な空間創りに貢献します。

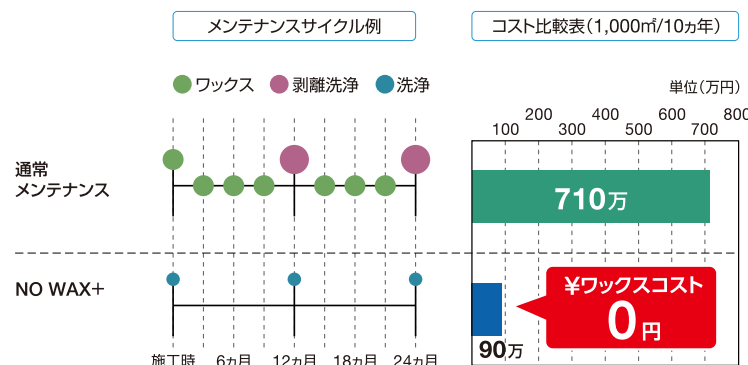


プラス「コストダウン」のメリットをプラス

Value! ワックスメンテナンスが不要で大幅なコスト削減が可能

通常メンテナンスの場合はワックスがけや剥離洗浄が必要ですが、ノーワックスプラスなら定期的な洗浄だけのメンテナンスで管理できます。10年間でかかるコストで見ると、その差はかなり大きくなります。改修の際もワックスがけ、剥離洗浄が不要なため、通行遮断の機会を減らし、遮断した場合でも短時間で済みます。

■通常メンテナンスとノーワックスプラスでのメンテナンスサイクル例とコスト比較表



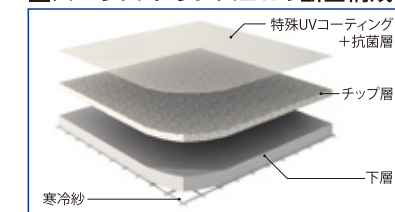
強靱な耐久性が
最大のポイント

全厚有効層のタフゾーンと インレイド構造のスーラズ プリンスEM

■タフゾーンの断面構成



■スーラズ プリンスEMの断面構成



いずれも一般ビニル床シートとは構造から異なり、高い耐久性を備えています。

耐摩耗性

一般的なビニル床シートに比べると、有効層が厚いうえ、摩耗しても柄が変わりません。また、海外製単層シートに比べて摩耗に強く、表層のクリアも削れにくいという特長があります。

POINT

●より床材が長持ちします。また、歩行量が多い部位、キャスター移動が多い部位に適しています。

①各種床材の耐摩耗性(摩耗耐久性)

商品名	摩耗指数※1	3000	6000	12000	24000	グレード
タフゾーン	22000	[Progress bar]				超重歩行
スーラズ プリンスEM	12000	[Progress bar]				超重歩行
一般ビニル床シート	6700	[Progress bar]				重歩行

※1 摩耗指数: JIS A 1451の試験を1000回転行った場合の摩耗量より、有効層がすべて摩耗するまでの回転数を求め、さらに床材の表面形状、材質の要因を加味して求めたもの。(エンボスの場合はマイナス補正など)

■試験概要 JIS A 1451「建築材料及び建築構成部分の摩耗試験方式」に準拠

耐動荷重性

一般的なビニル床シートに比べて、耐動荷重性に適しています。

POINT

●ベッドや配膳台など、重量物の往来がある部位におすすめです。

■耐キャスター性試験(JIS A 1454) A-2法(荷重2000N)

床材	厚さ(mm)	接着剤	異常発生時間						異常の状況
			1h	2h	3h	4h	5h	6h	
タフゾーン	2.0	セメントEP20	[Progress bar]						ふくれ
スーラズ プリンスEM	2.0	セメントEP20	[Progress bar]						ふくれ
一般ビニル床シート	2.0	セメントEP20	[Progress bar]					ふくれ	

※ 重量物が長時間置かれていた場合の静止荷重性とは異なりますのでご注意ください。

■試験概要 JIS A 1454 耐キャスター性試験

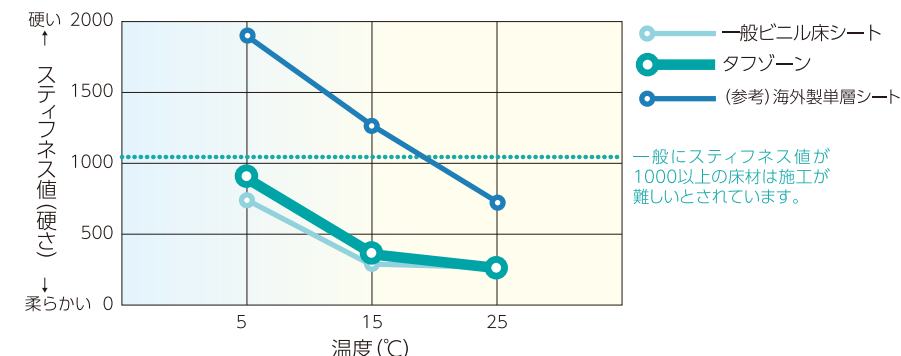
施工性

タフゾーンは、単層シートに比べて低温でも柔らかいという特長があります。

POINT

●ある程度の強度と施工性を両立しています。

ビニル床シートは素材の特性上、温度が低くなると硬くなる傾向があります。冬季の床施工では、硬いシートを施工すると仕上がりが悪くなる恐れがあります。ビニル床シートの硬さ(施工性)は、スティフネス値と呼ばれる物理量で評価し、この値が高いほど材料が硬く、立ち上げ処理等の施工が難しくなります。一般にスティフネス値1000以上の床材は、施工が難しいとされています。



■試験概要 JIS P 8125に準拠



TF-305M ①



TF-301M ②



TF-306M ⑤



TF-302M ③



TF-307M ⑥



TF-303M ④



TF-304M ⑦



TF-308M ⑧



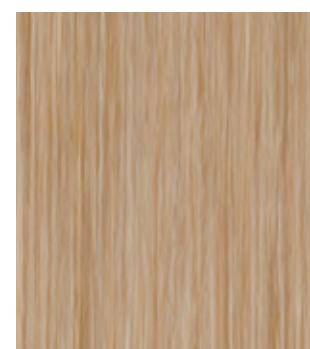
TF-311M ⑪



TF-313M ⑭



TF-317M ⑰



TF-309M ⑨



TF-312M ⑫



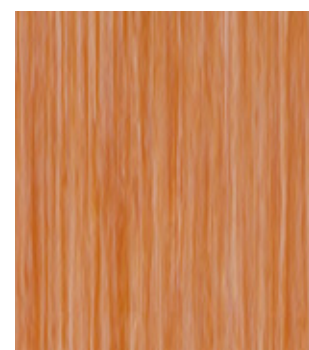
TF-315M ⑮



TF-318M ⑱



TF-310M ⑩



TF-314M ⑬



TF-316M ⑯

タフゾーン

価格
(材料価格) **4,500**円/㎡
(8,190円/㎡)

材質区分: 複層ビニル床シート FS
寸法: 2.0mm(厚さ)×1,820mm(幅)×9m(長さ)
梱包・重量: 9m/巻・48.6kg/巻

工法:

一般工法	セメント系 モルタル	セメントAK-S/AK
耐水工法	コンクリート	セメントU/EP20



タフゾーン

商品カラー番号列

TF-301M ②	306M ⑤	311M ⑪	316M ⑯
302M ③	307M ⑥	312M ⑫	317M ⑰
303M ④	308M ⑦	313M ⑬	318M ⑱
304M ⑦	309M ⑨	314M ⑬	
305M ①	310M ⑩	315M ⑮	

スーラズ プリンスEM

商品カラー番号列

SC-201M ①	206M ④	211M ⑪	216M ⑱
202M ②	207M ⑤	212M ⑫	
203M ③	208M ⑥	213M ⑬	
204M ⑦	209M ⑦	214M ⑭	
205M ⑧	210M ⑧	215M ⑯	



スーラズ プリンスEM

価格 (材料価格) **4,800**円/㎡
(8,736円/㎡)

材質区分: 複層ビニル床シート FS
寸法: 2.0mm(厚さ)×1,820mm(幅)×9m(長さ)
梱包・重量: 9m/巻・47.9kg/巻

工法:

一般工法	セメント系 モルタル	セメントAK-S/AK
耐水工法	コンクリート	セメントU/EP20



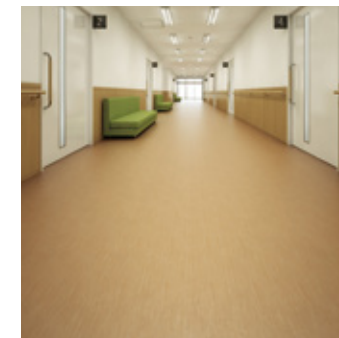
タフゾーン



TF-305M



TF-313M



TF-309M

スーラズ プリンスEM



SC-211M



SC-207M/208M



SC-215M

タフゾーン/スーラズ プリンスEMをご利用いただく際のご注意

- ※継ぎ目は専用溶接棒で熱溶接をしてください。
- ※幅継ぎをする場合は端部同士をつないでください。
- ※重量物の移動が想定される部位では耐水工法用の接着剤を選定してください。
- ※ある種のゴム製品との接触によって、汚染されることがありますのでご注意ください。
- ※一般のワックス類は床材の抗菌性能が低下します。ワックスを使用される場合は弊社推奨ワックスをご利用ください。
- 推奨ワックス詳細につきましては、お問い合わせいただくか弊社床仕上げ総合カタログをご確認ください。
- ※メンテナンスの詳細につきましては、弊社支店営業所までお問い合わせください。

※スーラズ プリンスEMは
リバー貼りを推奨しています。



推奨