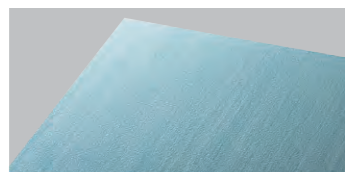


# スペックで選ぶTAJIMAの高耐久ビニル床シート

## タフゾーン

国内生産品 / 複層シート

抗菌・抗ウイルス



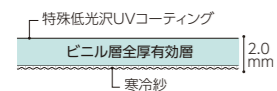
### 特長

耐動荷重性や耐摩耗性を備えた、複層ビニル床シート。ワックスを使うことなく美観を維持することができるノーワックスメンテナンスに、抗菌性などを付加したTAJIMAのノーワックス「プラス」製品のひとつです。

### 耐摩耗性

一般的なビニル床シートに比べると、タフゾーンは有効層が厚いので、摩耗しても柄が変わりません。

#### ◆断面/タフゾーン



### 耐動荷重性

タフゾーンは一般的なビニル床シートに比べて、材料強度が高いため耐動荷重性に優れています。重量物が往来しても、材料の損壊によるふくれが生じにくくなっています。

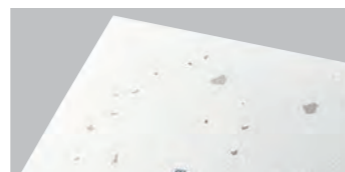
床材	厚さ(mm)	接着剤	異常発生時間*	異常の状態
タフゾーン	2.0	セメントEP20	6.5時間以上	ふくれ
一般的なビニル床シート	2.0	セメントEP20	1.5時間	ふくれ

\*試験方法:JIS A 1454 耐キヤスター試験A-2法

## スフィラ

海外生産品 / 単層シート

耐薬品



### 特長

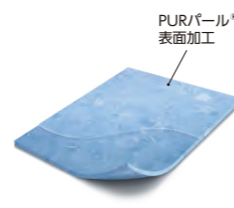
ヨーロッパの最新ビニル製造技術より生まれた単層ビニル床シート。全112色\*のカラフルなラインナップは、用途や場所にとられず、先進的なスペースを演出します。

\*国内では16色展開となっています。

### 耐薬品性

PURパール®表面加工が床材の表面を保護するため、スフィラは汚れにくく衛生的です。化学薬品、引っ掻き傷、汚れに対する高い耐性があり、メンテナンスも簡単です。

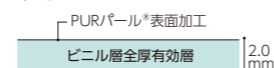
PUR=ポリウレタンレジン



### 耐久性

単層シートのスフィラは、塩ビ含有量が多いため高い耐久性を誇ります。歩行頻度が高い施設や、耐薬品性が必要な医療施設に最適です。

#### ◆断面/スフィラ



## 田島ルーフィング株式会社

<https://tajima.jp>

東京 03-5821-7760	仙台 022-222-6413	金沢 076-231-5741	広島 082-242-9300
大阪 06-6441-5951	北関東 048-640-7320	新潟 025-211-0345	高松 087-862-8698
札幌 011-231-8261	千葉 043-245-9911	静岡 054-281-8931	福岡 092-712-9141
盛岡 019-622-3532	横浜 045-212-4431	名古屋 052-220-0970	

床の魅力を感じただけです。

<p>東京ELab (エラボ) 東京都千代田区岩本町3-11-13 &lt;完全予約制&gt; A.M10:00~P.M4:00 *休館日(東京/大阪):土・日・祝・GW・夏季休暇・年末年始</p>	<p>大阪ショールーム 大阪市西区京町堀1-10-5 TEL.06-6441-5951 A.M9:30~P.M5:00</p>
---	---

床材選びにWebサイトをぜひご活用ください。

<https://tajima.jp/flooring/>  
スマートフォン対応。ご要望から探せる検索機能、デジタルカタログ、パス用画像ダウンロードなど。

- この見本帳に掲載の商品は、2025年2月現在の商品です。商品によっては、仕様、価格などを変更する場合がありますので、最新の情報は当社ホームページをご確認ください。
- この見本帳の現物チップサンプルは、実際の商品と色や見え方が異なる場合があります。採用をご検討いただく際は、必ず現物見本(カットサンプル)を併せてご確認ください。
- 商品の印刷による再現には限度があり、その色合いは現物と異なる場合があります。採用をご検討いただく際は、必ず現物見本(カットサンプル)を併せてご確認ください。(掲載写真に合成写真を含まず。)
- 長尺シートの一部製品では、裏面側に異なる色味が入ることがあります。これは製法上の過程で生じるもので、製品品質上の問題はありません。
- この見本帳に記載されている、すべての表示価格には消費税・運賃を含んでおりません。
- 不要となった見本帳につきましては、都道府県知事等の許可を得た、産業廃棄物処理業者に廃棄を依頼してください。

2025年2月現在

vol.1

CT-15M-2502-1A-3.5-13



色決めの際は、  
現物見本を必ずご確認ください

主な推奨建物



抗菌性や耐薬品性をもつ高耐久シート。  
医療・福祉施設や文教施設などにふさわしい機能を備えています。

主な推奨部位

廊下/階段/教室/トイレ など

複層ビニル床シート FS

## タフゾーン

NO WAX+

抗菌・抗ウイルス

単層ビニル床シート

## スフィラ



FLOORING SYSTEMS



# タフゾーン

NO WAX+ 抗菌・抗ウイルス



TF-301M **重点**



製品上の特定ウイルスの数を減少させます  
無機抗ウイルス加工剤 塗装・表面層  
SIAAコード:JP0613121A0002R

SIAAマークはISO 21702法により評価された結果にもとづき、  
抗菌製品技術協議会ガイドラインで品質管理・情報公開された  
製品に表示されています。  
!注意事項  
・抗ウイルス加工は、病気の治療や予防を目的とするものでは  
ありません。  
・SIAAの安全性基準に適合しています。

TF-302M <b>重点</b>	TF-305M	TF-308M <b>重点</b>	TF-311M	TF-315M	TF-317M
TF-303M	TF-306M	TF-309M <b>重点</b>	TF-312M	TF-316M	TF-318M
TF-304M	TF-307M	TF-310M	TF-313M	TF-314M	

**重点** 重点在庫品について

このマークが表示されている製品は、ほかの色番号の製品よりも潤沢に在庫をご用意しています。また、在庫がなくなった場合も優先的に補充しますので、出荷までお待ちませません。



価格 (材料価格) **4,900**円/㎡  
(8,918円/㎡)

材質区分: 複層ビニル床シート FS  
寸法: 2.0mm(厚さ)×1,820mm(幅)×9m(長さ)  
梱包・重量: 9m/巻・48.6kg/巻

工法	下地	接着剤
一般工法	セメント系モルタル	セメントAK-S/AK
耐水工法	コンクリート	セメントU/EP20

## ご利用いただく際のご注意

- ※継ぎ目は専用溶接棒で熱溶接をしてください。
- ※幅継ぎをする場合は端部同士でつなぐとより自然に仕上がります。
- ※重量物の移動が想定される部位では耐水工法用の接着剤を選定してください。
- ※ある種のゴム製品との接触によって、汚染されることがありますのでご注意ください。

- ※一般のワックス類は床材の抗菌性能が低下します。ワックスを使用される場合は弊社推奨ワックスをご利用ください。推奨ワックス詳細につきましては、お問い合わせいただくか弊社「床仕上げ総合カタログ」をご確認ください。
- ※メンテナンスの詳細につきましては、弊社支店営業所までお問い合わせください。

# スフィラ エナジェティック

耐薬品



SPH-51243

SPH-50211	SPH-50221	SPH-51202	SPH-53202
SPH-50202	SPH-50209	SPH-51245	SPH-53215
SPH-50216	SPH-50225	SPH-51239	SPH-53200
SPH-50215	SPH-50204	SPH-51207	

この商品は輸入品のため在庫がない場合がございます。在庫がない場合、納期が3ヵ月以上必要となります。



価格 (材料価格) **6,000**円/㎡  
(12,000円/㎡)

材質区分: 単層ビニル床シート  
寸法: 2.0mm(厚さ)×2,000mm(幅)×8m(長さ)  
梱包・重量: 8m/巻・53.0kg/巻

工法	下地	接着剤
一般工法	セメント系モルタル	セメントSPH
耐水工法	コンクリート	セメントU

## ご利用いただく際のご注意

- ※継ぎ目は専用溶接棒で熱溶接をしてください。
- ※ある種のゴム製品との接触によって、汚染されることがありますのでご注意ください。
- ※シートの特性上、施工時のエアが抜けにくい場合があります。ウレタン樹脂系接着剤を使用する場合には、とくにオープンタイムに気をつけ、エアを巻き込まないよう施工してください。

- ※気温が低くなる冬季には、一般ビニル床シートの施工に比べ床材が硬くなるため、とくに施工時の温度管理にご配慮ください。くわしくは施工要領書をご参照ください。
- ※この商品は海外で製造しています。
- ※航空便をご利用の場合は、別途費用がかかります。