

歩行量が多い空間でも安心の耐摩耗性に優れた
3.0mmの複層ビニル床タイル

複層ビニル床タイル FT

カルラージュ/カルラージュメタル ブランシュ




田島ルーフィング株式会社

<https://tajima.jp>


東京 03-5821-7760	仙台 022-222-6413	金沢 076-231-5741	広島 082-242-9300
大阪 06-6441-5951	北関東 048-640-7320	新潟 025-211-0345	高松 087-862-8698
札幌 011-231-8261	千葉 043-245-9911	静岡 054-281-8931	福岡 092-712-9141
盛岡 019-622-3532	横浜 045-212-4431	名古屋 052-220-0970	

床の魅力を感じたらショールームへ。

	東京ショールーム ELab 東京都千代田区岩本町3-11-13 TEL.03-5821-7746 A.M10:00~P.M5:30	大阪ショールーム 大阪市西区京町堀1-10-5 TEL.06-6441-5951 A.M9:30~P.M5:00
---	--	---

*休館日(東京/大阪):土・日・祝・GW・夏季休暇・年末年始

床材選びにWebサイトをぜひご利用ください。

 <https://tajima.jp/flooring/>
スマートフォン対応。ご要望から
探せる検索機能、デジタルカタログ、
パース用画像ダウンロードなど。



- この見本帳に掲載の商品は、2022年2月現在の商品です。商品によっては、仕様、価格などを変更する場合がありますので、最新の情報は当社ホームページをご確認ください。
- 商品の印刷による再現には限度があり、その色合いは現物と異なる場合があります。採用をご検討いただく際は、必ず現物見本(カットサンプル)を併せてご確認ください。(掲載写真に合成写真を含まず。)
- この見本帳に記載されている、すべての表示価格には消費税・運賃を含んでおりません。
- 不要となった見本帳につきましては、都道府県知事等の許可を得た、産業廃棄物処理業者に廃棄を依頼してください。
- この見本帳はデジタルのみでのご用意となります。

2022年2月現在◎

vol.1



カルラージュメタル 1611-201, 206, 207



ブランシュ

価格 6,400円/㎡(材料価格)
 全厚 3.0mm
 材質区分 複層ビニル床タイル FT
 JIS認証品
 寸法 457.2mm × 457.2mm × 3.0mm (厚さ)
 5色
 梱包・重量 15枚・17.0kg/ケース(約3.14㎡分)

カルラージュ

価格 4,300円/㎡(材料価格)
 全厚 3.0mm
 材質区分 複層ビニル床タイル FT
 JIS認証品
 寸法 457.2mm × 457.2mm × 3.0mm (厚さ)
 6色
 梱包・重量 15枚・17.0kg/ケース(約3.14㎡分)

カルラージュメタル

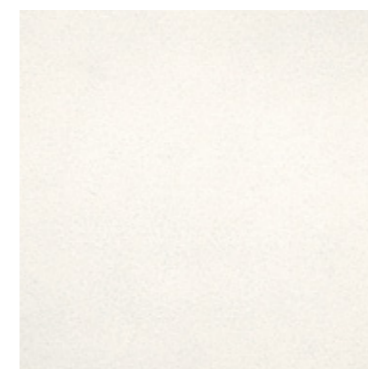
価格 4,500円/㎡(材料価格)
 全厚 3.0mm
 材質区分 複層ビニル床タイル FT
 JIS認証品
 寸法 457.2mm × 457.2mm × 3.0mm (厚さ)
 3色
 梱包・重量 15枚・17.0kg/ケース(約3.14㎡分)

工法

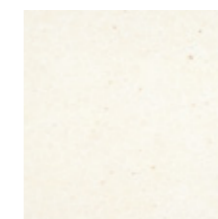
一般工法 下地:セメント系モルタルコンクリート 接着剤:セメントAK-S/セメントAK
 耐水工法 下地:セメント系モルタルコンクリート 接着剤:セメントU10/セメントEP20
 ※耐水ベニヤ下地はセメントU10をご使用ください。10℃以下の場合は低温時工法を推奨します。
 ※施工環境・条件による接着剤使い分けの考え方は弊社総合カタログをご参照ください。

ご注意

- 淡色系の品番は、目地や汚れが目立ちやすくなる場合があります。
- ある種のゴム製品との接触によって、汚染されることがありますのでご注意ください。
→詳細は弊社総合カタログをご参照ください。
- このほか床材や工法の選定、床ご使用について事故の未然防止、軽減のため留意事項がございます。
→詳細は弊社総合カタログをご参照ください。



640-600

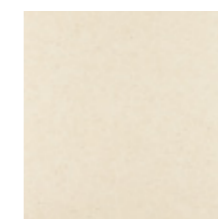
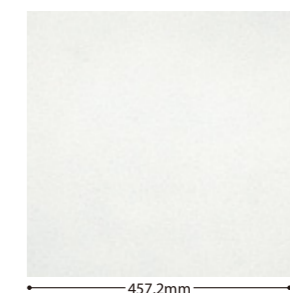


640-601



640-603

ブランシュ

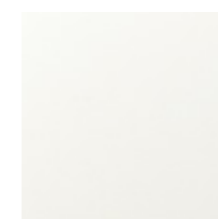


640-620

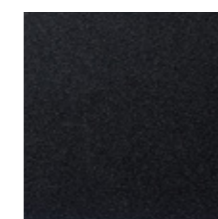


640-625

カルラージュ



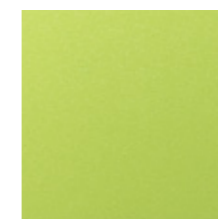
1610-101



1610-102



1610-104



1610-106

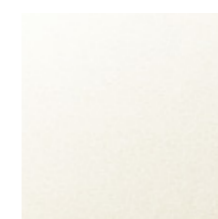


1610-107

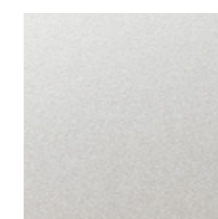


1610-108

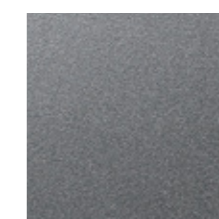
カルラージュメタル



1611-201



1611-206



1611-207