

sphera®

スフィラ / 単層ビニル床シート

主な推奨建物



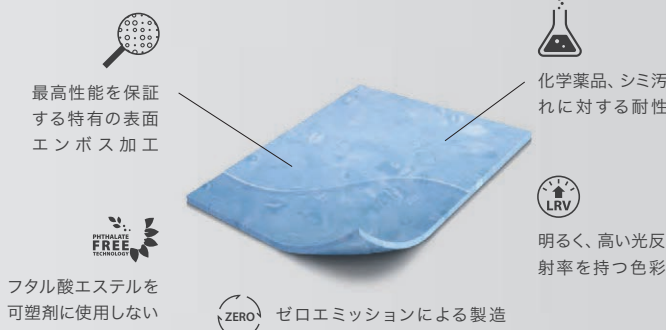
- 高い耐久性と汚れにくさを両立
- さまざまな用途に合わせやすいカラーとデザイン



カラフルなラインナップで 先進的なスペースを演出する高耐久シート

カラフルなスフィラは用途や場所にとらわれず、特長のある先進的なスペースを演出することができます。

耐久性があり歩行頻度が高い施設や、耐薬品性が必要な医療施設に最適です。



スフィラ

sphera

◆エナジェティック



SPH-50211



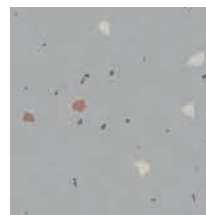
SPH-50202



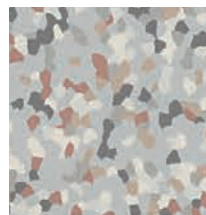
SPH-50216



SPH-51243



SPH-51202



SPH-53202



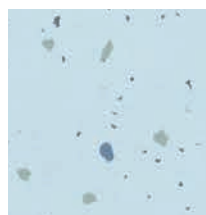
SPH-50221



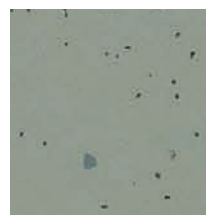
SPH-50209



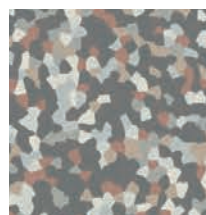
SPH-50225



SPH-51239



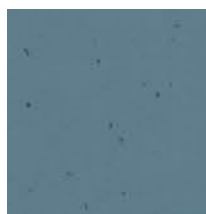
SPH-51245



SPH-53215



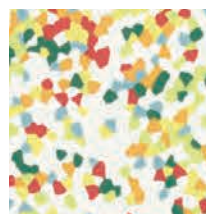
SPH-50215



SPH-50204



SPH-51207



SPH-53200

価格	6,000 円/m ² (材料価格)
寸法	2.0mm(厚さ)×2,000mm×8m
材質区分	単層ビニル床シート
梱包	8m/巻(16m ² 分)
重量	53.0kg/巻
色数	16色(国内在庫色)



工場内リサイクル 長寿命化商品 VOC対策品

■工法

工法	下地	接着剤
一般工法	セメント系モルタル	セメントSPH
耐水工法	コンクリート	セメントU

■この商品は輸入品のため在庫がない場合がございます。在庫がない場合、納期が3ヵ月以上必要となります。

■ご注意

- この製品は海外で製造しているため、品質基準が日本製品と異なる場合があります。
- 気温が低くなる冬季には、一般ビニル床シートの施工に比べ床材が硬くなるため、とくに施工時の温度管理にご配慮ください。
- ある種のゴム製品との接触によって、汚染されることがありますのでご注意ください。
- 継ぎ目は専用溶接棒で熱溶接をしてください。

- シートの特性上、施工時のエアが抜けにくい場合があります。ウレタン樹脂系接着剤を使用する場合には、とくにオープンタイムに気をつけ、エアを巻き込まないように施工してください。
- くわしくは施工要領書をご参照ください。

田島ルーフィング株式会社

<https://tajima.jp>

- このチラシに掲載の商品は、2024年5月現在の商品です。商品によっては仕様、価格などを変更する場合があります。
- 商品の印刷による再現には限度があり、その色合いは現物と異なる場合があります。採用をご検討いただく際は、必ず現物見本(カットサンプル)を併せてご確認ください。
- このチラシに掲載されている、すべての表示価格には消費税・運賃を含んでおりません。