

アスファルト クリーナー

ASPHALT CLEANER 低臭タイプ



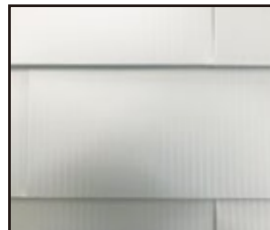
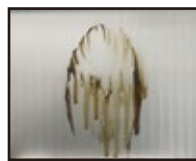
アスファルトの汚れ落としに

高い洗浄力を発揮するだけでなく、においが少なく、快適にご使用になれます。

金属屋根材



before



after

化粧スレート ※化粧スレートの表面は粗面のため、擦らずたくようにしてふき取ってください。

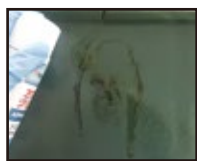


before

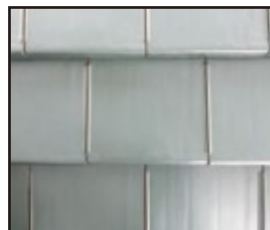


after

陶器瓦



before



after



330ML×15本入り/箱

アスファルト
クリーナーの
使用方法を動画で
ご覧になれます



ご使用時には安全な作業のため、使用上の注意を読んでから正しくご使用ください。

アスファルト クリーナー

アスファルトの汚れ落としに

高い洗浄力を発揮するだけでなく、
においが少なく、快適にご使用になれます。

ASPHALT CLEANER

使用方法

材質によっては洗浄が不十分だったり変質を起こす場合があります。あらかじめ目立たない部分で確かめてからお使いください。

- ①缶をよく振り、汚れから10cmほど離してスプレーします。(拭き取りにくい部位に使用する場合は、布などにスプレーして使用します。)
 - ②汚れに応じて1～3分以上放置し、布などでふき取ってください。
 - ③きれいな布などで拭き取ったあと、水拭きしてください。汚れが完全に取れなかった場合は、①～③を繰り返し行ってください。
- ※缶を45度以上傾けて使用しないでください。ガスが先に出て最後まで使い切れません。

ご注意

- 使用後、十分に乾燥させてから屋根面にのってください。(乾燥不十分な場合、滑る恐れがあります。)
- 用途以外には使用しないでください。
- 革、布、紙、木、一部の瓦など多孔質の材質はシミになりますので使用しないでください。
- 化粧スレートなどの表面は粗面のため、擦らずたたくようにしてふき取ってください。
- 粗面は取りきれない場合がございます。
- ご使用時にはゴム手袋またはビニール手袋を必ず着用してください。
- 火気の付近では使用しないでください。換気を充分に行い、気分が悪くなった場合は使用を直ちに中止してください。
- 缶を逆さまにして使用しないでください。
- 子供の手の届く所には保管しないでください。
- 目より高い所に使用する場合は、布等にスプレーしてから拭いてください。
- 人に向けてスプレーしないでください。
- 直射日光の当たる所、暖房器具等温度が高くなるものの近くには置かないでください。
- 水回りや湿度の多い場所には置かないでください。
- ガス漏れ警報器の近くで使用しないでください。
- 使用後は、ガスを抜いてから捨ててください。



【ガス抜きキャップ付き】

■ガス抜きの注意点

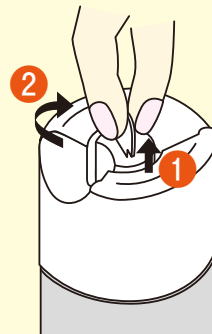
中身を完全に使い切ってから、火気がなく通気のよい屋外で行ってください。

■ガス抜きの方法

- ①スプレーボタン部分の切り込みが入っている部分を上に持ち上げてください。
- ②垂直に立ち上がった所で、その部分を持って右方向に90度回し、残ガスを抜いてください。中止したい場合は、位置を元に戻せば止まります。



330mL×15本入り/箱



使用時には安全な作業のため使用上の注意をよくお読み頂き、正しくご使用ください。

田島ルーフィング株式会社 <https://tajima.jp>