

自然の豊かな色味をコンポジションタイルならではの製法で表現しています。

コンポジションビニル床タイル KT

カラータイル シリーズ

ドルチェ
ニューソフトン
ナチュラルイン

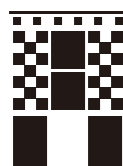


田島ルーフィング株式会社

<https://tajima.jp>

東京 03-5821-7760	仙台 022-222-6413	金沢 076-231-5741	広島 082-242-9300
大阪 06-6441-5951	北関東 048-640-7320	新潟 025-211-0345	高松 087-862-8698
札幌 011-231-8261	千葉 043-245-9911	静岡 054-281-8931	福岡 092-712-9141
盛岡 019-622-3532	横浜 045-212-4431	名古屋 052-220-0970	

床の魅力を感じいただけます。



東京ELab (エラボ) 大阪ショールーム
 東京都千代田区岩本町3-11-13 大阪市西区京町堀1-10-5
 <完全予約制> TEL.06-6441-5951
 A.M10:00~P.M4:00 A.M9:30~P.M5:00
 *休館日(東京/大阪):土・日・祝・GW・夏季休暇・年末年始

床材選びにWebサイトをぜひご活用ください。



<https://tajima.jp/flooring/>
 スマートフォン対応。ご要望から探せる検索機能、デジタルカタログ、パース用画像ダウンロードなど。



- この見本帳に掲載の商品は、2024年2月現在の商品です。商品によっては、仕様、価格などを変更する場合がありますので、最新の情報は当社ホームページをご確認ください。
- この見本帳の現物チップサンプルは、実際の商品と色や見え方が異なる場合があります。採用をご検討いただく際は、必ず現物見本(カットサンプル)を併せてご確認ください。
- 商品の印刷による再現には限度があり、その色合いは現物と異なる場合があります。採用をご検討いただく際は、必ず現物見本(カットサンプル)を併せてご確認ください。(掲載写真に合成写真を含みます。)
- コンポジションビニル床タイルの一部製品では、裏面側に異なる色味が入ることがあります。これは製法上の過程で生じるもので、製品品質上の問題はありません。
- この見本帳に記載されている、すべての表示価格には消費税・運賃を含んでおりません。
- 不要となった見本帳につきましては、都道府県知事等の許可を得た、産業廃棄物処理業者に廃棄を依頼してください。

2024年2月現在

vol.2

TA-25M-2402-2B-2.2-11

自然由来の彩り

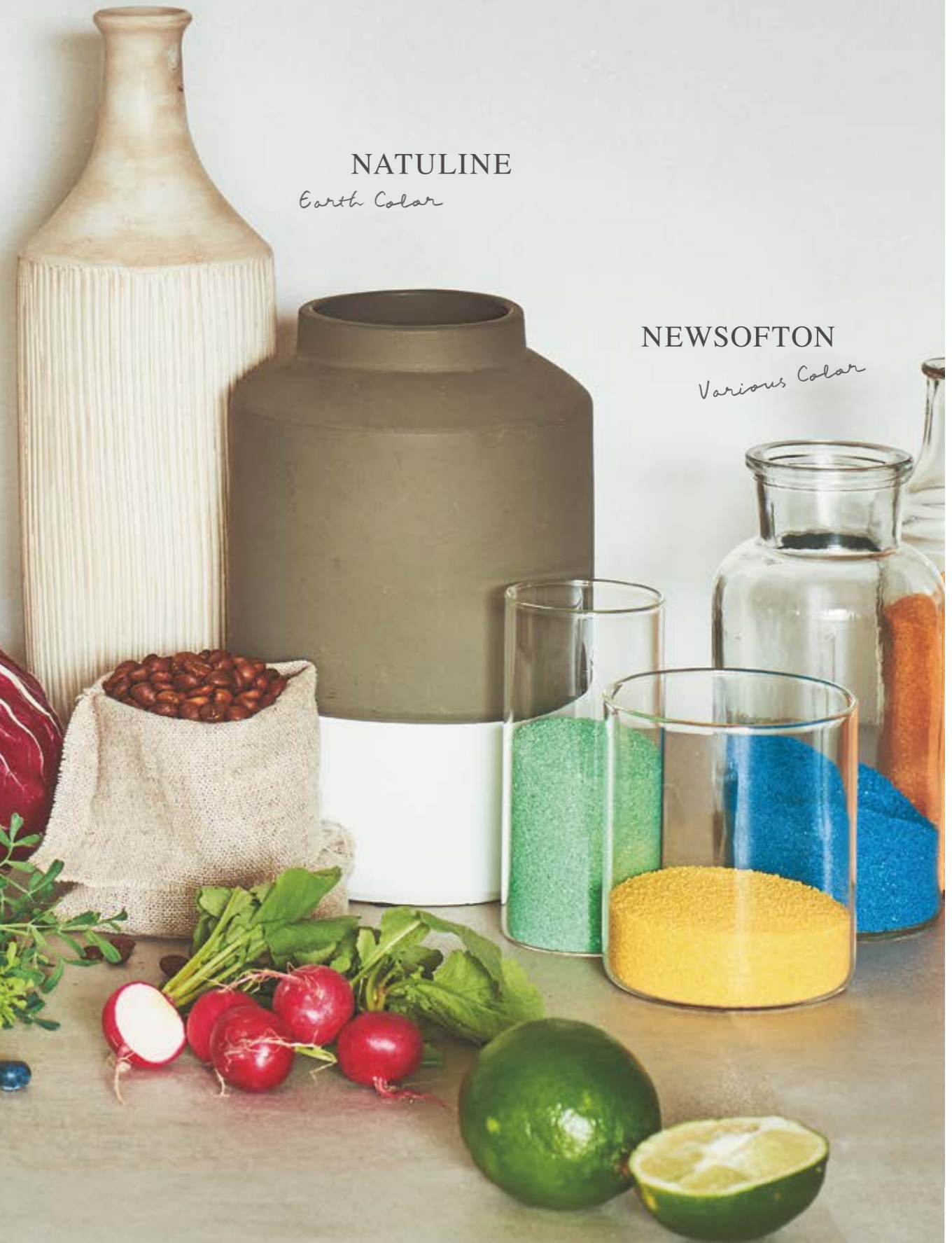
自然のありのままの色彩には、無数の変化と深みがあります。
コンポジションタイルの練り込み手法による偶発的な色の交わりが
自然の色変化と豊かな色味を再現しています。

DOLCE
Botanical Color



NATULINE
Earth Color

NEWSOFTON
Various Color

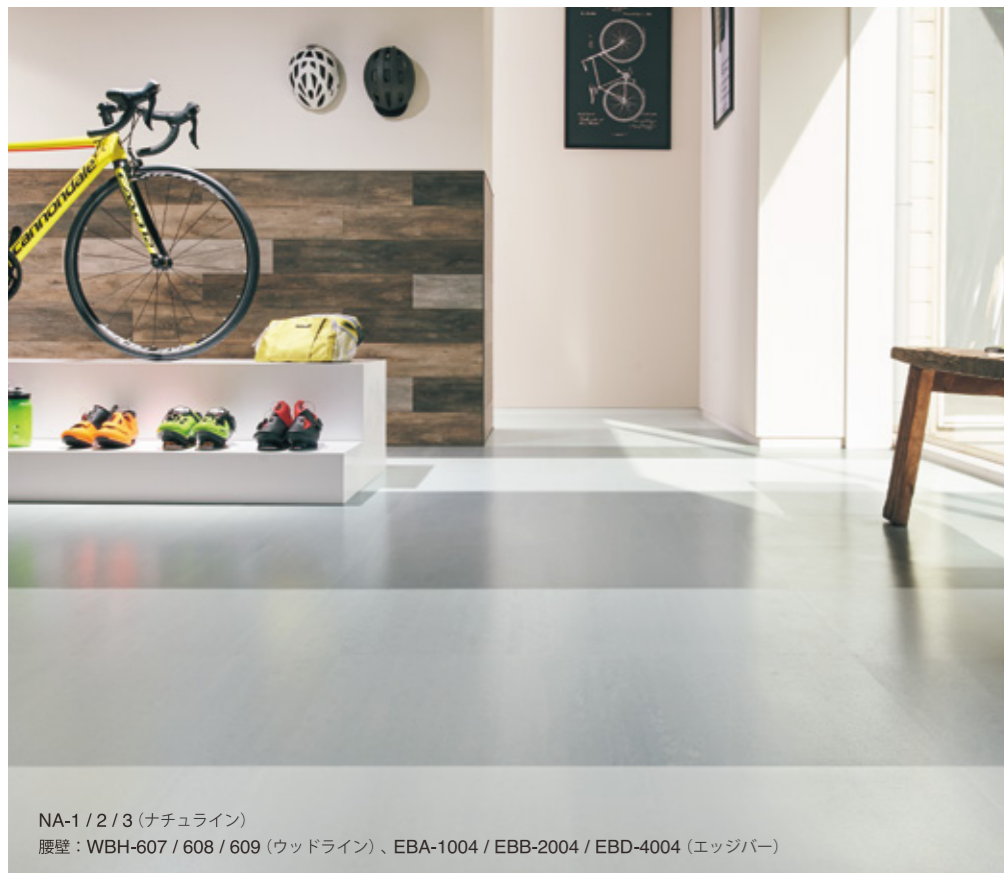




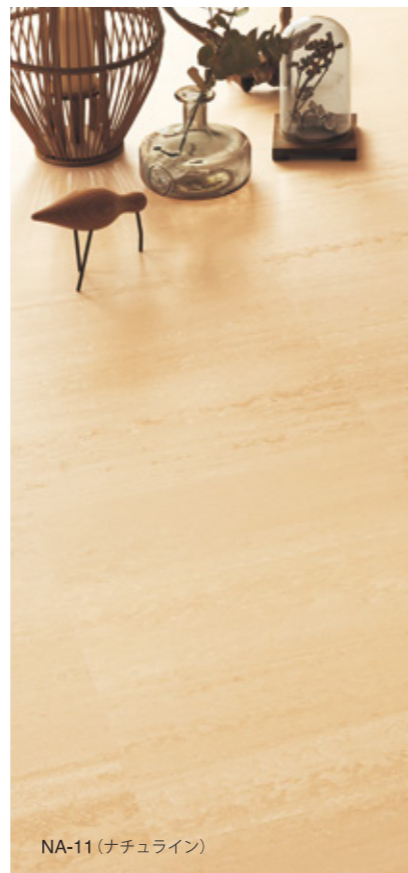
613-303 / 613-316 / 613-317 / 613-328
613-331 / 613-334 (ニューソフトン/カット)
647-701 (モルタライク)



613-327 (ニューソフトン)、MBE-252 / 255 (マティル/50mm幅カット)



NA-1 / 2 / 3 (ナチュラルイン)
腰壁：WBH-607 / 608 / 609 (ウッドライン)、EBA-1004 / EBB-2004 / EBD-4004 (エッジパー)



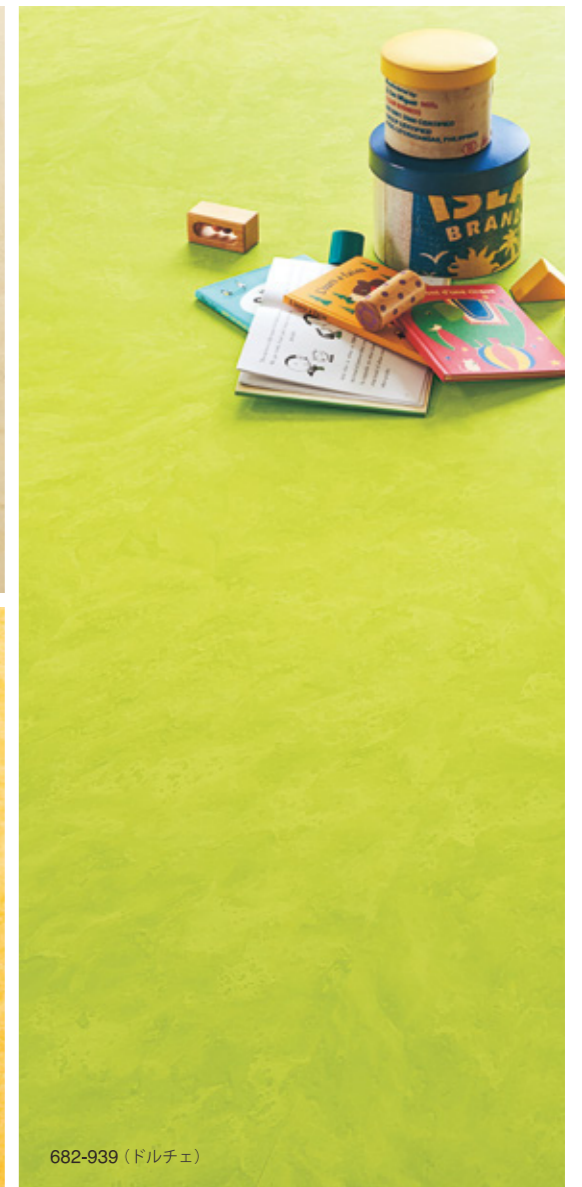
NA-11 (ナチュラルイン)



682-918 (ドルチェ)



682-933 (ドルチェ)



682-939 (ドルチェ)



682-901 / 682-902 / 682-903 / 682-904 / 682-907 / 682-909
682-916 / 682-923 / 682-927 (ドルチェ/4分の1カット)

工法とメンテナンス

■ドルチェ・ニューソフトン・ナチュラルイン

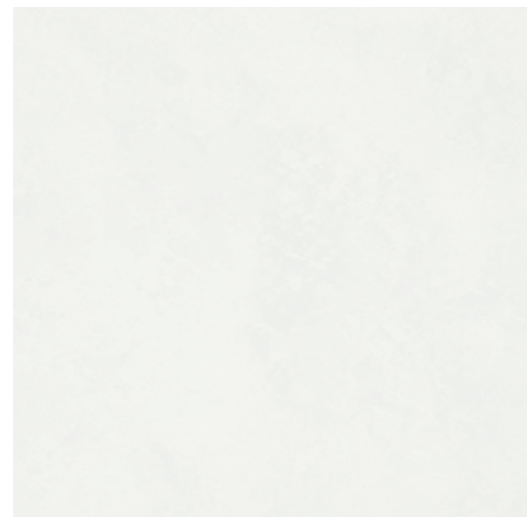
工法	下地	接着剤
一般工法	セメント系 モルタル コンクリート	セメントKT / セメントAK-S / セメントAK
耐水工法		セメントUI0 / セメントEP20

※若干寸法にバラつきがありますので施工時にはご注意ください。
※ある種のゴム製品との接触によって、汚染されることがありますのでご注意ください。
※特殊UVコーティング仕上げ：製造時に表面に特殊UVコーティング加工を施しているため
施工から引き渡しの間における初期汚れ防止に効果があります。また、ヒールマーク等の
汚れが付きにくく、汚れが付いても落としやすくなっています。

■メンテナンス

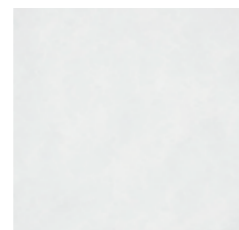
- ・日常の手入れは、チリやほこりをよく取り除き、固く絞ったモップで水拭きしてください。(1日1回以上行ってください。)
- ・日常の手入れで落ちなくなった汚れは、水拭きののち、洗浄液をメーカー指定の濃度で薄めた洗浄液でモップ拭きしてください。なお、その後樹脂ワックスを薄く2回塗布しておくことで汚れにくくなります。
- ・定期清掃をメンテナンス会社に委託する場合は、樹脂ワックスをお使いください。

※タイルのカットシステムがございます。詳しくは弊社支店営業所までお問い合わせください。



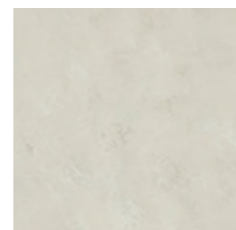
682-901

1



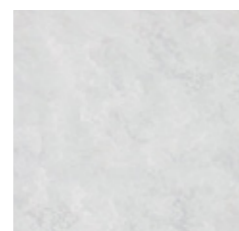
682-902

2



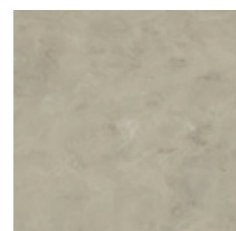
682-907

7



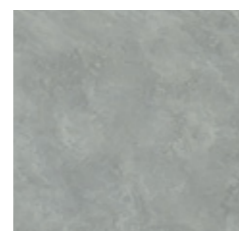
682-903

3



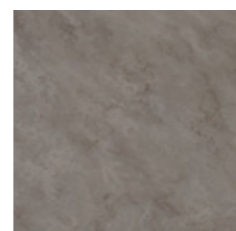
682-908

8



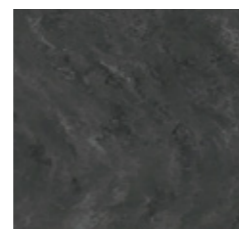
682-904

4



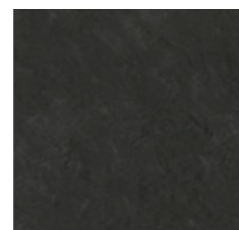
682-909

9



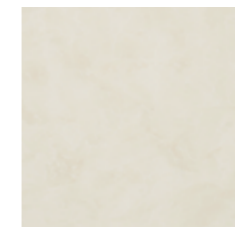
682-905

5



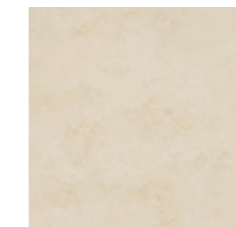
682-906

6



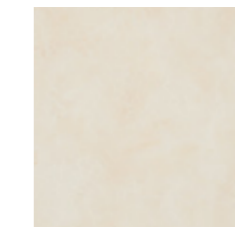
682-910

10



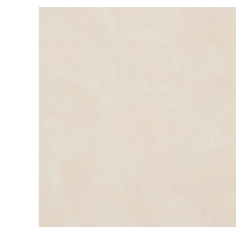
682-916

16



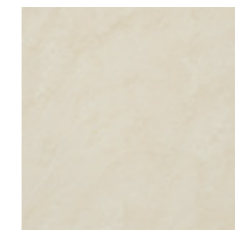
682-921

21



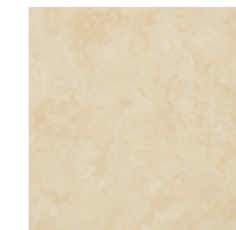
682-926

26



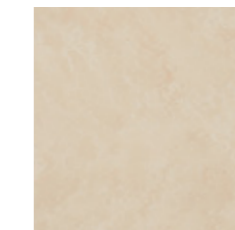
682-911

11



682-917

17



682-922

22



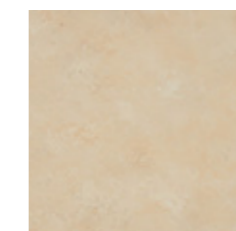
682-927

27



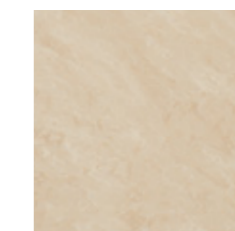
682-912

12



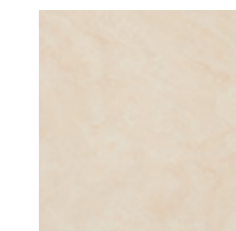
682-918

18



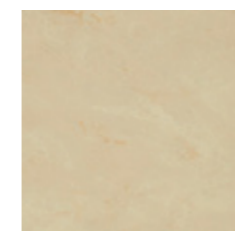
682-923

23



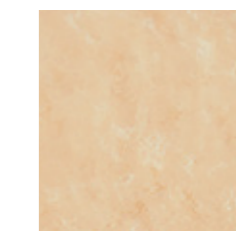
682-928

28



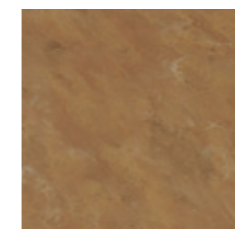
682-913

13



682-929

29



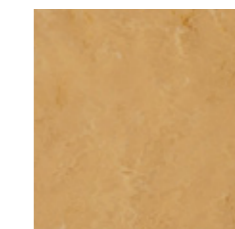
682-914

14



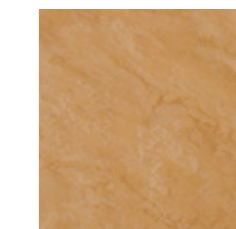
682-919

19



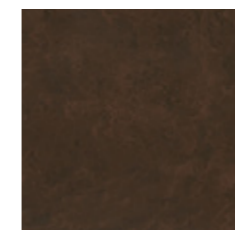
682-924

24



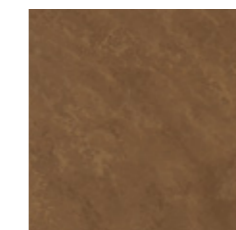
682-930

30



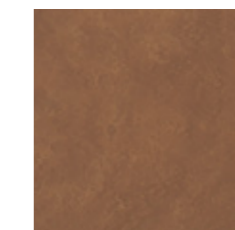
682-915

15



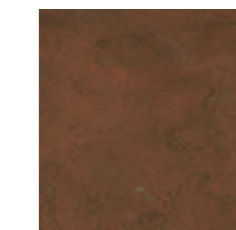
682-920

20



682-925

25



682-931

31

DOLCE

ドルチェ

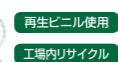
価格 **4,200** 円/㎡
(材料価格)

材質区分 コンポジションビニル床タイル KT

寸法 3.0mm(厚さ)×457.2mm×457.2mm

梱包 15枚/ケース(約3.14㎡分)

重量 20.0kg/ケース



再生ビニル使用

長寿命化商品

工場内リサイクル

VOC対策品



682-932 [32] 682-938 [38] 682-944 [44] 682-949 [49]
 682-933 [33] 682-939 [39] 682-945 [45] 682-950 [50]
 682-934 [34] 682-940 [40] 682-946 [46] 682-951 [51]
 682-935 [35] 682-941 [41] 682-947 [47] 682-952 [52]
 682-936 [36] 682-942 [42] 682-948 [48] 682-953 [53]
 682-937 [37] 682-943 [43]

商品カラー番号列

682-901 [1] 906 [6] 911 [11] 916 [16] 921 [21] 926 [26] 931 [31] 936 [36] 941 [41] 946 [46] 951 [51]
 902 [2] 907 [7] 912 [12] 917 [17] 922 [22] 927 [27] 932 [32] 937 [37] 942 [42] 947 [47] 952 [52]
 903 [3] 908 [8] 913 [13] 918 [18] 923 [23] 928 [28] 933 [33] 938 [38] 943 [43] 948 [48] 953 [53]
 904 [4] 909 [9] 914 [14] 919 [19] 924 [24] 929 [29] 934 [34] 939 [39] 944 [44] 949 [49]
 905 [5] 910 [10] 915 [15] 920 [20] 925 [25] 930 [30] 935 [35] 940 [40] 945 [45] 950 [50]

※□内の数字は、掲載番号です。掲載されている位置に対応しています。



NA-1 [1] NA-2 [6] NA-3 [11]
 NA-4 [2] NA-5 [7] NA-6 [12]
 NA-7 [3] NA-8 [8] NA-9 [13]
 NA-10 [4] NA-11 [9] NA-12 [14]
 NA-13 [5] NA-14 [10] NA-15 [15]

NATULINE

ナチュラルイン

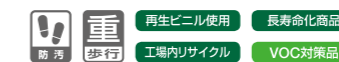
価格 **3,100**円/㎡
(材料価格)

材質区分 コンポジションビニル床タイル KT

寸法 3.0mm(厚さ)×457.2mm×457.2mm

梱包 15枚/ケース(約3.14㎡分)

重量 19.7kg/ケース



商品カラー番号列

NA-1 [1] 4 [2] 7 [3] 10 [4] 13 [5]
 2 [6] 5 [7] 8 [8] 11 [9] 14 [10]
 3 [11] 6 [12] 9 [13] 12 [14] 15 [15]



NEW SOFTON

ニューソフトン

価格 **3,600** 円/㎡
(材料価格)

材質区分 コンポジションビニル床タイル KT

寸法 3.0mm(厚さ)×457.2mm×457.2mm

梱包 15枚/ケース(約3.14㎡分)

重量 19.6kg/ケース



商品カラー番号列

613-301 [3]	307 [11]	312 [23]	317 [30]	328 [6]	333 [16]	344 [39]	355 [34]	361 [13]
302 [4]	308 [12]	313 [24]	319 [33]	329 [2]	334 [17]	347 [42]	356 [40]	362 [32]
303 [5]	309 [19]	314 [25]	323 [35]	330 [8]	340 [28]	348 [37]	357 [41]	
305 [14]	310 [20]	315 [28]	324 [22]	331 [9]	341 [31]	350 [27]	359 [38]	
306 [15]	311 [21]	316 [29]	327 [1]	332 [10]	343 [38]	353 [35]	360 [7]	