

帯電防止性能をもつ、二重床下地専用の置敷きビニル床タイル
特に静電気障害を気にされる場所への仕上げとして適材です

置敷きビニル床タイル FOA

レイフラットタイル LF-5000


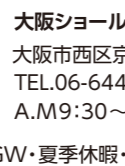


田島ルーフィング株式会社


<https://tajima.jp>


東京 03-5821-7760	仙台 022-222-6413	金沢 076-231-5741	広島 082-242-9300
大阪 06-6441-5951	北関東 048-640-7320	新潟 025-211-0345	高松 087-862-8698
札幌 011-231-8261	千葉 043-245-9911	静岡 054-281-8931	福岡 092-712-9141
盛岡 019-622-3532	横浜 045-212-4431	名古屋 052-220-0970	

床の魅力を感じただけです。

	東京ELab (エラボ) 東京都千代田区岩本町3-11-13 <完全予約制> A.M10:00~P.M4:00 *休館日(東京/大阪):土・日・祝・GW・夏季休暇・年末年始		大阪ショールーム 大阪市西区京町堀1-10-5 TEL.06-6441-5951 A.M9:30~P.M5:00
---	--	---	---

床材選びにWebサイトをぜひご利用ください。

 <https://tajima.jp/flooring/>
スマートフォン対応。ご要望から
探せる検索機能、デジタルカタログ、
パス用画像ダウンロードなど。



- この見本帳に掲載の商品は、2023年2月現在の商品です。商品によっては、仕様、価格などを変更する場合がありますので、最新の情報は当社ホームページをご確認ください。
- この見本帳の現物チップサンプルは、実際の商品と色や見え方が異なる場合があります。採用をご検討いただく際は、必ず現物見本(カットサンプル)を併せてご確認ください。
- 商品の印刷による再現には限度があり、その色合いは現物と異なる場合があります。採用をご検討いただく際は、必ず現物見本(カットサンプル)を併せてご確認ください。(掲載写真に合成写真を含みます。)
- この見本帳に記載されている、すべての表示価格には消費税・運賃を含んでおりません。
- 不要となった見本帳につきましては、都道府県知事等の許可を得た、産業廃棄物処理業者に廃棄を依頼してください。

2023年2月現在

vol.2

TA-17M-2302-2A-1.1-13

レイフラットタイル LF-5000



■ サンド調



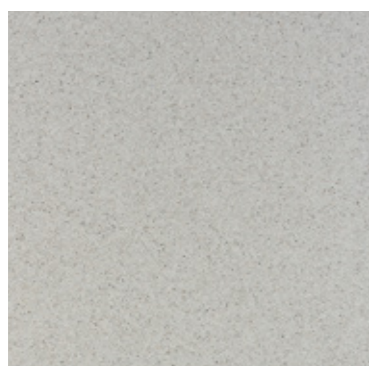
LF-5701 < LF-5701S >



LF-5703 < LF-5703S >



LF-5705 < LF-5705S >



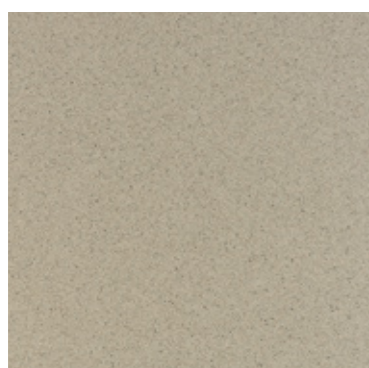
LF-5702 < LF-5702S >



LF-5706 < LF-5706S >



LF-5711 < LF-5711S >



LF-5704 < LF-5704S >



LF-5707 < LF-5707S >

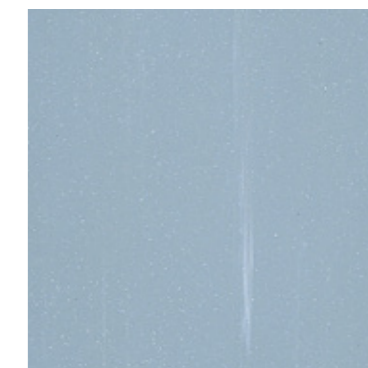
■ マーブル調



LF-5107 < LF-5107S >



LF-5101 < LF-5101S >



LF-5110 < LF-5110S >



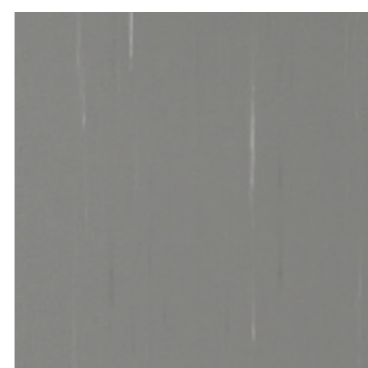
LF-5102 < LF-5102S >



LF-5112 < LF-5112S >



LF-5104 < LF-5104S >



LF-5116 < LF-5116S >



LF-5103 < LF-5103S >

= **受注** レイフラットタイルLF-5000 セルフタック
(納期3週間/50m²以上)

※マーブル調は全色斑模様入りです。

※この見本帳の表示価格には消費税は含まれておりません。
※この見本帳と現物の色調には多少の違いがあるかもしれませんが、ご容赦ください。

レイフラットタイル LF-5000

特長 はがし、再敷設が容易で、すぐれた帯電性能をもつ、二重床下地専用の置敷きビニル床タイル。特に静電気障害を気にされる電算室、サーバ室、生産施設などの二重床下地への仕上げとして適材です。

用途 建物：公共施設、生産施設、文教施設、医療施設など
部位：コンピュータ室などの二重床下地

価格・規格

価格 (材料価格) **10,100**円/m²

材質区分 置敷きビニル床タイル FOA



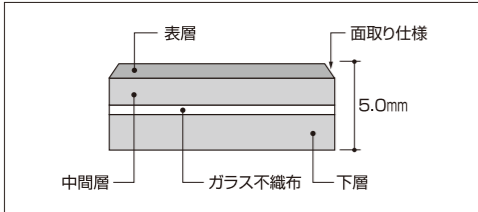
寸法 5.0mm(厚さ)×500mm×500mm

色数 16色

受注条件 全色標準品 ※200m²以上の場合は納期3週間

四辺の仕上げ バッカー4面面取り

構成



梱包 10枚/ケース(2.5m²分)

重量 21.2kg/ケース 8.4kg/m²(1枚あたり2.1kg)

特性 人体帯電電位 0.08kV(JIS L 1021-16準拠)
表面抵抗値 1.0×10⁸Ω(JIS K 6911準拠)
体積抵抗値 1.0×10⁸Ω(JIS K 6911準拠)
※測定値であり、保証値ではありません。

🔥 防火性能試験番号 サンド調：ET 050013
マーブル調：ET 940257

環境特性 (省資源：再生材料の使いこなし)
再生ビニル使用 工場内リサイクル
CASBEE LR-2 資源マテリアル
グリーン購入法適合品



※インテリアフロア工業会I.F.Aは2021.7.1をもって一社日本インテリア協会NIFと統合となり、今後当マークの運用も変更が予定されています。

工法(LF-5000)

下地	接着剤
二重床 { 金属製 コンクリート製 樹脂製	スベリ止め剤

・ローラー刷毛などで下地全体にスベリ止め剤を塗布し、置き敷き施工を行います。

メンテナンス(LF-5000,LF-5000セルフタック共通)

- 日常の手入れはチリやほこりを掃除機で吸い取り、固く絞ったモップで水拭きしてください。(1日1回以上行ってください)この方法で落ちない汚れは洗浄剤をメーカー指定の濃度で薄めた洗浄液を染み込ませたスポンジなどで擦ってください。
- 全体洗浄はタイル目地に洗浄液が入らないようにスプレー式で注意しながら噴霧し、汚れを赤バッドに吸着させ汚れを除去してください。その後洗浄液が残らないように固く絞ったモップで水拭きしてください。
- 二重床下地の場合、床に多量の液体をこぼしますと目地より滴下し、内部配線やコネクタの機能に支障をきたす恐れがあります。ご注意くださいとともに、こぼしたときはすぐに拭き取り、配線等に異常がないか確認してください。
- ある種のゴム製品との接触によって、汚染されることがありますのでご注意ください。
- プラスチック系二重床の場合は、電気を通さないことがありますのでご注意ください。

受注生産品 横ズレ防止加工

レイフラットタイル LF-5000セルフタック

特長 施工に接着剤を必要としない特許取得セルフタック技術。配線替え頻度の高い用途でも、めくった際にベタツキで周囲を汚すことはありません。接着剤を使わないので臭気発生も抑えられます。

用途 高い帯電防止性能要求のあるサーバールーム、生産施設などの金属系二重床、臭気を嫌う改修工事など

価格・規格

価格 (材料価格) **10,600**円/m²

材質区分 置敷きビニル床タイル FOA

寸法 5.0mm(厚さ)×500mm×500mm

色数 16色(LF-5000から選択可能)

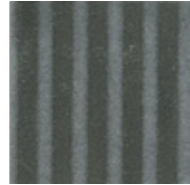
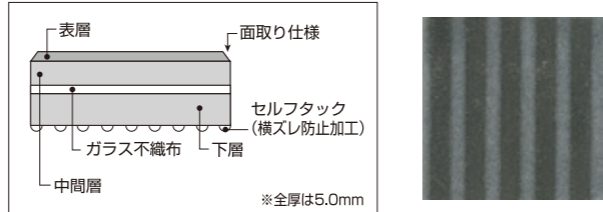
受注条件 全色受注生産品(1色50m²以上 納期3週間)

色番号 LF-5000S(末尾にセルフタックのSを付ける)
発注時は色番号の後に"S"をご指定ください。

四辺の仕上げ バッカー4面面取り

裏面見本

構成



梱包 10枚/ケース(2.5m²分)

重量 21.2kg/ケース 8.4kg/m²(1枚あたり2.1kg)

特性 人体帯電電位 0.08kV(JIS L 1021-16準拠)
表面抵抗値 4.0×10⁸Ω(JIS K 6911準拠)
体積抵抗値 2.0×10⁸Ω(JIS K 6911準拠)
※測定値であり、保証値ではありません。

🔥 防火性能試験番号 5000Sサンド調：ET 050154
5000Sマーブル調：ET 030175

環境特性 (省資源：再生材料の使いこなし)
再生ビニル使用 工場内リサイクル
CASBEE LR-2 資源マテリアル
グリーン購入法適合品



※インテリアフロア工業会I.F.Aは2021.7.1をもって一社日本インテリア協会NIFと統合となり、今後当マークの運用も変更が予定されています。

適用下地(LF-5000セルフタック)

下地の種類	改修※	新規
二重床 { 金属製 コンクリート製 樹脂製	適 適 ×	適 × ×

※既設床材撤去後のピールアップ剤残存下地を指します。