

NEW

Lay Flat Tile MORTALIKE

[レイフラットタイルモルタライク]

オフィス空間をスタイリッシュに演出する、
モルタル調のマットな素材感が魅力の置敷きタイル

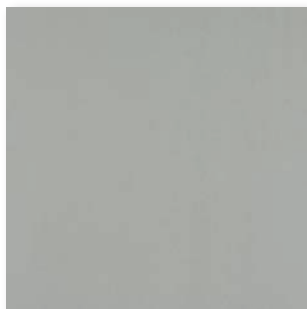
コンポジションタイルと同じ練り込み手法によって、スタイリッシュなモルタル調の素材感を魅力的に再現した、厚さ5mmの置敷きタイル。こだわりが増すオフィス空間づくりに、新たな選択肢として加わります。

レイフラットタイルモルタライク

Lay Flat Tile MORTALIKE



こちらからHPのTOPIC NEWSをご覧ください。



LM-4571



LM-4572



LM-4573



5mm厚の置敷きタイルは、カーペットタイルとの貼り合わせも可能



単層で素材そのものによって柄感を表現



価格 **8,900円/m²**(材料価格)
 寸法 5.0mm(厚さ)×500mm×500mm
 材質区分 置敷きビニル床タイル
 梱包 10枚/ケース(約2.5m²分)
 重量 26.3kg/ケース
 4辺の仕上げ ラウンド加工

特性

帯電性 1.0kV以下 (JIS L 1021-16 準拠)^{*}
 防炎性 防炎性能試験番号 E1220036

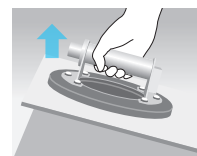
※当社の規格値であり、測定値とは異なります。

工法

下地	接着剤
モルタル、二重床	スベリ止め剤

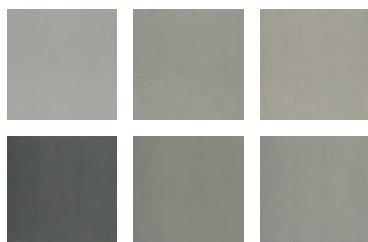
■選択上のご注意

- コンポジションタイル「モルタライク」とは、原料の配合が異なりますので、柄の出方にも違いがあります。
- 下地の凹凸によっては、それらが床材の表面に発現する場合があります。
- UVコーティングにより初期汚れをある程度防ぎます。ただし、モルタルの表現を重視し、通常のコーティングと比べ汚れやキズが付きやすくなっていますので、ご採用部位に合った定期的なメンテナンスを行ってください。
- 基本的に、配線の変更などが生じない場所にご採用ください。もし施工後に持ち上げる際は、吸引治具(サッカー等)でゆっくりと持ち上げてください。予備の床材を保管いただくことを推奨します。



コンポジションタイルで発売中の「モルタライク」は、モルタル調の質感をリアルに再現した床材として、多くのお客様にご好評いただいております。

モルタライク コンポジションビニル床タイル KT
 厚さ:3.0mm, 色数:6色



GOOD DESIGN AWARD 2017



モルタライク 647-702, デニムフロアFT DMH-201

TAJIMAの置敷きビニル床タイル

より高いメンテナンス性と防汚性を求めるなら
レイフラットタイルノーワックス
 ノーワックスメンテナンス仕様で、抗菌性も付いたハイグレードライン

手軽に意匠性と防汚性を求めるなら
レイフラットタイルLF-3000
 特殊UVコーティングにより防汚性と意匠性を両立したベーシックライン

より個性的で独創的なデザイン性を求めるなら
デニムフロア
 本物のデニム生地を採用し、経年変化で味わいが増すこだわりの床材



レイフラットタイルノーワックス
 LN-1008,1009,1535



デニムフロア DML-101

田島ルーフィング株式会社

<https://tajima.jp>

- このチラシに掲載の商品は、2022年3月現在の商品です。商品によっては仕様、価格などを変更する場合があります。
- 商品の印刷による再現には限度があり、その色合いは現物と異なる場合があります。採用をご検討いただく際は、必ず現物見本(カットサンプル)を併せてご確認ください。
- このチラシに掲載されている、すべての表示価格には消費税・運賃を含んでおりません。