

多彩なラインナップが特長のスタンダードシリーズです。
落ち着いた空間から遊び心のある空間まで演出できます。

原着ポリプロピレン・カーペットタイル

タピス プレーヌII タピス トレッサ




田島ルーフィング株式会社

<https://tajima.jp>

| | | | |
|-----------------|------------------|------------------|-----------------|
| 東京 03-5821-7760 | 仙台 022-222-6413 | 金沢 076-231-5741 | 広島 082-242-9300 |
| 大阪 06-6441-5951 | 北関東 048-640-7320 | 新潟 025-211-0345 | 高松 087-862-8698 |
| 札幌 011-231-8261 | 千葉 043-245-9911 | 静岡 054-281-8931 | 福岡 092-712-9141 |
| 盛岡 019-622-3532 | 横浜 045-212-4431 | 名古屋 052-220-0970 | |

床の魅力を感じたらショールームへ。

| | | |
|---|--|---|
|  | 東京ショールーム ELab 東京都千代田区岩本町3-11-13 TEL.03-5821-7746 A.M10:00～P.M5:30 | 大阪ショールーム 大阪市西区京町堀1-10-5 TEL.06-6441-5951 A.M9:30～P.M5:00 |
|---|--|---|

*休館日(東京/大阪):土・日・祝・GW・夏季休暇・年末年始

床材選びにWebサイトをぜひご利用ください。



<https://tajima.jp/flooring/>
スマートフォン対応。ご要望から
探せる検索機能、デジタルカタログ、
パス用画像ダウンロードなど。



- この見本帳に掲載の商品は、2021年7月現在の商品です。商品によっては、仕様、価格などを変更する場合がありますので、最新の情報は当社ホームページをご確認ください。
- この見本帳の現物チップサンプルは、実際の商品と色や見え方が異なる場合があります。採用をご検討いただく際は、必ず現物見本(カットサンプル)を併せてご確認ください。
- 商品の印刷による再現には限度があり、その色合いは現物と異なる場合があります。採用をご検討いただく際は、必ず現物見本(カットサンプル)を併せてご確認ください。(掲載写真に合成写真を含みます。)
- この見本帳に記載されている、すべての表示価格には消費税・運賃を含んでおりません。
- 不要となった見本帳につきましては、都道府県知事等の許可を得た、産業廃棄物処理業者に廃棄を依頼してください。

2021年7月現在

vol.1

CT-6M-2107-1G-6.25-03



ピンストライプ

481-813



マルチストライプ

481-854・276 (プレーン)



ランダムストライプ

481-845・260 (プレーン)



ブロックストライプ

481-891・223 (プレーン)

タピス プレーヌII
 タピストレッサ
 価格 5,400円/m²
 厚さ 6.0mm

-
-
-
-
-

F^{IF}☆☆☆☆

Fit Fit color
 タピス プレーヌII [プレーン]
 とのおすすめコーディネート
 カラーです。

Fit ○○○
 ↑
 [プレーン]のカラーNo.

タピストレッサ



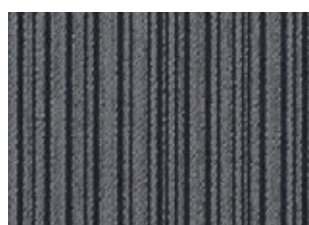
483-3601, 3602, 3603, 3604



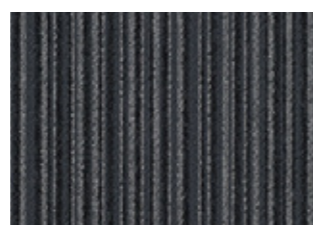
タピストレッサは流し貼りの際、ラインの位置がそれぞれ異なりますので柄はつながりません。貼り上がりは添付冊子の施工イメージ写真をご確認ください。



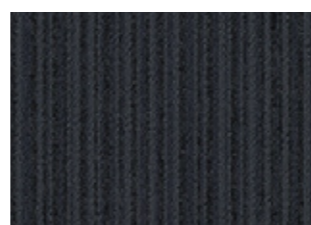
483-3601



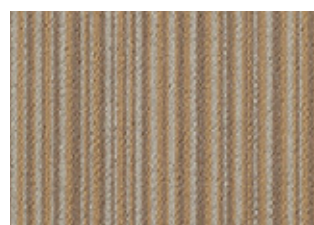
483-3602



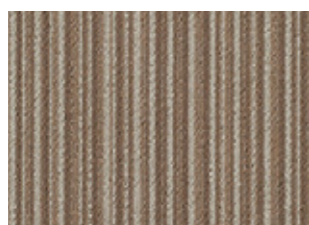
483-3603



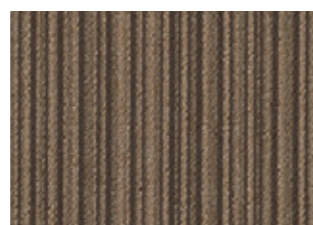
483-3604



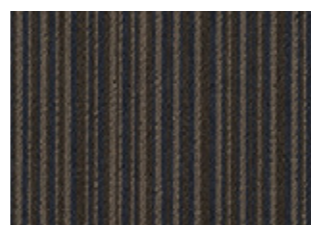
483-3605



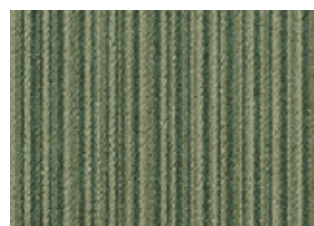
483-3606



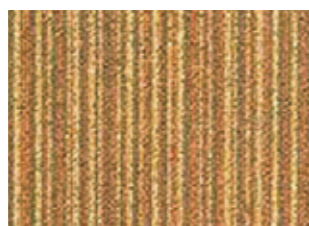
483-3607



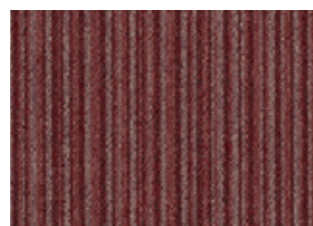
483-3608



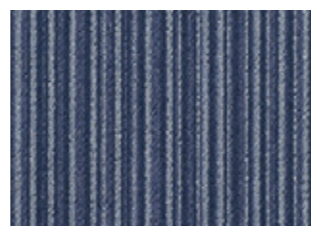
483-3609



483-3610

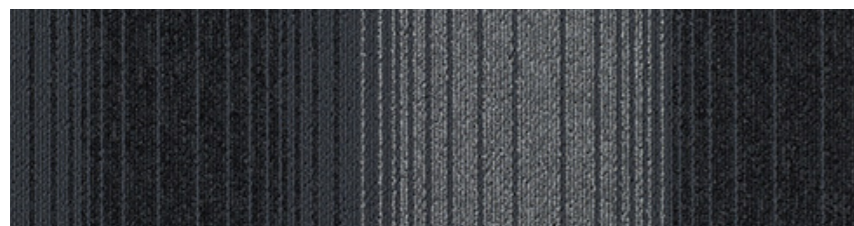
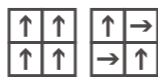


483-3611

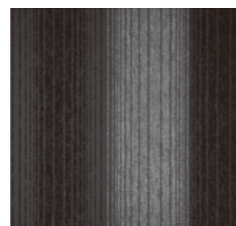


483-3612

グラデーション



483-3621



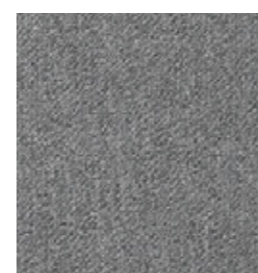
483-3622



グラデーションは大柄のため、見本の色は全体の一部となります。貼り上がりは添付冊子の施工イメージ写真をご確認ください。

タピス プレーヌII

プレーン



481-223 シルバークレイ



481-242 ムーンストーン



481-235 サンドベージュ



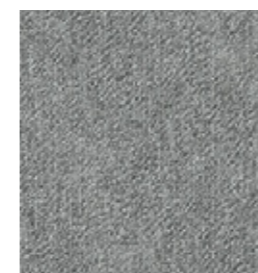
481-262 クリームイエロー



481-281 スプリンググリーン



481-224 アッシュグレイ



481-222 スチールグレイ



481-275 アーモンド



481-258 ネーブブルーイエロー



481-282 フォレストグリーン



481-225 スレートグレイ



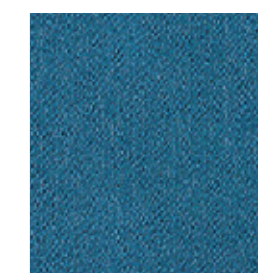
481-246 スモークブルー



481-264 カフェオレ



481-278 クラシックキャラメル



481-283 ヨットブルー



481-269 アンティークグレイ



481-227 ハイドレンジャー



481-260 リッチブラウン



481-256 コーラルピンク



481-284 タンジェリンオレンジ



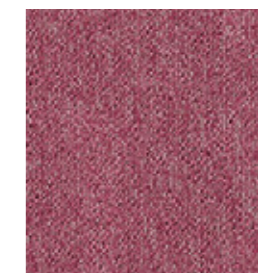
481-271 チャコールブラック



481-273 セレストブルー



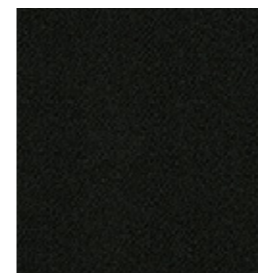
481-276 スパイスブラウン



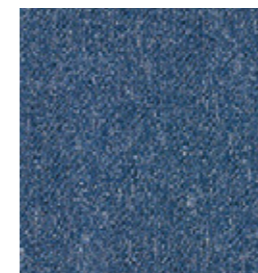
481-279 ライラックローズ



481-285 シグナルレッド



481-272 ピアノブラック



481-274 ブルージーンズ



481-277 ローストカフェ



481-280 キャンディピンク



481-254 ダークアメジスト

ピンストライプ



481-813 [Fit] 274



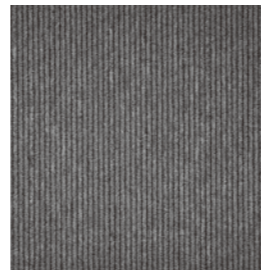
481-801 [Fit] 223, 225



481-802 [Fit] 223, 225



481-814 [Fit] 271, 272



500



481-806 [Fit] 258, 260



481-815 [Fit] 275, 276



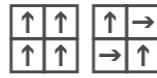
481-816 [Fit] 235, 277



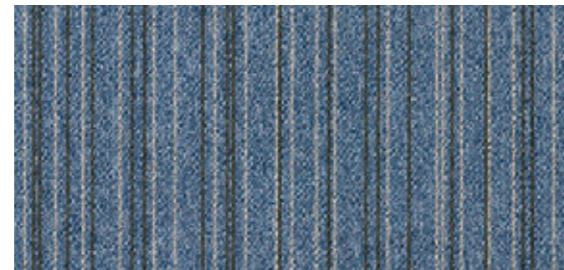
481-817 [Fit] 271, 276

ピンストライプはデザインの特徴上、
コーナーのつき合わせがずれて見える
ことがあります。

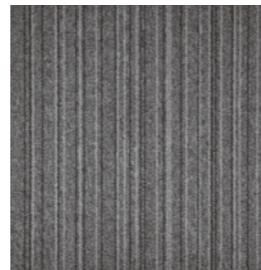
ランダムストライプ



481-841 [Fit] 223, 269



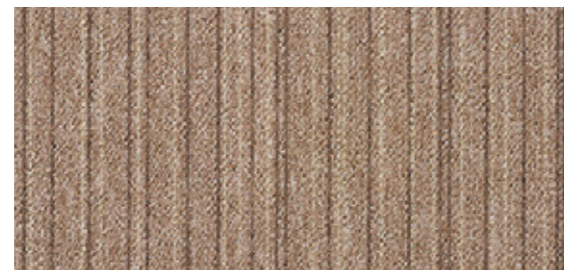
481-844 [Fit] 269, 273



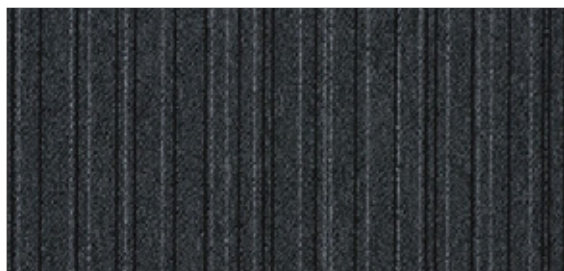
500



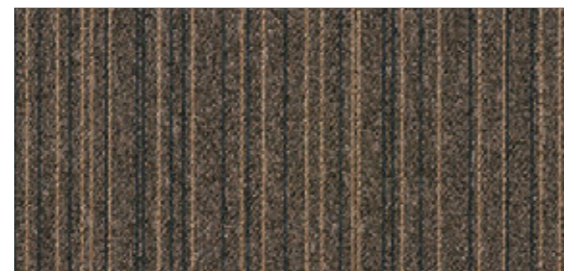
481-842 [Fit] 223, 225, 271



481-845 [Fit] 260, 275



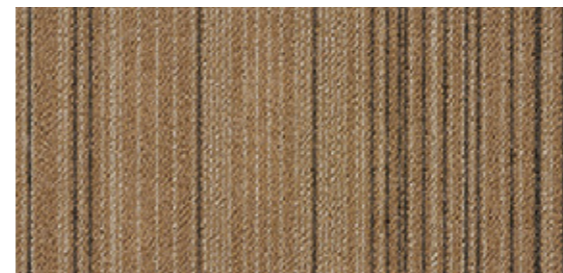
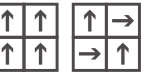
481-843 [Fit] 269, 271, 272



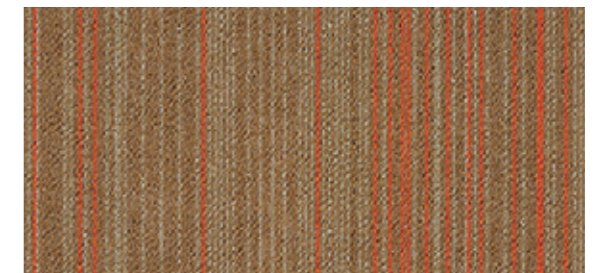
481-846 [Fit] 264, 271, 276

ランダムストライプは流し貼りの際、ラ
インの位置がそれぞれ異なりますので
柄はつながりません。貼り上がりは施工
イメージ写真をご確認ください。

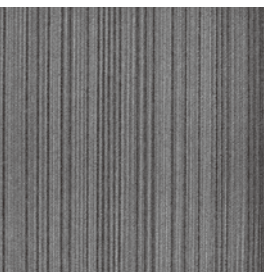
マルチストライプ



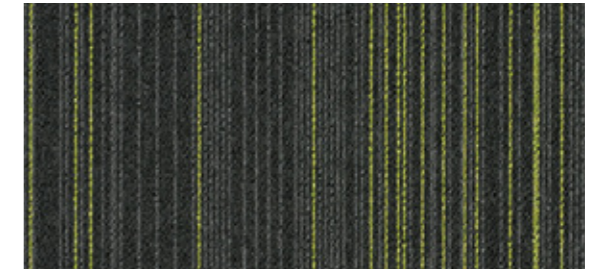
481-851 [Fit] 276, 278



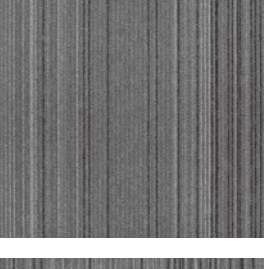
481-854 [Fit] 278, 284



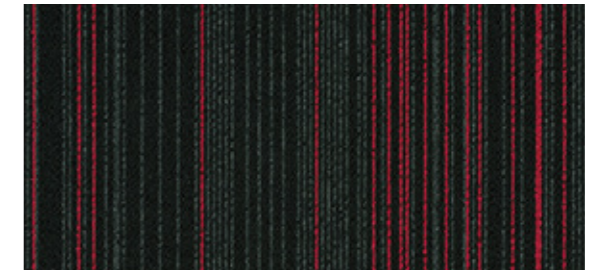
481-852 [Fit] 223, 271



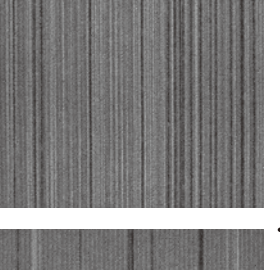
481-855 [Fit] 269, 271, 281



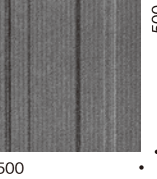
481-853 [Fit] 269, 271, 272



481-856 [Fit] 271, 272, 285

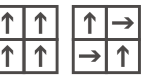


マルチストライプは大柄のため、見本の柄は全体の一部となります。
貼り上がりは施工イメージ写真をご確認ください。
マルチストライプは4種類の柄で構成されています。
施工後に柄の違和感がある場合は、部分的に差し替えることで自然な感じに仕上がります。

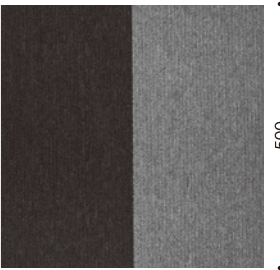
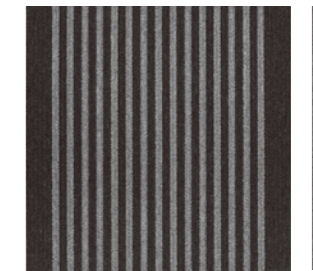


500

ブロックストライプ



481-891 [Fit] 223, 271



ブロックストライプは大柄のため、見本の柄は全体の一部となります。
貼り上がりは施工イメージ写真をご確認ください。
ブロックストライプは4種類の柄で構成されています。
施工後に柄の違和感がある場合は、部分的に差し替えることで自然な感じに仕上がります。

500