

# タピス セレクトPlusをおすすめする5つの理由。

※試験体の状態変化は一定条件の観察結果です。使用条件によって変化する可能性があります。

## 1 | 耐候・耐薬品性

光・薬剤による色褪せが起りにくい

原料段階で顔料を混ぜ合わせた原着糸を使用。光による色褪せや薬剤による変色が起りにくくなっています。この原着糸を使用する事により、多様な室内環境で美しい発色を長期間保つことができます。



## 2 | 防汚性

汚れが付きにくく落としやすい  
汚れが目立たずメンテナンスが簡単

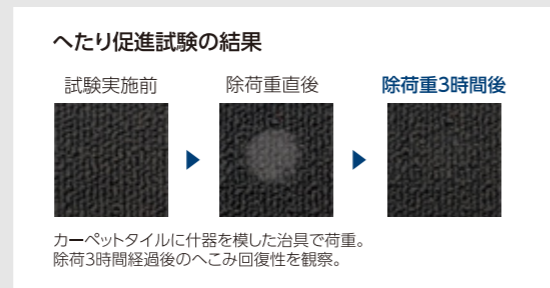
フッ素系樹脂による防汚加工(SG加工)済み。汚れが付きにくく落としやすい。撥水・撥油効果には持続性があります。簡単なメンテナンスでお使いの空間をきれいに維持できます。



## 3 | 高耐久性

へたりに強く長持ち

弾性回復力に優れた原着ナイロン糸を使用。一度へたりが生じても時間経過とともに回復します。公共建築工事標準仕様書第一種(単位面積当たりの基部下のパイル質量350g/m<sup>2</sup>以上)を満たしており、長く安心してご使用いただけます。



## 4 | 公的認証取得

JIS認定取得品、公共建築工事標準仕様書第一種適合品。米国カーペット・ラグ協会(CRI)が制定するグリーンラベルプラスの最新バージョン(Ver.4)を取得しています。



建物の国際的な環境性能評価システムであるLEEDにおいて1ポイント加算されます。LEED(Leadership in Energy & Environmental Design):米国グリーンビルディング協会が開発・運営する建物環境性能評価システム。世界各国で使用され実質国際標準規格となっています。

## 5 | 作業性・運搬性向上

バックリング層を20%軽量化。搬入時の負担が軽減され、従来品より加工がしやすくなりました。



## 田島ルーフィング株式会社

<https://tajima.jp>

東京 03-5821-7760	仙台 022-222-6413
大阪 06-6441-5951	北関東 048-640-7320
札幌 011-231-8261	千葉 043-245-9911
盛岡 019-622-3532	横浜 045-212-4431

金沢 076-231-5741	広島 082-242-9300
新潟 025-211-0345	高松 087-862-8698
静岡 054-281-8931	福岡 092-712-9141
名古屋 052-220-0970	

床の魅力を感じたらショールームへ。

東京ショールーム ELab 大阪ショールーム  
東京都千代田区岩本町3-11-13 大阪市西区京町堀1-10-5  
TEL.03-5821-7746 TEL.06-6441-5951  
A.M10:00~P.M5:30 A.M9:30~P.M5:00  
\*休館日(東京/大阪):土・日・祝・GW・夏季休暇・年末年始

床材選びにWebサイトをぜひご活用ください。



<https://tajima.jp/flooring/>  
スマートフォン対応。ご要望から探せる検索機能、デジタルカタログ、パース用画像ダウンロードなど。



- この見本帳に掲載の商品は、2022年1月現在の商品です。商品によっては、仕様、価格などを変更する場合がありますので、最新の情報は当社ホームページをご確認ください。
- この見本帳の現物チップサンプルは、実際の商品と色や見え方が異なる場合があります。採用をご検討いただく際は、必ず現物見本(カットサンプル)を併せてご確認ください。
- 商品の印刷による再現には限度があり、その色合いは現物と異なる場合があります。採用をご検討いただく際は、必ず現物見本(カットサンプル)を併せてご確認ください。(掲載写真に合成写真を含みます。)
- この見本帳に記載されている、すべての表示価格には消費税・運賃を含んでおりません。
- 不要となった見本帳につきましては、都道府県知事等の許可を得た、産業廃棄物処理業者に廃棄を依頼してください。

2022年1月現在

vol.2

CT-15M-2201-2C-5.5-11



色決めの際は、  
現物見本を必ずご確認ください

主な推奨建物



主な推奨部位

事務所/廊下/ロビー/客室 など

床を彩る42色のカラーバリエーション

耐久性に優れた原着ナイロンを使用したスタンダードなカーペットタイル

デジタルカタログ  
2022年10月 価格改定反映済み

原着ナイロン・カーペットタイル

# タピス セレクトPlus

公共建築工事標準仕様書 タイルカーペット第一種ループパイル適合品  
(国土交通省大臣官房官庁監修)





原着ナイロン・カーペットタイル

# タピス セレクトPlus

価格 **7,400**円/m<sup>2</sup>

用途 建物 オフィスビル/文教施設/宿泊施設/公共施設など  
部位 事務所/廊下/ロビー/客室など



## 規格

材質区分	カーペットタイル (ループパイル)
素材	パイル/原着ナイロンF100% バックキグ/特殊PVC+ガラス不織布 (軽量化バックキグ)
寸法	6.5(厚さ)×500×500mm
パイル長	3.5mm
パイル密度	1/10ゲージ×10.5ステッチ
梱包	16枚/ケース(=4m <sup>2</sup> 分)
重量	17.3kg/ケース

## 特性

帯電性	1.0kV以下 (23℃ 25%RH合成底靴/JIS L 4406)
染色堅ろう度	耐光堅ろう度 5級 (JIS L 4406) 摩擦堅ろう度(乾) 4級 (JIS L 4406)
防汚性	フッ素系樹脂加工 (SG加工)
防炎性	防炎性能試験番号 E1190079
PF☆☆☆☆	認定番号 J19-31541

## 工法

下地 モルタル/コンクリート/二重床  
接着剤 スペリ止め剤



- 施工は市松貼りを標準とします。流し貼りは、目地が目立つ箇所ができる可能性があります。
- 明るい色は目地の影が目立つ場合があります。また汚れが目立ちやすい傾向がありますので、ご使用上ご注意ください。
- 施工直後、色ムラに見えることがありますが、これはパイルの倒れ具合の差によるもので、時間の経過とともに解消します。
- 仕上がりはイメージ写真をご確認ください。

タピス セレクトPlusを基材とした高制電タイプ

# タピス セレクトOA

価格 **9,500**円/m<sup>2</sup>



## 特性

帯電性	合成ゴム底: 0.5kV以下 (23℃ 25%RH/JIS L 4406) 革底: 0.5kV以下 (23℃ 25%RH/JIS L 4406)
電気抵抗	表面電気抵抗値(長さ方向) 10 <sup>10</sup> Ω以下 垂直電気抵抗値 10 <sup>10</sup> Ω以下
防炎性	防炎性能試験番号 E1200144
PF☆☆☆☆	認定番号 J20-31595

※染色堅ろう度・防汚性はタピス セレクトPlusに準ずる

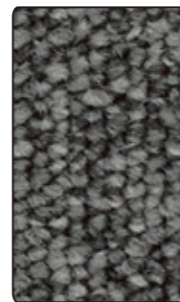
- ※ **OA** マーク付きのカラーが対応品となります。
- ※ 品番はTOA-□□□(□□□は色番号)となります。
- ※ 1色につき300m<sup>2</sup>=75ケース以上の場合には納期1か月となります。



TSP-101



TSP-102 **OA**



TSP-103 **OA**



TSP-104



TSP-105



TSP-106



TSP-107



TSP-108



TSP-109



TSP-110



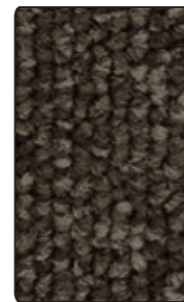
TSP-111



TSP-112 **OA**



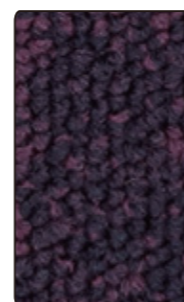
TSP-113



TSP-114



TSP-115



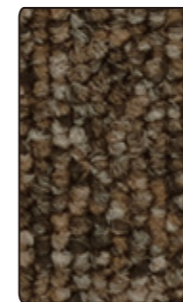
TSP-116



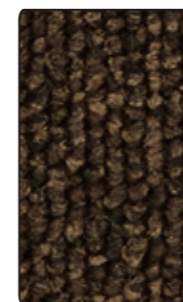
TSP-117



TSP-118



TSP-119



TSP-120



TSP-121



TSP-122



TSP-123



TSP-124



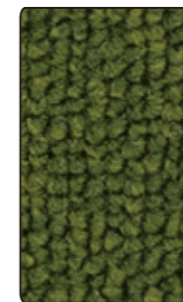
TSP-125



TSP-126



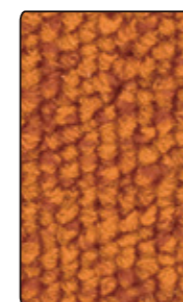
TSP-127



TSP-128



TSP-129



TSP-130



TSP-131 **OA**



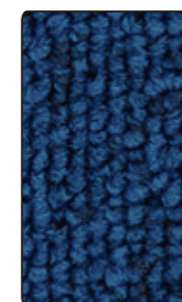
TSP-132



TSP-133



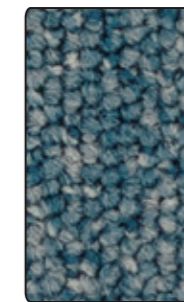
TSP-134



TSP-135



TSP-136



TSP-137



TSP-138



TSP-139



TSP-140



TSP-141



TSP-142

—\ とことんこだわる! /—

TAJIMAのカーペットタイル

40年以上にわたる製造ノウハウで、より高性能で安定した製品を提供し続けています。

国内自社工場での製造



国内生産にこだわり、岡山県の自社工場で製造ノウハウを積み重ねてきました。



より良い技術とデザインを多くの場所で選ばれるカーペットタイルを目指し、研究はまだまだ続きます。



人にやさしくエコな素材

バックキグ層を軽量化。輸送・運搬の負担を軽減し、施工時の作業性も向上しました。