

NEW

ツチナギ

TSUCHINAGI

フラットな土の質感を表現した
コンポジションビニル床タイル

土と暮らす。

空間に自然の要素を取り入れるバイオフィリックデザインが注目されるなか、新たに“土”の素材感を感じさせるコンポジションタイルを開発しました。製品名の“ツチナギ”は、「土」と風が止んで海面が穏やかになる状態を表す「凧^{なぎ}」という言葉から作った名前です。

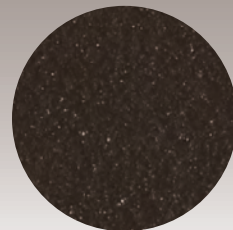
土間のようにフラットで落ち着きある土の質感が、高いデザイン性と心やすらぐ居心地のよさを両立します。



卵の殻を原材料の一部に再利用した、環境配慮型のバイオマスタイル

新たな製法を開発し、コンポジションタイルの原材料として卵の殻を再利用しています。従来の原材料を卵の殻に置き換えることで環境負荷低減に寄与します。

タイル1枚あたり約25個分の卵殻が含まれています。また、卵殻というバイオマスな原料を使用することで、バイオマスマークも取得しています。表面に見える白っぽい粒が、卵の殻によるもの。あえて粒の大きい卵殻を採用することで、よりリアルな土の風合いを表現しています。



ツチナギ

TSUCHINAGI



TG-2101



TG-2102



TG-2103



TG-2104



再生ビニル使用

長寿命化商品

工場内リサイクル

VOC対策品



価格 **4,300**円/m² 13,500円/ケース
寸法 3.0mm(厚さ)×457.2mm×457.2mm
材料区分 コンポジションビニル床タイル KT
梱包 15枚/ケース(約3.14m²分)
重量 19.4kg/ケース

■工法

工法	下地	接着剤
一般工法	セメント モルタル系	セメント KT/AK-S/AK
耐水工法	コンクリート	セメント U10/EP20

■ご注意

※5～15℃以下の場合には低温時工法を推奨します。 ※ある種のゴム製品との接触によって、汚染されることがありますのでご注意ください。

田島ルーフィング株式会社

<https://tajima.jp>

- このチラシに掲載の商品は、2023年12月現在の商品です。商品によっては仕様、価格などを変更する場合があります。
- 商品の印刷による再現には限度があり、その色合いは現物と異なる場合があります。採用をご検討いただく際は、必ず現物見本(カットサンプル)を併せてご確認ください。
- このチラシに掲載されている、すべての表示価格には消費税・運賃を含んでおりません。