



FE-05, 見切り材 FE-13



FE-01



TAJIMA

FEEL-CL
High-Grade Wool Cushion Tile

田島ルーフィング株式会社

住建営業部 住宅床材課
〒101-8575 東京都千代田区岩本町3-11-13 田島ビル4階
TEL.03-5821-7713 FAX.03-5821-2180

JU-1C-2204-1A-0.5-08

FE-14



FE-02,FE-08



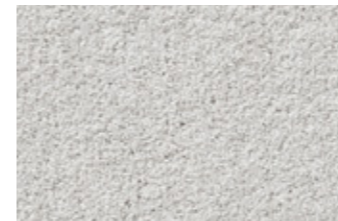
FE-06,FE-13



FE-02, 見切り材 FE-13



FE-14, 見切り材 FE-15



FE-01



FE-02



FE-03



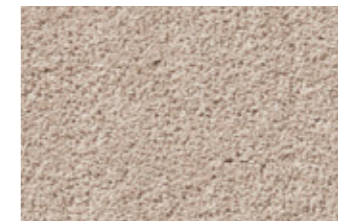
FE-04



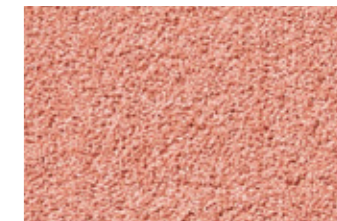
FE-05



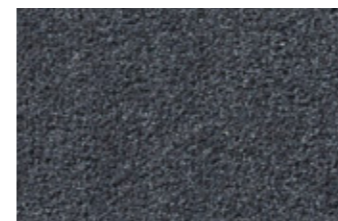
FE-06



FE-07



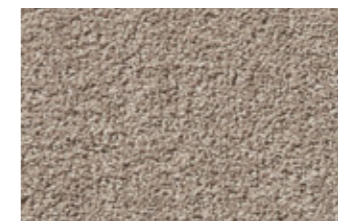
FE-08



FE-09



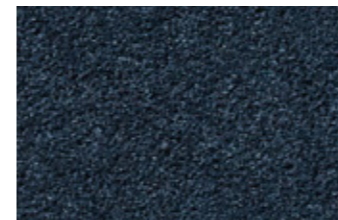
FE-10



FE-11



FE-12



FE-13



FE-14



FE-15



FE-16

特長

- ・ タイルならではの自由度の高いフロアデザインの演出が可能。部分メンテナンスも容易です。
- ・ 7mmのパイル層と5mmの特殊ウレタンパッキングにより、心地よい歩行感を実現しました。
- ・ ウールの高い調湿性能と断熱性能により、夏涼しく冬温かく感じられます。
- ・ 「ダストポケット効果」により、ホコリが舞い上がりにくくなっています
- ・ ウールの吸音効果により騒音を軽減、また最高ランク(ΔLL-5相当)の優れた遮音性能で階下にも配慮できます。
- ・ 原状回復テープ[Sigan TAPE100]をご利用いただくと、下地を傷めません。

長時間立っていても疲れにくく、人を呼んで自慢したくなる床材が完成いたしました。

ウールクッションタイル「FEEL-CL」はファイテンのアクアチタン技術を採用しております。

Technology of phiten
アクアチタンとは、ファイテンの水溶性メタリ技術により、チタンをナノレベルで水中に分散させた「アクアチタン」を含有させた商品は心身をリラックス状態へとサポートします。

アクアチタンの研究について
<http://www.aquametal.jp/> アクアメタル研究会

アクアチタン



FEEL-CL 見切り材

- ・ 見切り材
規格 50mm(幅)×550mm/見切り材
50mm(幅)×175mm×175mm/コーナー材

- ・ 特長
カッターにてカット出来ます。
※別途施工にはSigan TAPE100が必要となります。

FEEL-CL High-Grade Wool Cushion Tile

価格 **30,000円/m²**

規格 **パイル/** ウール80% ポリエステル20%
パッキング/ 特殊ウレタンパッキング
ファイテン社「アクアチタン技術」

寸法 12.0mm(厚さ)×600mm×600mm

パイル長さ 7.0mm(±0.5mm)

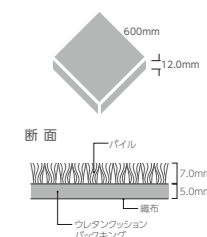
パイル目付 1.1kg/m²(±10%)

重量 13kg/ケース

梱包 12枚/ケース(=4.32m²分)

防炎試験番号 E1200247

F☆☆☆☆ 認定番号 J20-31605



工法	適用
一般工法	スベリ止め剤
原状回復	Sigan TAPE100

※詳しくは施工要領書をご参照ください。

Sigan TAPE100 <原状回復用特殊両面粘着テープ>

- ・ 小面積施工用：TAPE100
規格 10cm(幅)×25m
重量 0.8kg/ケース
粘着剤 アクリル樹脂系粘着剤

- ・ 特長
片面弱粘着により、下地に粘着が残らず原状回復が可能です。

- ・ 適用下地
ビニル床材全般、フローリング(表面コーティングしたもの)、リノリウム、テラゾーセラミックタイル(平滑で段差のないもの)
※下地測定につきましては弊社担当者までご相談ください。
※下地に水分がきんでいると粘りが残る可能性があります。

